

# ПРОТЕЗНО-ОРТОПЕДИЧЕСКИЙ ВОССТАНОВИТЕЛЬНЫЙ ЦЕНТР НА ЗАСЛАВСКОМ ВОДОХРАНИЛИЩЕ



СХЕМА ЗОНИРОВАНИЯ ПРИЛЕГАЮЩЕЙ ТЕРРИТОРИИ



СХЕМА ПЕШЕХОДНОГО И ТРАНСПОРТНОГО ДВИЖЕНИЯ

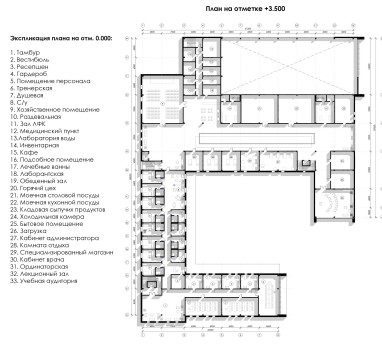
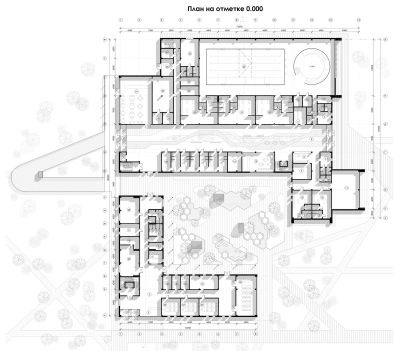
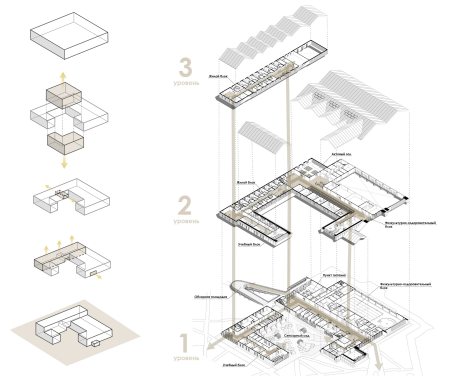


ГЕНПЛАН



Экспликация:

1. Проектная зона
2. Спортивный сад
3. Общественная зона
4. Игровой парк
5. Парковка для легковых и грузовых автомобилей
6. Площадка для ТСО
7. Парковка для грузовых автомобилей
8. Площадка для прогулок
9. Основная территория общественного транспорта



- Экспликация плана на отл. 0.000:
1. Тамбур
  2. Вестибюль
  3. Ресепшн
  4. Гардероб
  5. Помещение персонала
  6. Тренировка
  7. Душевые
  8. С/У
  9. Коашионное помещение
  10. Физкультурный зал
  11. Зал ЛФК
  12. Медицинский пункт
  13. Лаборатория крови
  14. Инвентарь
  15. Ковид
  16. Ковидное помещение
  17. Лечебный кабинет
  18. Лаборатория
  19. Общий зал
  20. Гардероб
  21. Мужская санузлы
  22. Женская санузлы
  23. Коашионная площадка
  24. Холловый кабинет
  25. Библиотека
  26. Зал
  27. Кабинет администратора
  28. Кабинет оиди
  29. Спортивный зал
  30. Кабинет врача
  31. Общественная зона
  32. Административный зал
  33. Учебная аудитория

- Экспликация плана на отл. +3.500:
1. Холл
  2. Учебная аудитория
  3. Ресепшн
  4. Кабинет врача
  5. Паст мастера
  6. Жилая комната
  7. Гостиная комната
  8. Зона отдыха
  9. Аудитория
  10. Кабинет
  11. Кабинет частного бани
  12. Кабинет быстрого обслуживания
  13. Экспозиционное помещение
  14. Помещение персонала
  15. Помещение для хранения инвентаря
  16. Помещение для хранения инвентаря
  17. Подсобная
  18. Подсобная
  19. Ресепшн
  20. Душевые
  21. Тренировочный зал
  22. Лечебный кабинет
  23. Коридор
  24. Кабинет светового
  25. Кабинет персонала
  26. Полиграфический кабинет
  27. Кабинет фанконтракта
  28. Мужской кабинет

- Экспликация плана на отл. +8.800:
1. Холл
  2. Комната отдыха
  3. Холловый кабинет
  4. Паст мастера
  5. Жилая комната
  6. Гостиная комната
  7. Зона отдыха
  8. Коворкинг



Автор проекта:  
Елизавета Владимировна

Руководитель:  
Александровская  
Наталья Александровна  
кандидат архитектуры,  
доцент, зав. кафедрой  
"Архитектура жилых и  
общественных зданий"

Целью данного проекта является создание протезно-ортопедического восстановительного центра с физкультурно-оздоровительным корпусом, жилой и учебной частью, который соответствует бы современным мировым тенденциям и реабилитационным технологиям.

В настоящее время остро стоит проблема оказания специализированной помощи людям с инвалидностью. Данный восстановительный центр направлен на реабилитацию и комплексную реабилитацию в комплексе. В центре будет оказываться широкий спектр реабилитационных услуг: от стационарного профилактория, обучения ходьбе и ползанию протезику, разностороннего восстановительного лечения до лечебно-оздоровительных и профилактических услуг, возможности получения работы, стажировки и профессиональной переподготовки.

Центр расположен на берегу Заславского водохранилища. Архитектура здания привнесла собой три объема: жилой, учебный, физкультурно-оздоровительный. Этих объемов здания выдвигаются от 1 до 3-х уровней. Корпус расположен так, что образует внутреннее дворовое пространство, предоставляющее сенсорным людям для стимулирования тактильных ощущений и эмоционально-тренировки Физкультуры.

