

СЛАВНОМУ МИНСКОМУ ТРАКТОРНОМУ ЗАВОДУ ПОСВЯЩАЕТСЯ!



ПОЯСНИТЕЛЬНАЯ ЗАПИСКА

База отдыха «Вяча» расположена в 20 километрах от города Минска в живописном месте на берегу знаменитого своей чистотой и красотой водохранилища Вяча. Объект предполагаемой реконструкции находится на территории базы отдыха «Вяча». Эскизный проект предлагает 3 варианта проектного решения реконструкции объекта. Все варианты предполагают внешнее изменение фасадов с применением новых, технологичных и современных решений. Помимо фасадных решений, изменению подверглись оконные проемы, для увеличения внутреннего освещения и попадания прямых лучей света во все помещения. Во всех предложенных вариантах реконструкции объекта предлагается пристройка террасы, предложены разные виды террас: открытая, крытая и эксплуатируемая кровля (для повышения коэффициента полезно используемой площади).

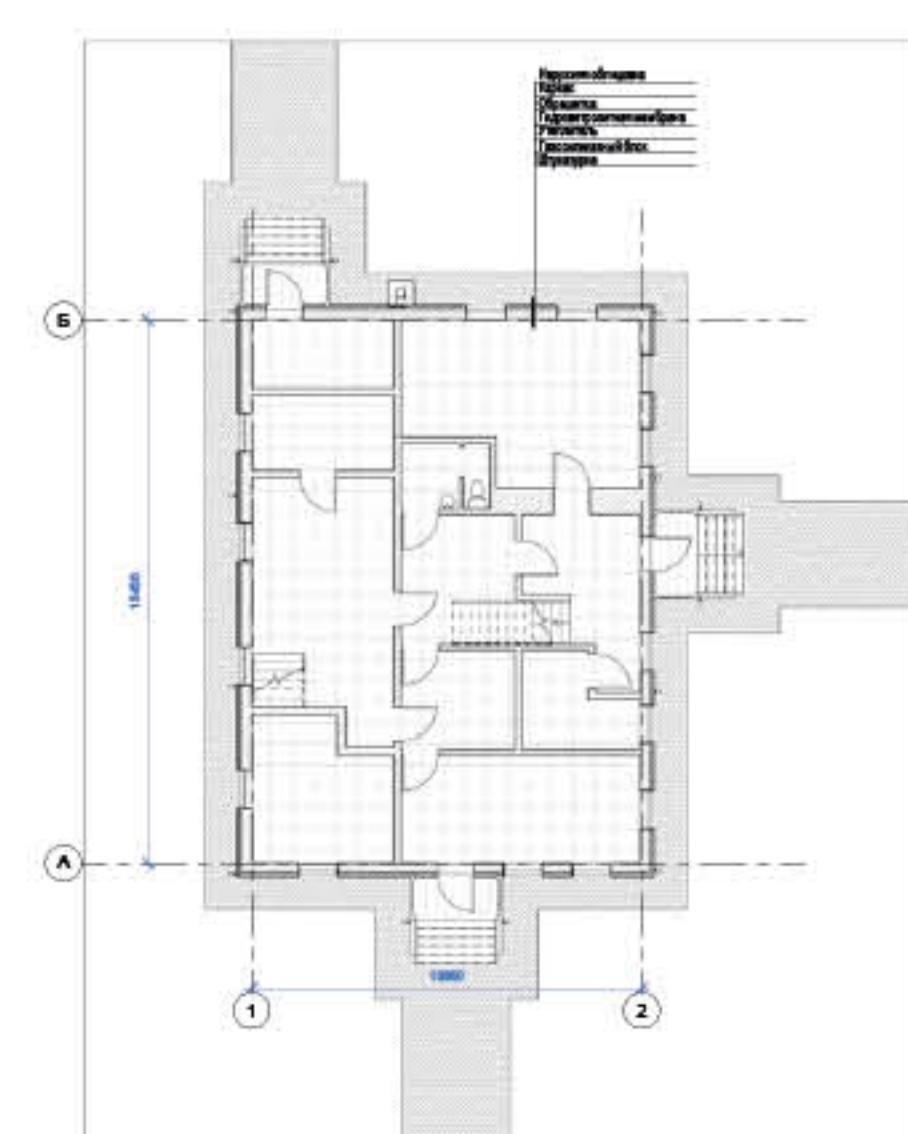
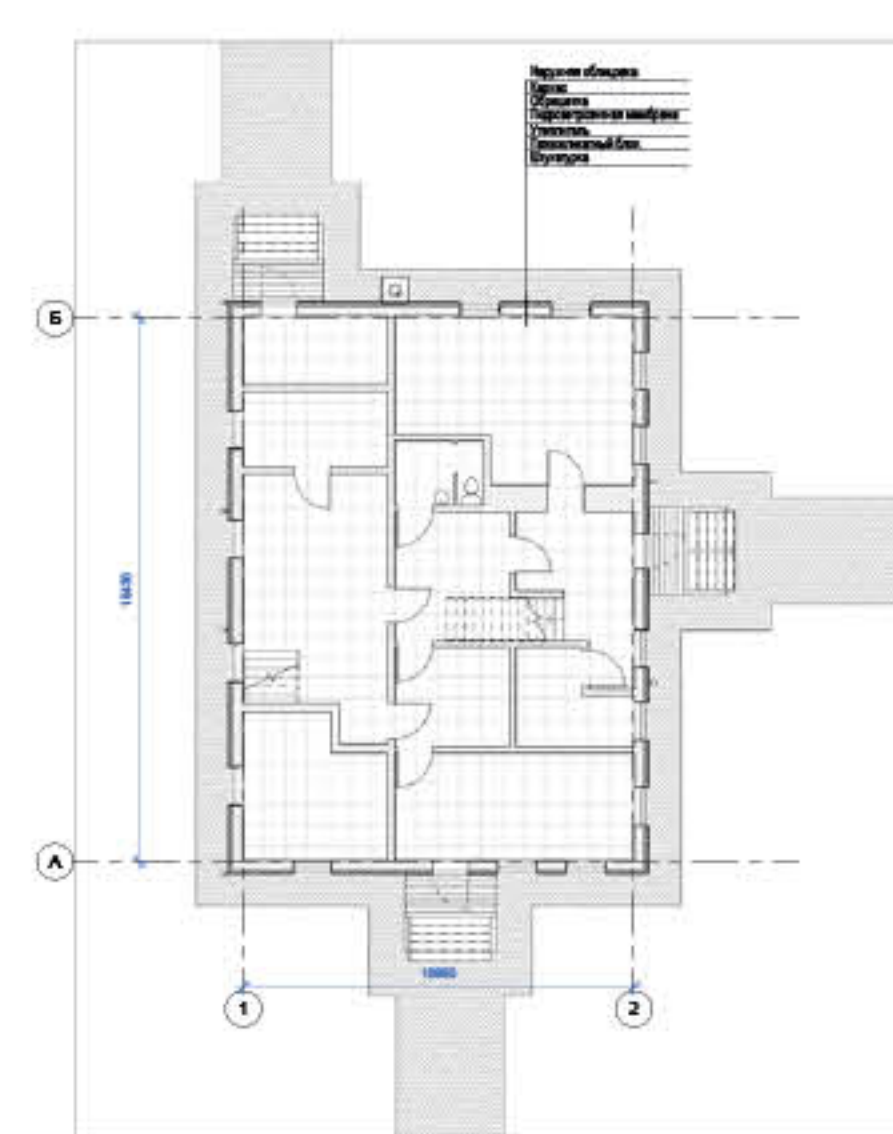
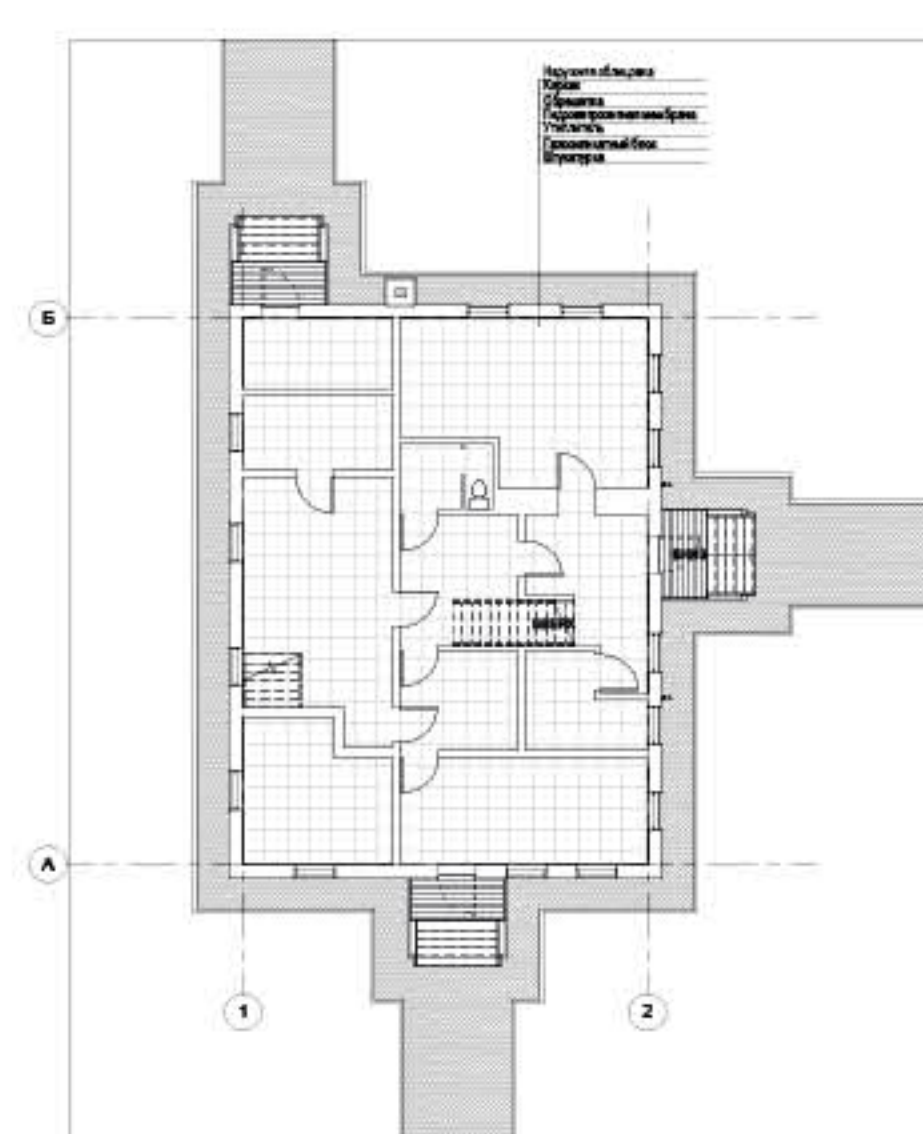
В первом варианте предложенной концепции реконструкции на фасаде используется планкен + клинкерная плитка. Кровля выполнена из фальца, с сохранением ее первоначальной геометрии, увеличены оконные проемы, сделана открытая терраса с навесом на металлических опорах, и выходом через 2 этаж.

Во втором варианте предложенной концепции реконструкции на фасаде используется фасадные плиты из металла + фасадные плиты из дерева и металлические рейки. Также изменены оконные проемы и добавлена эксплуатируемая плоская кровля, и открытая терраса на 2 этаже.

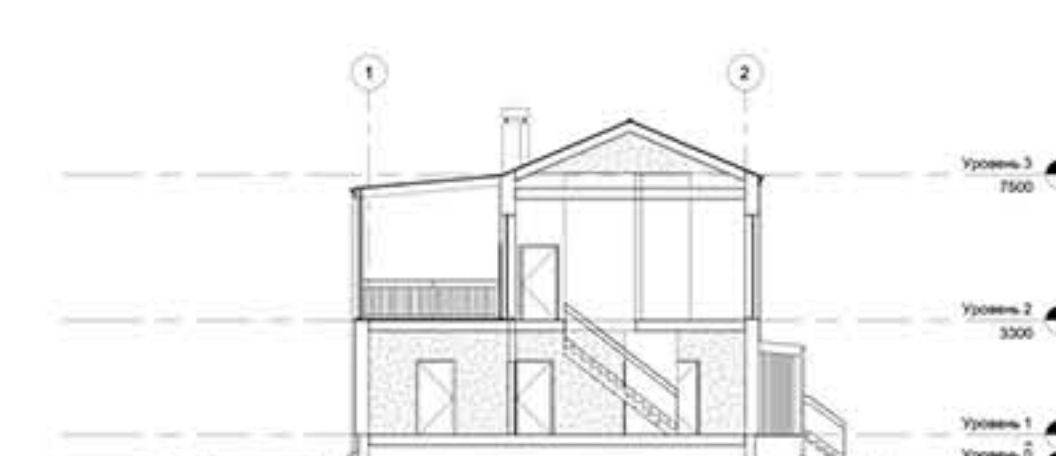
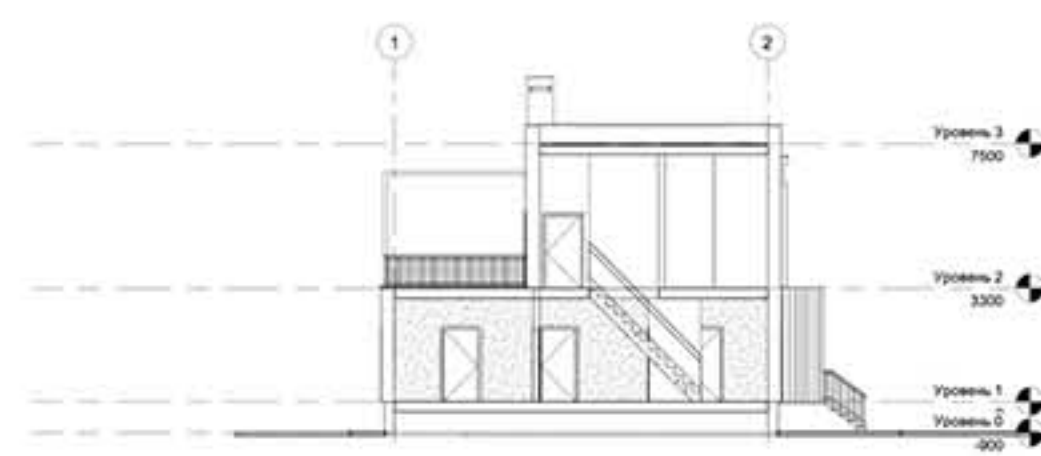
В третьем варианте предложенной концепции реконструкции на фасаде используется клинкерная плитка, фиброцементные плиты, планкен и штукатурка под бетон, с добавлением черных металлических элементов. Терраса крытая, с панорамным остеклением. Кровля плоская, не эксплуатируемая, но с добавлением второго света, для увеличения освещения на втором этаже.



ПЛАНЫ НА ОТМ. +0.000



РАЗРЕЗЫ 1-2



АРХИТЕКТУРНАЯ КОНЦЕПЦИЯ РЕКОНСТРУКЦИИ БАЗЫ ОТДЫХА ОАО «МИНСКИЙ ТРАКТОРНЫЙ ЗАВОД»
 СТУДЕНТ: ДОЛГОВСКИЙ ДЕНИС ЛЕОНИДОВИЧ
 РУКОВОДИТЕЛЬ: ШАЙКОВА ОЛЬГА ВИКТОРОВНА