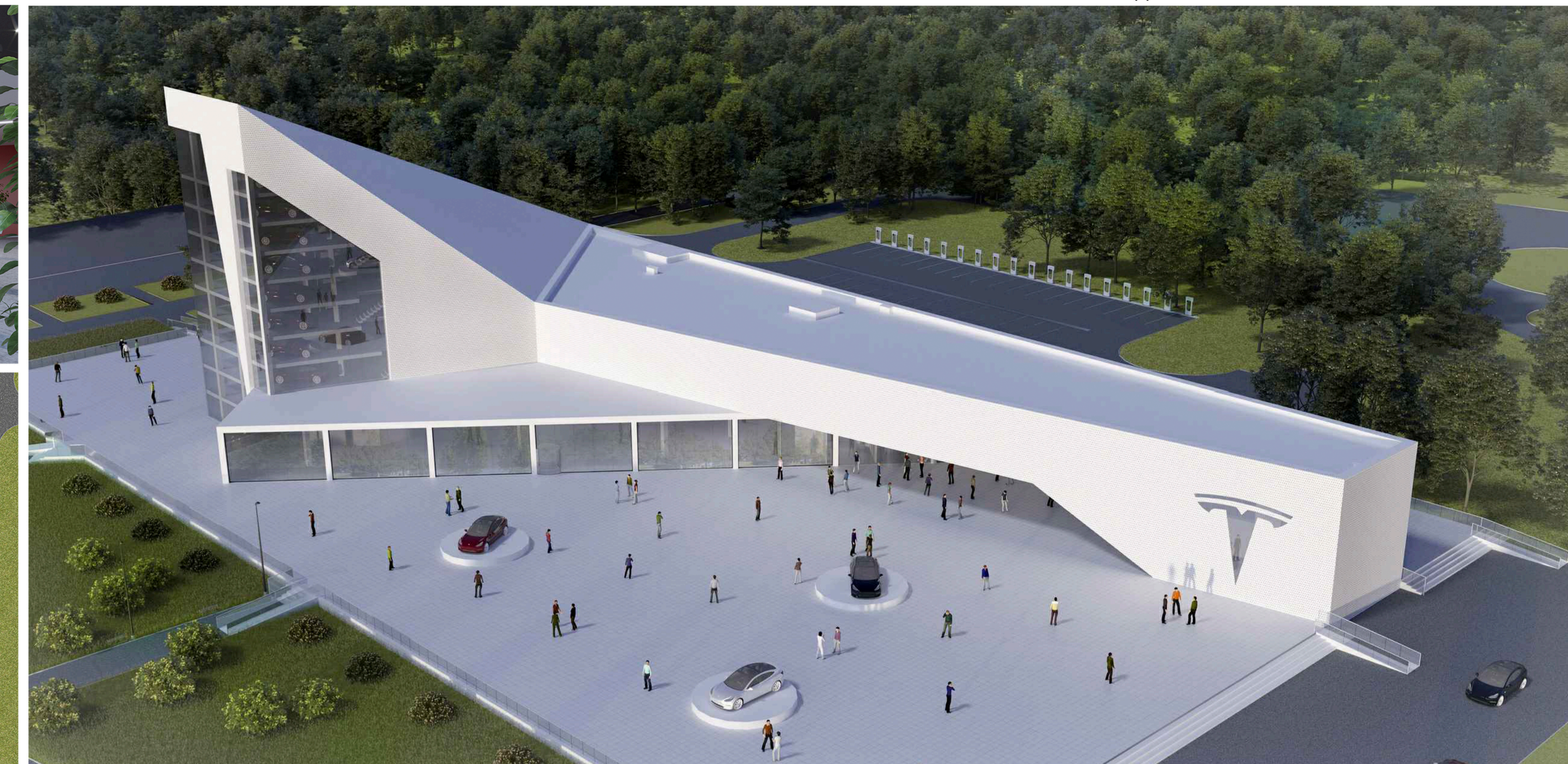


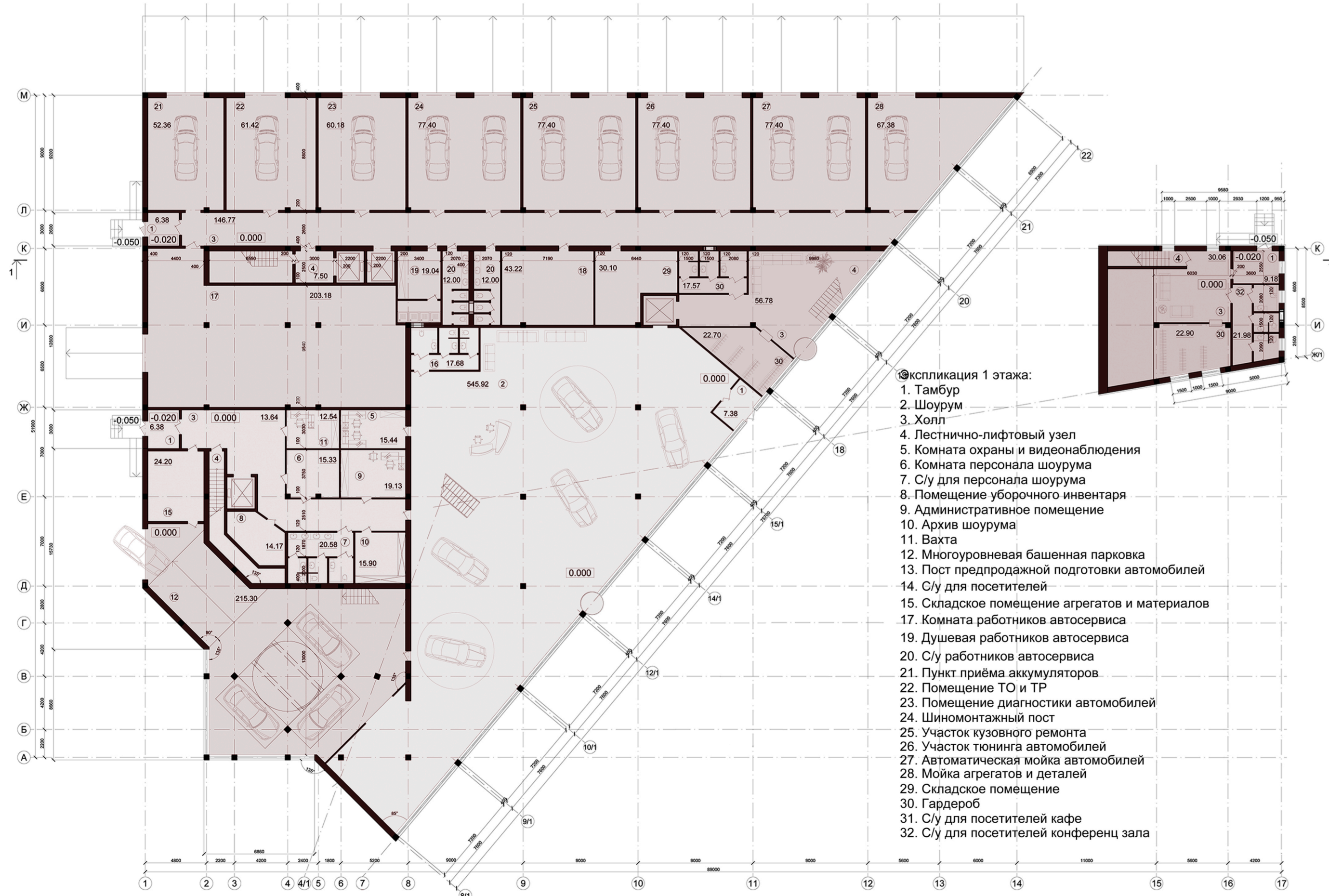


Фасад в осях 1-17

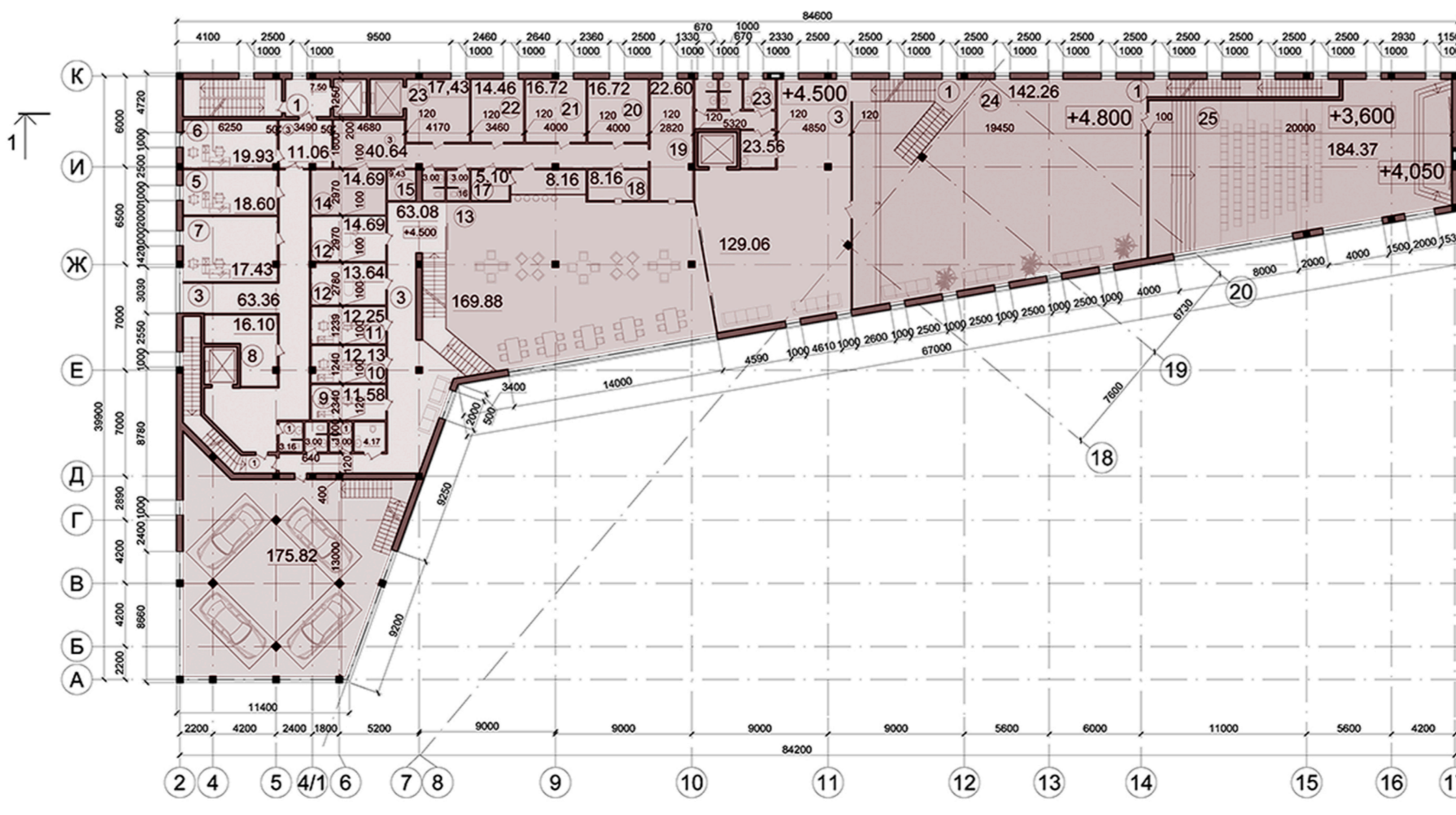
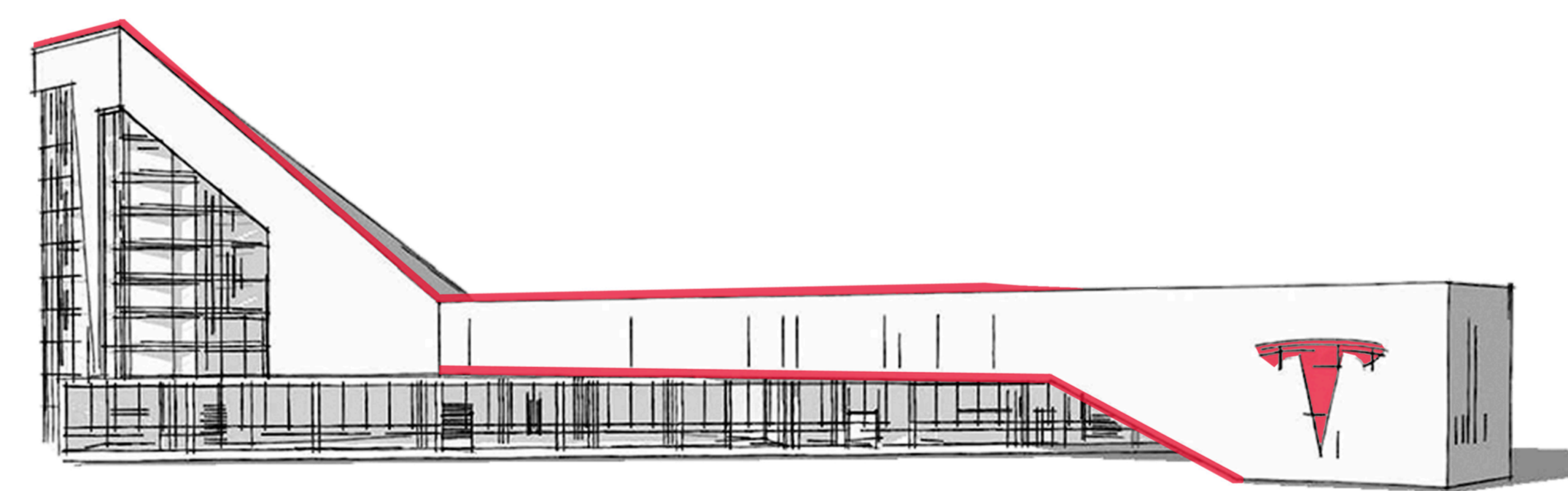
Фасад в осях А-М



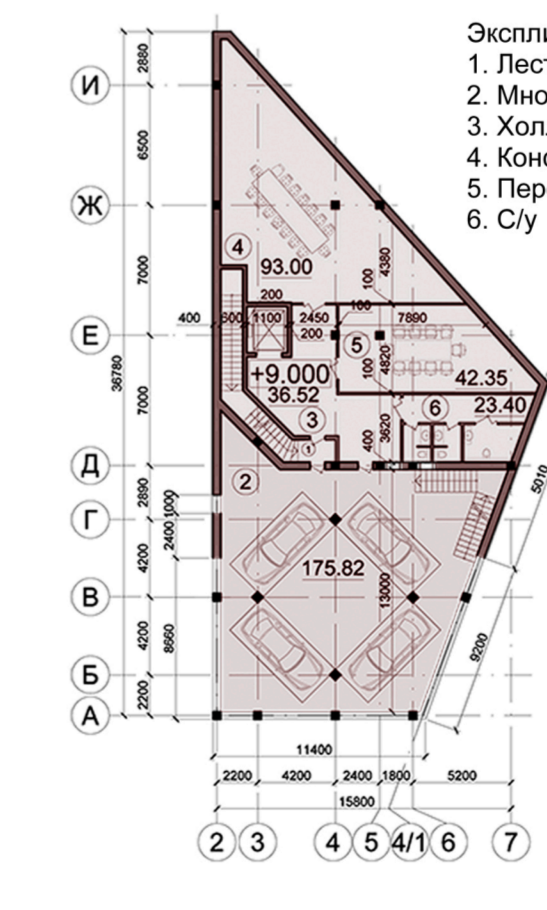
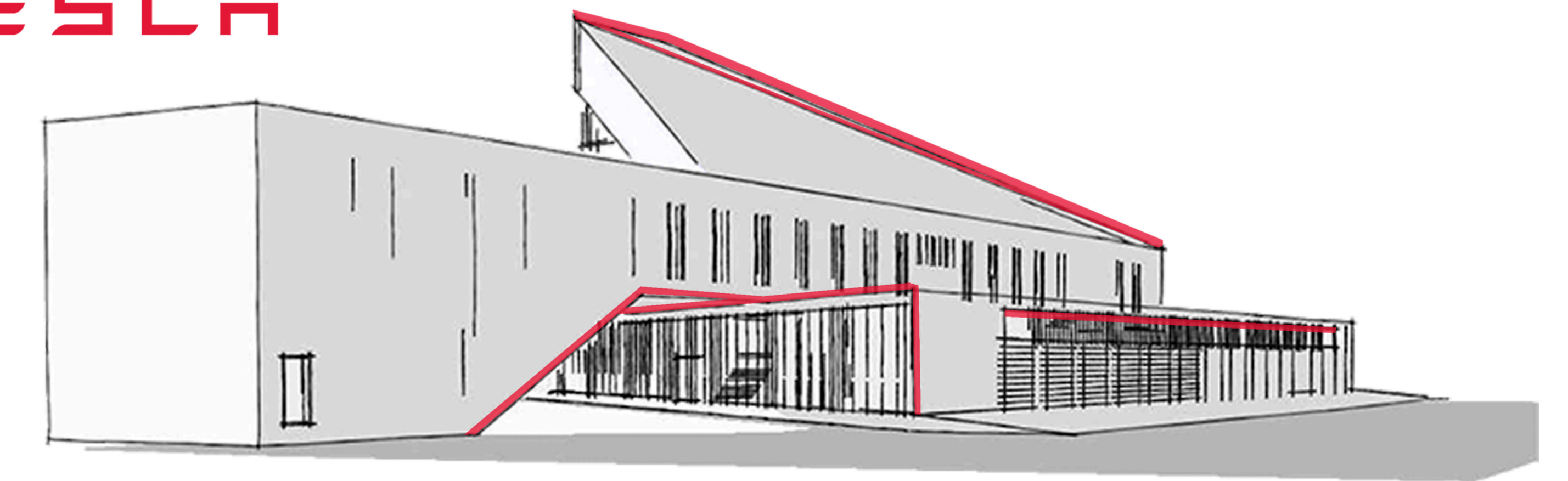
А В Т О С А Л О Н **TESLA**



План на отметке 0.000



План на отметке +4.500



План на отметке +9.000



План на отметке +13.500



Ситуационная схема 1:5000

- Экспликация
1. Просторная задняя
 2. Остановка общественного транспорта
 3. Автостоянка на 98 мест
 4. Автостоянка на 30 мест
 5. Торговый центр "Южный"
 6. Холл площадки

Автосалон «Tesla»

Архитектура

Автор проекта: Гапанович Яна Владимировна

Руководитель проекта: Смирнова Надежда Николаевна

Развитие автомобилестроения требует создания новых выставочных пространств для рекламы своей продукции. Подобные автосалоны предусматривают проведение выставок автомобилей, тестдрайвов, шоу-программ с использованием новейших технологий.

В основу при разработке здания положена современная тенденция проектирования объекта с унифицированным функциональным назначением, как многофункционального центра, в котором согласно последним тенденциям отрасли также осуществляется обслуживание транспорта, и предоставляются другие услуги, связанные с реализацией автомобилей, включая диагностику поставляемых автомобилей, ремонт в случае необходимости, а также гарантийное обслуживание уже реализованных автомобилей. Здание состоит из трех функциональных блоков: сервисный центр, автосалон и многоуровневая башенная парковка. Запроектирован автосалон "Tesla" переменной этажности (от 2 до 4 этажей). Архитектурно-пространственная композиция построена на основе врезки различных по сложности объемов.