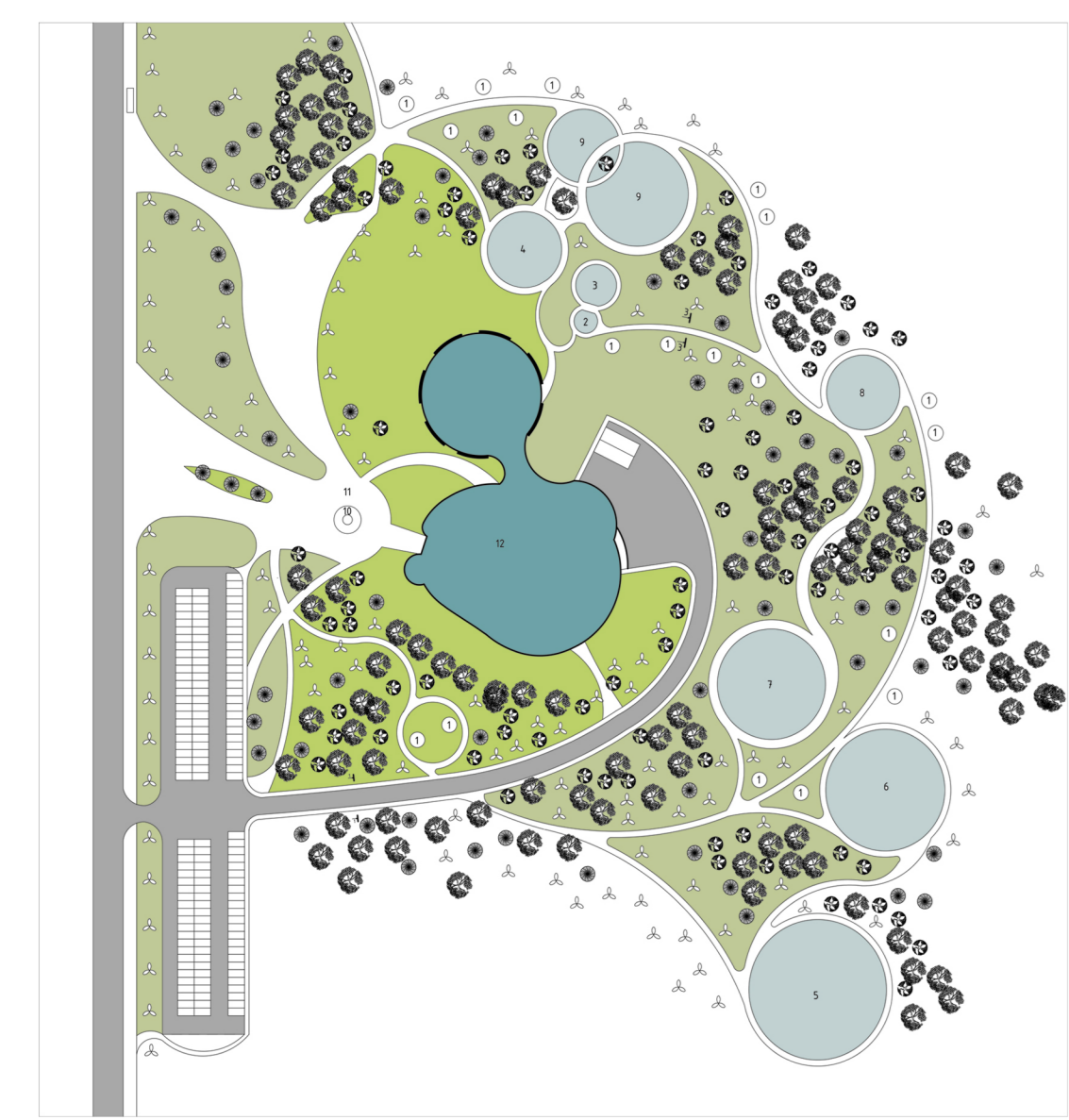


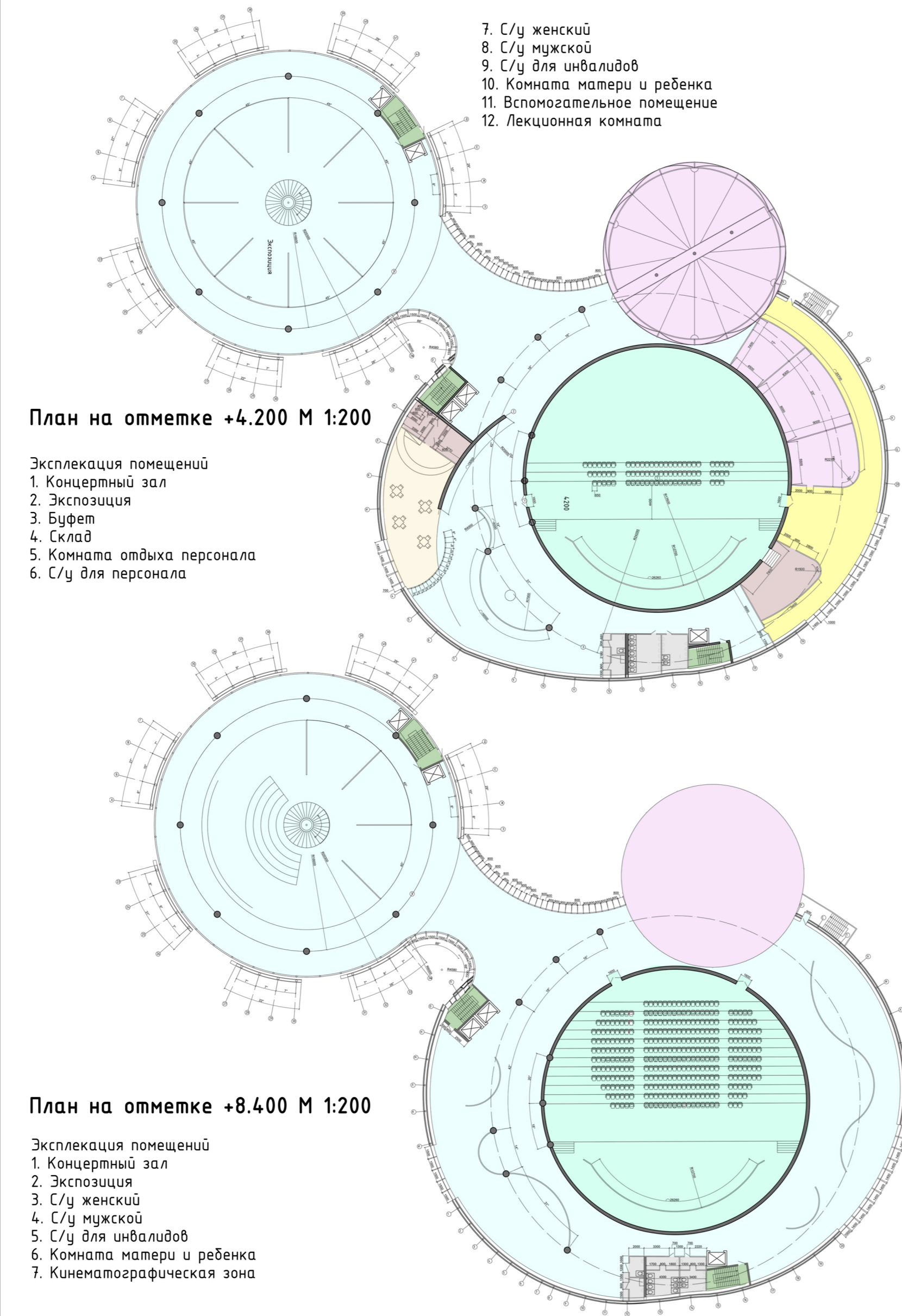
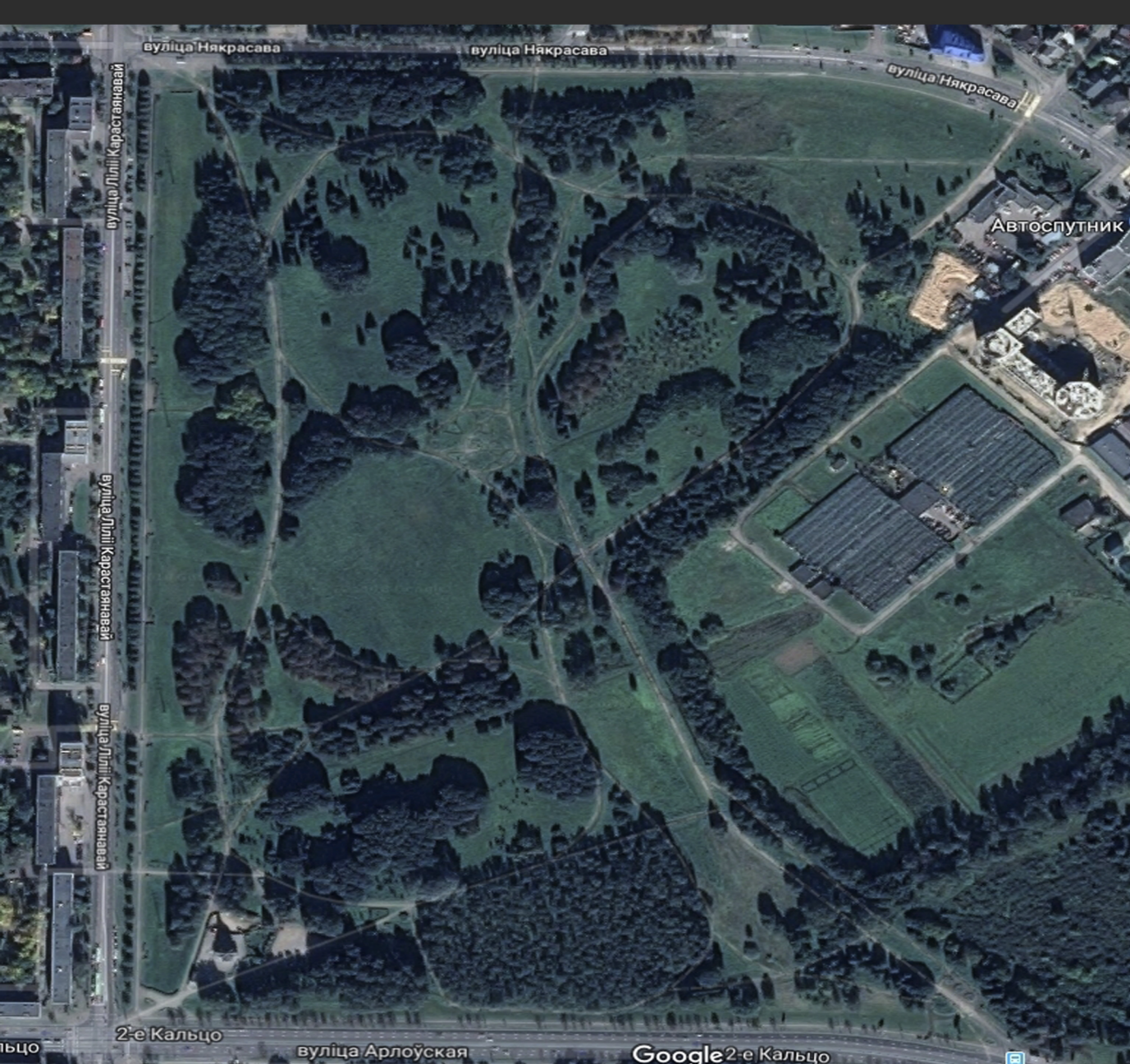
# Филиал БНТУ Минский государственный архитектурно строительный колледж Интерактивный музей 3д технологий и голограммы



Генплан

## Экспликация

1. Береска
2. Игровая площадка для детей ясельного возраста
3. Игровая площадка для детей дошкольного возраста
4. Игровая площадка для детей школьного возраста
5. Тематическая площадка им. Аўзэка Азімова
6. Тематическая площадка по книге "Автомостом по галактике"
7. Тематическая площадка в стиле "футуризм"
8. Тематическая площадка в стиле "хай-тек"
9. Открытая демонстрационная площадка
10. Фонтан
11. Главная площадка
12. Музей 3D технологий и голограммы

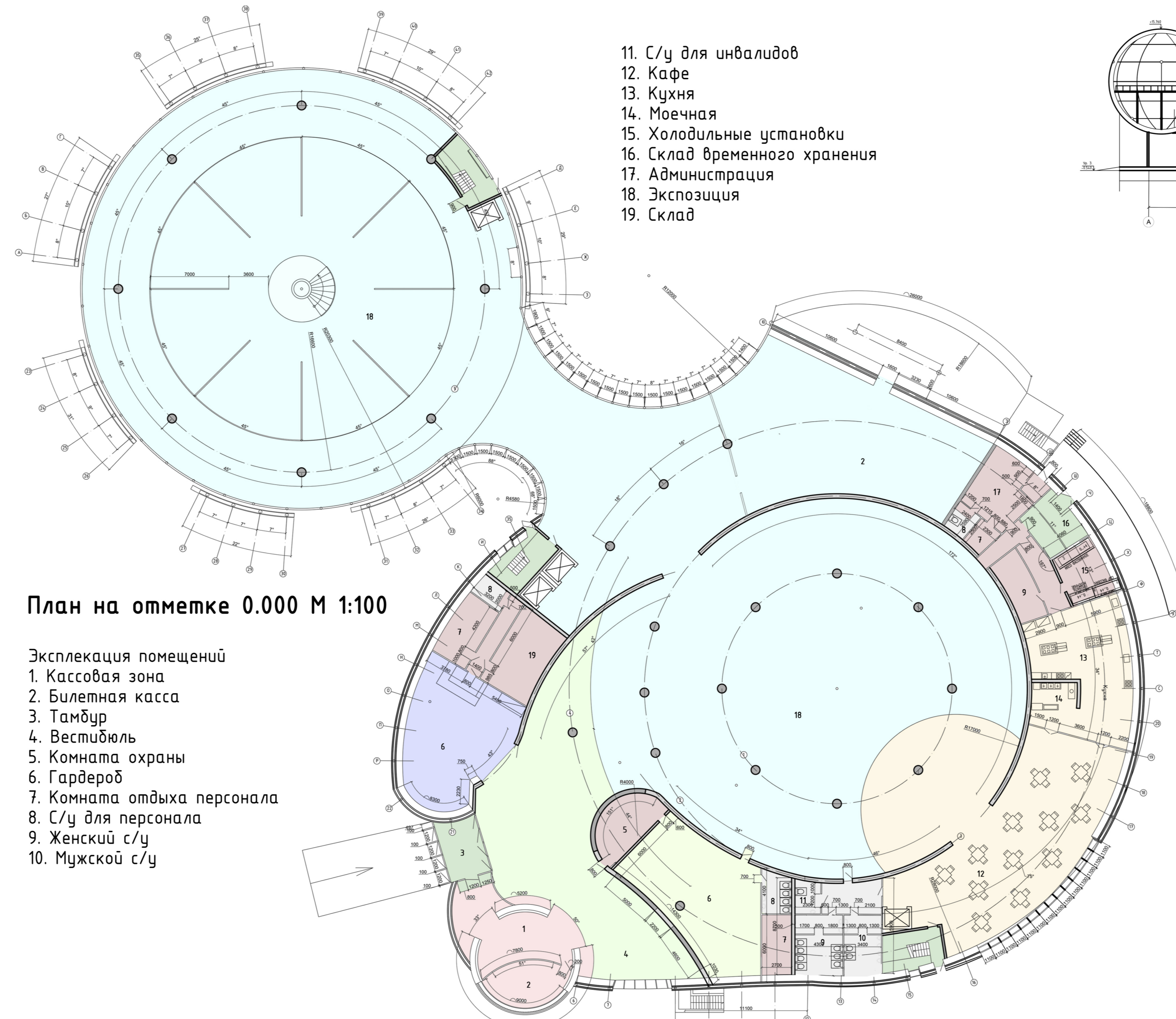


План на отметке +4.200 М 1:200

- Экспликация помещений
1. Концертный зал
  2. Экспозиция
  3. Бюфет
  4. Склад
  5. Комната отдыха персонала
  6. С/у для персонала

План на отметке +8.400 М 1:200

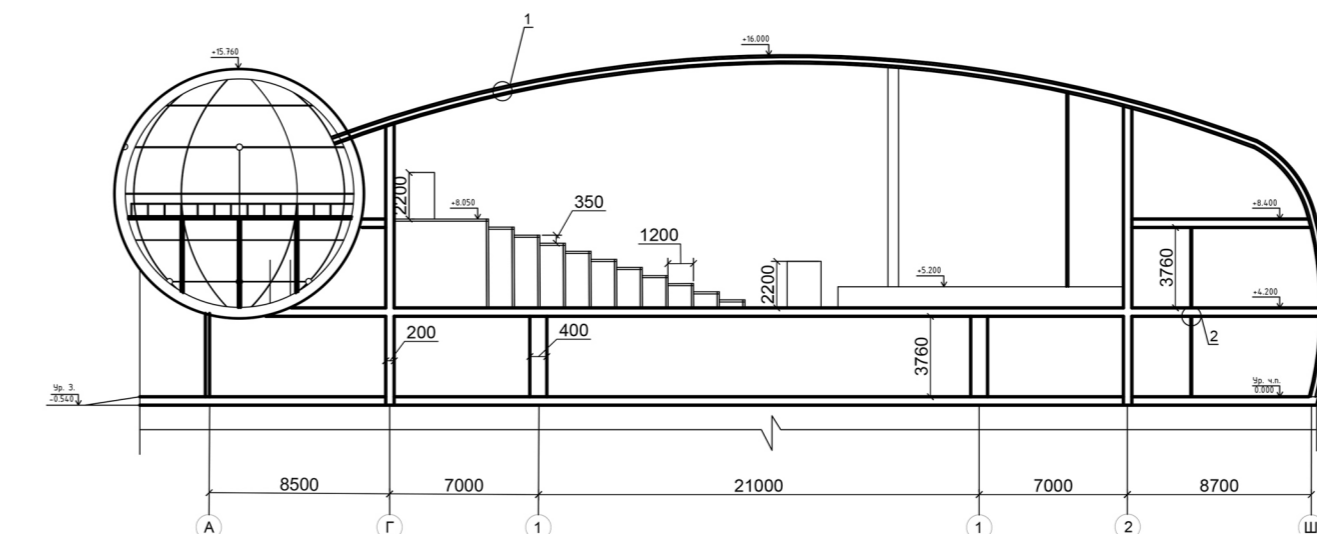
- Экспликация помещений
1. Концертный зал
  2. Экспозиция
  3. С/у женский
  4. С/у мужской
  5. С/у для инвалидов
  6. Комната матери и ребенка
  7. Кинематографическая зона



План на отметке 0.000 М 1:100

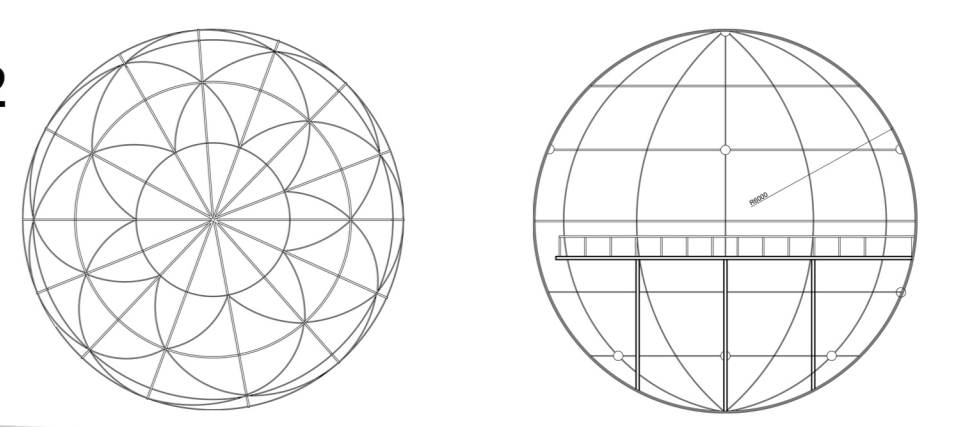
- Экспликация помещений
1. Кассовая зона
  2. Билетная касса
  3. Тамбур
  4. Вестибюль
  5. Комната охраны
  6. Гардероб
  7. Комната отдыха персонала
  8. С/у для персонала
  9. Женский с/у
  10. Мужской с/у

11. С/у для инвалидов
12. Кафе
13. Кухня
14. Моечная
15. Холодильные установки
16. Склад временного хранения
17. Администрация
18. Экспозиция
19. Склад

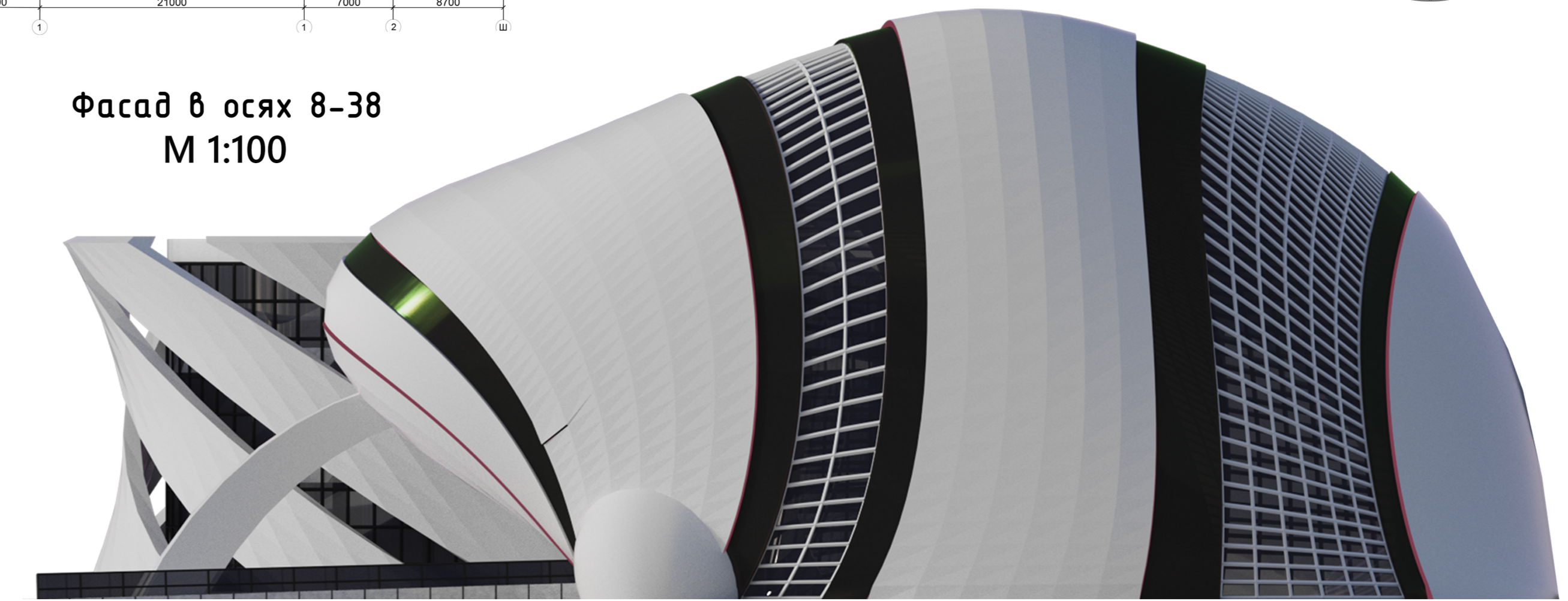


Разрез 1-1  
М 1:200

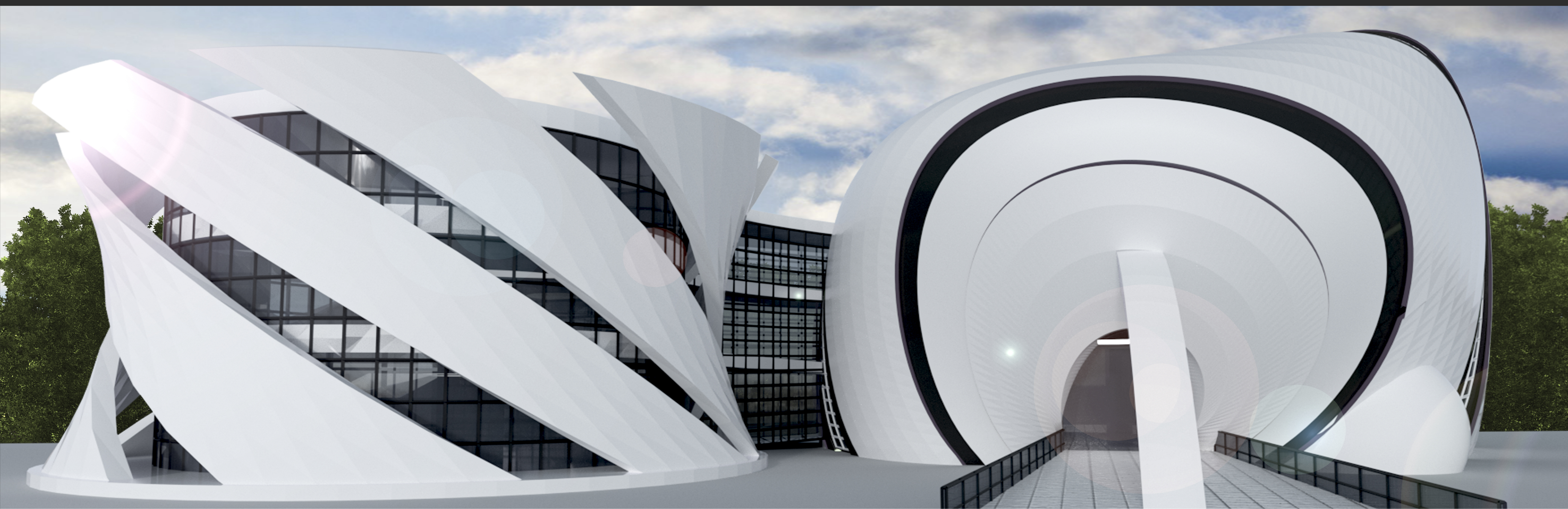
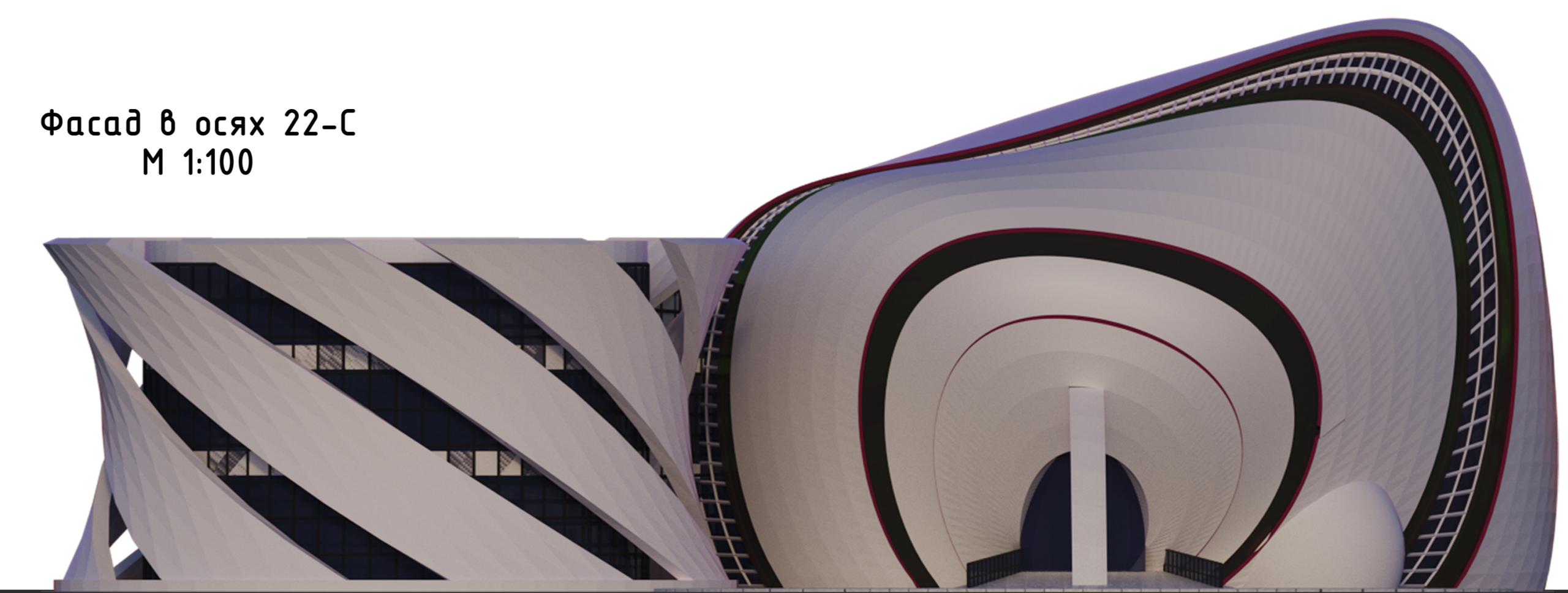
Разрез 2-2  
М 1:200



Фасад в осях 8-38  
М 1:100



Фасад в осях 22-С  
М 1:100



Дипломный проект 2018 года  
Дипломник: Доброгост Яна Юрьевна  
Руководитель: Карпович Елена Георгиевна

Здание музея располагается в зеленой зоне парка Дружбы народов, вдоль улиц Карастояновой и в непосредственной близости от строящегося торгового центра. Здание предназначено для проведения выставок-презентаций, представлений с использованием технологий голографической проекции и виртуальной реальности. Для этого в представленном объеме запроектированы специализированные пространства и зрительные залы, позволяющие воссоздавать объемные изображения с использованием данной технологии, для предания представлениям выразительности, красочности и сценического эффекта. Здание трехэтажное, сложное в форме, с круглыми внутренними пространствами. Большая часть фасада содержит остекление из "умного стекла", позволяющего создавать необходимое освещение для улучшенного восприятия экспонатов.