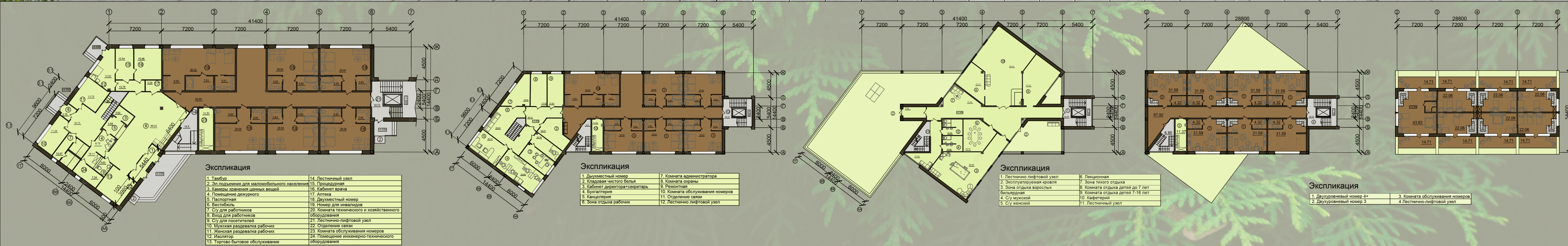


База отдыха ЛЯСНЫЯ ГУКІ



Тема: База отдыха «Лясныя гукі»
 Номинация: Архитектура
 Автор: Кабуш Иван Вячеславович
 Руководитель: Зубович Надежда Петровна

В настоящее время активно развивается туристический бизнес, что требует создание новых объектов, отвечающих высоким требованиям обслуживания и экологическим характеристикам, способных предоставить услуги и обеспечить туристов всеми условиями.

Данный объект находится в Любанском районе на берегу реки Нежаровка. Территория разбита на зону для кемпинга, палаток, пляжа и гостиницу с рестораном.

Архитектурно-объемное решение представлено параллелепипедом со смещенными этажами по оси, что помогает разбить планировку гостиницы на функциональные зоны. Объем гостиницы с помощью наземного перехода связан с объемом ресторана. Зонирование гостиницы отражается и во внешнем облике. Жилая зона выделена обшивкой дерева шоколадного оттенка. На контрасте с цветом работают административные и общественные объемы, решенные в оливковой гамме. Все вместе служит плавным переходом объема сооружения к природному окружению. Различные стены остекления служат облегчению объема здания и растворению в окружающей среде. Тему экологичности продолжают интерьеры гостиницы выполненные в мягких пастельных оттенках.

Данный объект будет востребован туристами и отдыхающими благодаря своей легкости и натуральности, которая помогает людям соединиться с природой в любую пору года.