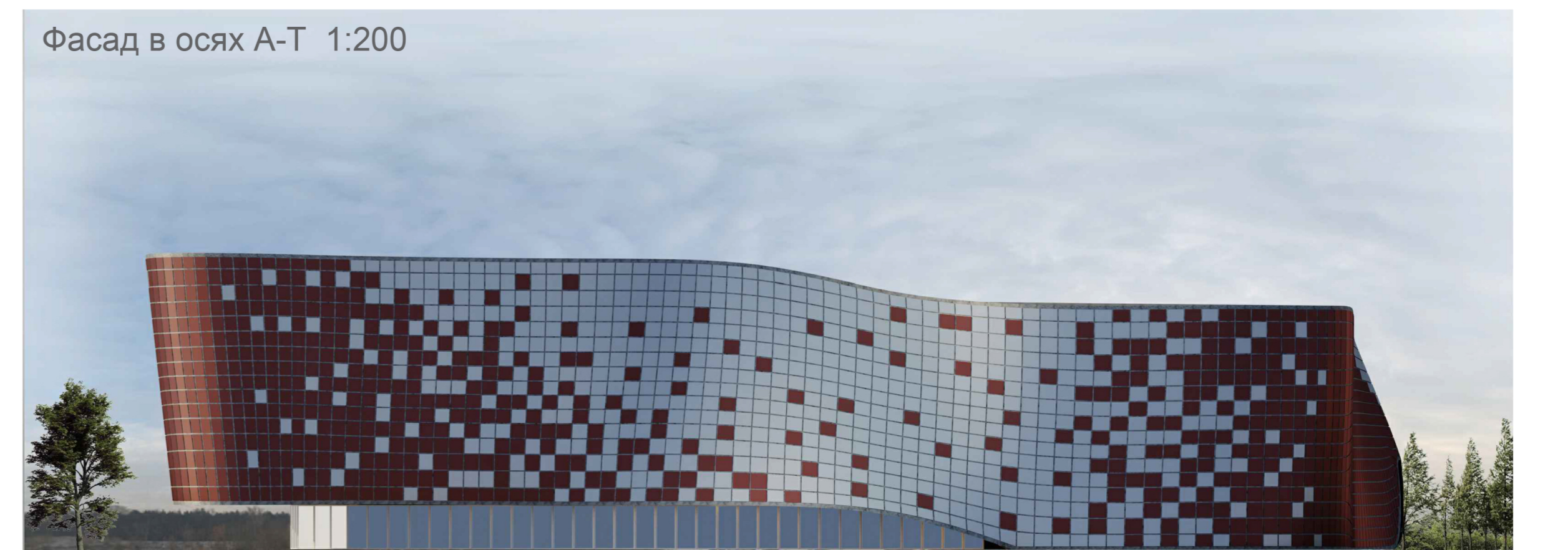
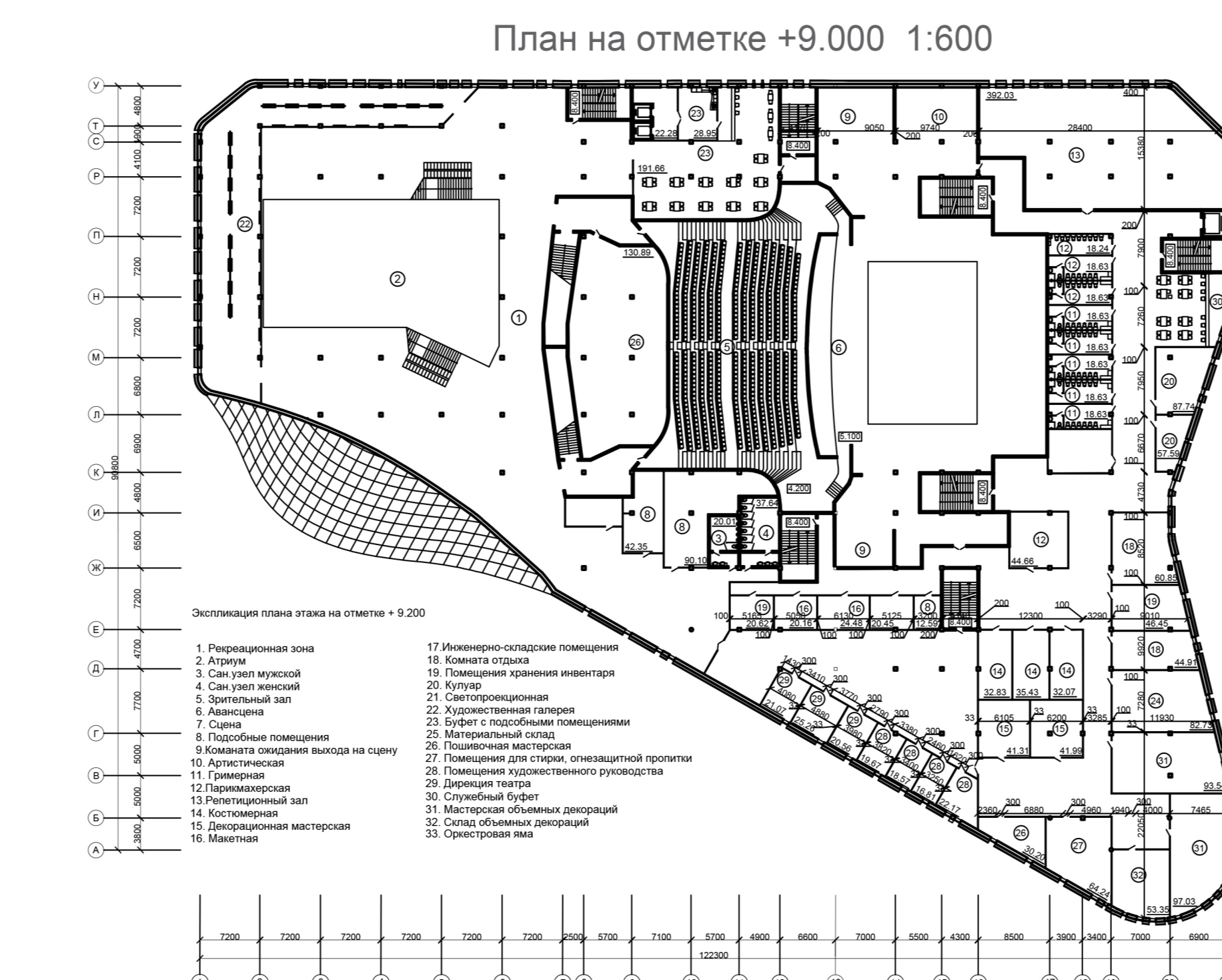
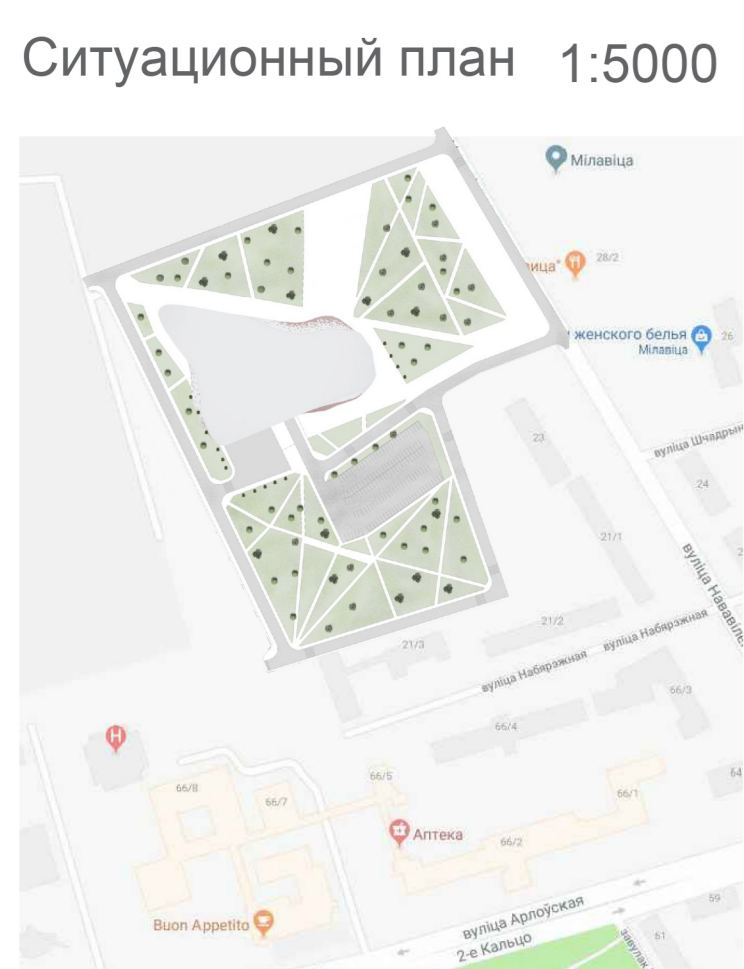
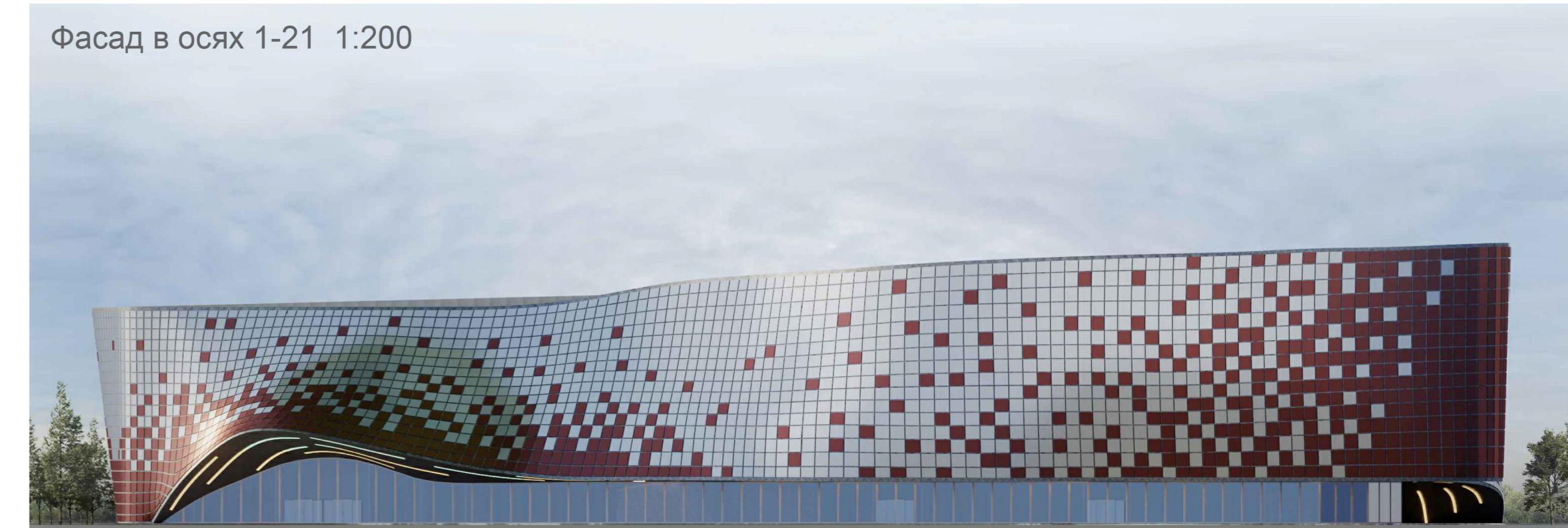
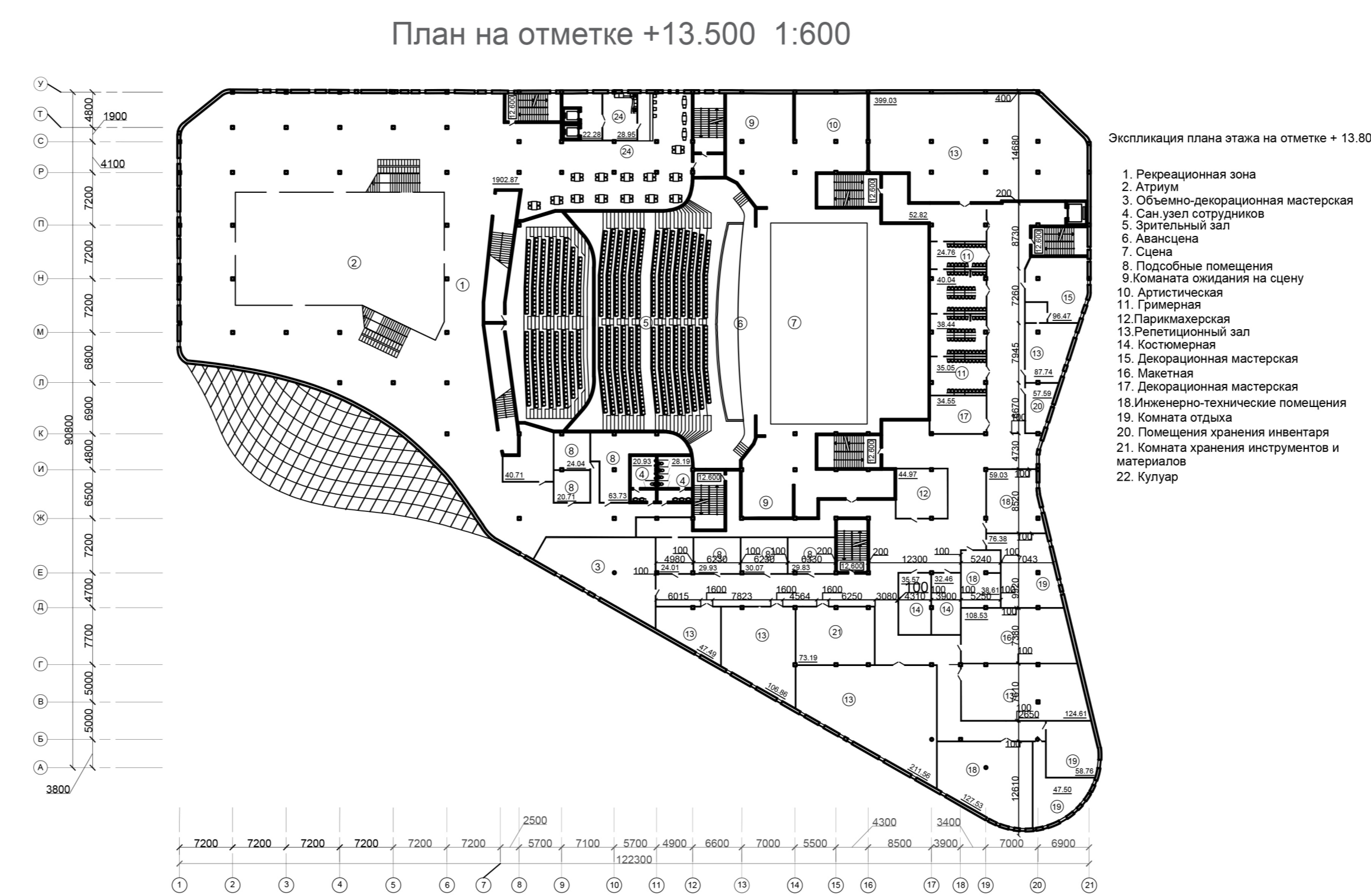
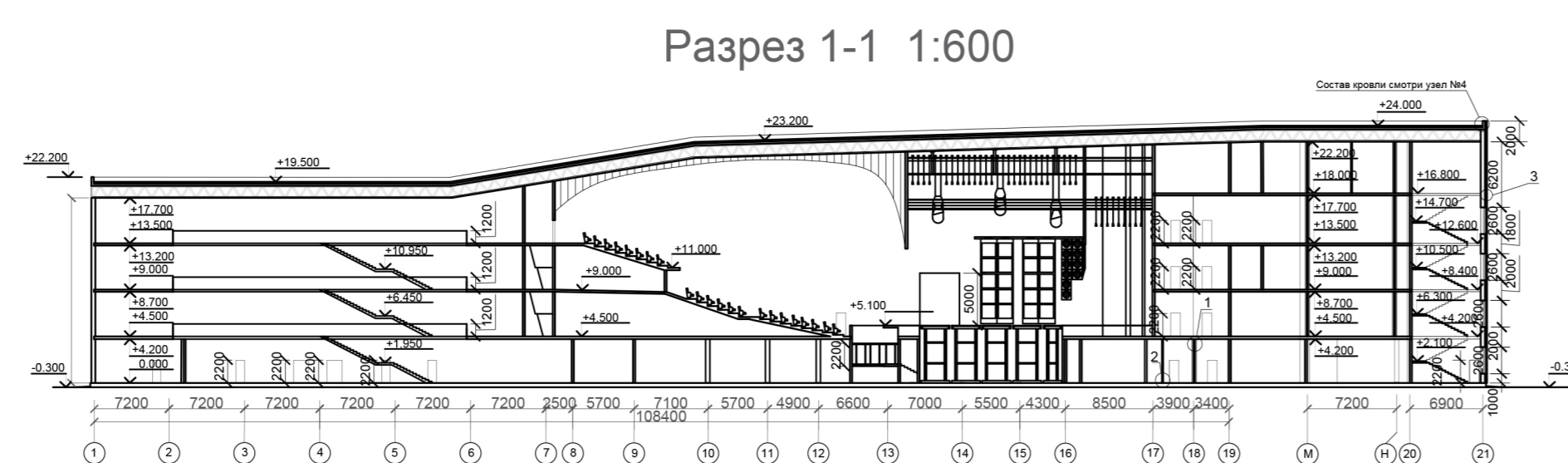
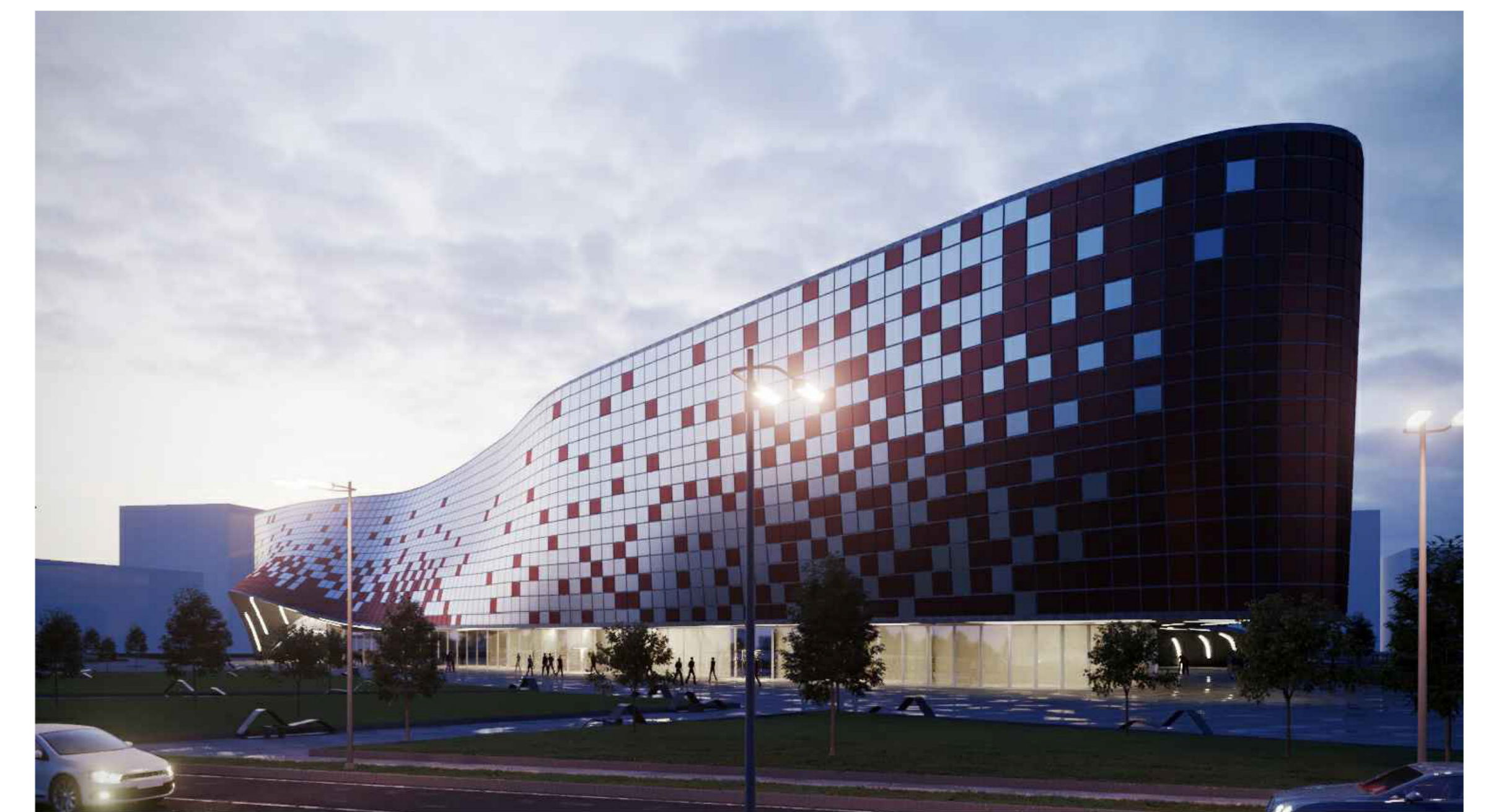


Театр



ТЕМА ПРОЕКТА: Театр

НОМИНАЦИЯ: Архитектура

АВТОР ПРОЕКТА: Раткевич Артём Дмитриевич

РУКОВОДИТЕЛЬ: Галерка Марина Анатольевна

Здание театра, оперы является знакомым объектом социокультурного пространства города. Культуроцентричное, по своей сути, сооружение театра является фокусной точкой, вокруг которой формируется ансамбль городского центра. Поэтому важно вести проектирование с учетом конкретных градостроительных условий. Зрелищное сооружение должно обладать выразительным архитектурным решением, которое способно обеспечить медийный и зрительский интерес.

В настоящее время для архитектуры характерны радикальные изменения в области градостроительства, вызванные современными требованиями научно-технического прогресса. Все большее внимание уделяется культурно-бытовому обслуживанию, повышению архитектурно-художественных качеств застройки и развитию индивидуальных особенностей. Многие постройки прежних лет не отвечают всем современным требованиям.

Основной идеей проекта было создать пространство которое при необходимости могло бы служить не только театральной площадкой, но и местом для встреч, выставок, отдыха. Вокруг здания создана и облагорожена зеленая зона для пеших прогулок.

На 1ом этаже расположена входная группа, вестибюль, кассы, помещения администрации, гардеробная, санузлы, стояночные места для машин, различные мастерские, репетиционные, помещения оркестра. На втором этаже запроектированы: зрительный зал, сцена, административные и технические помещения, гримерные комнаты, репетиционные залы, кладовые комнаты. На третьем этаже запроектированы: зрительный зал, включая балкон и ложи, кулуары, комната ожидания выхода на сцену, фойе (рекреационная зона) помещение предназначенное для время препровождения публики перед началом спектакля и в антрактах, подсобные помещения, притическая, гримерные комнаты, декорационные мастерские, складские помещения, сцена.