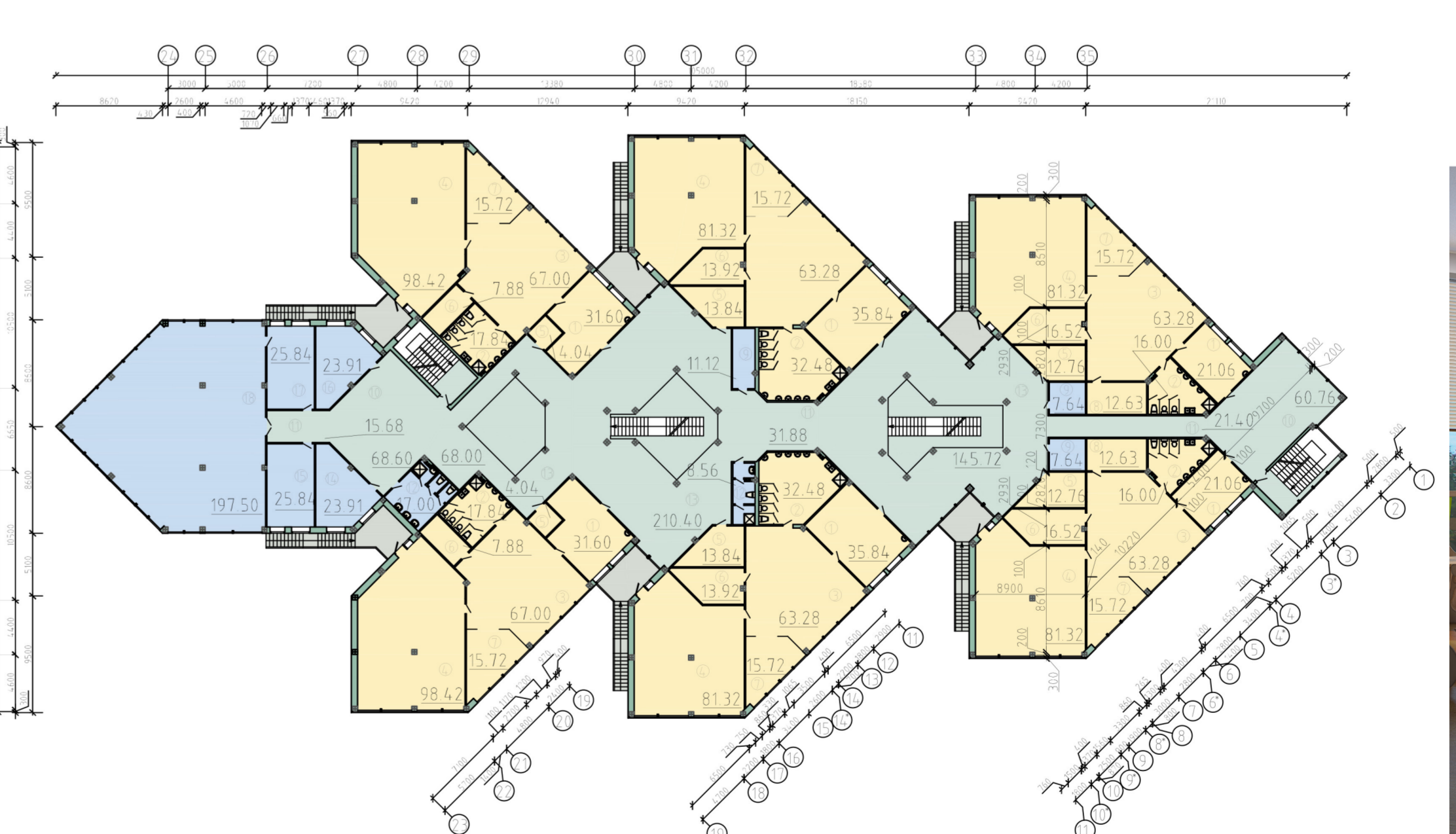
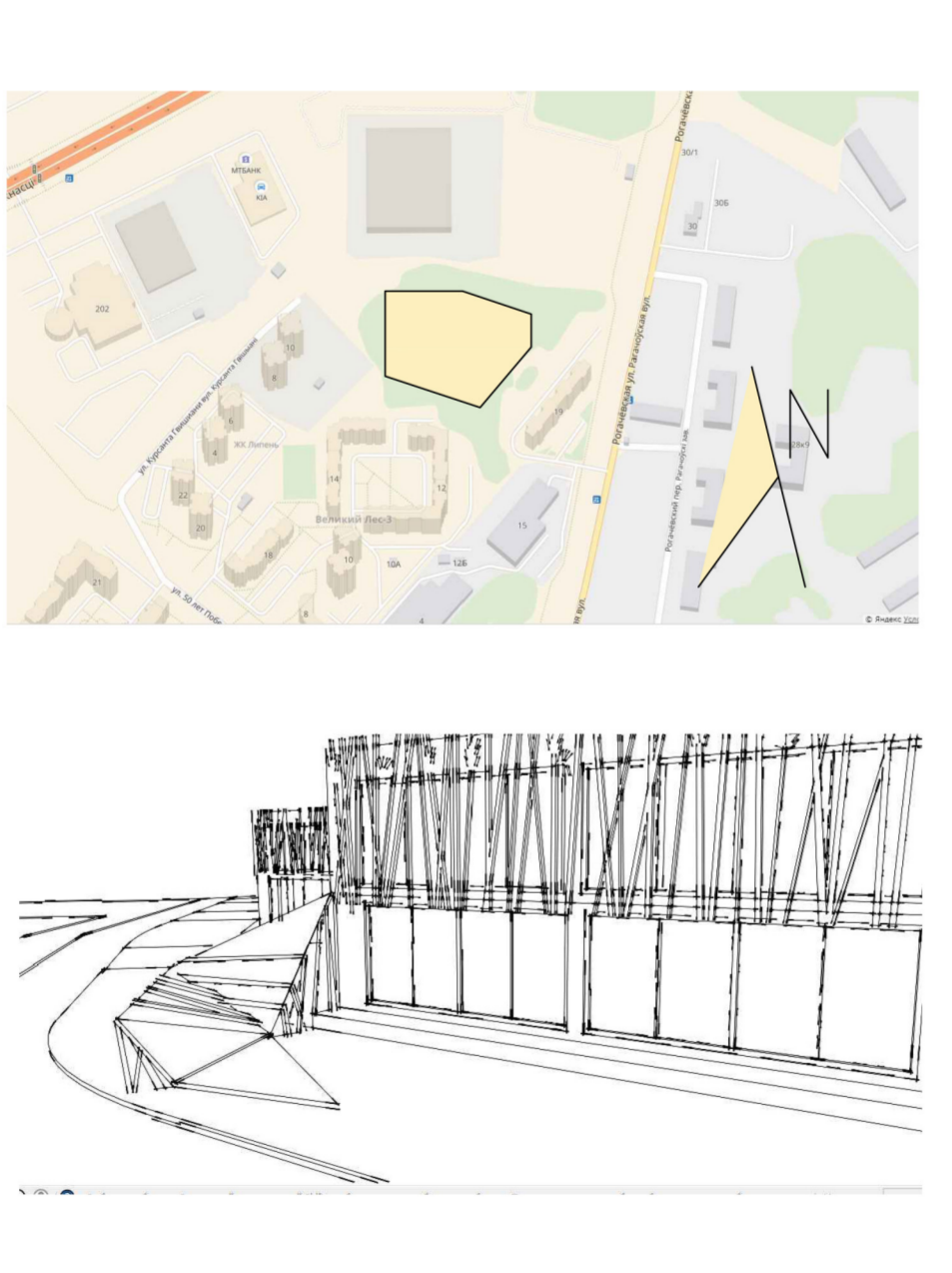
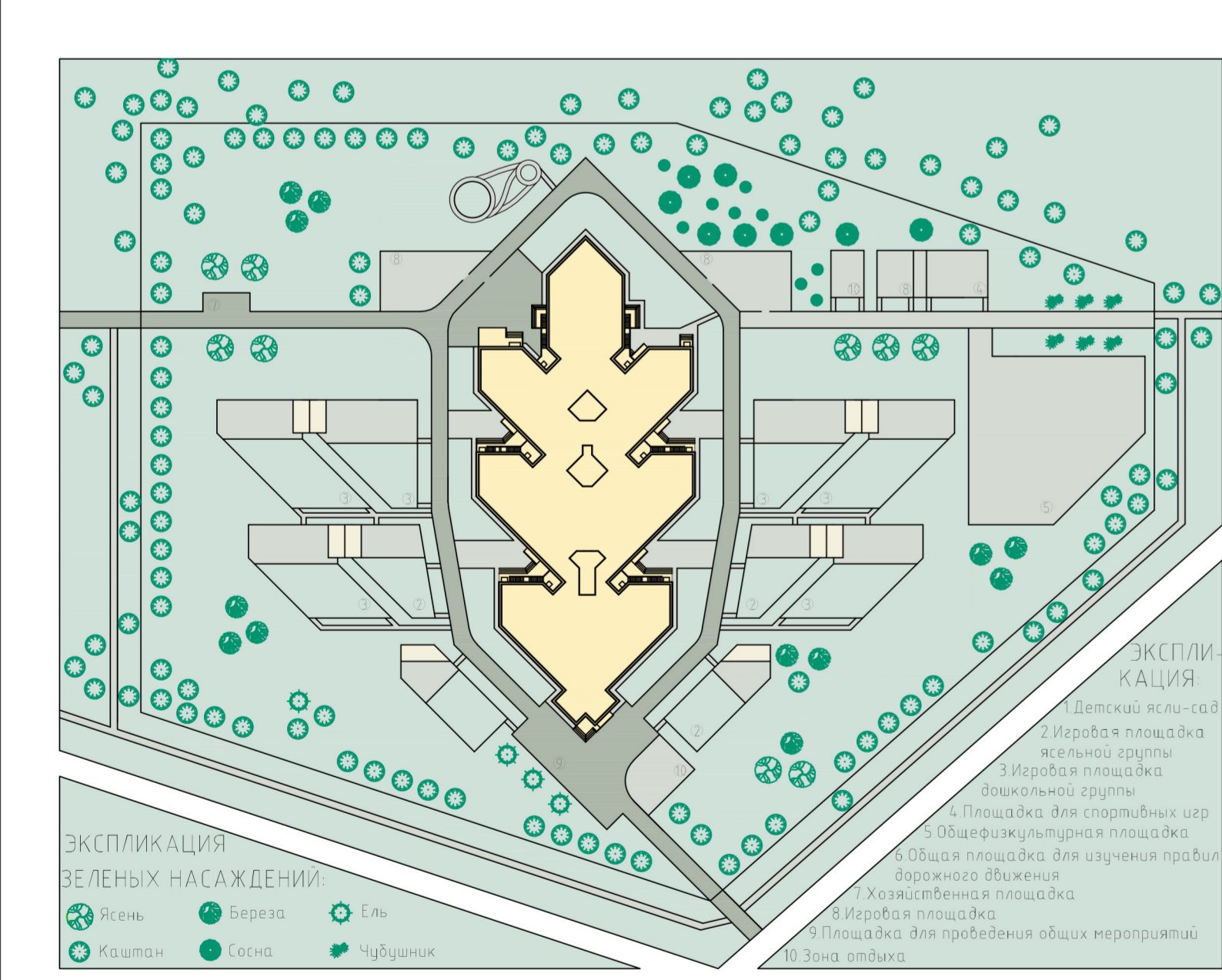
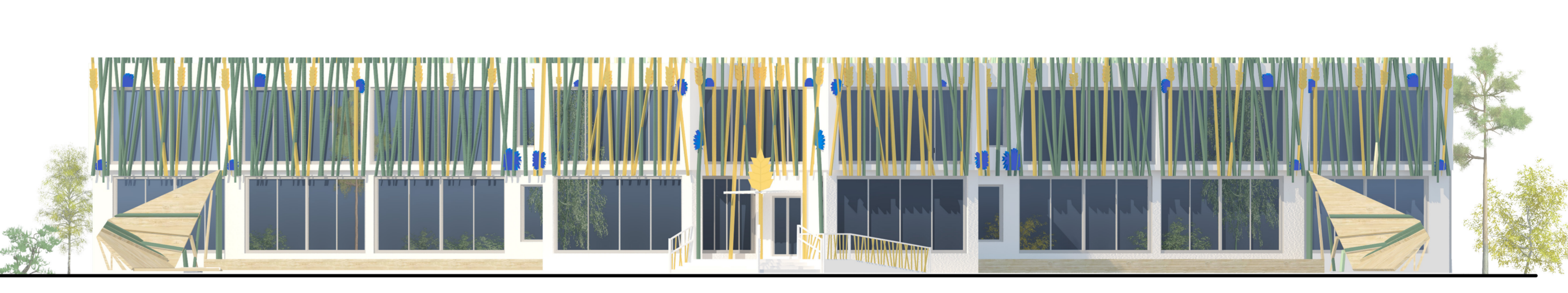


ЭКСПЛИКАЦИЯ ПОМЕЩЕНИЙ 1-ого ЭТАЖА		ЭКСПЛИКАЦИЯ ПОМЕЩЕНИЙ 2-ого ЭТАЖА	
1 Приемная	19 Лоджия	1 Развлекательная	17 Санитарный узел для персонала
2 Санитарный узел	20 Ступеньки	2 Гостевой зал	18 Санитарный узел для медицинского блока
3 Игровая	21 Галерея	3 Игровая	22 Кладовая чистого белья
4 Столовая	22 Кладовая чистого белья	4 Столовая	23 Кладовая чистого белья
5 Буфет	23 Кладовая для персонала	5 Буфет	24 Комната для персонала
6 Развлекательный центр	24 Комната для персонала	6 Развлекательный центр	25 Кладовая
7 Игровая эко-зона	25 Кладовая	7 Игровая эко-зона	26 Экспозиционный цех
8 Кладовая	26 Экспозиционный цех	8 Кладовая	27 Общественный зал
9 Подсобные помещения	27 Общественный зал	9 Подсобные помещения	28 Моечная
10 Холл	28 Моечная	10 Холл	29 Закрытая с настилом для выезда техники
11 Тамбур	29 Закрытая с настилом для выезда техники	11 Коридор	30 Кладовая с узких проходов
12 Коридор	30 Кладовая с узких проходов	12 Санитарный узел для персонала	31 Кладовая обивки
13 Санитарный узел для персонала	31 Кладовая обивки	13 Галерея	32 Санитарный узел для персонала
14 Мастерская по техническому обслуживанию здания	32 Санитарный узел для персонала	14 Комната заведующей	33 Санитарный узел
15 Кухня	33 Санитарный узел	15 Комната психологического разгрузки	34 Экспозиция по кукольной работе
16 Физкультурно-спортивный кабинет	34 Экспозиция по кукольной работе	16 Музыкальный кабинет	35 Помещение для творческих занятий
17 Пространство медицинского блока	35 Помещение для творческих занятий		



Тема: Детский ясли-сад "Колосок"
 Номинация: Архитектура
 Автор: Санько Анна Андреевна
 Руководитель: Бачило Диана Витальевна

2018 год в Беларуси – год Малой родины. Родина – это родной дом, земля, на которой мы живем. Это родной край, его природа – все то, что глубоко врезается в память на всю жизнь с самого раннего детства и хранится в душе, как самое сокровенное. Образами родной природы, родной культурой, простыми символами которых являются зеленое поле, где растут колоски ржи и васильки; белорусским орнаментом, наделенным сакральным значением нашими предками много столетий назад, набеян и образ запроектированного здания детского сада "Колосок".

Символы белорусской природы воплощены в объемно-планировочном решении здания. В плане – сложная форма в виде ржаного колоса, состоящая из трех пар крыльев-колосков и венчающего объема. Такое решение образует блоки, которые являются отдельными функциональными зонами. В отделке здания навесные фасады обыгрывают образ зеленого поля с колосками ржи и васильками. На структурном остеклении – декоративное членение в виде белорусских орнаментов, каждый из которых имеет свое символическое значение – образы земли, матери и семьи.

Площадкой для строительства здания выбран участок в городе Минск на пересечении улицы Рогачевская и проспекта Независимости.