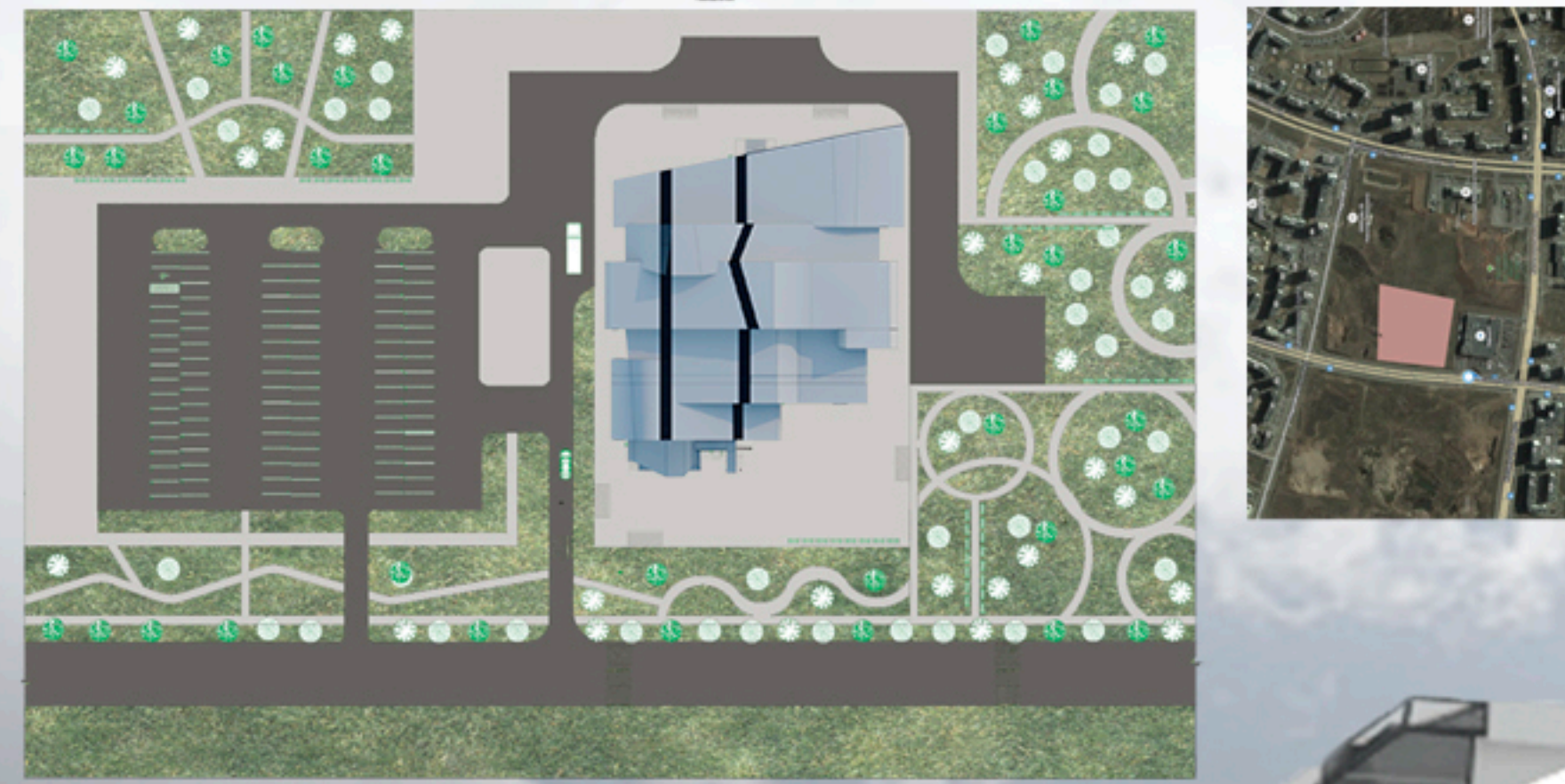
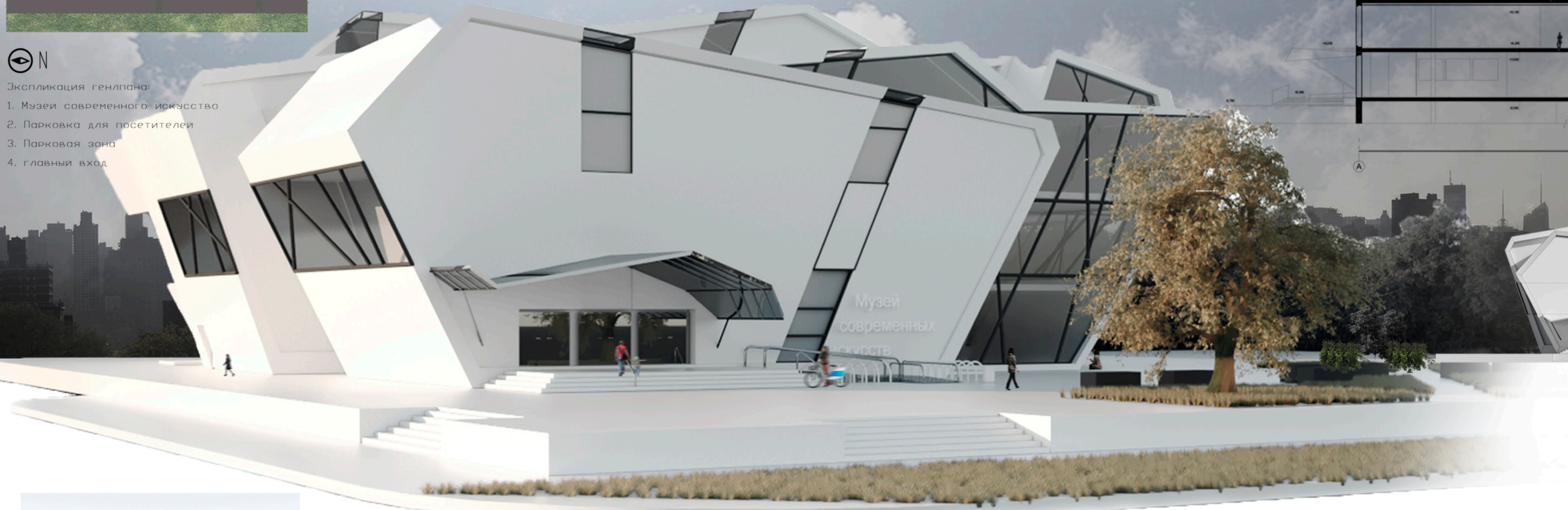


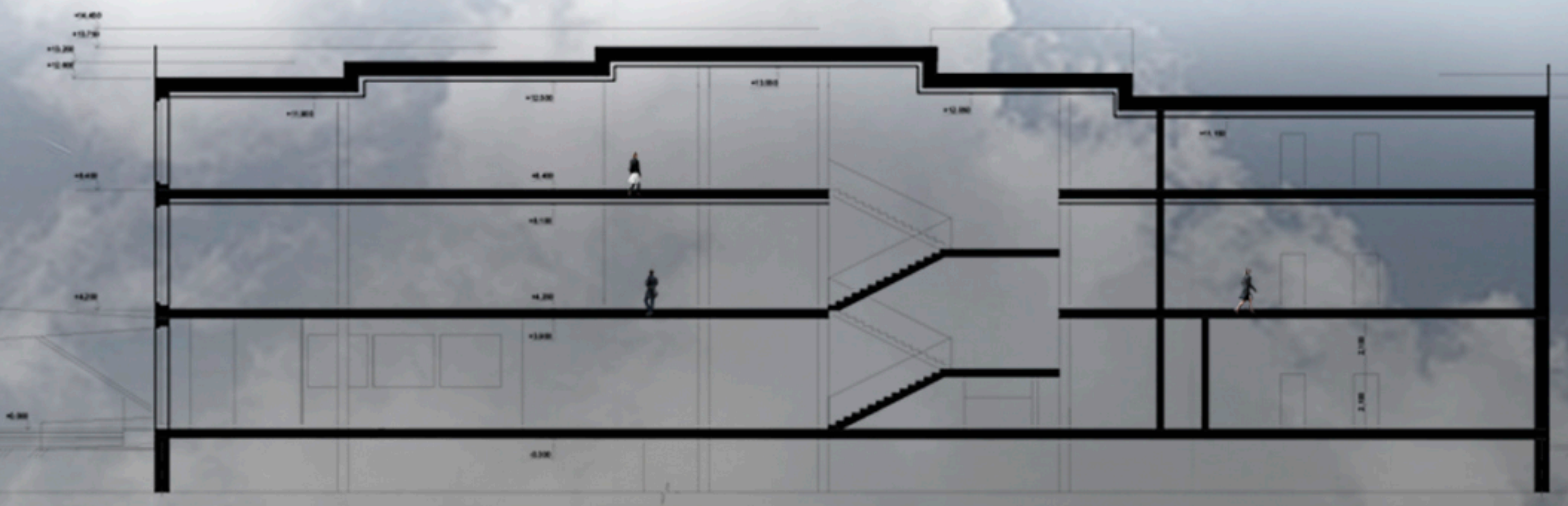
Музей современных искусств



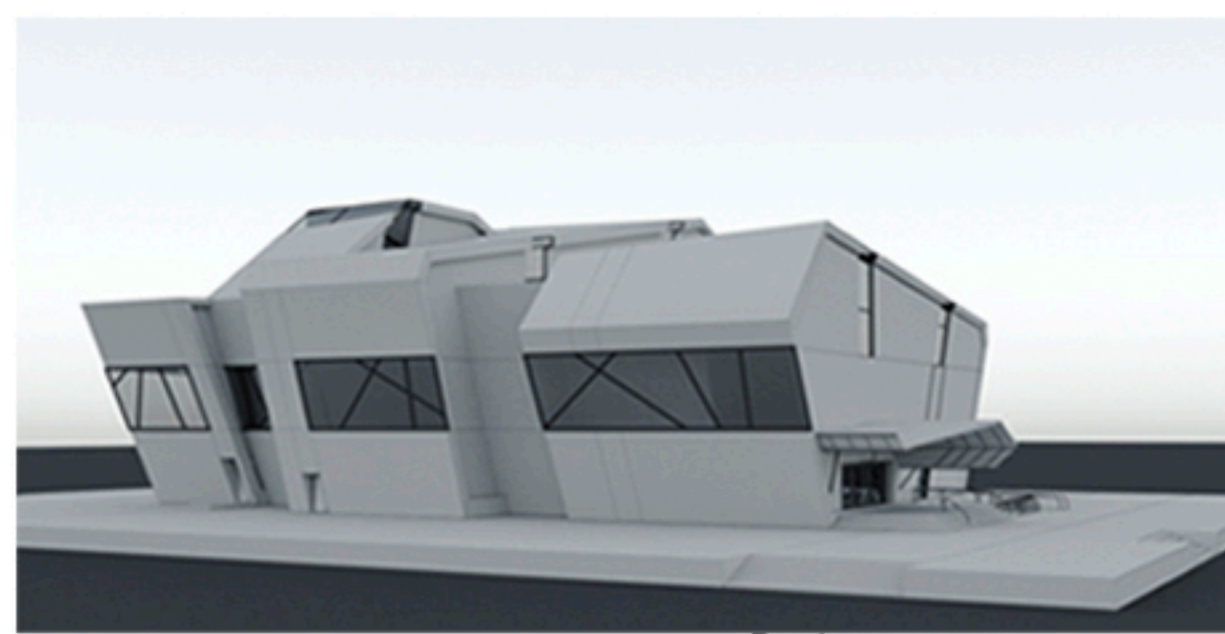
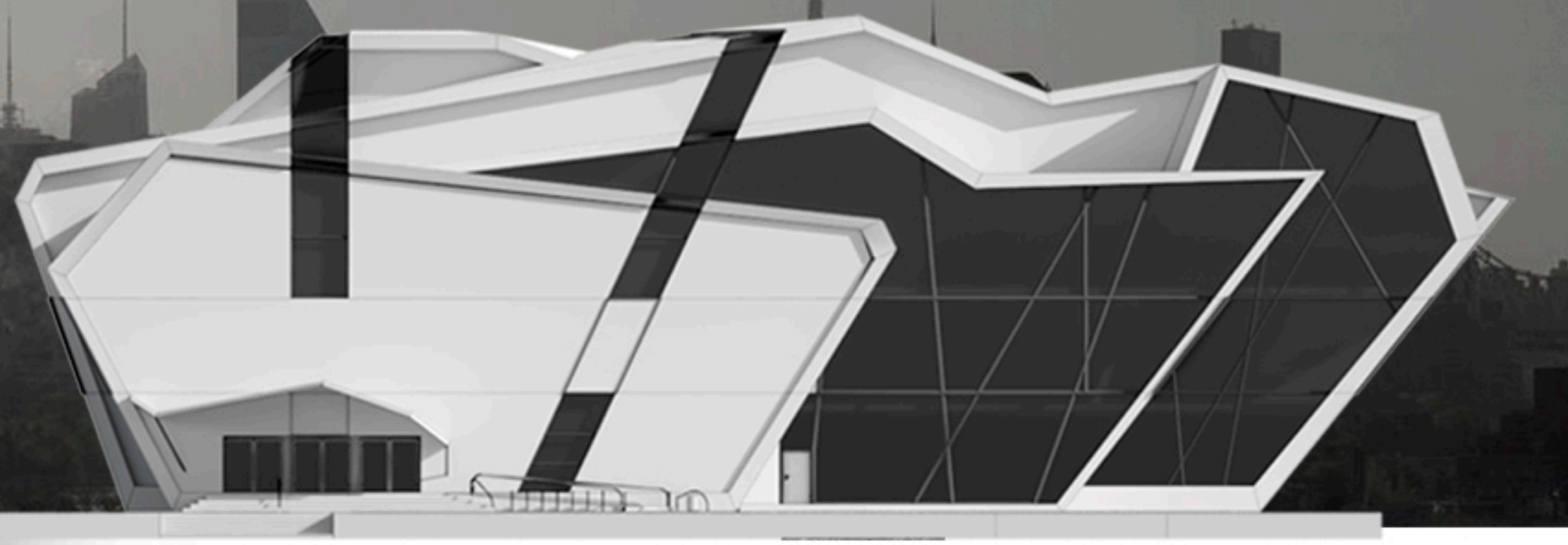
- Экспликация генплана:
1. Музей современного искусства
 2. Парковка для посетителей
 3. Парковая зона
 4. главный вход



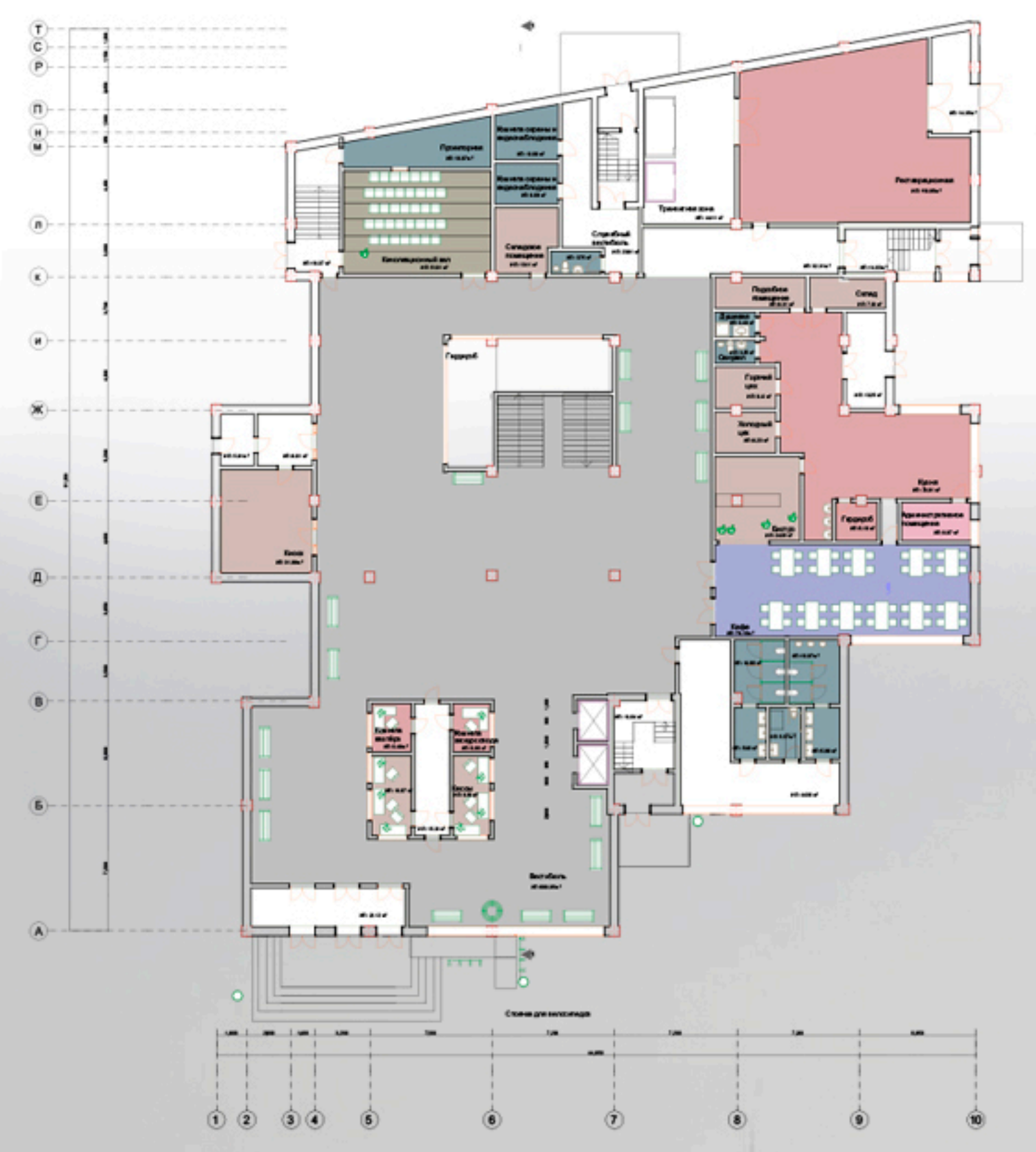
Разрез 1-1



Фасад в осях 1-12



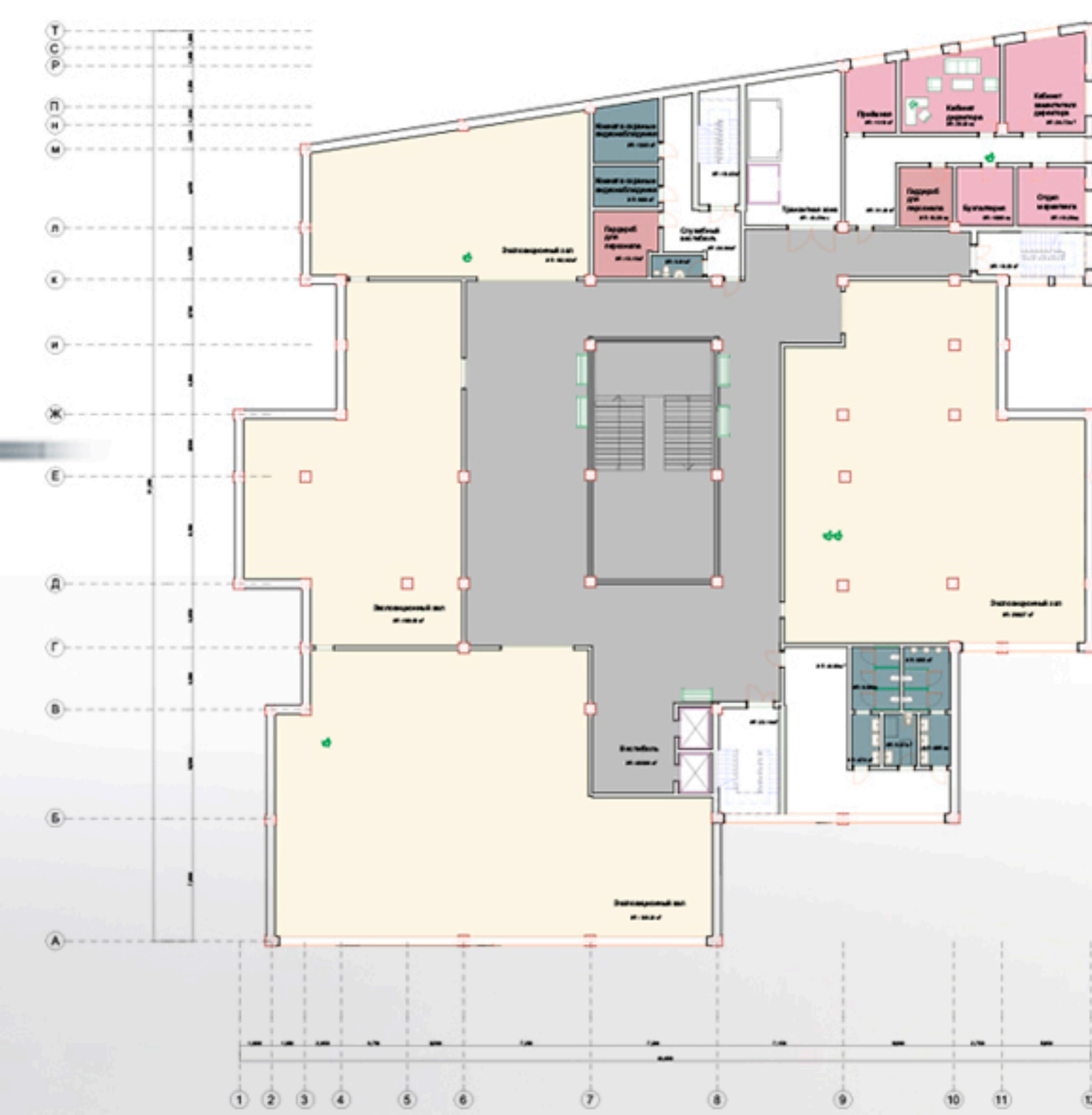
План 1-го этажа



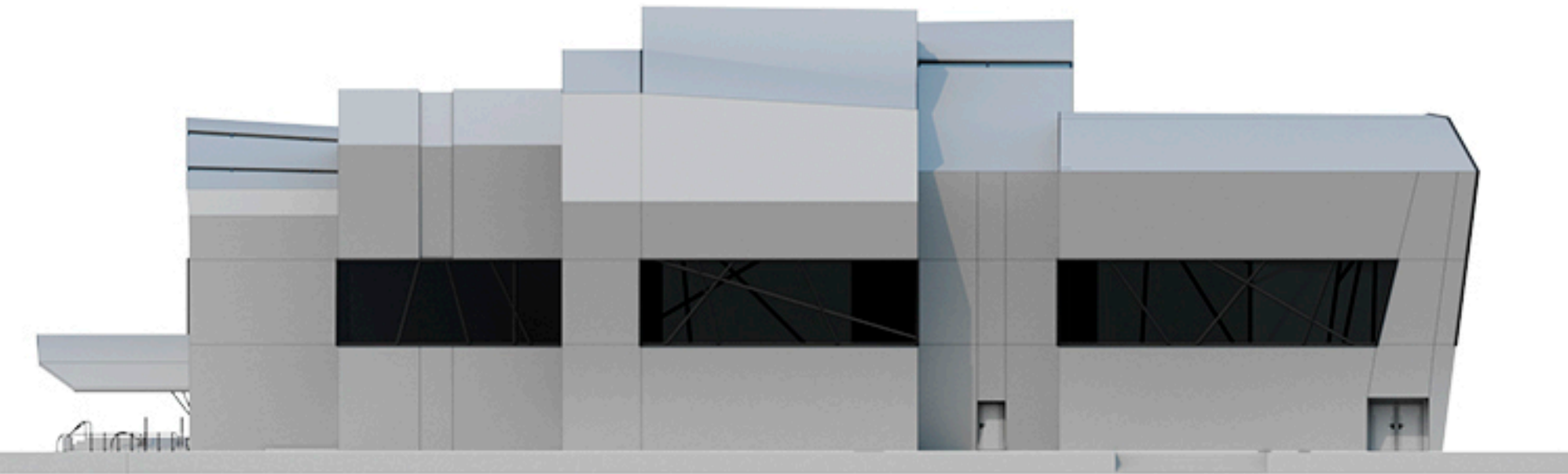
Фасад в осях Т-А



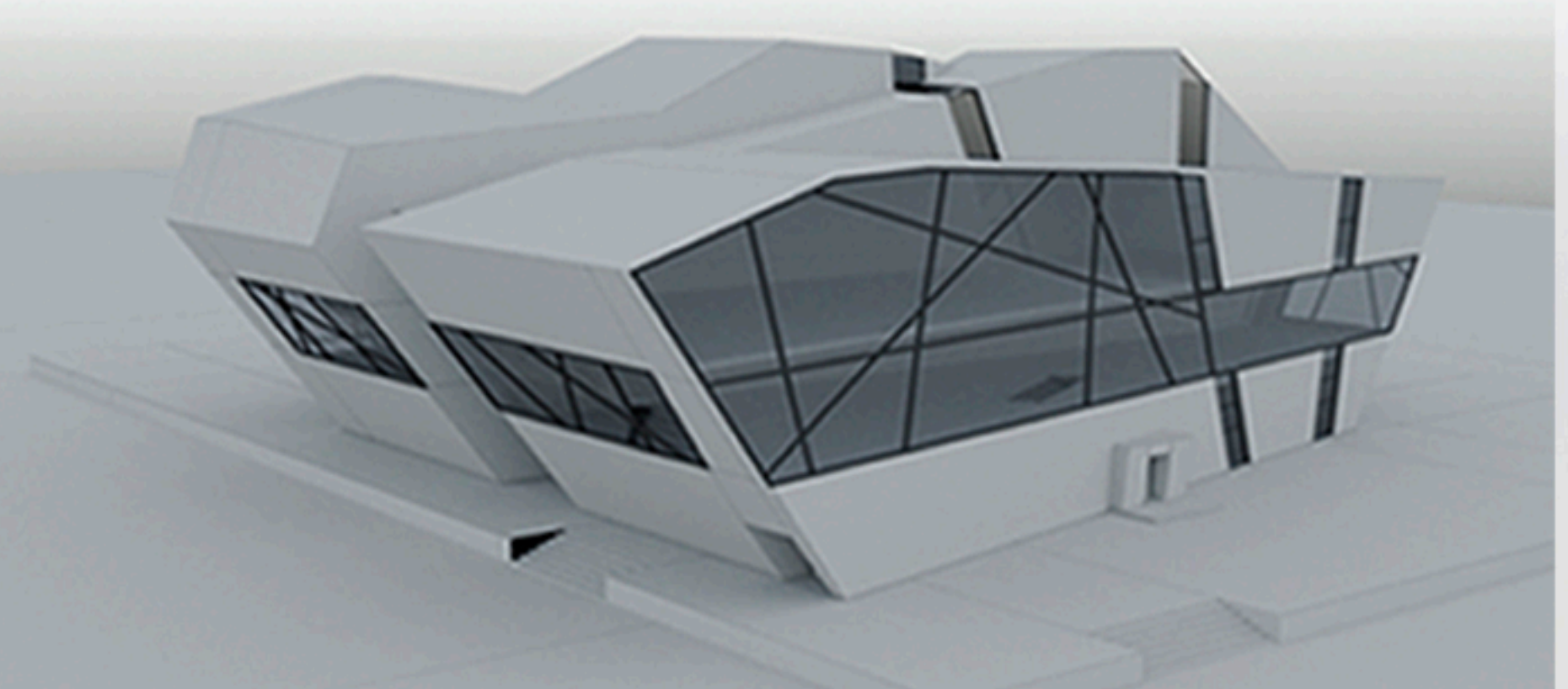
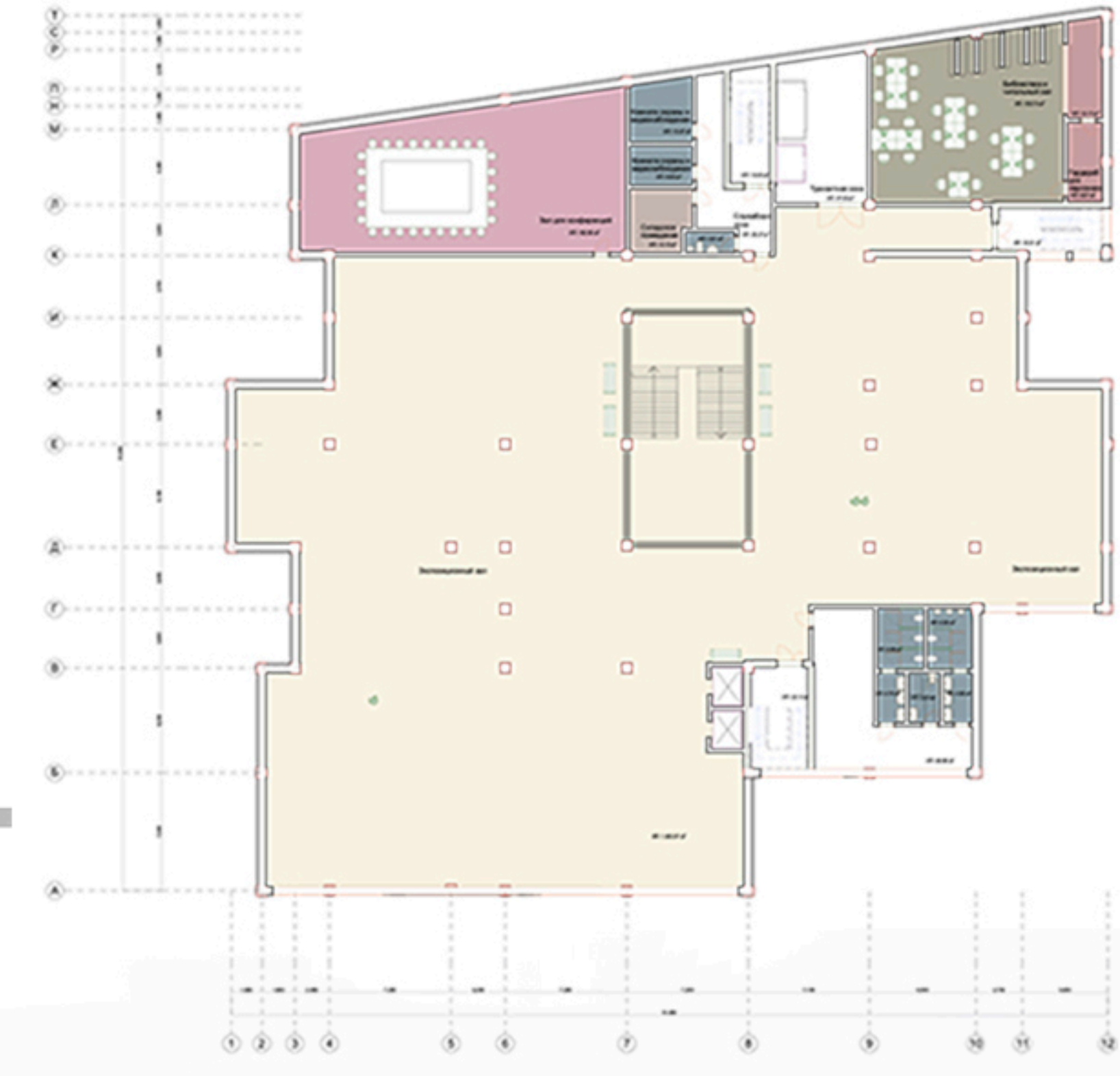
План 2-го этажа



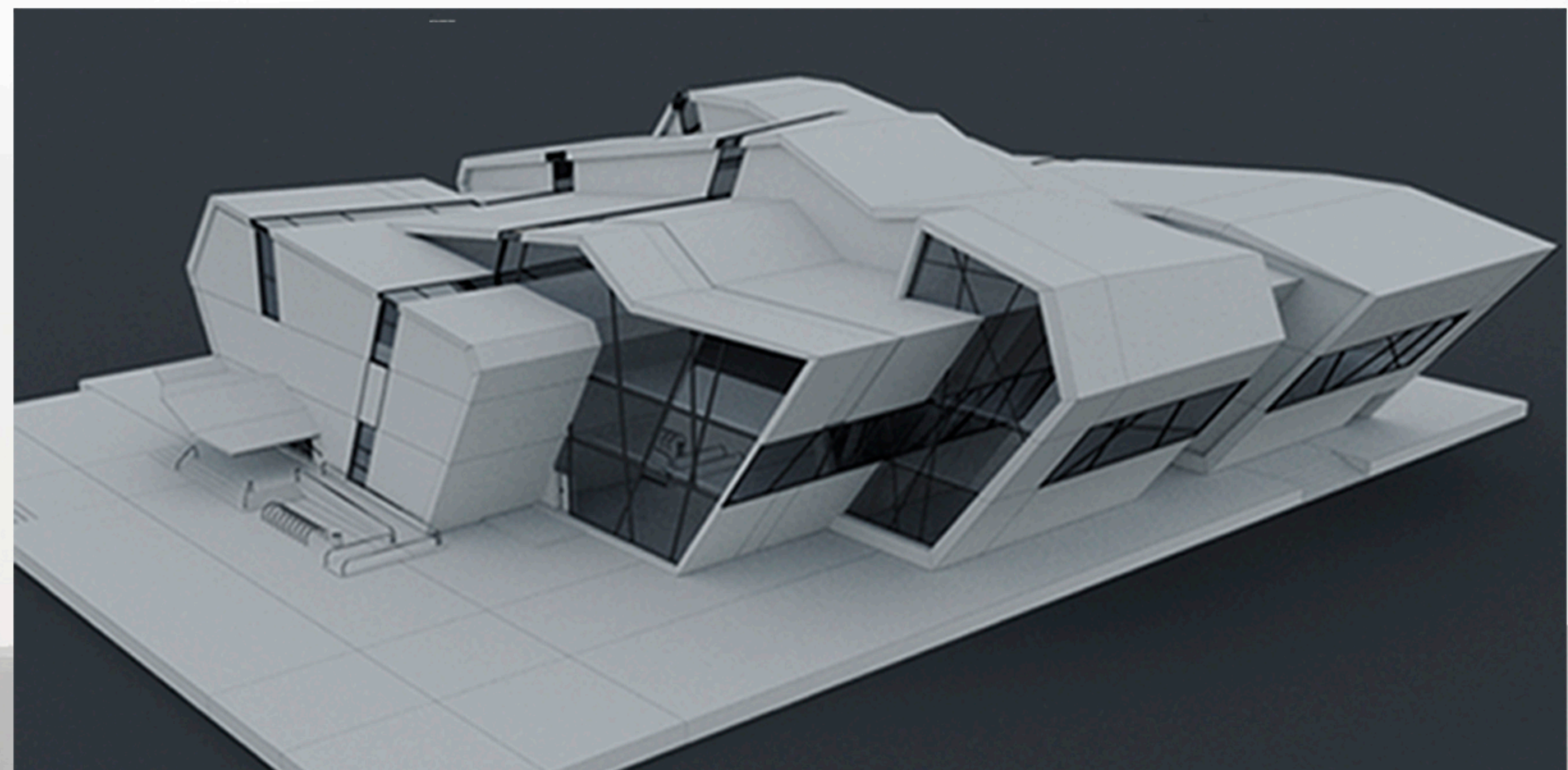
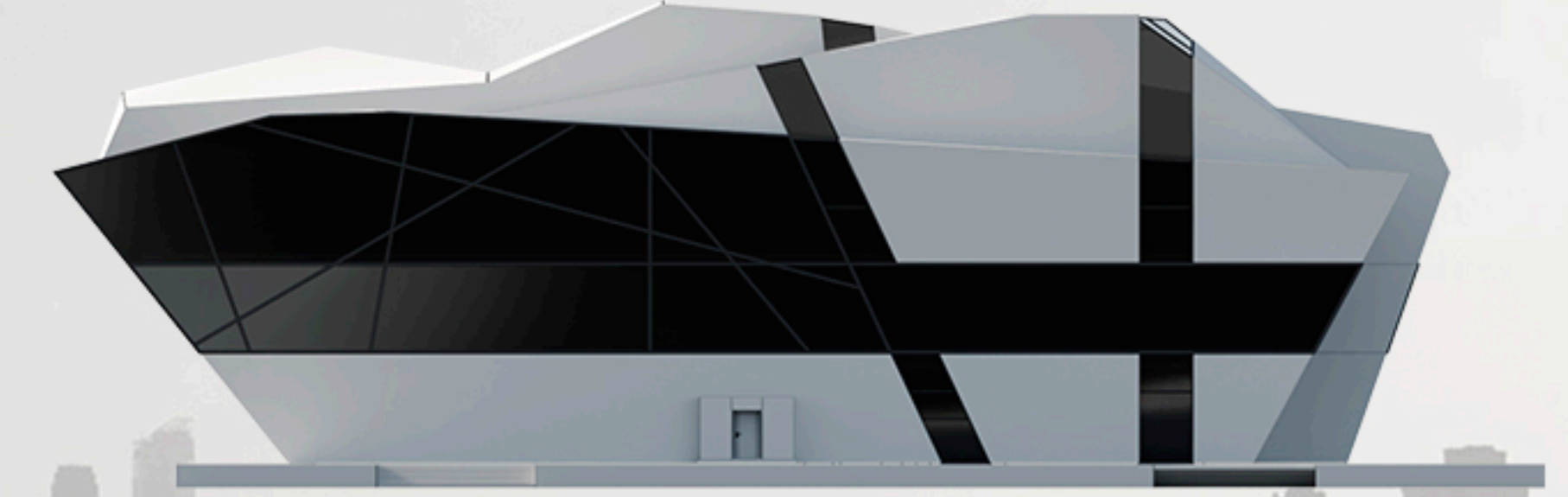
Фасад в осях А-Т



План 3-го этажа



Фасад в осях 12-1



Музей современных искусств
 Автор: Соловцова А.Р.
 Руководитель проекта: Пидотович Л.М.

Музей современных искусств располагается на улице Неманской, микрорайон Каменная гора. Здание состоит из 3-х этажей. На первом этаже находится вестибюльная зона, гардероб, кассы, информационный центр, а также кафе с кухней и кинолекционный зал. Здесь же размещаются: реставрационная мастерская, помещения охраны с видеонаблюдением и комната персонала. Основную часть пространства занимают выставочные залы. На втором этаже размещены кабинеты директора, бухгалтерия и др. помещения администрации. Выставочные залы соединены между собой, чтобы в случае пожара было несколько вариантов выхода. Музей имеет хорошие вертикальные и горизонтальные связи. Он оборудован лифтами и пандусами с учетом посетителей с ограниченными возможностями. Конструкция здания представляет собой монолитный каркас с монолитными колоннами и дисками перекрытий. Каркас заполнен газосиликатными блоками, а система утепления - вентфасад, где облицовочные панели отделаны белой штукатуркой. Кровельное покрытие - фальц. Водоотводы установлены наружные организованные. Система остекления трёхслойная. Внутренняя отделка представляет собой оштукатуренные белые стены, на втором и третьем этаже имеются навесные потолки. Полы в санузлах и душевых кабинках отделаны керамической плиткой, в офисных и вспомогательных помещениях ламинатом, а в выставочных залах наливные полы.