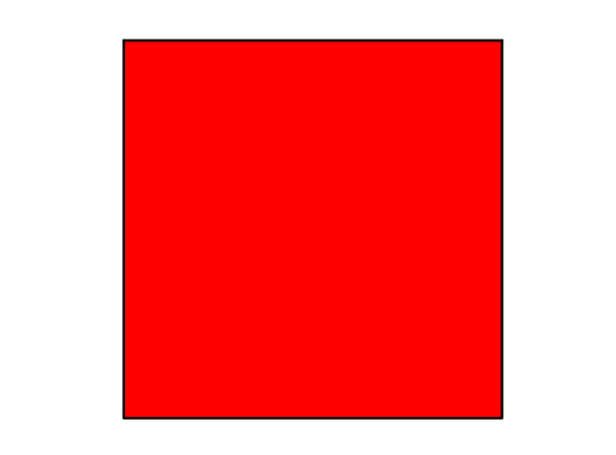
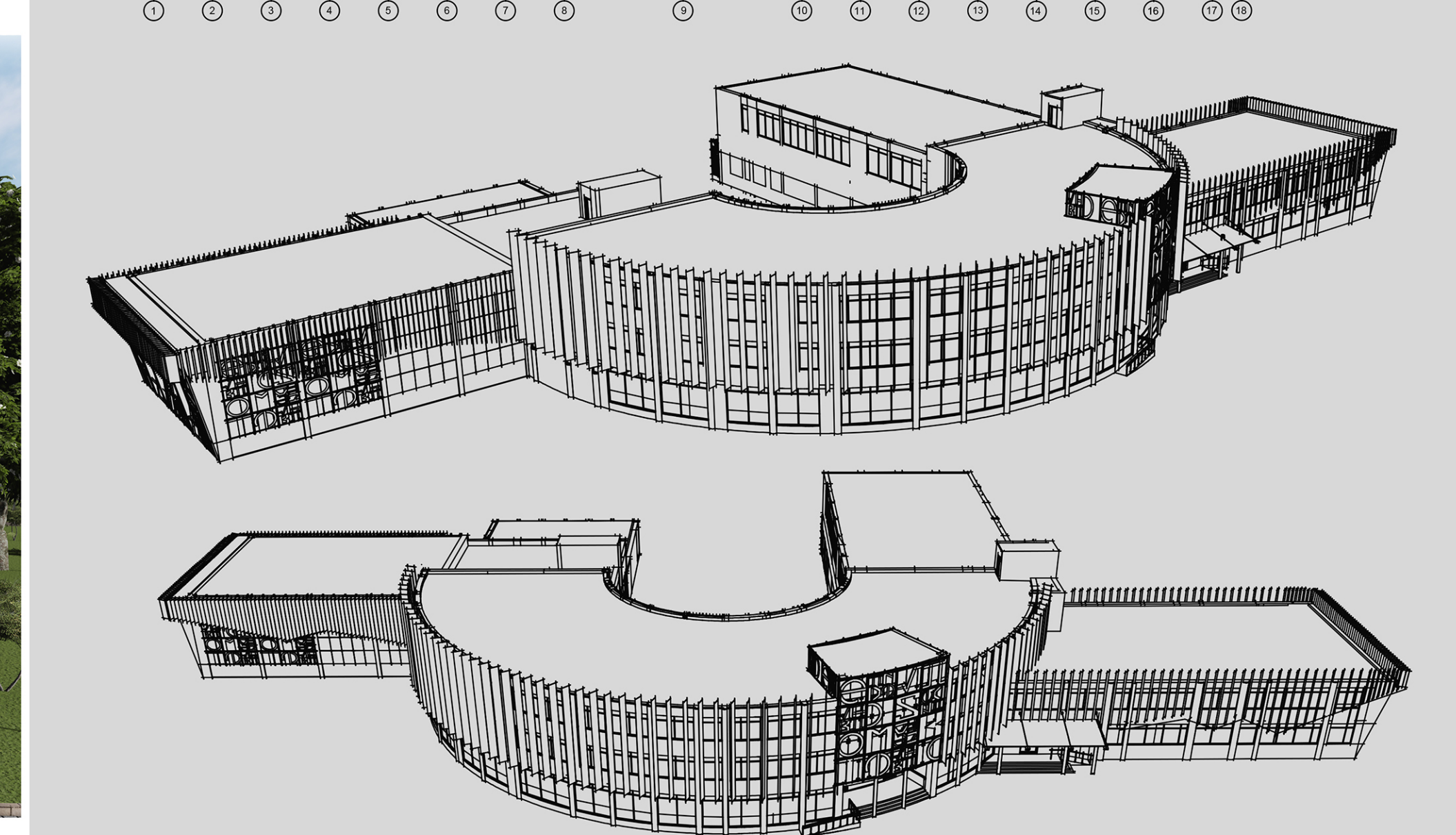


Проект школы на 720 человек с айти уклоном



Проект школы на 720 человек с айти уклоном

Архитектура

Автор проекта: Аль-Раби Ясмин Исмаовна

Руководитель проекта: Андрощук Инна Владимировна

Цель школы – научить учиться и сформировать у учеников навыки 21 века. Учебное заведение создает среду для формирования и развития личности, соответственно должно обеспечивать хорошие условия для обучения. Школы будущего должны стать учебными учреждениями, интегрированными в жизнь сообщества. В основе разработки новой концепции школы лежит идея о том, что обучение должно стать центральным элементом жизни сообщества.

Школа запроектирована в Центральном районе города Минска на свободном от застройки месте на пересечении улиц Тимирязева и Ратомская. За территорией школы разработаны парковки для посетителей и персонала-60 мест. На территории располагаются: спортивные площадки, зоны отдыха, хозяйственная зона. Проектируемая композиция с зелеными насаждений разработана на основе архитектурно-планировочного решения. Здание имеет навесные рейки вдоль фасада, сделанные из древесины, а так же алюминиевое навесное панно с композицией букв. Планировка продумана оптимально удобная для большого скопления людей. Распределение людских потоков и состав помещения соответствуют всем современным требованиям общественного здания.