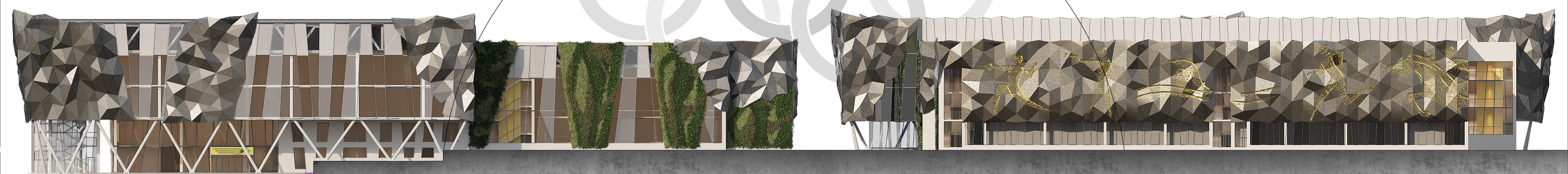




ШКОЛА
ОЛИМПИЙСКОГО РЕЗЕРВА
ПО СОВРЕМЕННОМУ ПЯТИБОРЬЮ

Фасад в осях 1-23

Фасад в осях А-ЕЕ

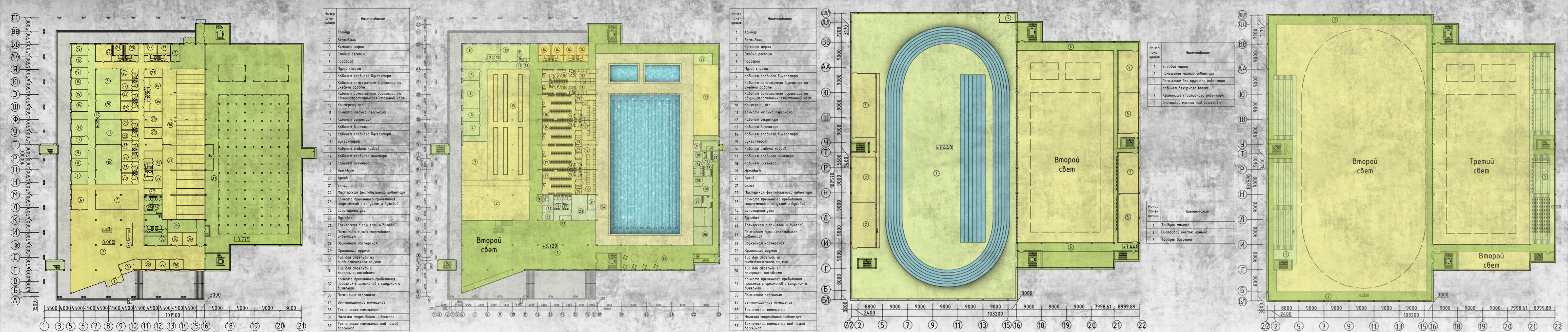


План на отметке 0.000

План на отметке +3.720

План на отметке +7.440

План на отметке +11.630



Тема: «Школа олимпийского резерва по современному пятиборью»
 Специальность: «Архитектура»
 Разработал: Лаури Карина Олеговна
 Преподаватель: Зубович Надежда Петровна

Создавая облик школы олимпийского резерва, я пыталась выразить идею водопада, вписать объем в природу. Объемный вентилируемый фасад отображает идею камней, через которые пробиваются потоки воды в виде остекления с применением различного вида стекла: гладкое остекление вторит спокойным водам, а декоративное остекление – бурлящему потоку. А живая стена придает данной картине некую живость и завершенность. Спортивный комплекс выполняет такие функции как: тренировочная, к которой тесно примыкает функция соревновательная; здравоохранительная, то есть выполняет задачи по сохранению, восстановлению и приумножению здоровья занимающихся; развлекательная и досуговая; общения и обмена информацией; экономическая, так как происходит выявление спроса и предложения на спортивные услуги, формируются новые рабочие места спортивного и технического персонала, рекламные продукты, спонсорство, а так же сдаются в аренду имеющиеся в наличии и незадействованные площади; воспитательная функция. На плане 1-ого этажа находится входная зона, административно-хозяйственная и учебно-тренировочная зоны. По вертикальным связям (лестницы и лифты) переходим на второй этаж, где находится зона рекреации со вторым светом, медицинский блок, учебно-тренировочная и хозяйственная зоны. На третьем этаже располагается беговой манеж, смотровые мостики над бассейном и подтрибунное пространство. Четвертый этаж состоит из демонстрационной зоны. Фасады декорированы перфорированными объемными вентилируемыми фасадами (аноцированы алюминий). Главный фасад обращенный на улице Нёманская решён чередованием объемного фасада и живой стены.