

УДК 621.798.1-035.4-777-1

ЕСМА. КОДИРОВКА СКЛАДНЫХ КАРТОННЫХ КОНСТРУКЦИЙ

Студенты гр. 108031-20 Федорович А. И., Юдина Д. В.
Научный руководитель – ст. преп. Боровская Т. В.

Первый сборник стандартных конструкций складных коробок был издан Европейской ассоциацией производителей картонной упаковки (ЕСМА) в 1967 году. Кодировка, используемая в настоящий момент, была разработана и принята в 2009 году.

Коды ЕСМА применяются при определении размеров упаковки, размеров сторон упаковки и лотков. Основные размеры коробок определяются как «L» (длина), «W» (ширина) и «D» (глубина). Измерения производятся на полностью развёрнутой коробке по центрам биговочных канавок, ограничивающих соответствующую сторону. Код модели всегда начинается с заглавной буквы, указывающей, какой группе он принадлежит, каждая группа разбита на подгруппы по типу конструкции. Далее следуют четыре пары кодов, связанных с определенными значениями для каждой группы (например А-20, В-60 и т. д.), далее идут типы, определяющие конструкцию коробки.

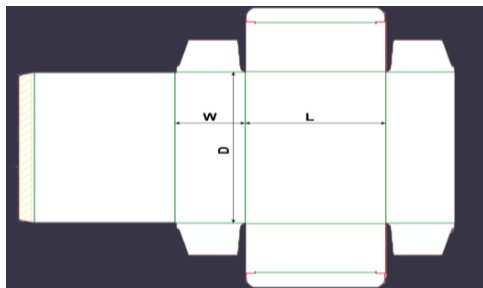


Рисунок 1. – Развертка коробки

В системе САД из базы данных выбирают конструкцию коробки, отвечающую требованиям, и далее определяют итоговые размеры, материал, место склеивания и другие параметры. Кодировка не содержит строгих норм для различных деталей развертки. Эти задачи фирма на производстве решает самостоятельно.

Литература

1. ЕСМА/ Кодировка складных картонных конструкций [Электронный ресурс]. – 1992. –Режим доступа: <https://easypackmaker.com/ru/esmaintro>– Дата доступа: 26.04.2021