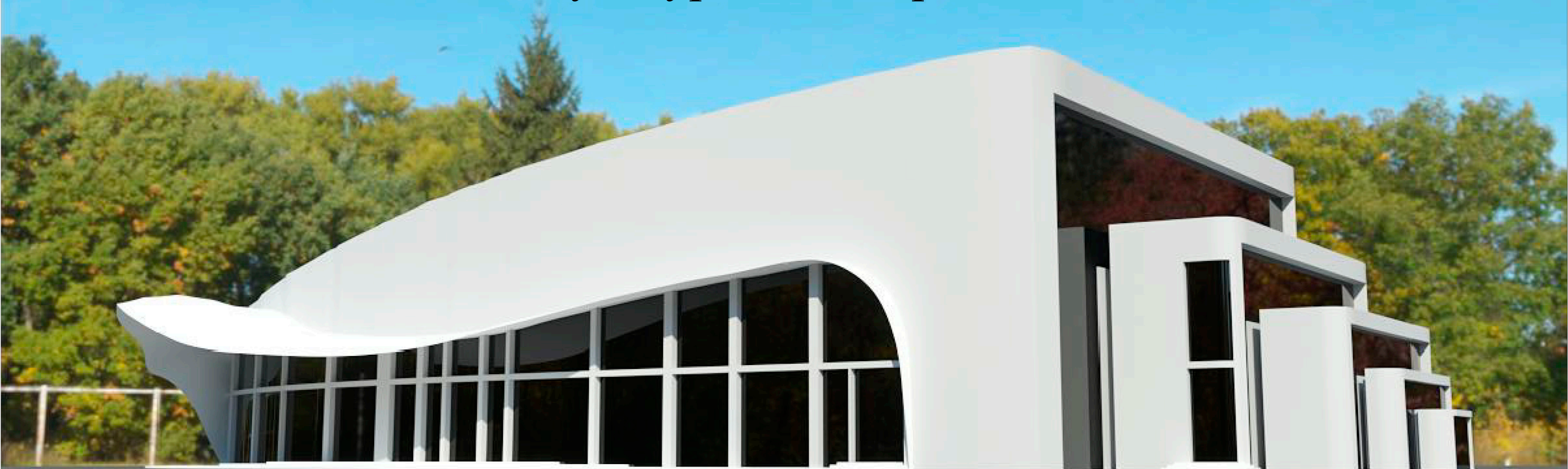
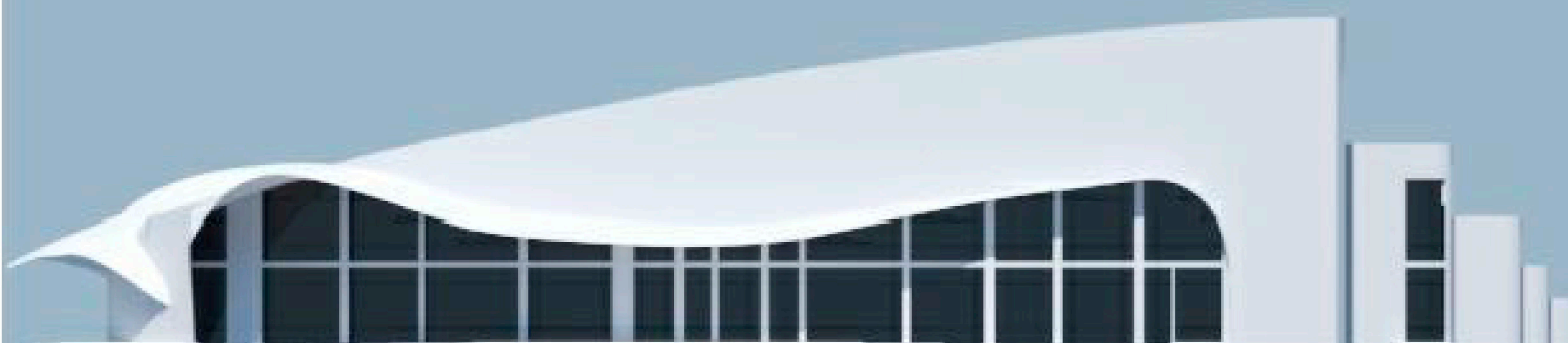


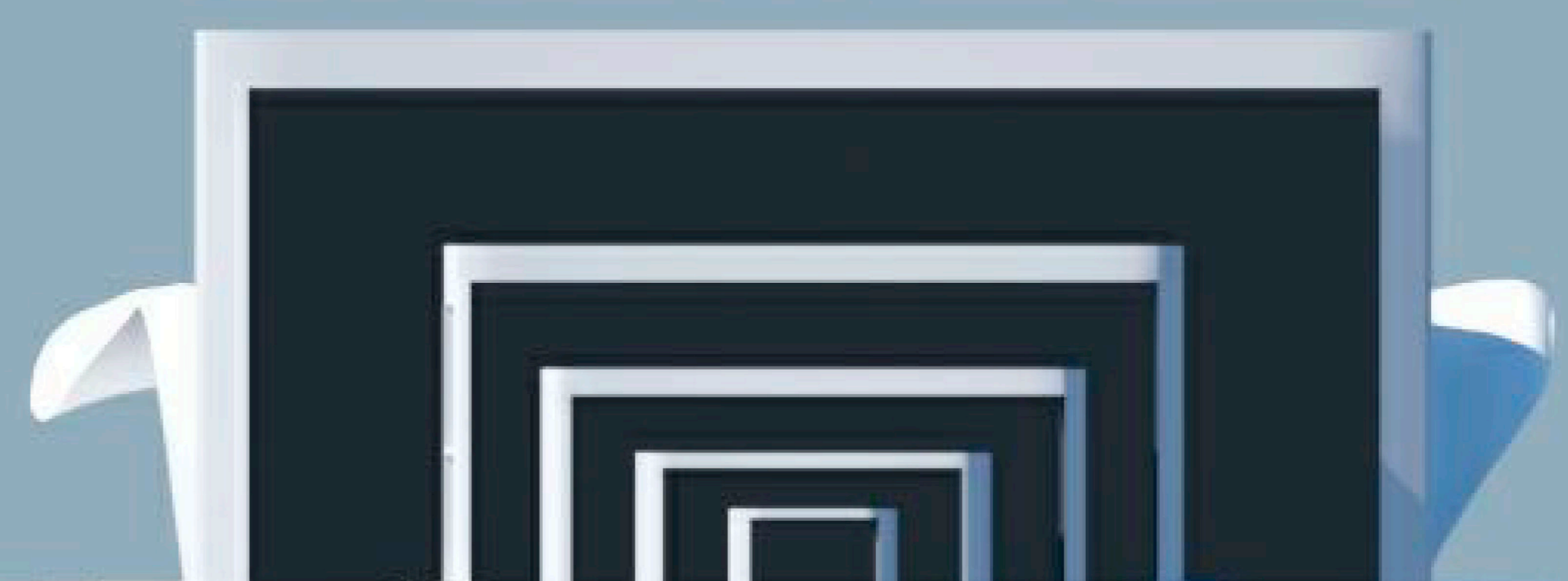
# Культурный центр Shell



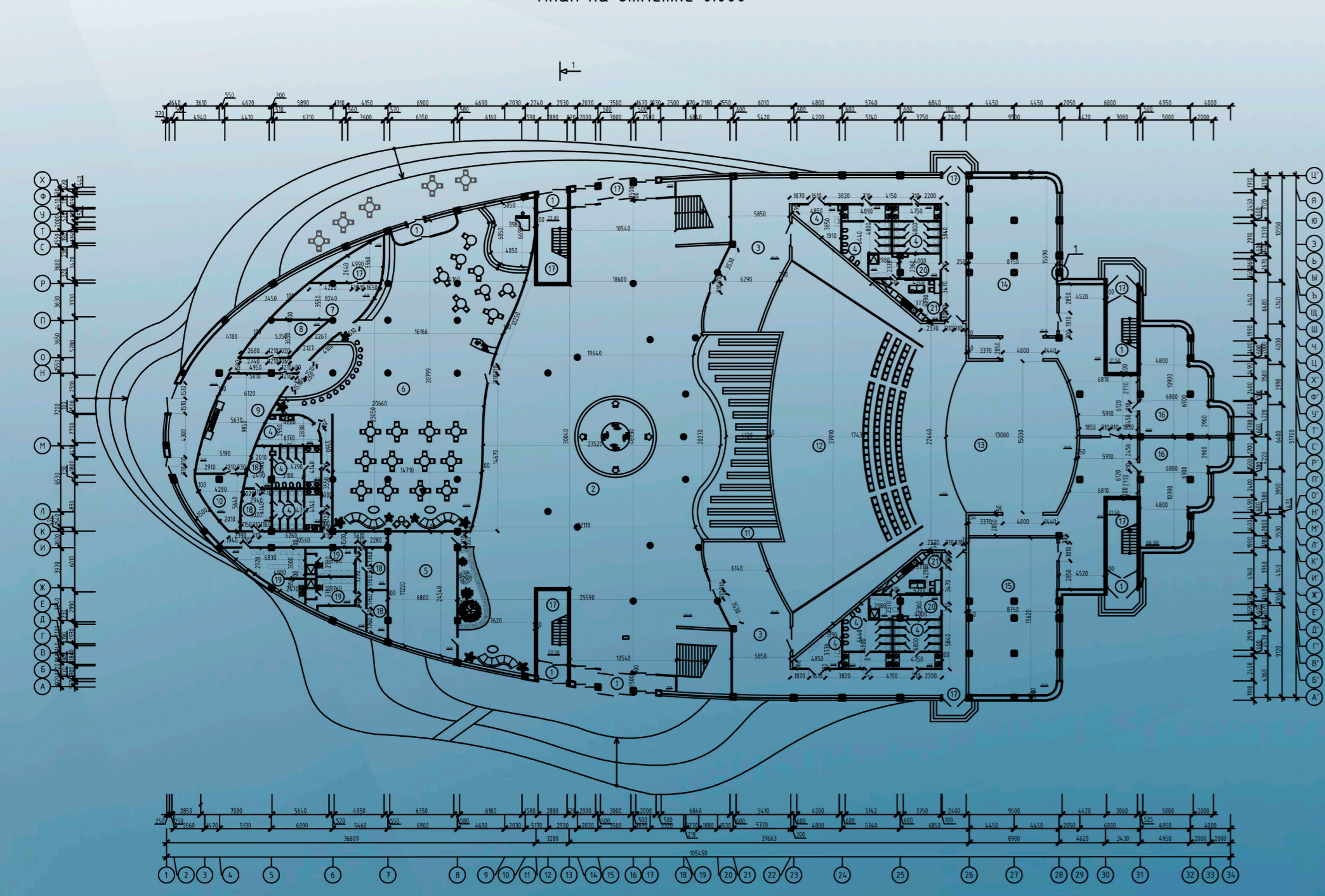
Фасад фасад в осях 1 - 34



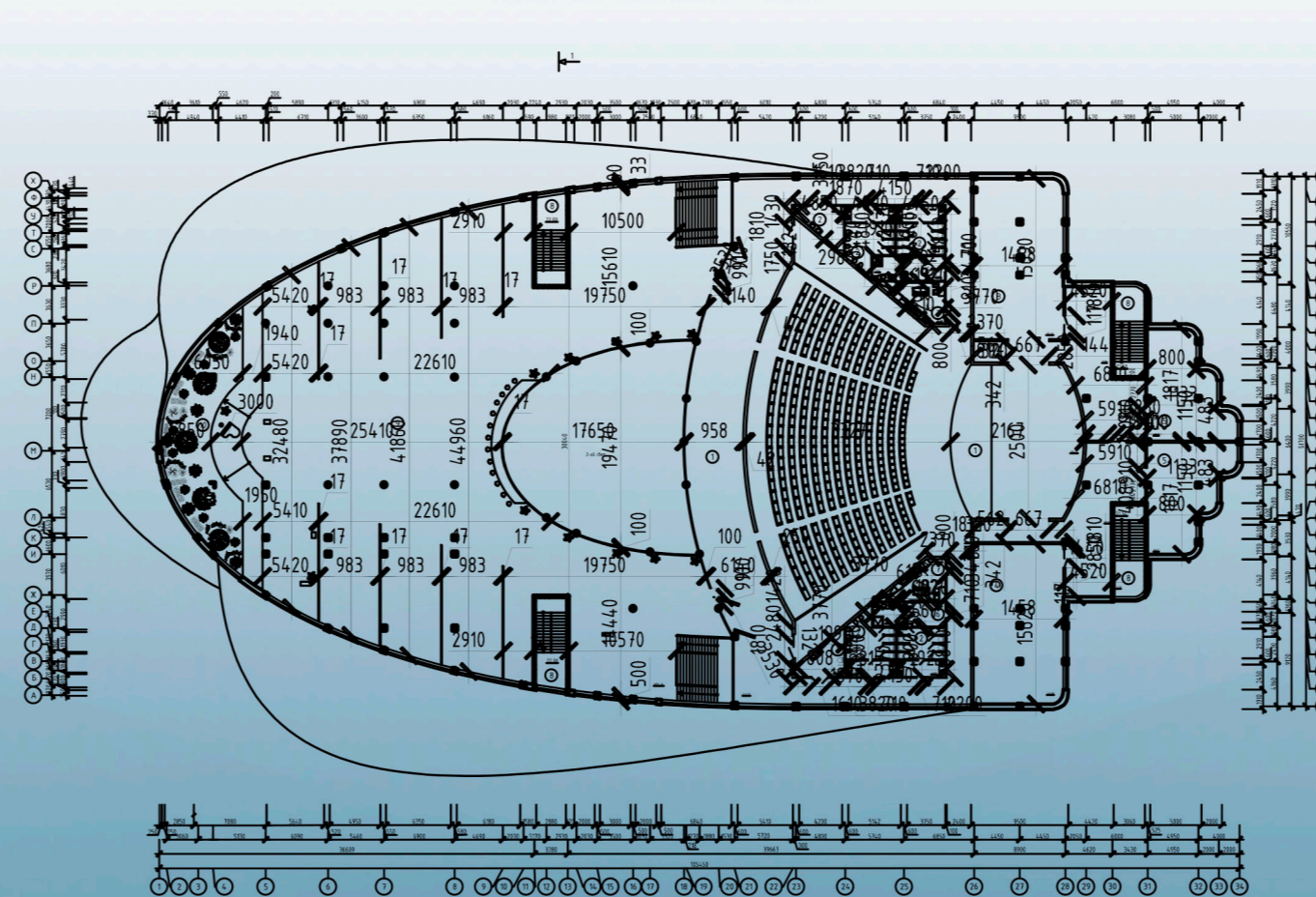
Фасад в осях А - Ц'



План на отметке 0.000



План на отметке +4.500



Экспликация 1 этажа

1. Тамбур
2. холл
3. вестибюль
4. с/у
5. детская комната
6. ресторан
7. блок холода
8. склад
9. кухня (3 цеха)
10. хоз. блок
11. гардероб
12. театральный зал
13. сцена
14. склад бутафории
15. гримерка

Экспликация 2 этажа

1. вестибюль
2. с/у
3. склад бутафории
4. гримерка
5. актерские помещения
6. курильные
7. помещ. для обслуж. персонала
8. эвакуационные выходы
9. выставочное пространство
10. зеленая зона

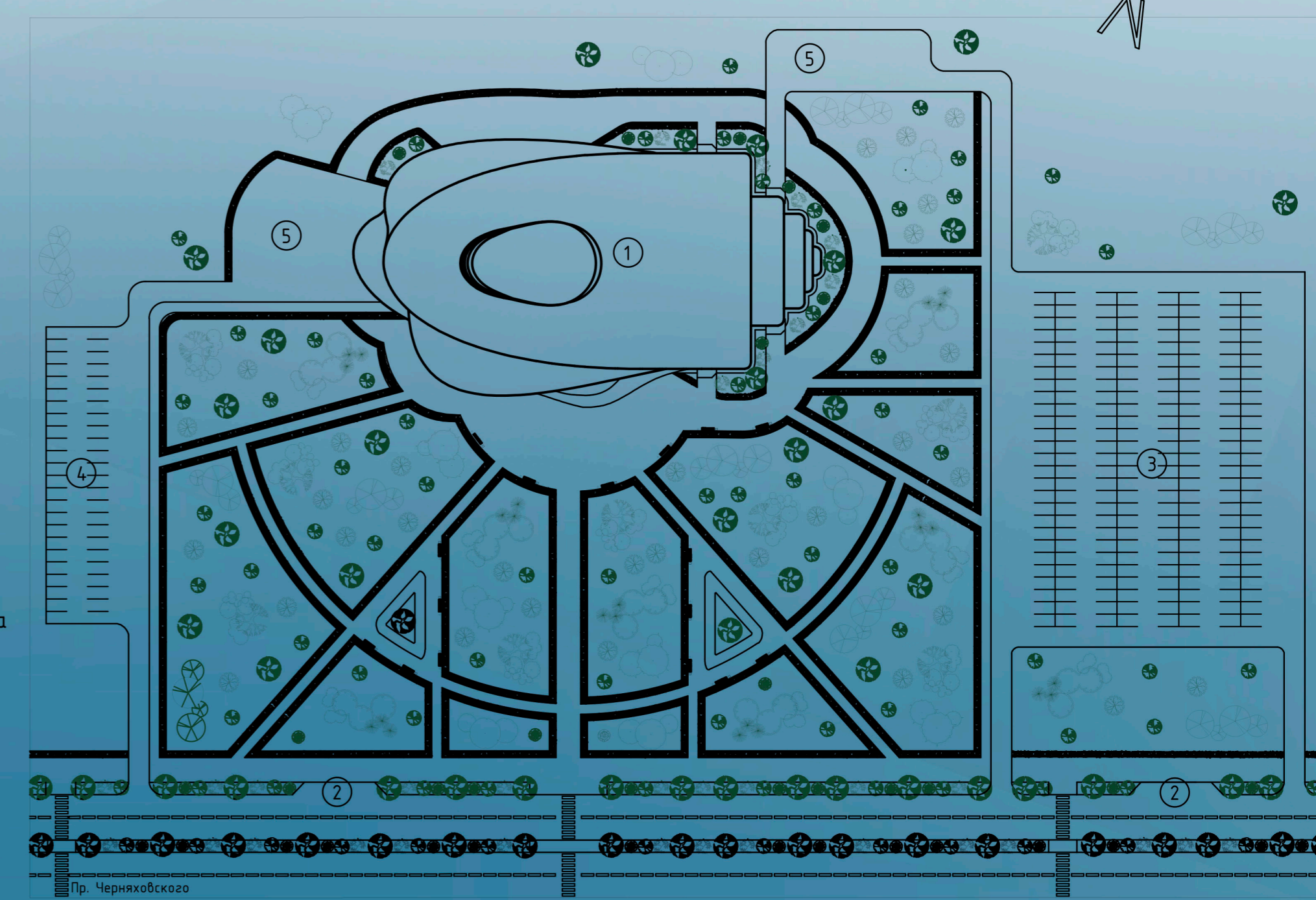
Ситуационный план



1. Территория проектируемого здания
2. Зеленая зона
3. Жилая застройка

Экспликация

1. Проектируемое здание
2. Остановка общественного транспорта
3. Стоянка временного пребывания
4. Стоянка для персонала
5. Хозяйственная площадка



Название: Культурный центр  
Номинация: "Архитектура"  
Автор проекта: Ахрамович Маргарита Владимировна  
Руководитель проекта: Беляева Елена Сергеевна

Главная идея, которая легла в основу образа культурного центра, является передача в архитектурных элементах пластики окружающей среды. Создавая форму старалась максимально вписать здание в окружающую среду, это удалось, благодаря обтекаемой форме напоминающей раковину. Форму раковины выразил т.к. вблизи протекает река. Козырьки плавной и перетекающей формы, акцентируют внимание на входную группу, придают всей композиции водной динамичной тематики. Фасад здания покрыт стеклопластиком по периметру. В качестве облицовочного материала внутренних стен выбрала стеклофибробетон так как материал упругий и ударопрочный, которые со временем не трескается на изгибах. Примером здания в котором использовали данный материал был культурный центр Захи Хадид. Швы между облицовочными панелями и снаружи и внутри расположены так, чтобы подчеркнуть обтекаемую форму здания.

Панели из стеклопластика и стеклофибробетона являются основными материалами, использованными в конструкции фасада. Панели состоят из различных слоев мелкозернистого высококачественного белого цементного бетона, усиленного стекловолокном. Это очень долговечный и стойкий материал, который можно сделать довольно тонким, несколько миллиметров или сантиметр, потому что нет необходимости накладывать защитный слой бетона, как бы это было со стальными конструкциями. Исключая необходимость стальной арматуры, возникает возможность монтировать панели как легковесные конструкции, каждую из которых можно индивидуально разместить для точного построения изгибающегося дизайна.