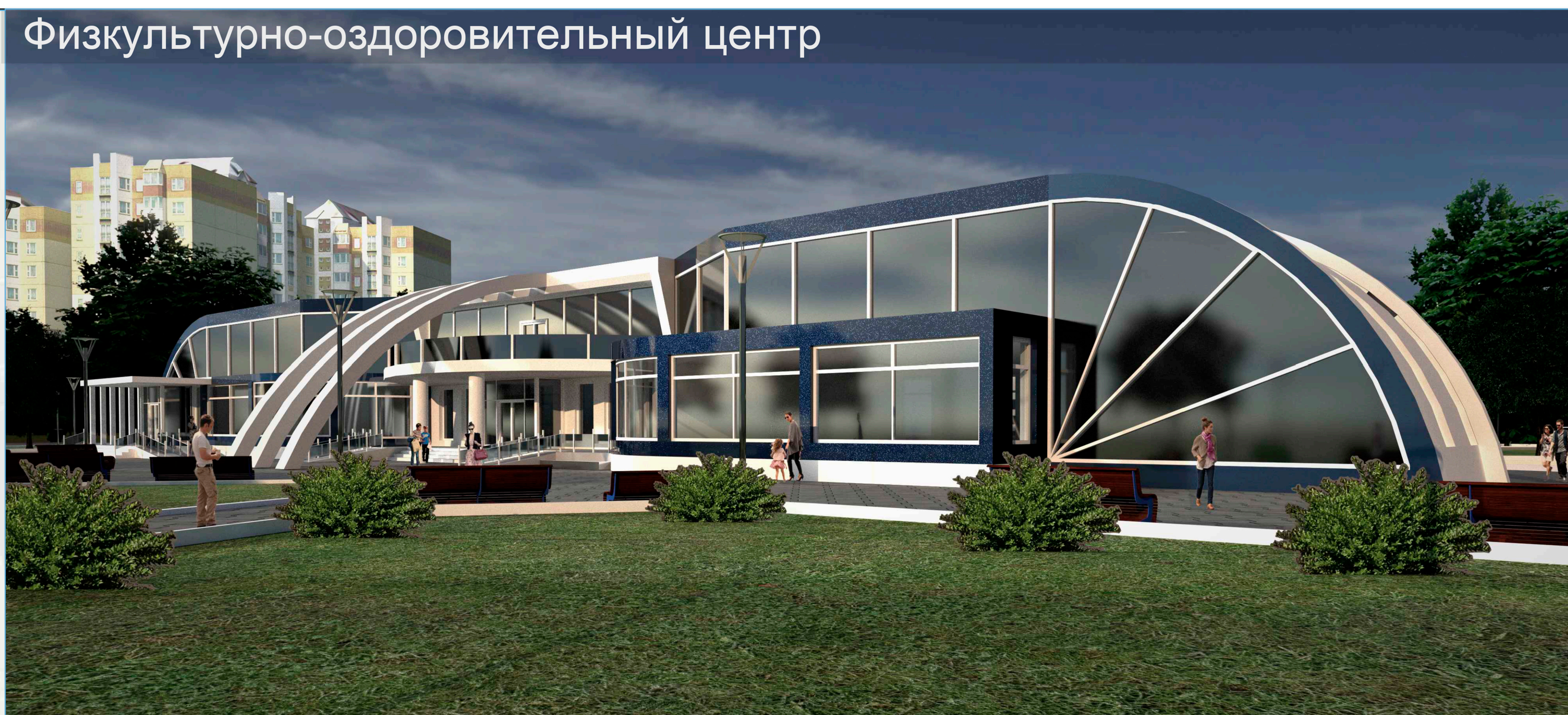
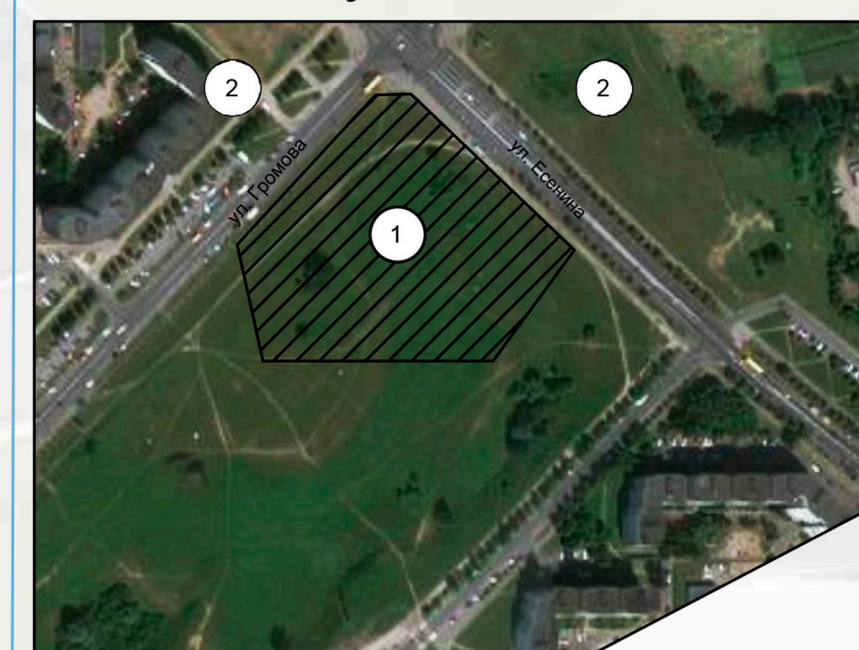


"Минский государственный архитектурно-строительный колледж"

Физкультурно-оздоровительный центр



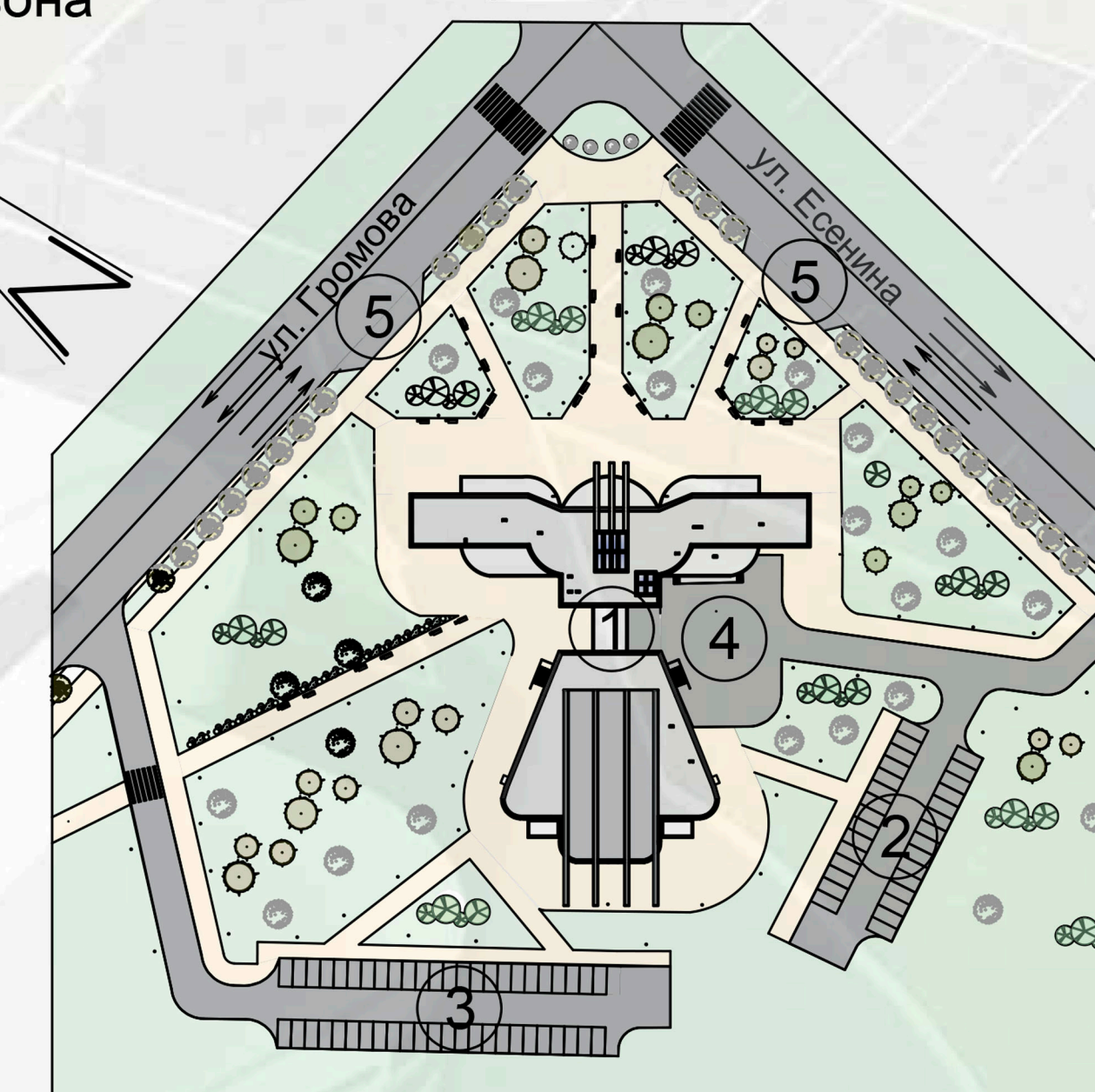
Ситуационный план



Экспликация :

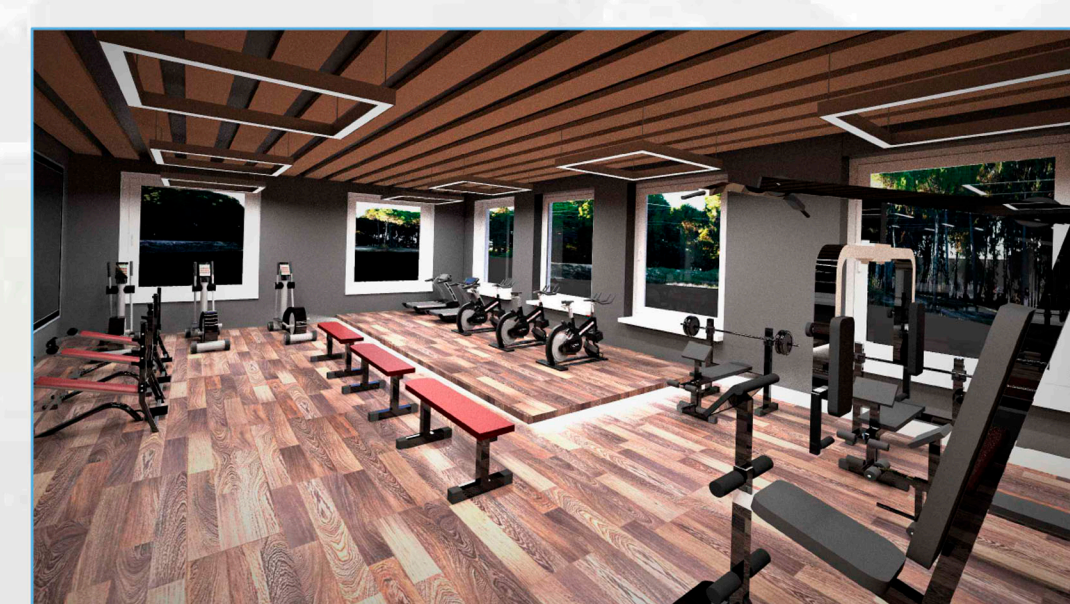
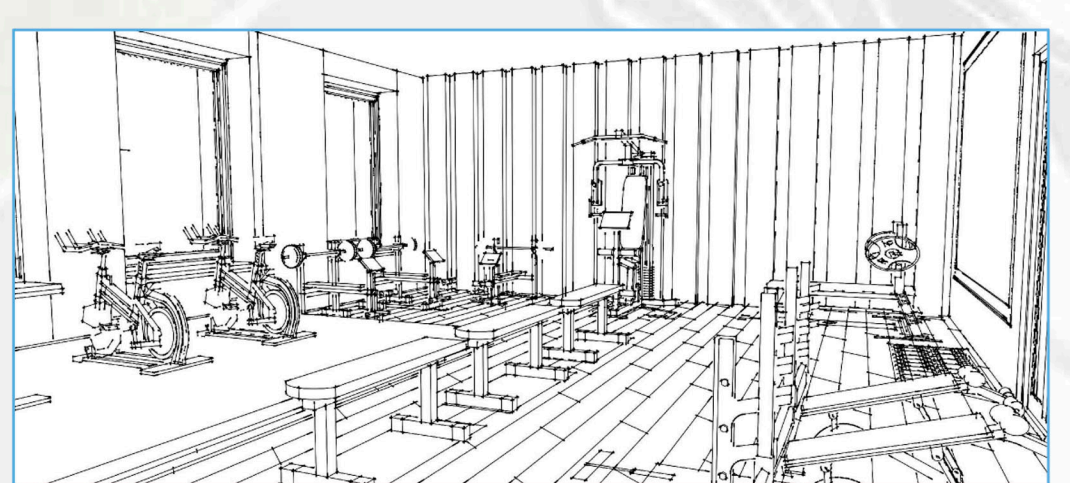
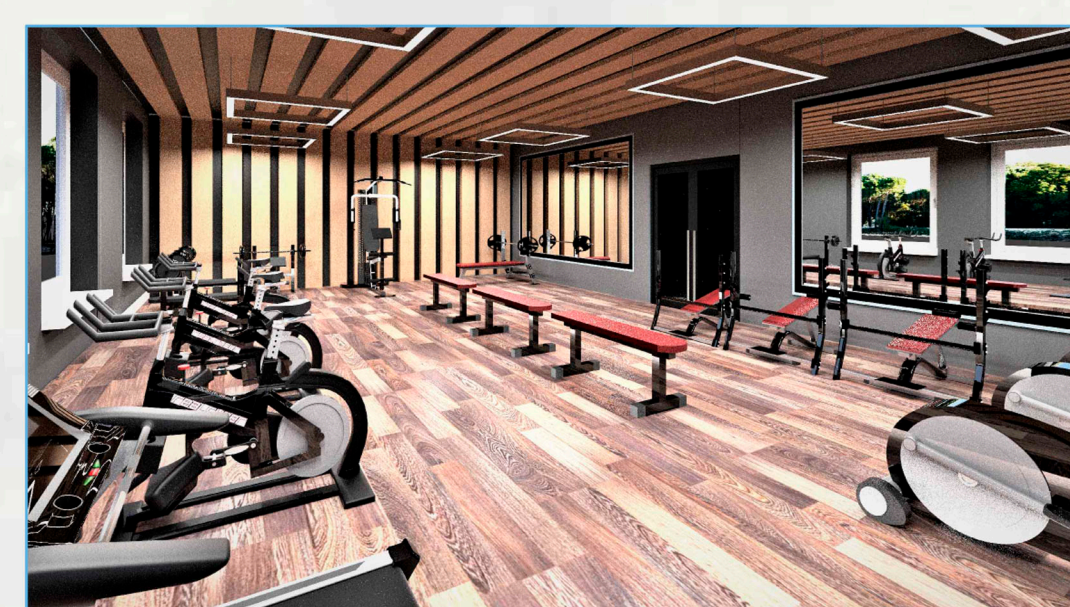
1. Зона застройки проектируемого здания
2. Жилая зона
3. Зеленая зона

Генеральный план



Экспликация :

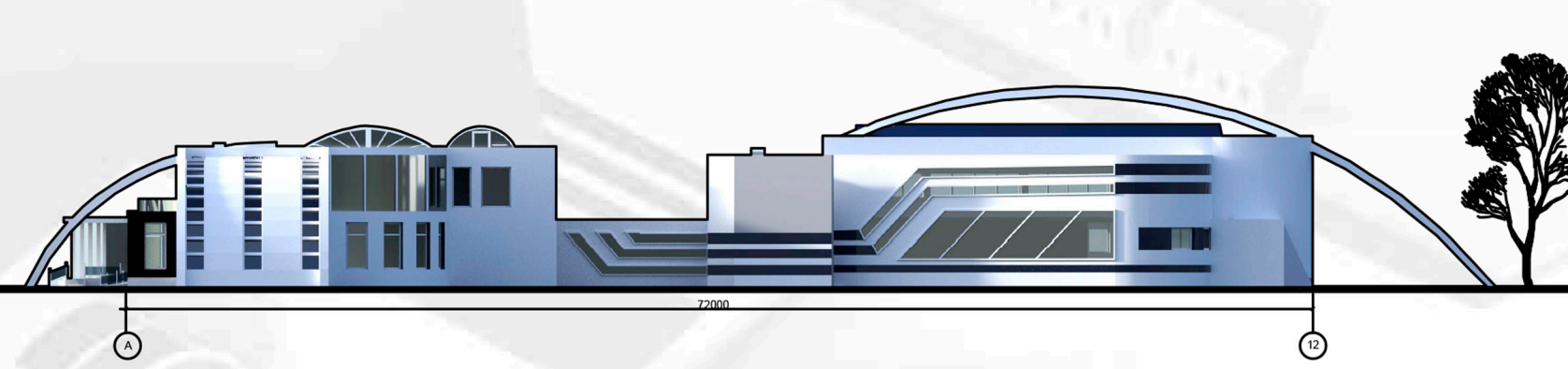
1. Проектируемое здание
2. Стоянка для персонала на 30 мест
3. Стоянка для посетителей на 48 мест
4. Хозяйственная площадка
5. Остановка общественного транспорта



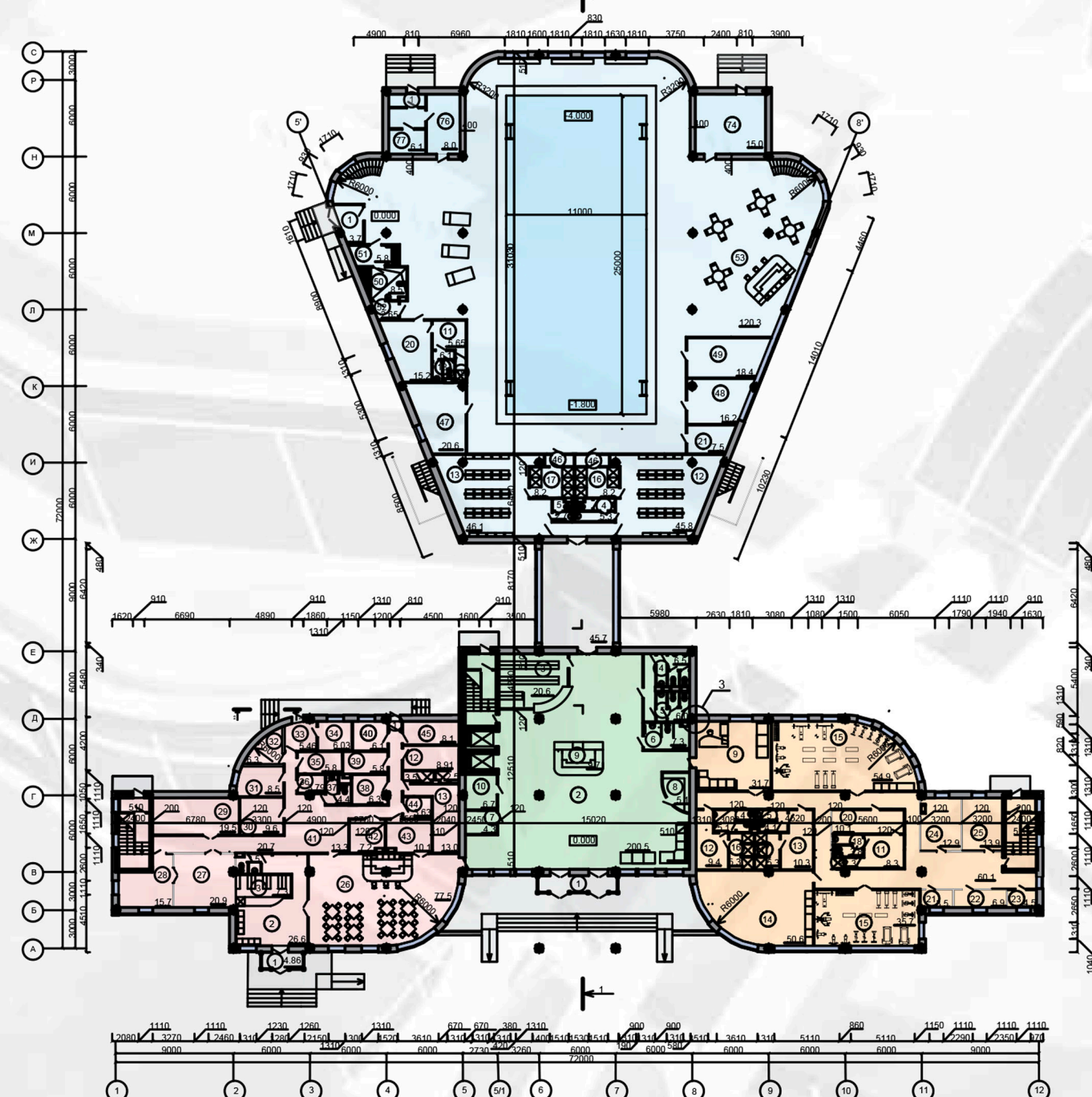
Фасад в осях 1-12



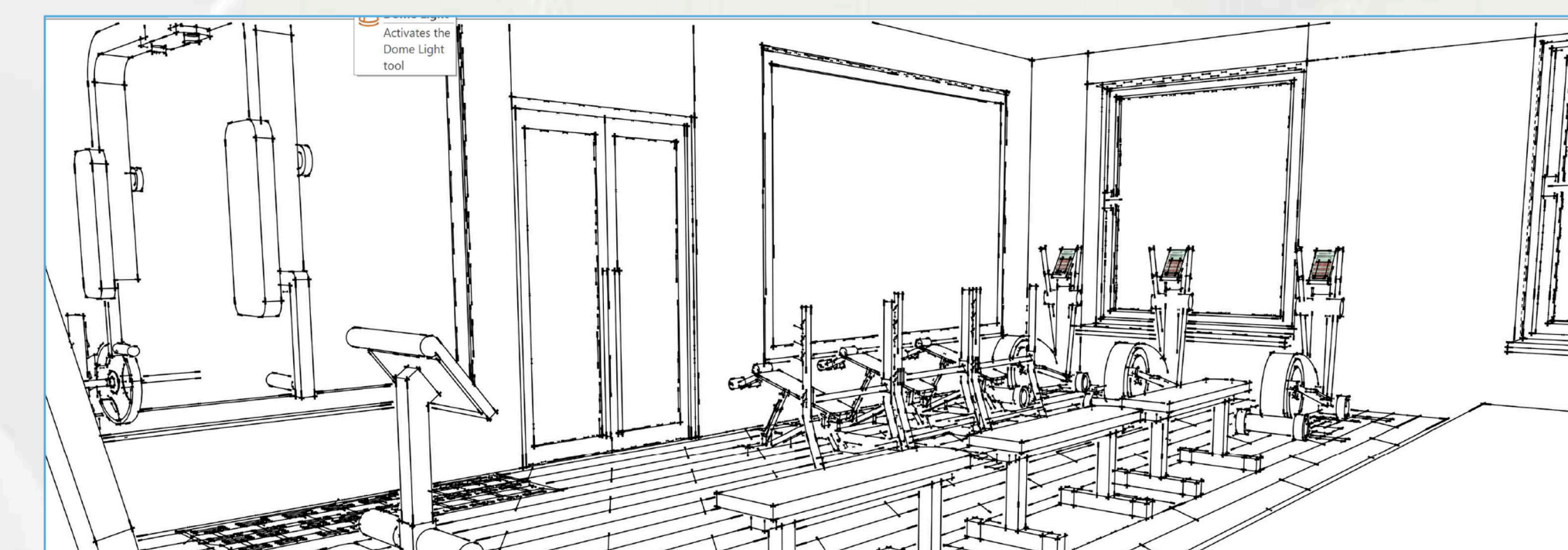
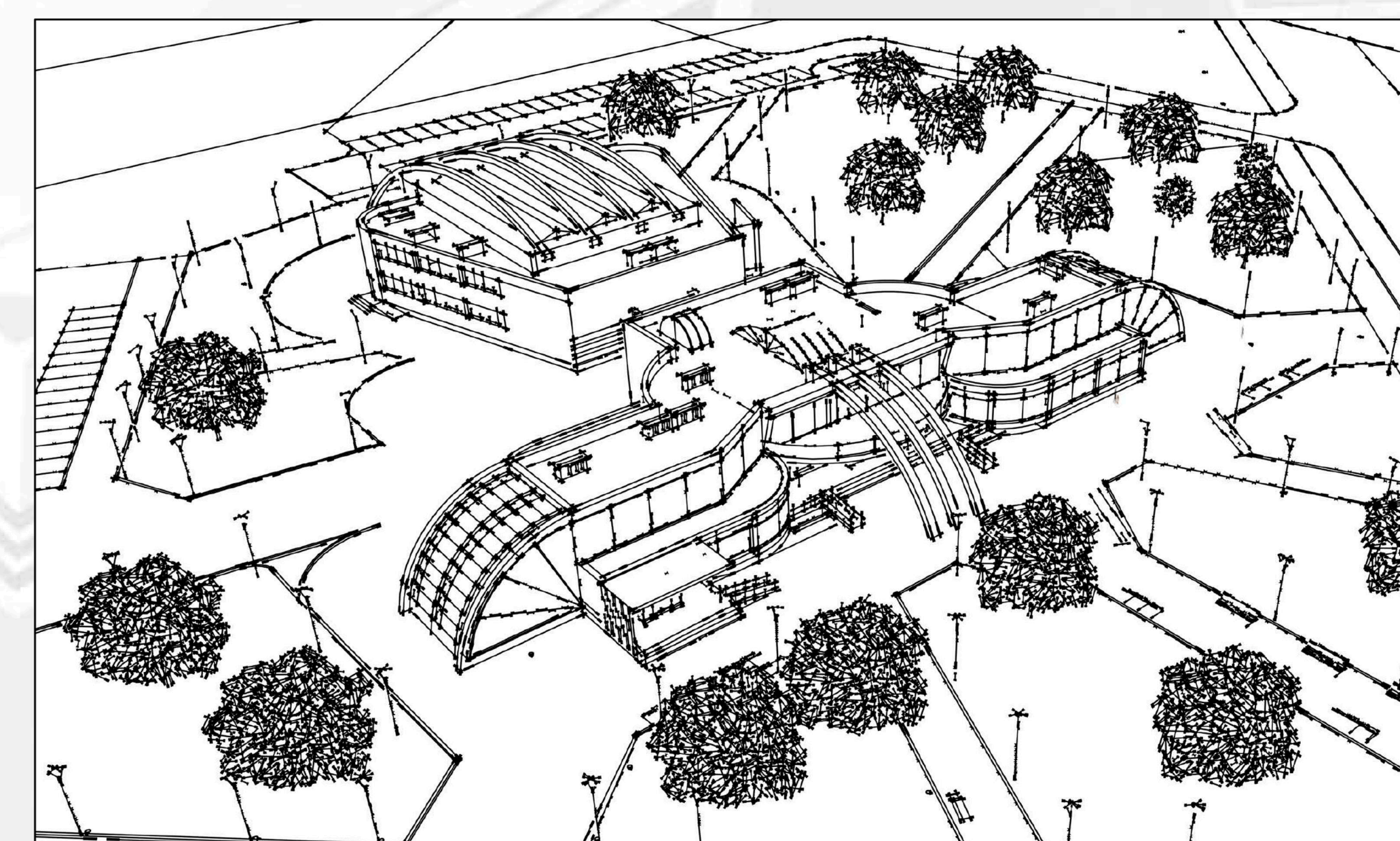
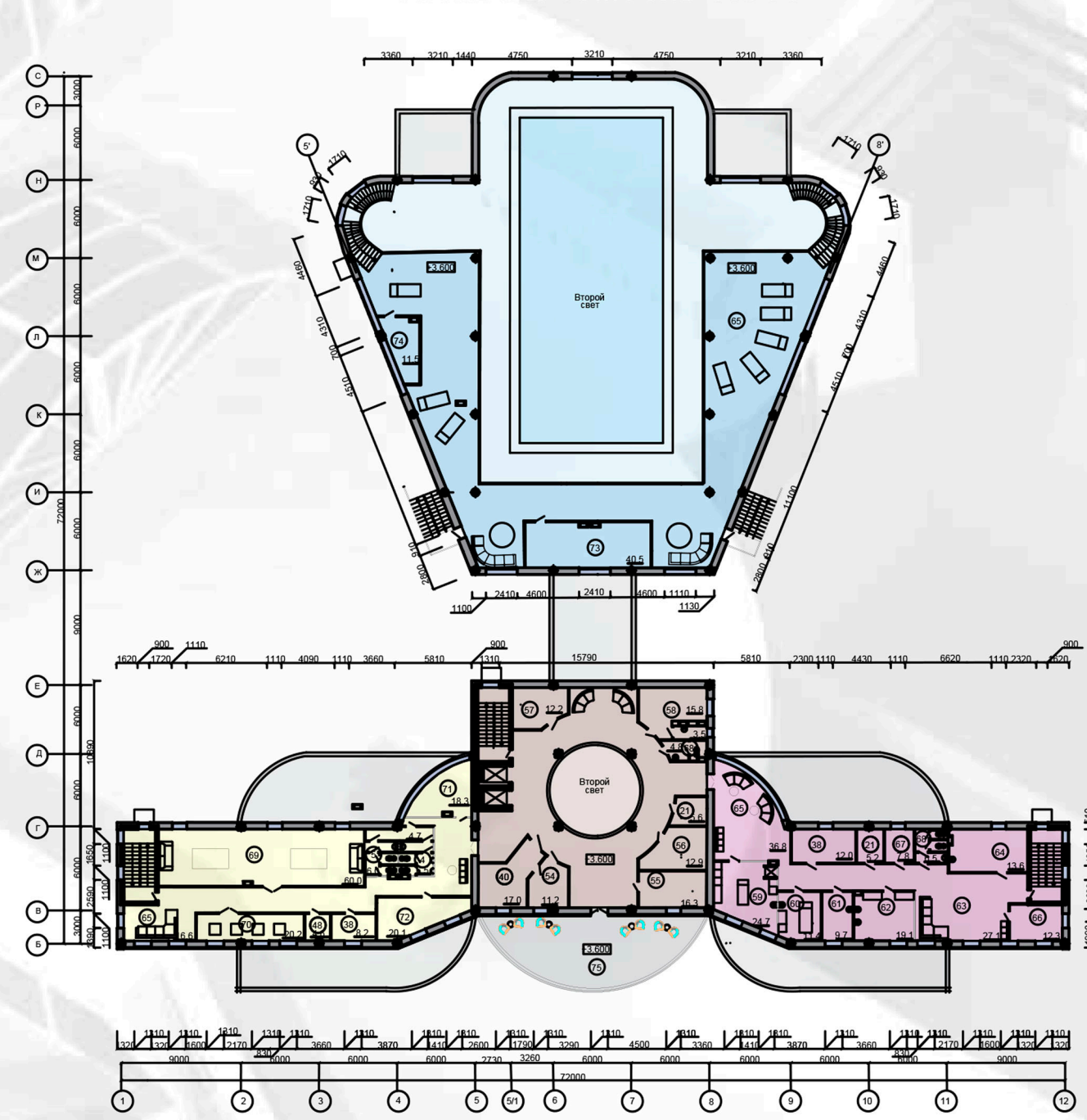
Фасад в осях А-Р



План на отметке 0,000



План на отметке 3.300

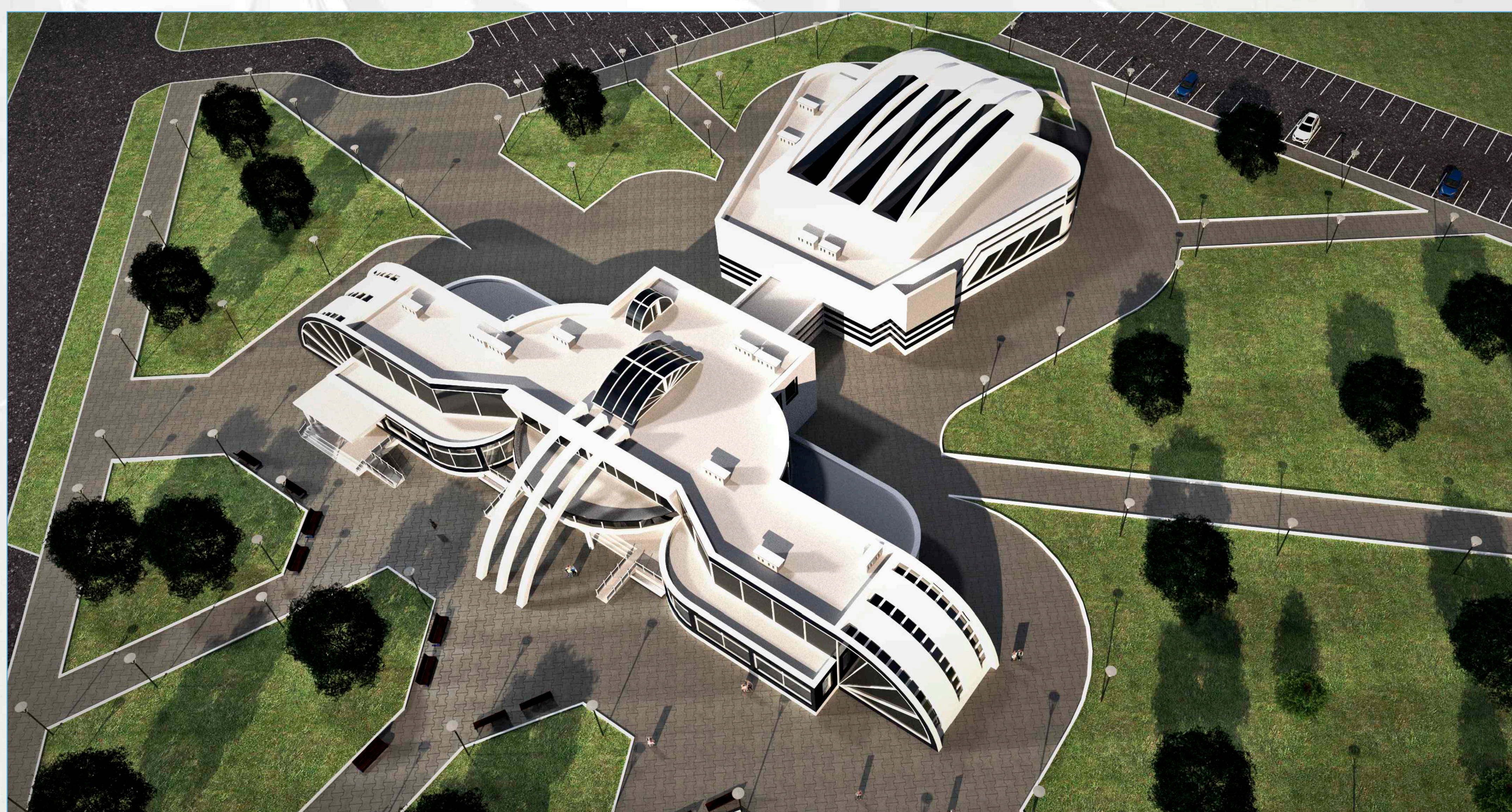


Экспликация помещений :

- | | |
|--|--|
| 1. Тамбур | 39. Гардероб для официантов |
| 2. Вестибюль | 40. Кабинет директора |
| 3. Гардероб | 41. Раздаточная |
| 4. С/у мужской | 42. Моечная кухонной тары |
| 5. С/у женский | 43. Моечная столовой посуды |
| 6. С/у для инвалидов | 44. Охл. камера пищевых отходов |
| 7. Касса | 45. Венткамера |
| 8. Киоск | 46. Ножной душ |
| 9. Ресепшн | 47. Комната мед. сестры |
| 10. Камера хранения | 48. Инвентарная |
| 11. Раздевальная тренажерная | 49. Лаборатория химического анализа воды |
| 12. Раздевальная мужская | 50. Душевая для инвалидов |
| 13. Раздевальная женская | 51. Раздевальная для инвалидов |
| 14. Зал для Шейпинга | 52. Ножной душ для инвалидов |
| 15. Тренажерный зал | 53. Витаминный бар |
| 16. Душевая мужская | 54. Приемная |
| 17. Душевая женская | 55. Кабинет заместителя директора |
| 18. С/у для тренеров | 56. Бухгалтерия |
| 19. Душевая для тренеров | 57. Комната видеонаблюдения |
| 20. Тренажерная | 58. Массажный кабинет |
| 21. Комната убор. инвентаря | 59. Кабинет обертывания |
| 22. Служба по ремонту тренажеров | 60. Кабинет ароматерапии |
| 23. Кладовая | 61. Маникюрный кабинет |
| 24. Кабинет оценки физ. работоспособности | 62. Парикмахерский кабинет |
| 25. Кабинет аутотренингов | 63. Зал ожидания |
| 26. Кафе | 64. Косметический кабинет |
| 27. Доготовочный цех | 65. Зона отдыха |
| 28. Холодный цех | 66. Подсобное помещение |
| 29. Горячий цех | 67. Кладовая грязного и чистого белья |
| 30. Хлеборезательная | 68. Санитарный узел общий |
| 31. Овощной цех | 69. Бильярдный зал |
| 32. Холодильная камера | 70. Зал для культурно-спортивных игр |
| 33. Загрузочная | 71. Помещение инженерных служб |
| 34. Кладовая сухих продуктов | 72. Кабинет для тренировок |
| 35. Кладовая и моечная тары для полуфабрикатов | 73. Зал сухого плавания |
| 36. Помещение слесаря | 74. Техническое помещение |
| 37. Санитарный узел для персонала | 75. Балкон |
| 38. Помещение для персонала | 76. Хлораторная |
| | 77. Склад хлора |

Условные обозначения :

- | | |
|-------------------|-----------------------|
| Вестибюльная зона | Досуговая зона |
| Зона кафе | Административная зона |
| Спортивная зона | Спа-зона |
| Зона бассейна | Зона отдыха |



Тема: "Физкультурно-оздоровительный центр"

Номинация: "Архитектура"

Автор проекта: Барановская Дарья Валерьевна

Руководитель проекта: Беляева Елена Сергеевна

Физкультурно-оздоровительный центр запроектирован для города Минска с учетом климатических характеристик района. Участок расположен в юго-западной части города недалеко от пересечения улицы Громова и Есенина. Композиционная схема здания сложная состоит из нескольких частей. Центральная часть здания запроектирована с распределительным пространством к которому примыкают левое и правое крыло, а по оси располагается бассейн. Образ здания построен на сочетании современных пространственных и металлических конструкций, новых отделочных материалов и динамично обтекаемой формы здания. Принятое объемно-планировочное решение обеспечит условия для оздоровления и комфортного времяпровождения для посетителей.