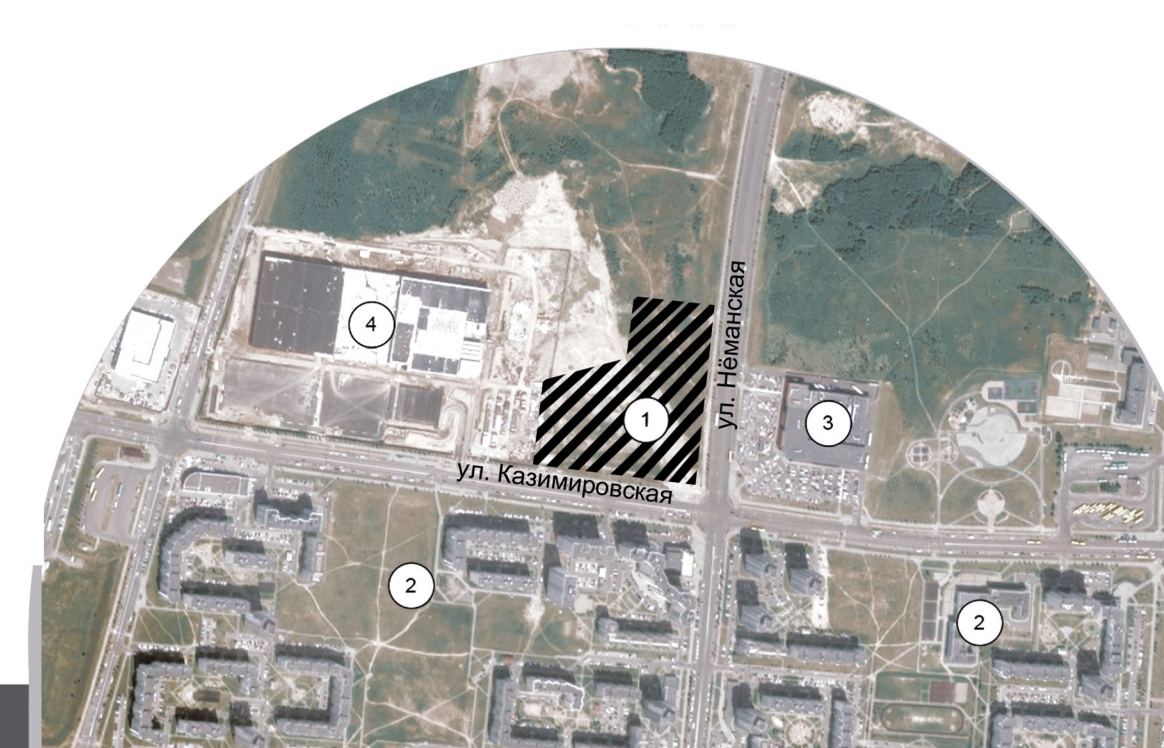




Фасад в осях 1'-13'

Разрез 1-1

Ситуационный план

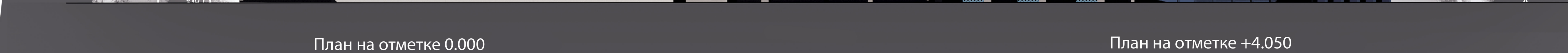


Экспликация
1 Территория проектируемого общественного центра
2 Зона парковки
3 Существующий супермаркет
4 Торгово-развлекательный центр на стадии строительства



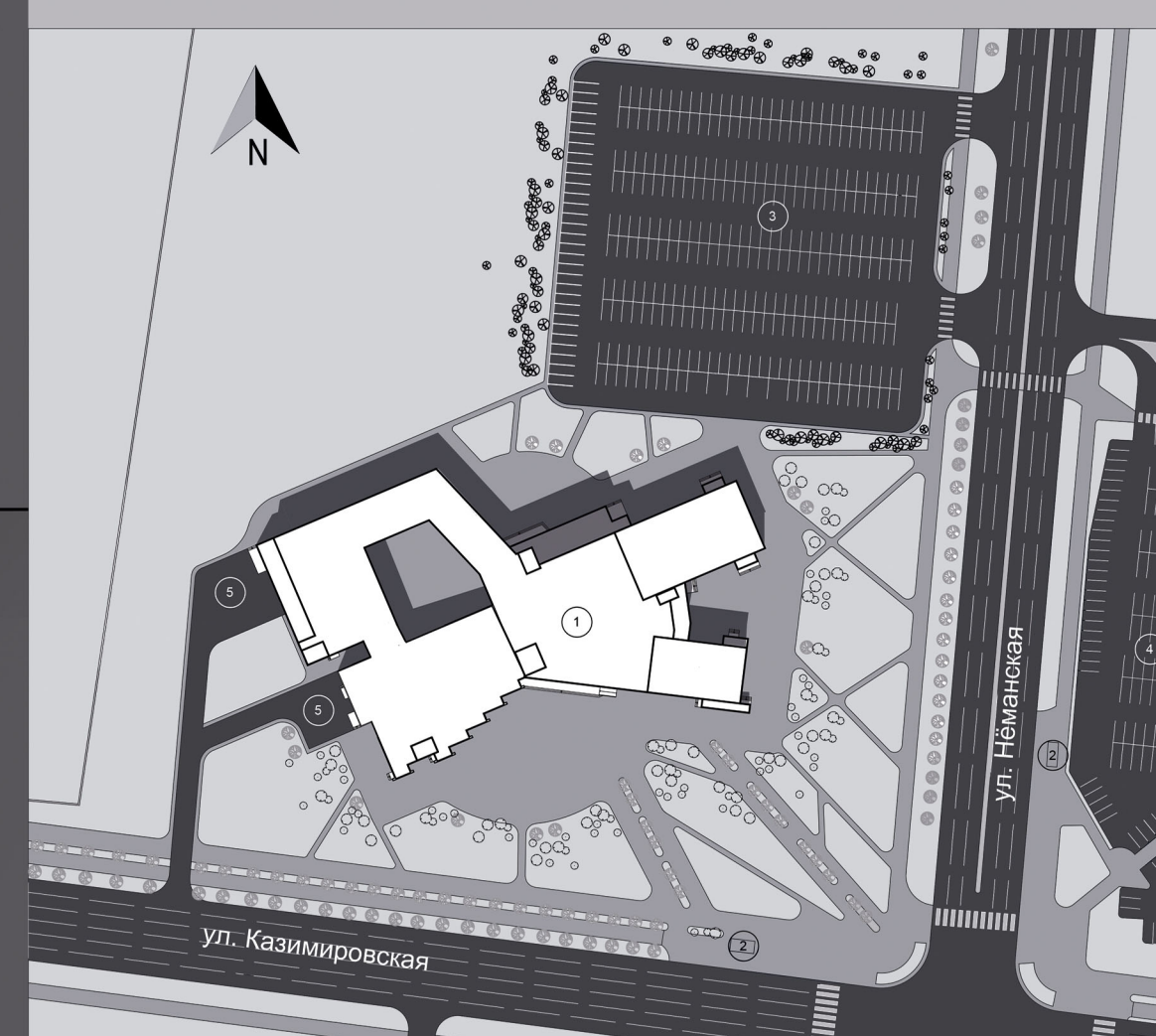
Фасад в осях A-B1

Генеральный план



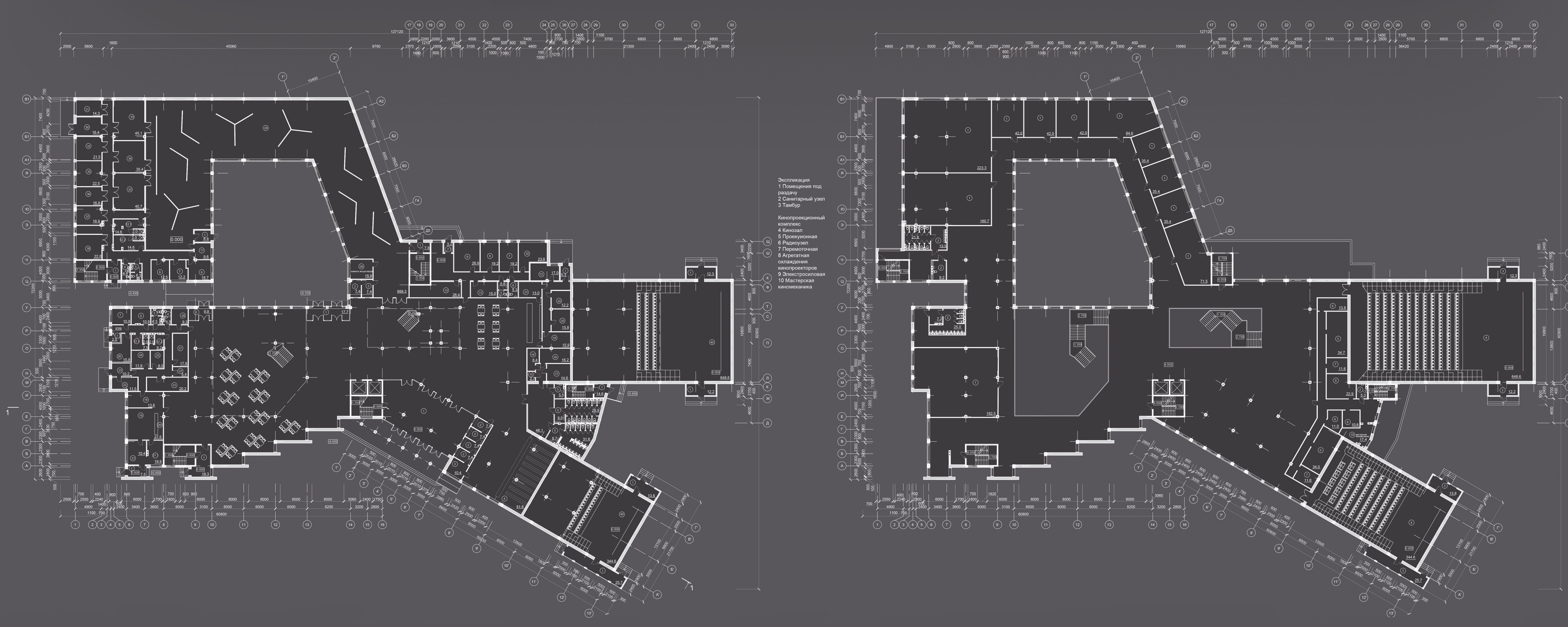
План на отметке 0.000

План на отметке +4.050

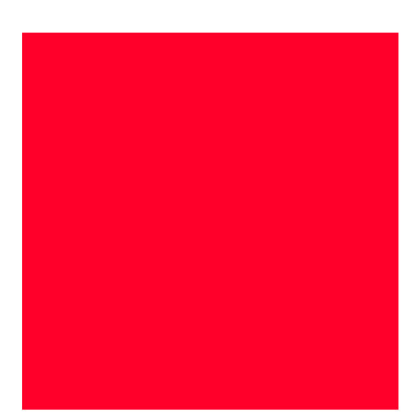


Экспликация
1 Проектируемый досуговый центр
2 Зона парковки на 325 м/мест
3 Парковка существующего супермаркета
5 Зона пешеходной тротуарной сети

Перспектива интерьера



Экспликация
Входная зона
1 Тамбур
2 Кафе
3 Зона административной деятельности
4 Галерея для посетителей
5 Салонный зал
6 Зона личной гигиены
7 Кабинет директора
8 Кабинет
9 Кабинет персонала
10 Зона выставочного пространства
11 Зона выставочного пространства
12 Галерея для персонала
13 Галерея женской одежды
14 Зона выставочного пространства
15 Зона выставочного пространства
16 Зона выставочного пространства
17 Зона выставочного пространства
18 Зона выставочного пространства
19 Зона выставочного пространства
20 Зона выставочного пространства
21 Зона выставочного пространства
22 Зона выставочного пространства
23 Зона выставочного пространства
24 Зона выставочного пространства
25 Зона выставочного пространства
26 Зона выставочного пространства
27 Зона выставочного пространства
28 Зона выставочного пространства
29 Зона выставочного пространства
30 Зона выставочного пространства
31 Зона выставочного пространства
32 Зона выставочного пространства
33 Зона выставочного пространства
34 Зона выставочного пространства
35 Зона выставочного пространства
36 Зона выставочного пространства
37 Зона выставочного пространства
38 Зона выставочного пространства
39 Зона выставочного пространства
40 Зона выставочного пространства



Тема проекта Досуговый центр
Номинация Архитектура
Автор Ванюшева Анна Игоревна
Руководитель Беляева Елена Сергеевна

Досуговый центр представляет собой культурно-зрелищное учреждение, предназначенное для обслуживания населения города, жителей других городов и иностранных граждан. Досуговый центр запроектирован во Фрунзенском районе г. Минска, на пересечении улиц Неманская и Казимировская. Территория вокруг здания благоустроена, запроектирована зеленая зона для прогулок, удобная парковка на 325 м/мест, в том числе и физические ослабленных лиц. Досуговый центр рассчитан на 950 человек. Планировка продумана оптимально для постоянного пребывания людей. Здание разделено на 4 функциональные зоны: 2 кинозала с кинопроекторными, выставочная зона, зона кафе, арендная зона для размещения частных школ, различных курсов повышения квалификации и дополнительного образования. Объем здания собран из больших прямоугольных форм, разных по высоте, что создается благодаря переменной высоте второго этажа, что помогает достичь выразительности фасада, кроме того выразительность придает монохромное цветовое решение с добавлением ярких акцентов в виде навесных перфарированных панелей светло-голубого цвета и преимущественно вертикальное членение для придания "стройности" общим массам. Так же использованы полу-арочные элементы с целью придания фасаду разнообразности и зданию идентичности. Внутри здания предусмотрены двухцветные пространства и внутренний дворик. В летний период планируется размещение столиков и террас во внутреннем дворике для отдыха посетителей. С учетом размещения данного объекта в спальном микрорайоне города, учитывая его объемно-пространственное решение досуговый центр создаст композиционную доминанту и станет местом притяжения жителей микрорайона и столицы