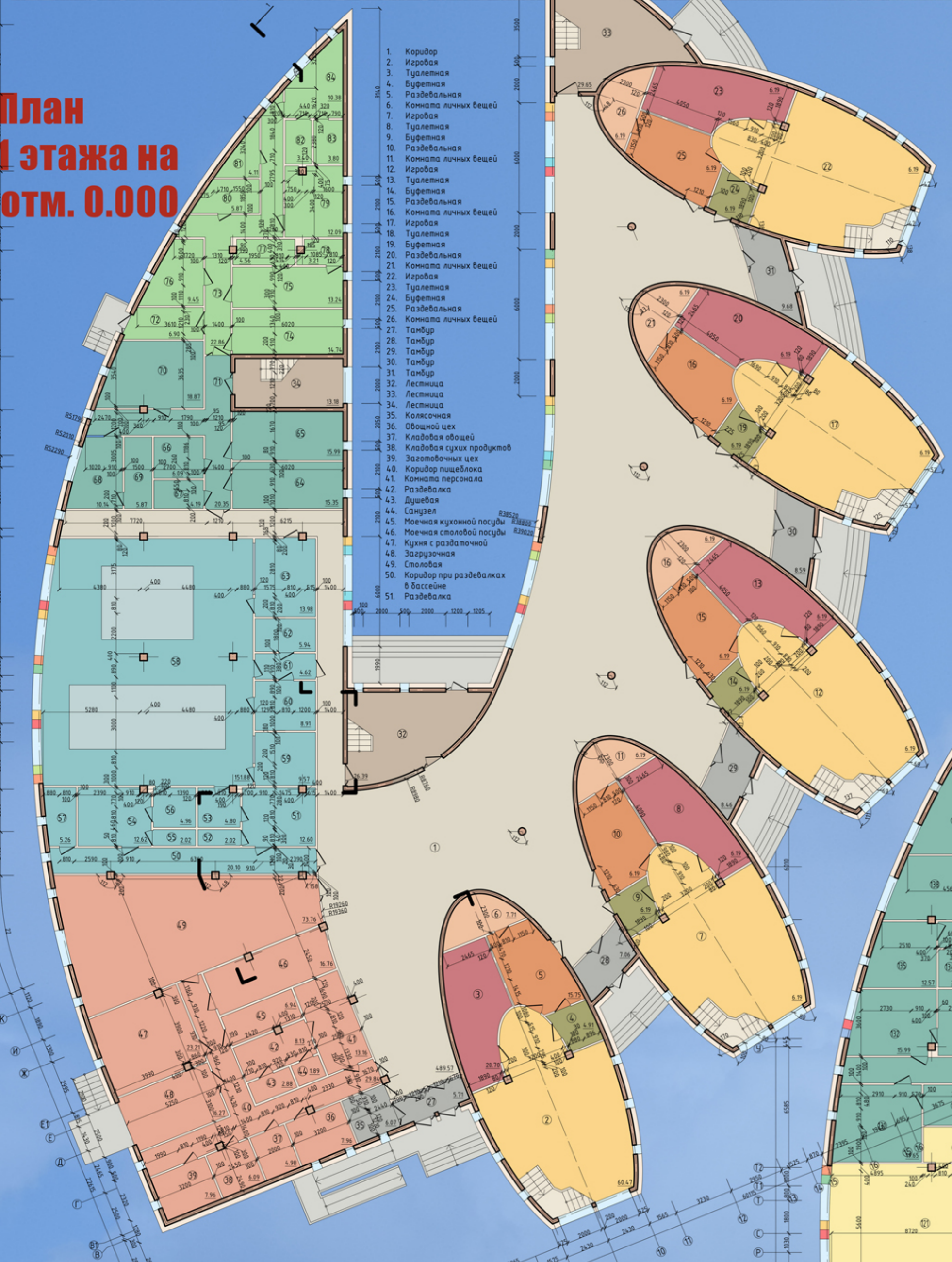


# Детский сад для детей с нарушениями слуха и речи



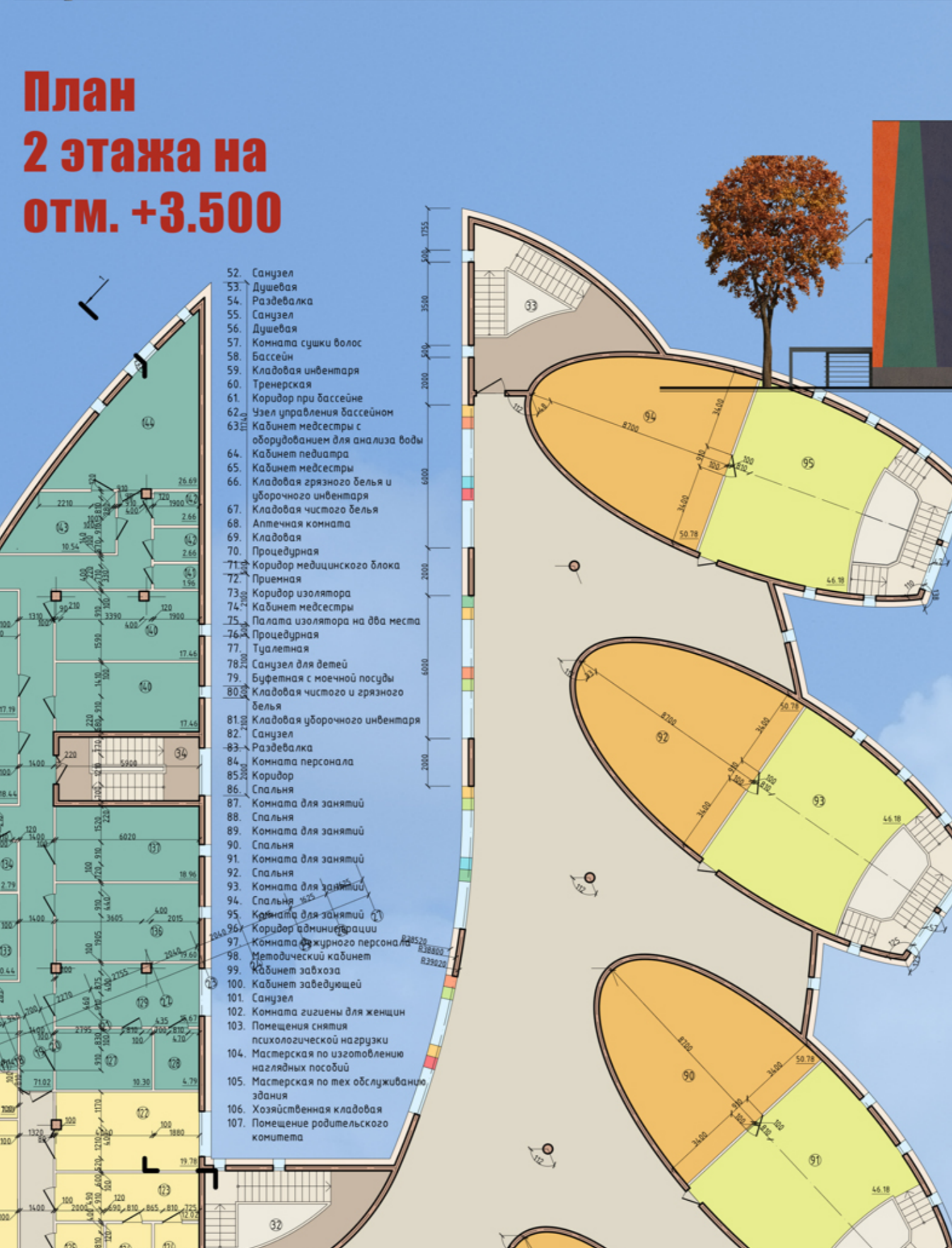
Фасад в осях М-Я



План 1 этажа на отм. 0.000



Фасад в осях 1-27

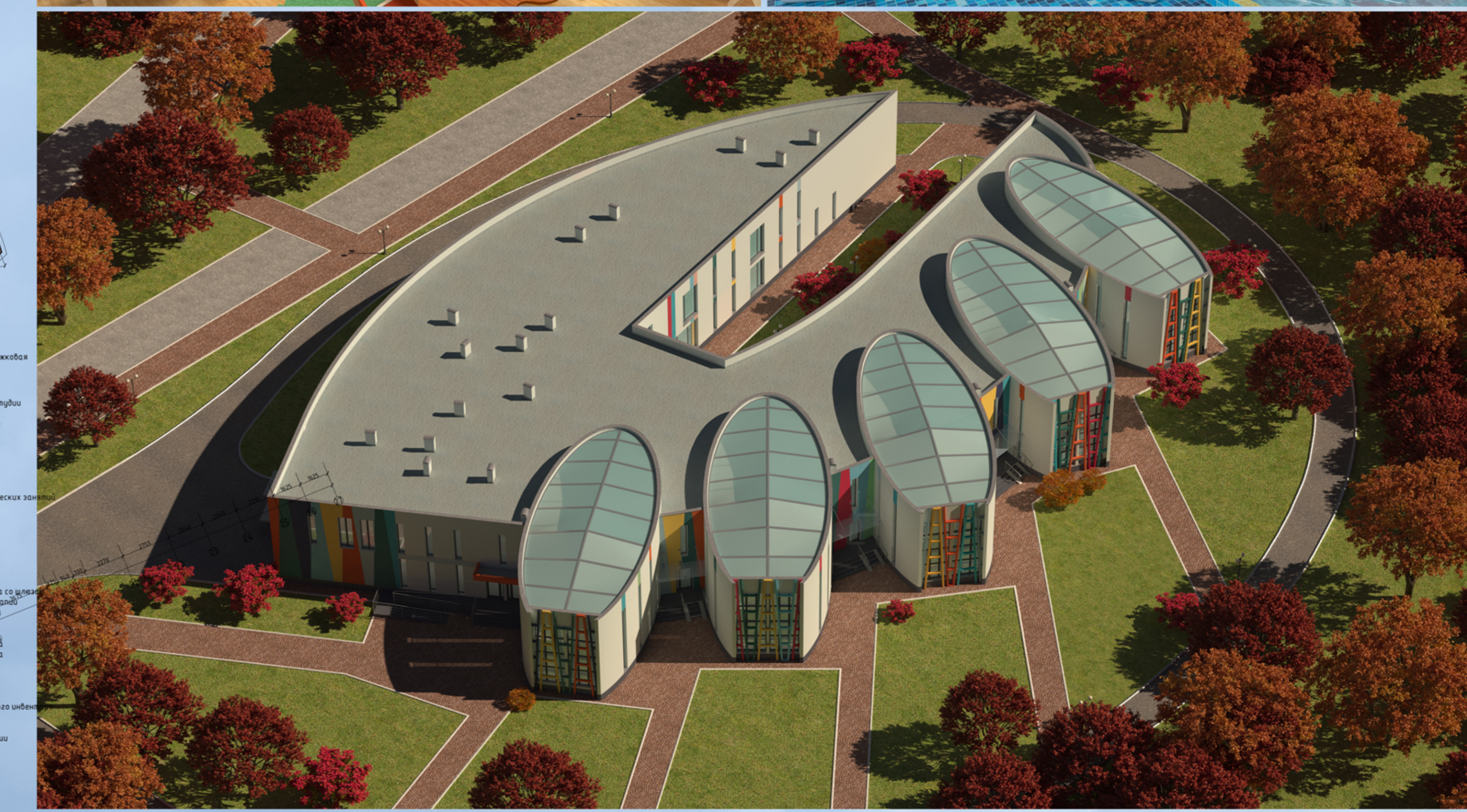


План 2 этажа на отм. +3.500



Генеральный план

Ситуационный план



Тема проекта: Детский сад для детей с нарушениями слуха и речи

Наименование: Архитектура

Автор: Дивина Анастасия Дмитриевна

Руководитель: Карпович Елена Георгиевна

Детский сад – это самое первое звено в общеобразовательной системе любой страны, где происходит первичная социализация детей в среде сверстников вдали от их родителей. Особенностью запроектированного детского сада является то, что группы планируется сделать интегрированными, то есть, из детей разных возрастов. Плюс такой системы является то, что детям с особенностями физического развития проще осваивать образовательную программу, учась на опыте друг друга, и социализироваться в обществе. Здание детского сада представляет собой сложный в плане двухэтажный объем со скошенными групповыми, выполненными в двух уровнях, а в плане – напоминает пристань с пришвартованными к нему лодочками-групповыми.