



ЭКСПЛИКАЦИЯ К СИТУАЦИОННОМУ ПЛАНУ
 1. Проектируемая жилая застройка
 2. Жилая застройка
 3. Главная улица



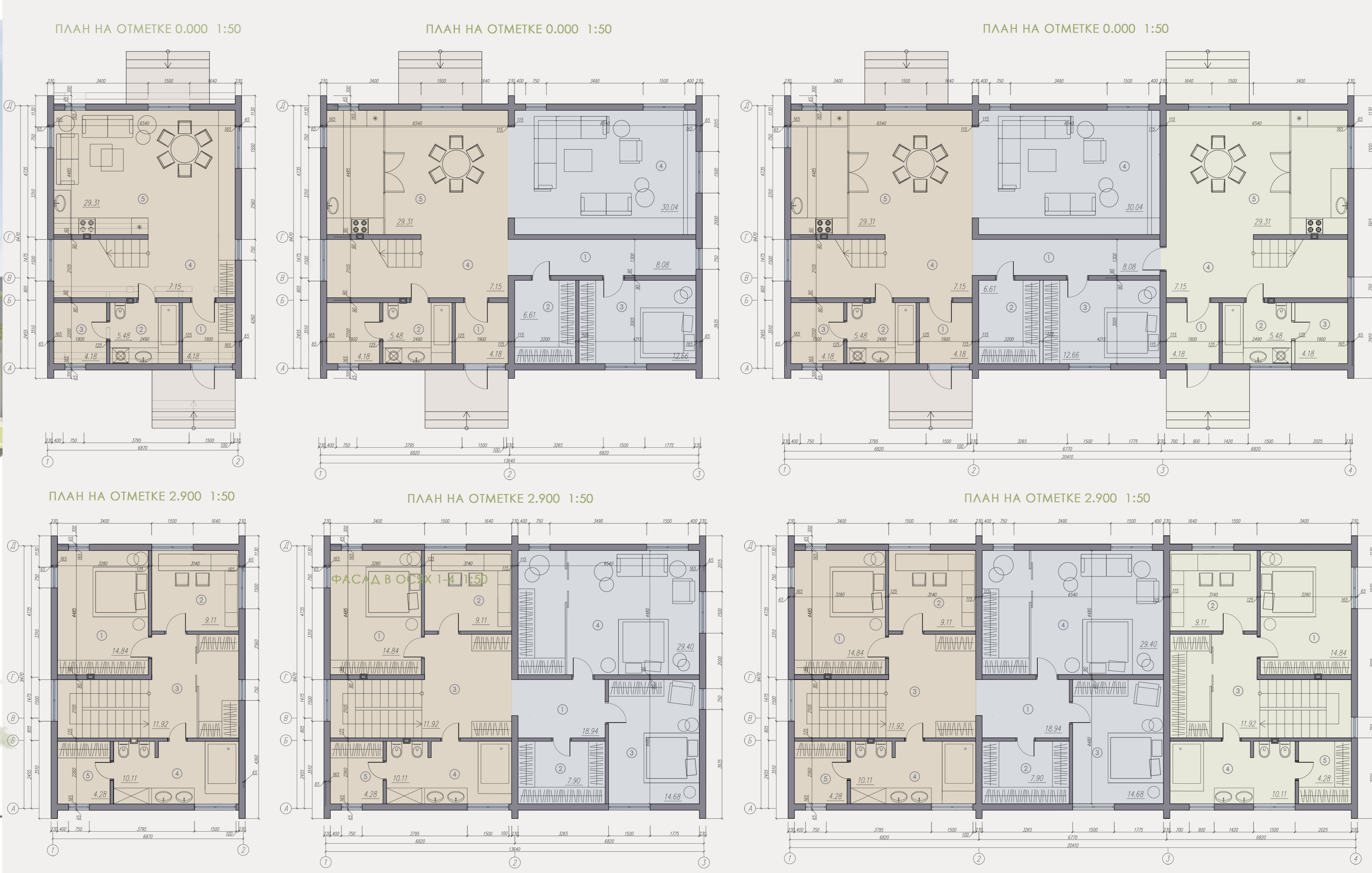
ЭКСПЛИКАЦИЯ К ГЕНПЛАНУ

- Улица Крашевская
- Проектируемый проезд 1
- Проектируемый проезд 2
- Проектируемый проезд 3
- Выезд на подземную парковку
- Выезд на подземную парковку
- Жилой дом на 2
- Жилой дом на 4
- Жилой дом на 6
- Спортивная площадка
- Зона отдыха с беседками
- Зона отдыха
- Спортивная площадка
- Площадка для мероприятий
- Зона отдыха с беседками
- Детская площадка
- Выезд из парковки
- Пешеходные дорожки



ГЕНПЛАН 1:200

ЖИЛОЙ МОДУЛЬ 1 План на отметке 0,000 1. Тамбур 2. Санузел 3. Бельчатая 4. Холл 5. Кухня-гостиная	ЖИЛОЙ МОДУЛЬ 2 План на отметке 0,000 1. Коридор 2. Гардеробная 3. Спальня 4. Гостиная	ЖИЛОЙ МОДУЛЬ 3 План на отметке 0,000 1. Тамбур 2. Санузел 3. Бельчатая 4. Холл 5. Кухня-гостиная
---	---	---



ПРОЕКТ МАЛОЭТАЖНОЙ ЗАСТРОЙКИ

НАЗВАНИЕ ПРОЕКТА: «Проект малоэтажной застройки»
 АВТОР ПРОЕКТА: Микульчик Екатерина Александровна, учащаяся 4 курса, группы 6192, 19 лет, РУКОВОДИТЕЛЬ ПРОЕКТА: Бачило Диана Витальевна, преподаватель 1-й квалификационной категории учреждения образования «МГАСК»
 НОМИНАЦИЯ: «Градостроительство»

Главной задачей для меня было создать недорогой, универсальный, экологичный, энергоэффективный индивидуальный жилой дом. Лучше всего под эти характеристики подошло каркасное домостроение. Несмотря на то, что оно является достаточно экономичным, я решила сделать его еще более доступным, за счет использования однотипных жилых модулей. Такое решение даст возможность поставить на участке небольшой малоэтажный жилой дом в виде одного модуля, но, при увеличении семьи и возникновения потребности в увеличении площади, дополнять вторым и третьим модулем подобного типа. В представленном мной проекте малоэтажной застройки численность составляет 55 жителей, но в перспективе максимальная вместимость, при увеличении количества модулей, может достигать 83 жителей