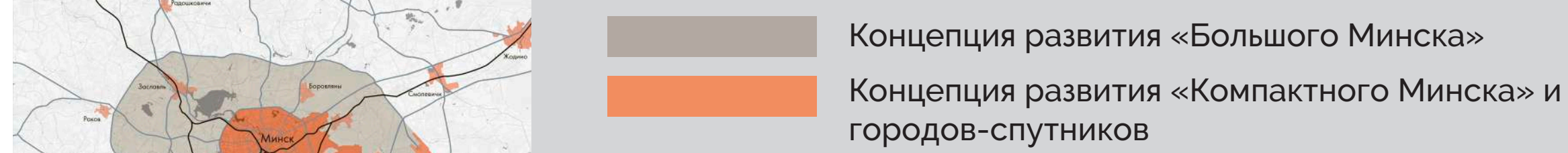
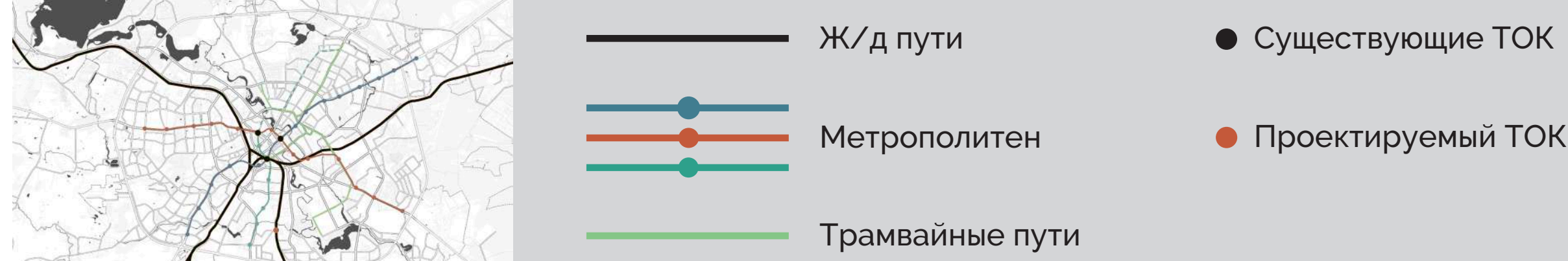


Схема развития минской агломерации



Транспортная система г. Минска



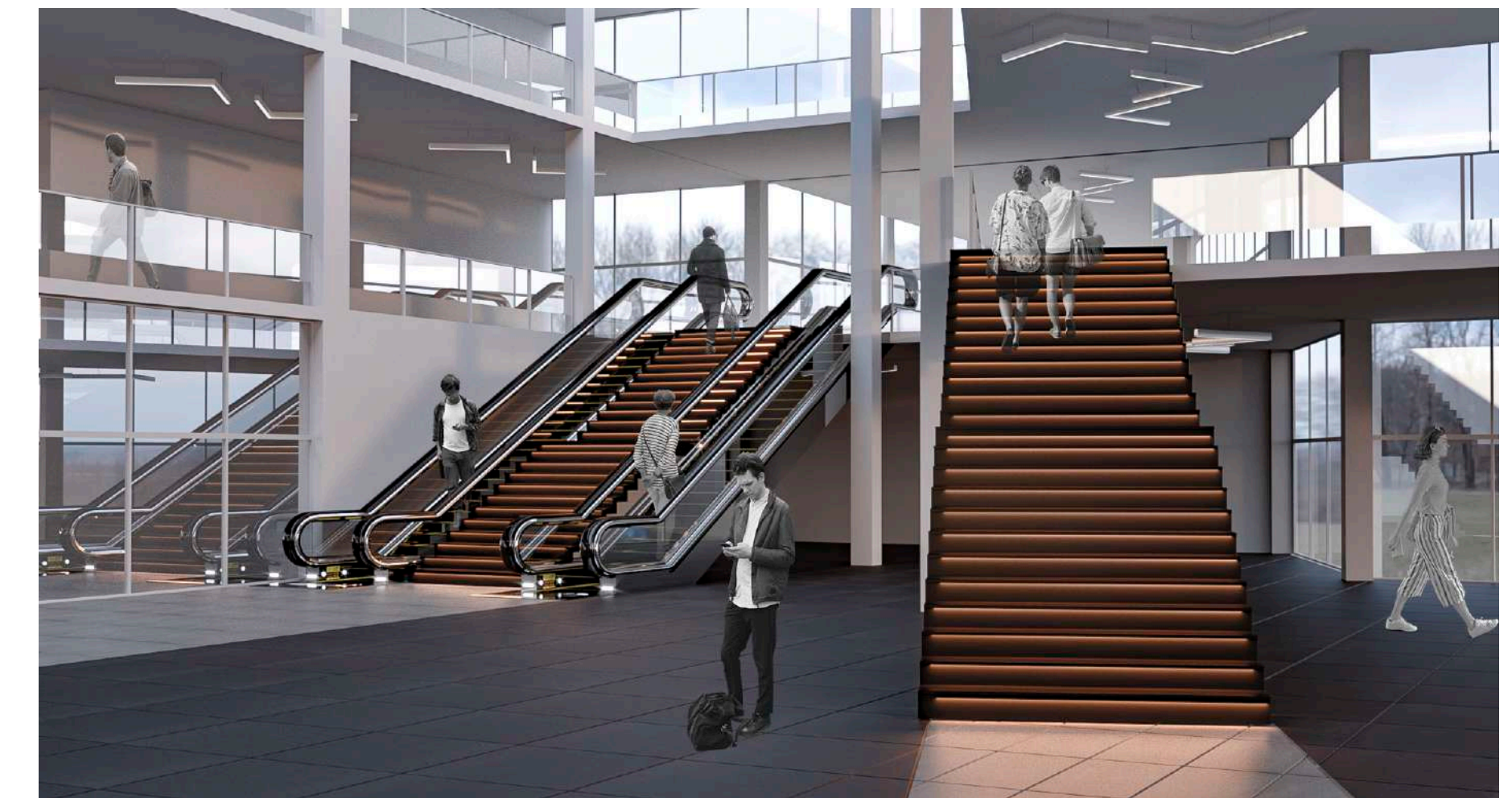
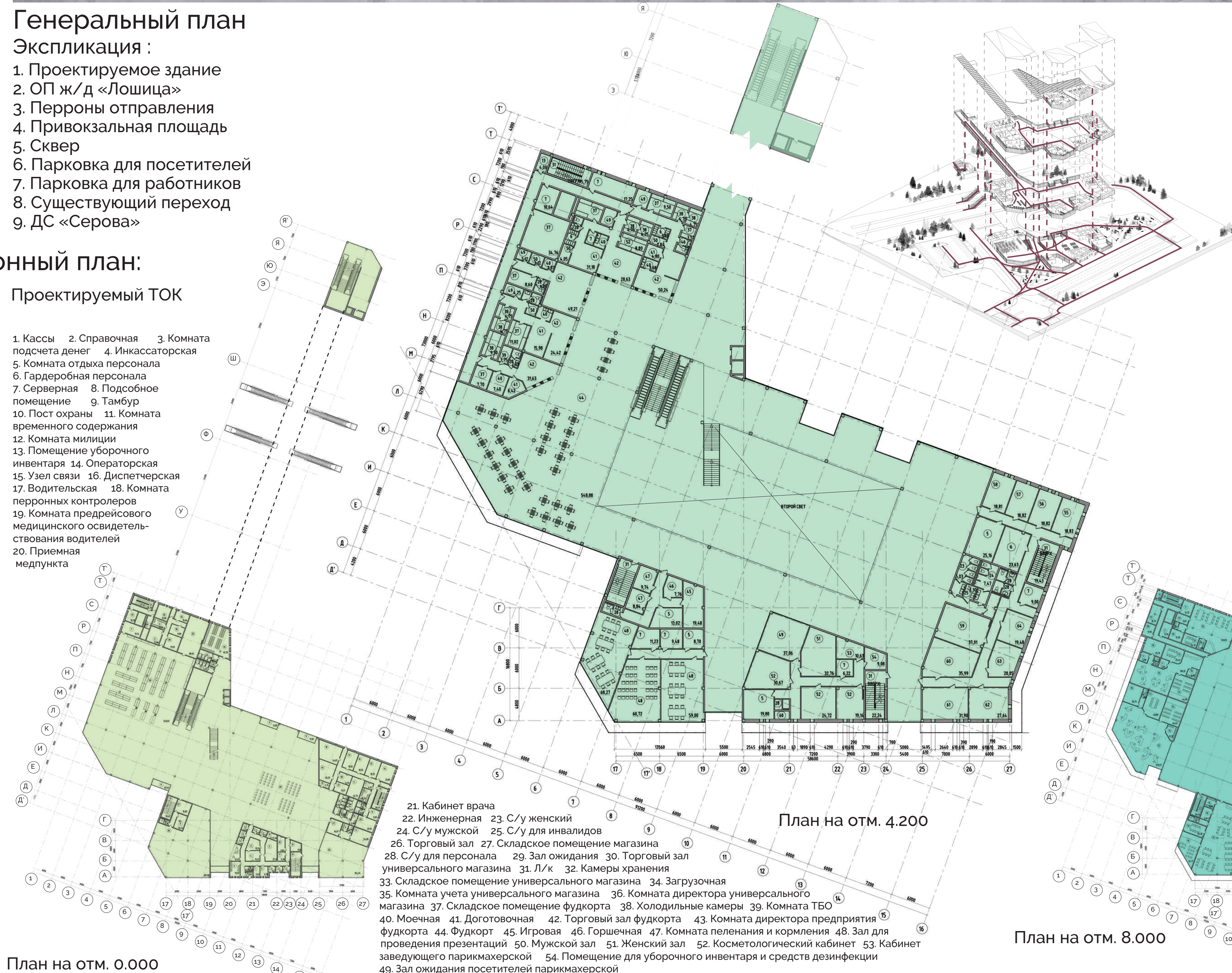
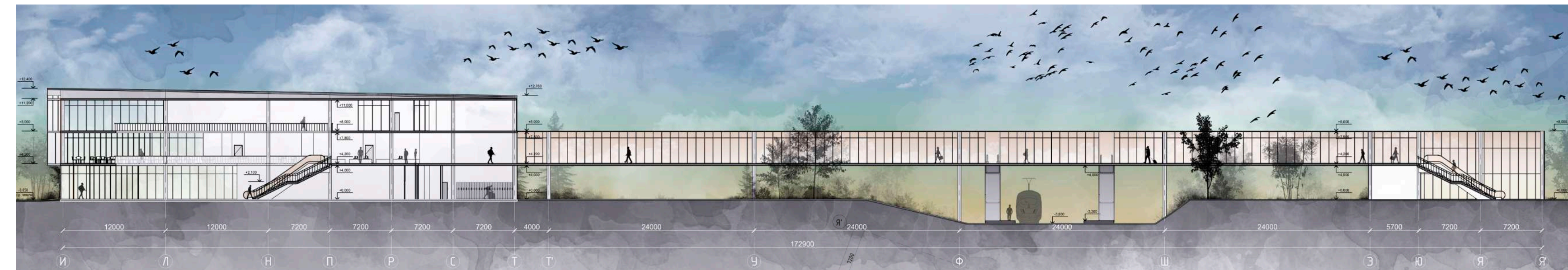
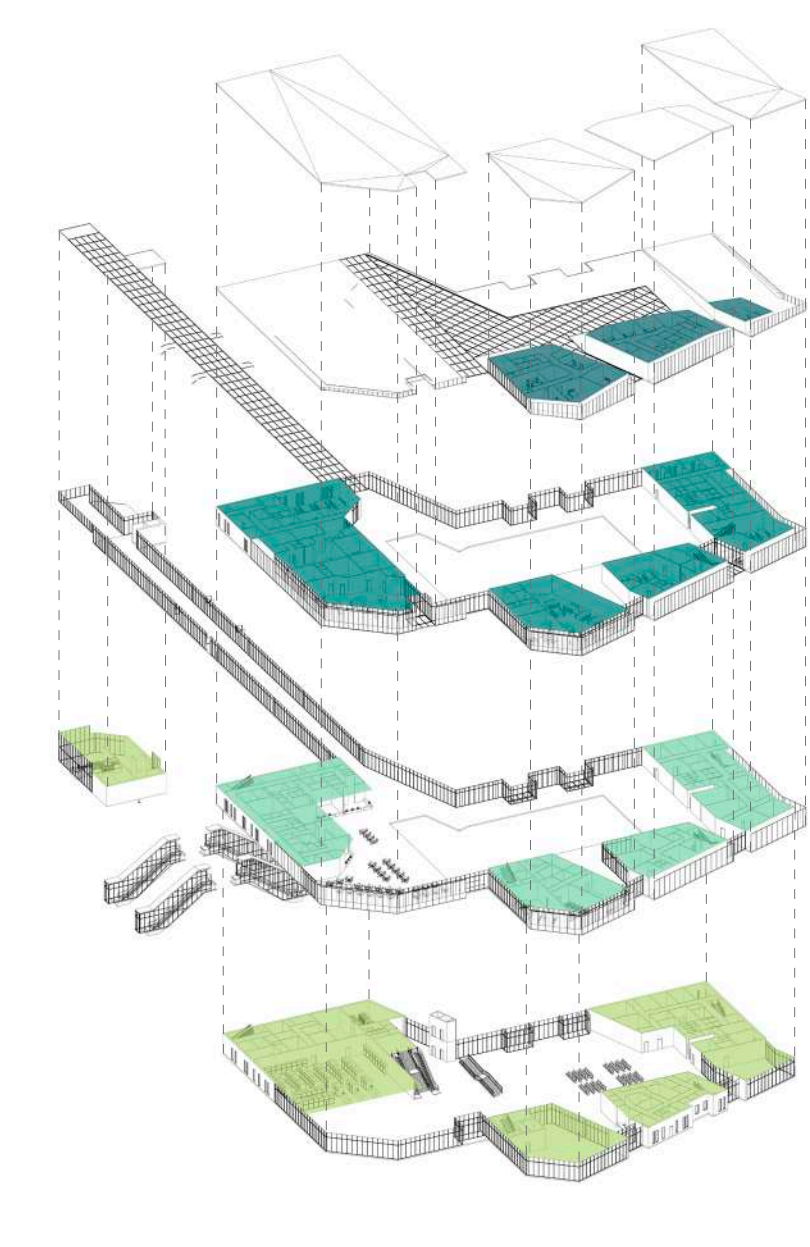
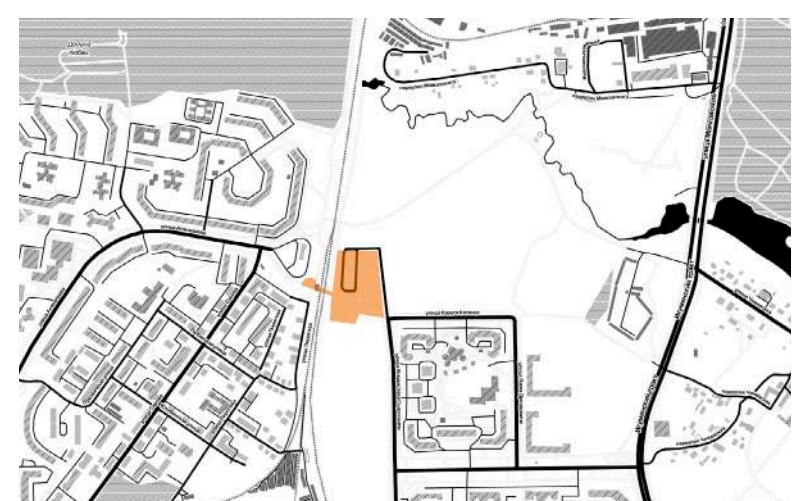
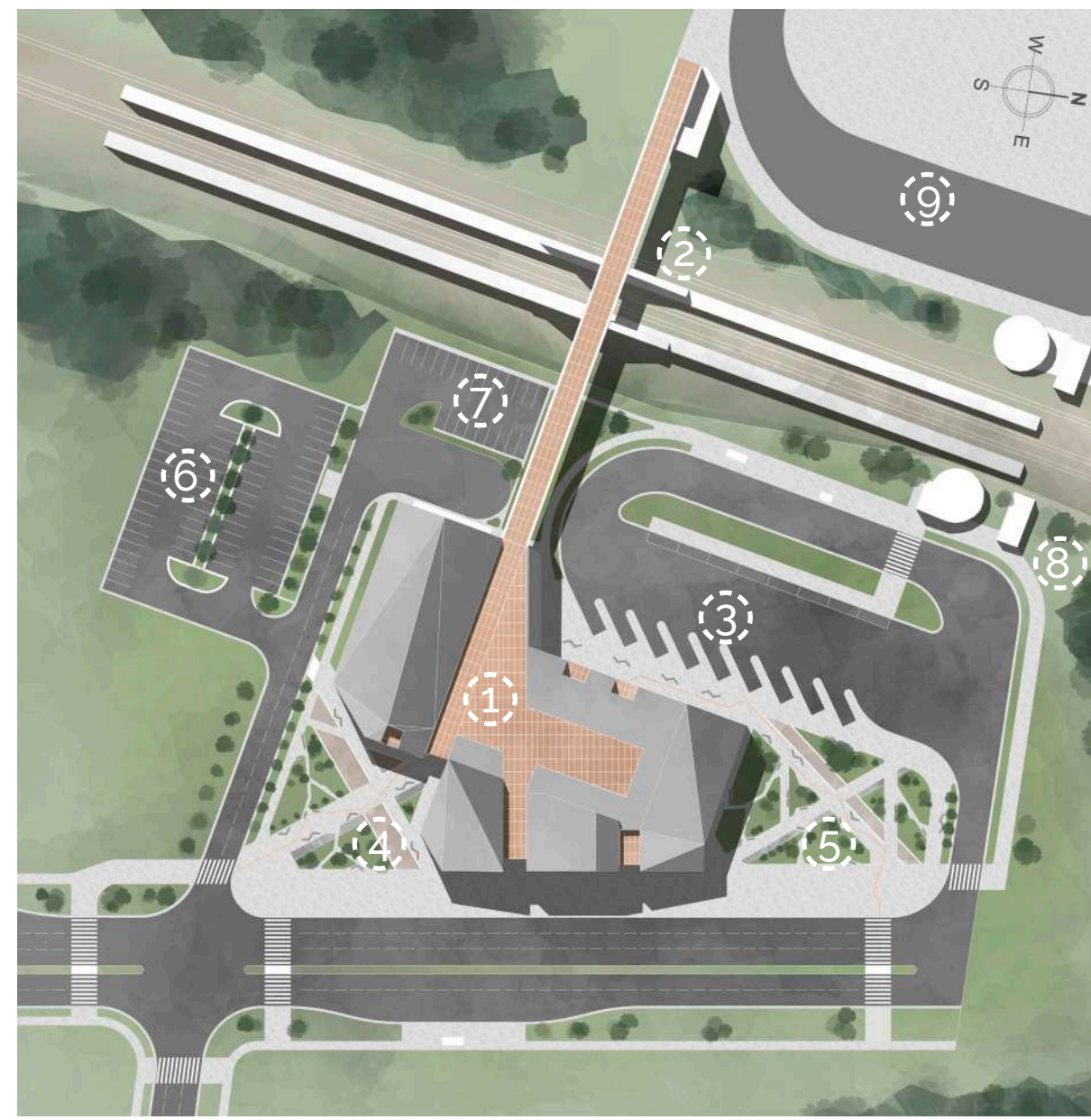
Функции прилегающей застройки



Транзитность участка



ТРАНСПОРТНО - ОБЩЕСТВЕННЫЙ КОМПЛЕКС



Тема проекта: «Транспортно-общественный комплекс»
 Номинация: «Архитектура»
 Автор: Рябов Евгений Игоревич
 Руководитель: Смирнова Надежда Николаевна

В городской ткани современный транспортно-общественный комплекс (ТОК) представляет собой центр, включающий в себя пересадочный узел общественного транспорта (ОП ж/д «Лошица», ДС «Серова» и проектируемый ТОК), а также общественные пространства и объекты (автовокзал, коворкинги, фудкорт, хостел и торговые площади). Здание транспортно-общественного комплекса запроектировано на реальной подоснове в г. Минске, на ул. Владимира Сырокомли в непосредственной близости к существующей разворотной площадке автобусов и остановочному пункту ж/д станции «Лошица». На отметке второго уровня запроектирован крытый надземный переход, соединяющий микрорайоны Лошица и Серова, с которого непосредственно можно попасть на перроны ОП ж/д «Лошица».