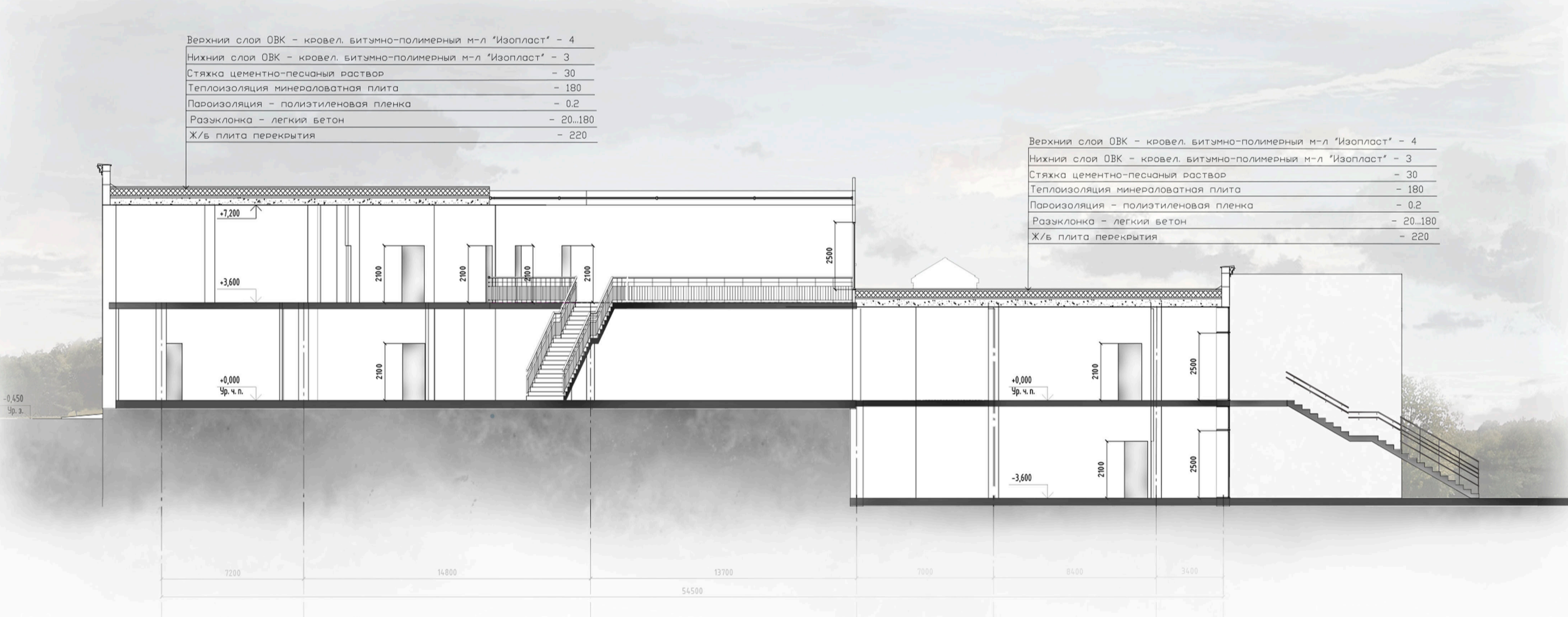




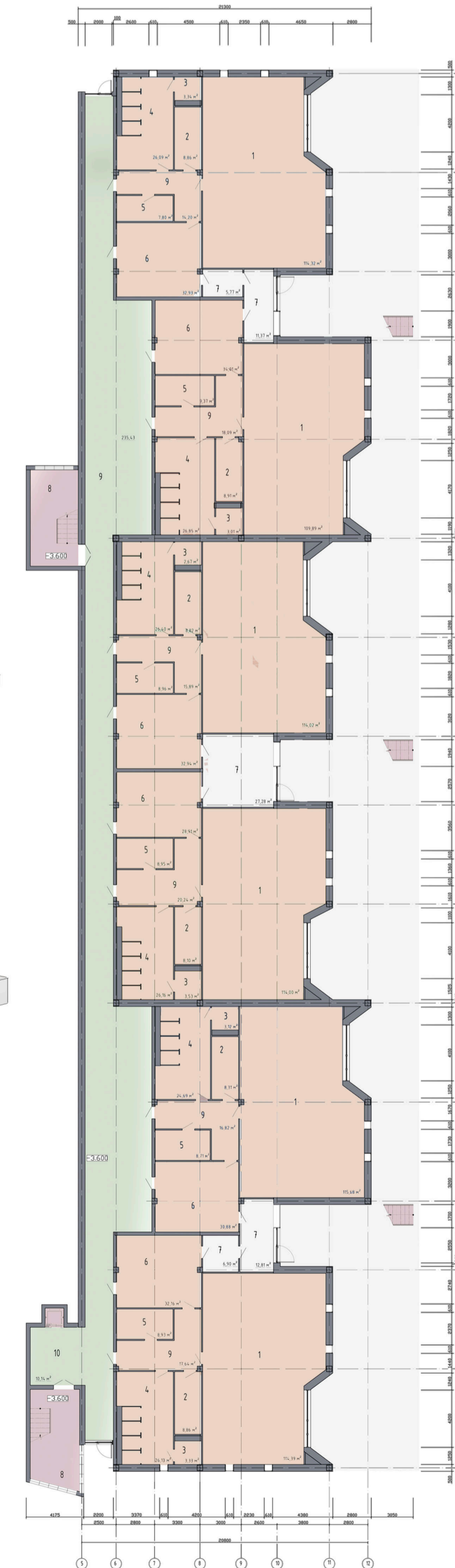
Детский сад на 280 мест



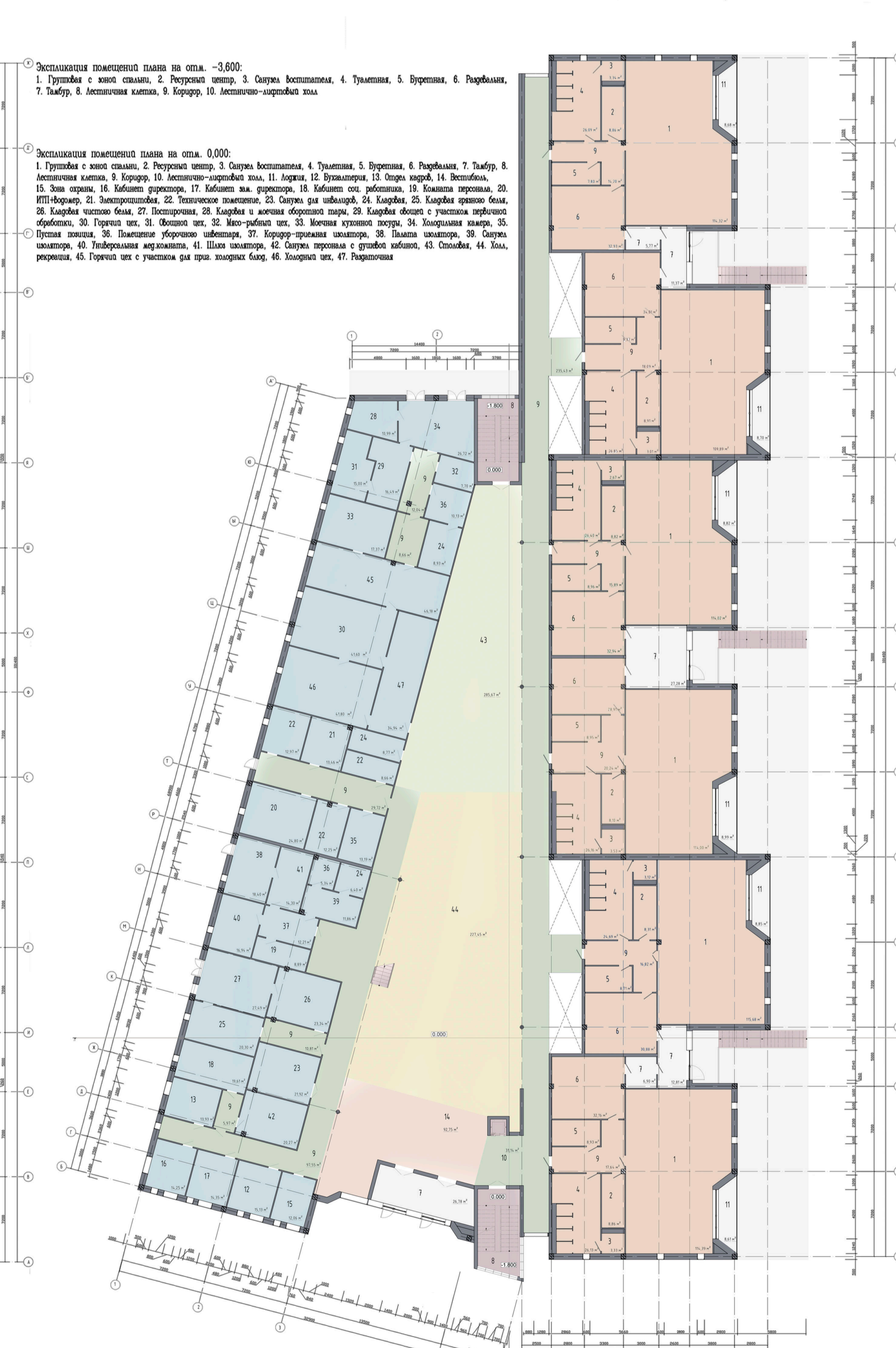
Разрез 2-2



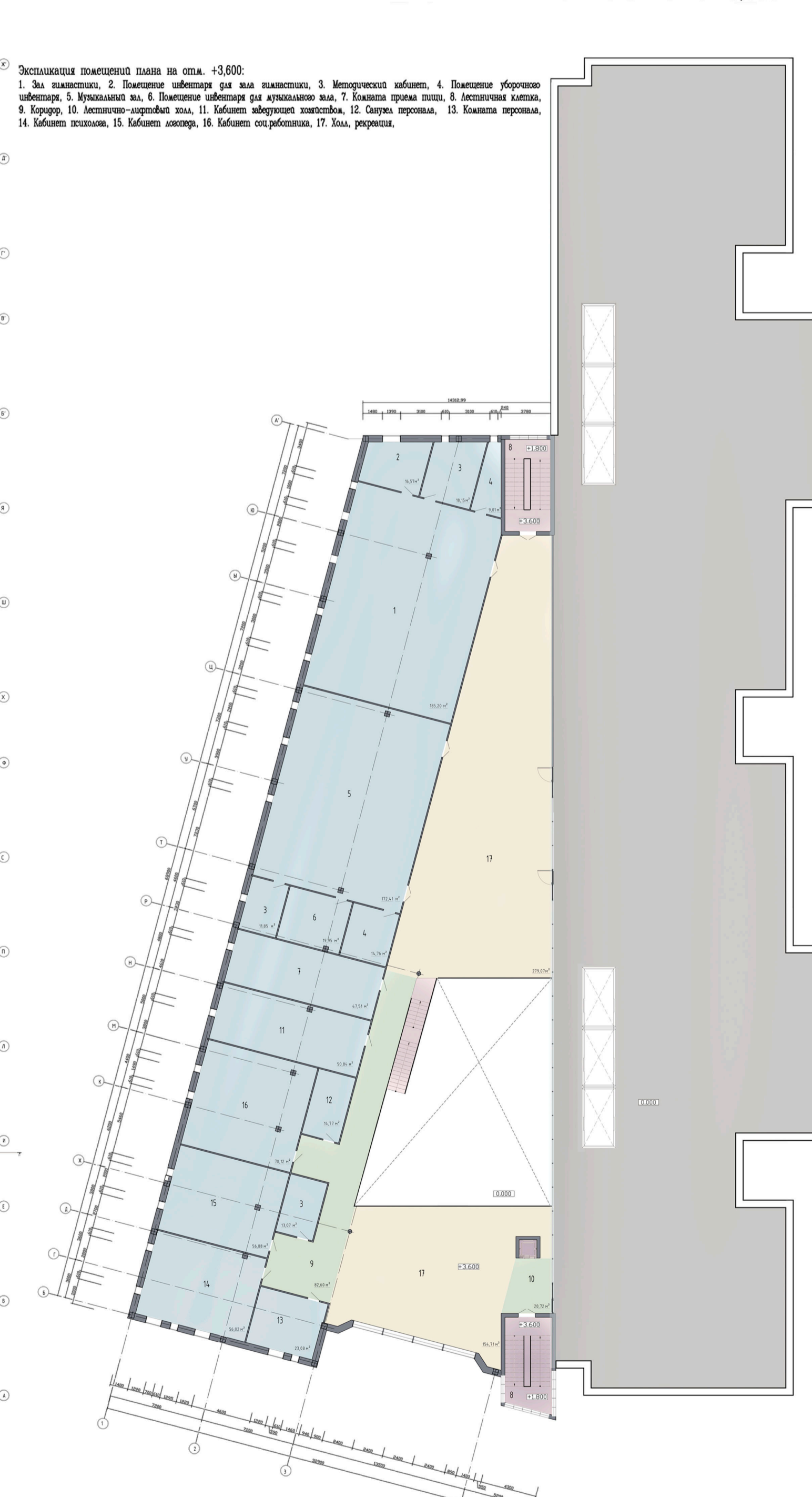
План на отметке -3,600



План на отметке 0,000



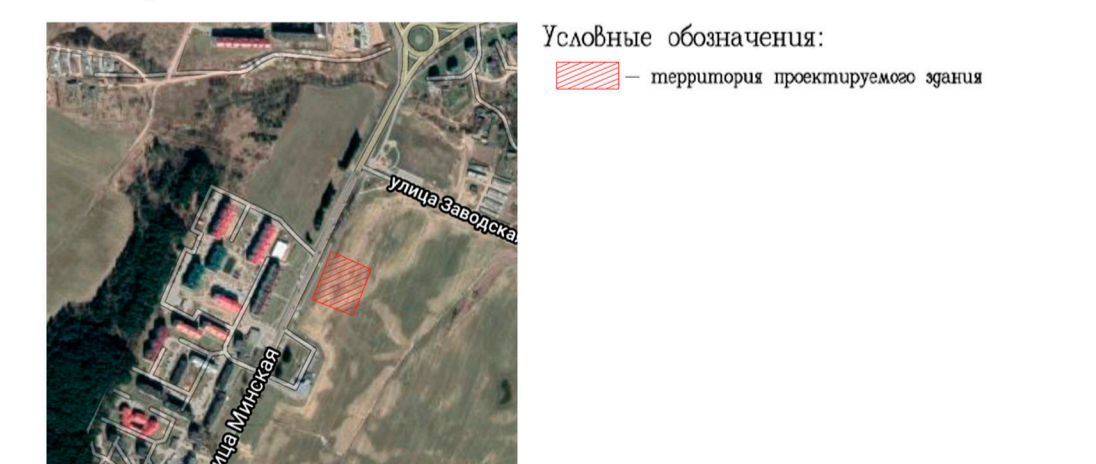
План на отметке +3,600



Генеральный план



Ситуационный план



Тема: «Детский сад»
 Номинация: «Архитектура»
 Автор: Филиппович Елизавета Дмитриевна
 Руководитель: Смирнова Надежда Николаевна

Название «Детский сад» (нем. Kindergarten) пришло из Германии, его придумал в 1837 году педагог Фридрих Вильгельм Август Фрёлель, придумал из соображений, что дети — цветы жизни, требующие умелого и тщательного ухода и выращивать их должны садовники. Как тип педагогического учреждения первый детский сад был организован в начале XIX века в Нью-Ланарке (Шотландия) социалистом-утопистом Р. Оуэном — так называемая «школа для маленьких детей».

Детский сад запроектирован в г. Логойске, Минской обл., по ул. Минская на пока еще свободной от застройки территории. Здание детского сада расположено на рельефе и ориентировано групповыми помещениями на юг, административный корпус — на север, что позволило максимально организовать инсоляцию, соблюсти все противопожарные и санитарные нормы. Главный вход ориентирован на запад. Благоустройство территории предусматривает площадки с навесами для прогулок, площадки для занятий различного назначения.

Перед главным входом здания детского сада запроектирована просторная площадка. Объемно-пространственную композицию здания определили градостроительная ситуация и назначение здания. Здание детского сада состоит из двух объемов, расположенных на рельефе. В нижнем объеме запроектированы групповые с непосредственным выходом на площадки. В верхнем объеме запроектировано двухцветное рекреационное пространство, обеспечивающее естественное освещение входной зоны, а также запроектированы административная часть и столовая с производственными помещениями. В отделке фасадов и внутренних помещений используют природные материалы и естественные цвета, которые создают гармонию натуральных материалов.