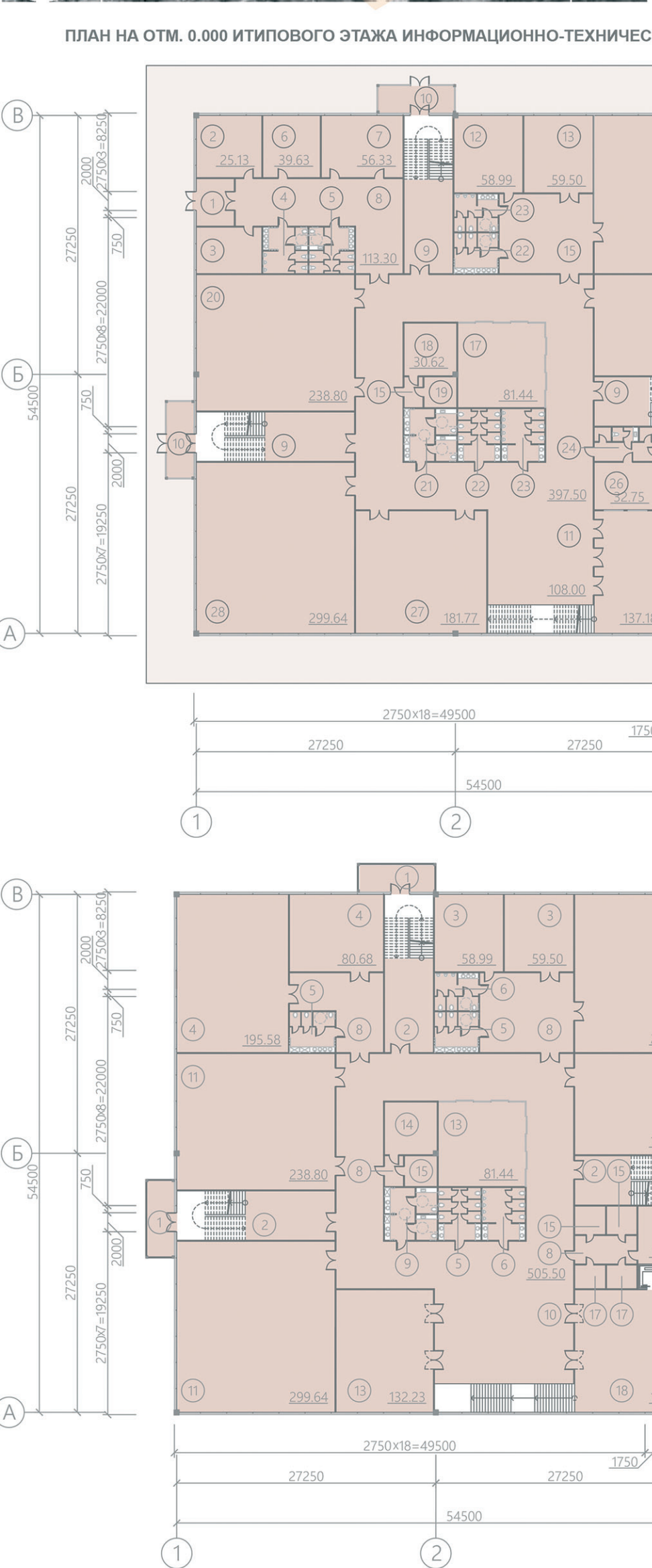
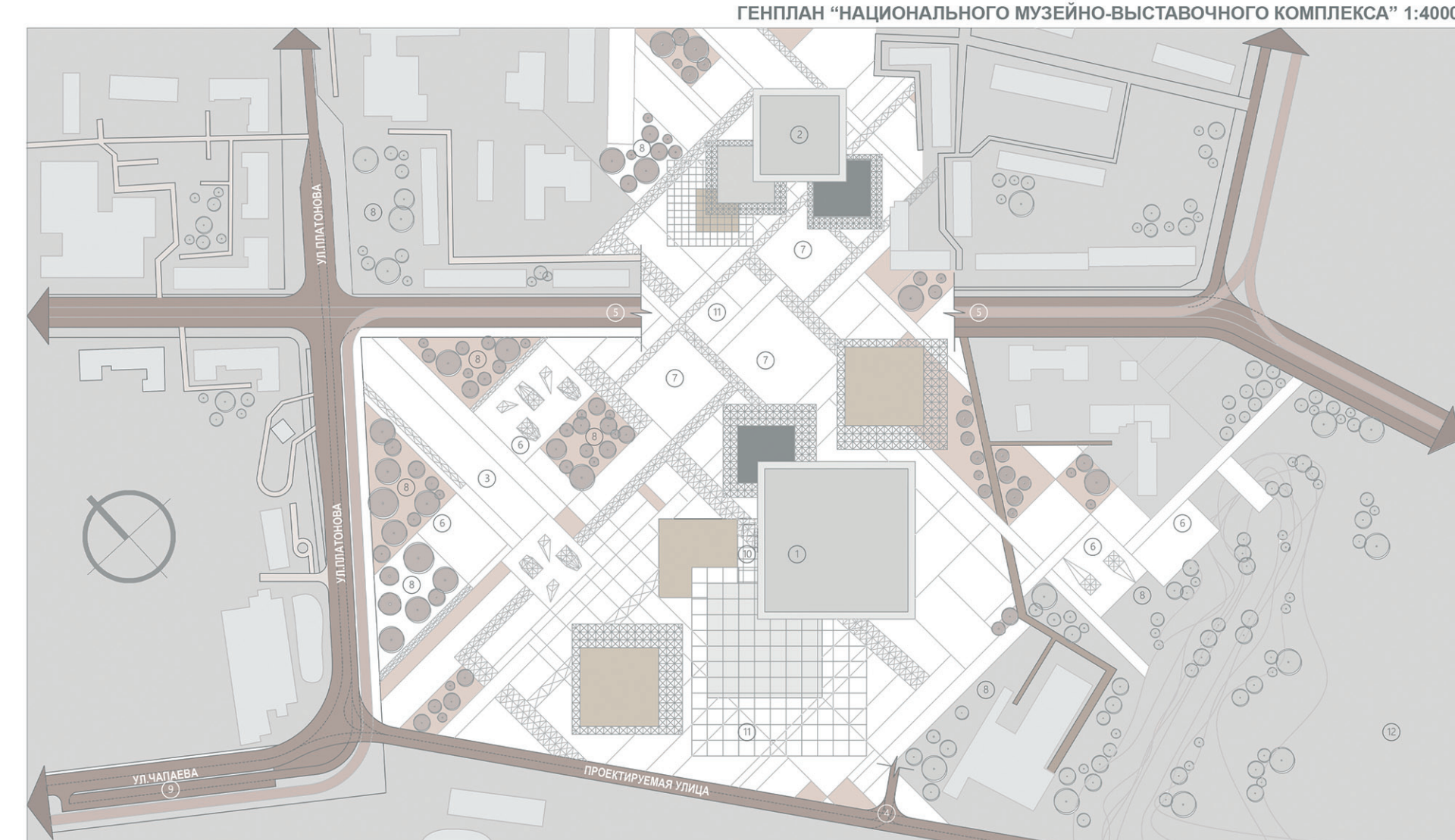
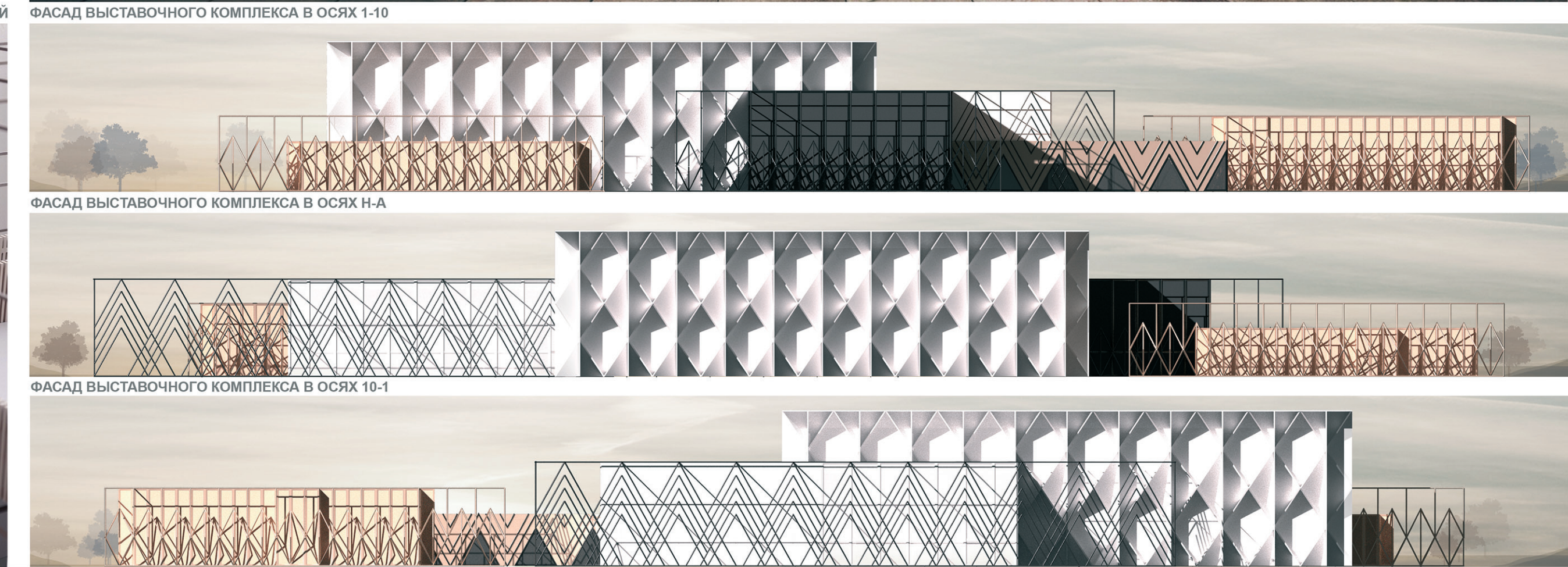
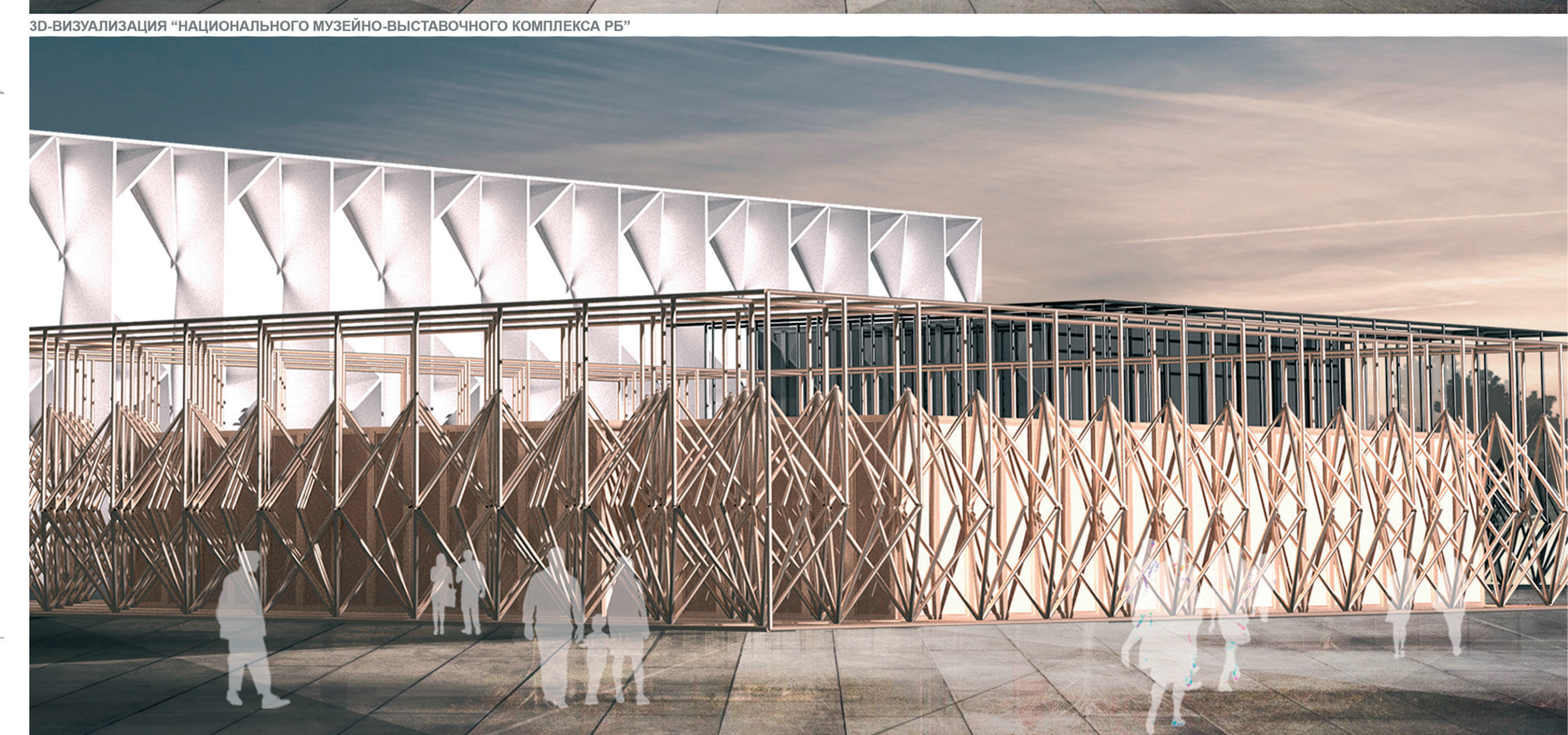
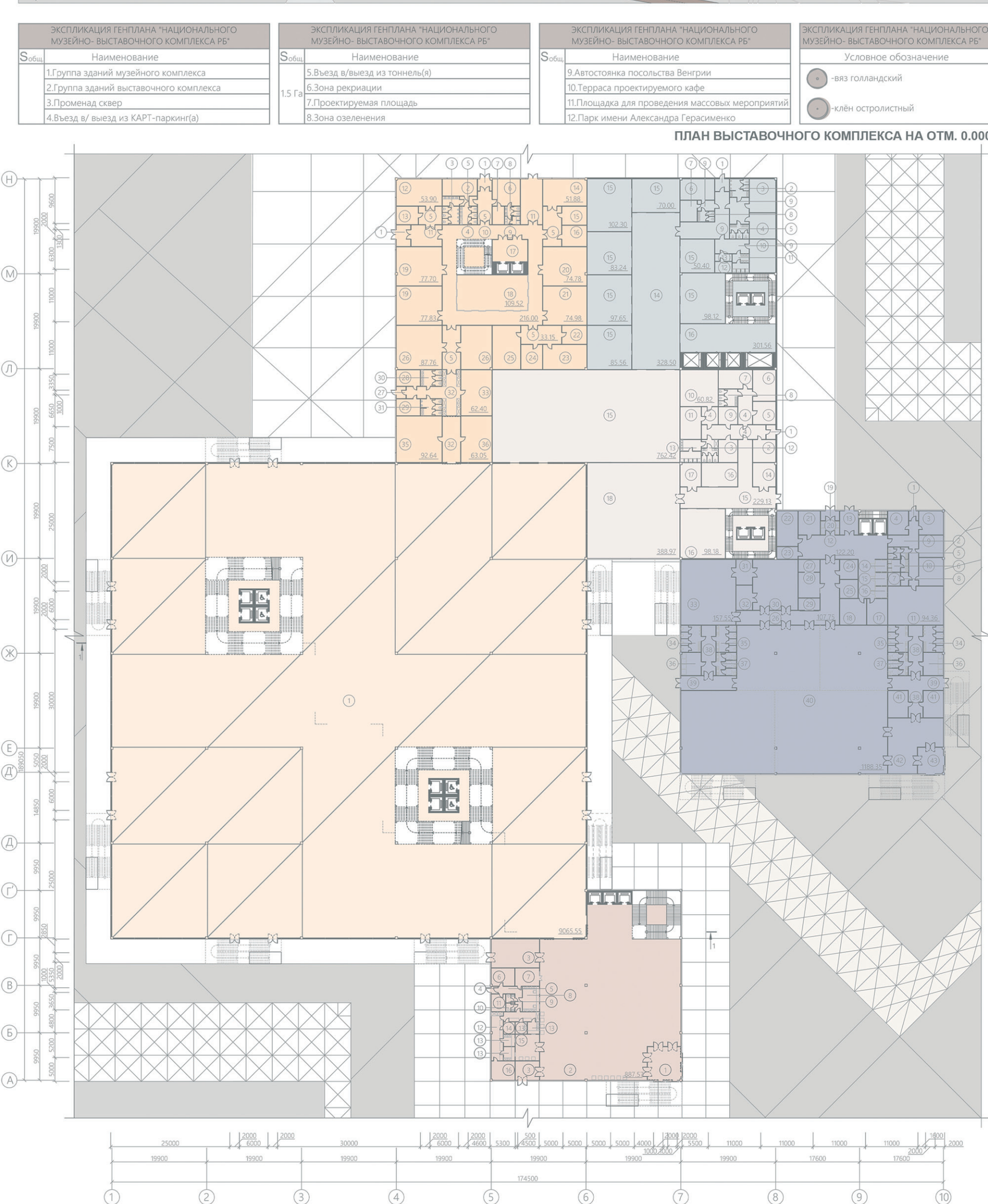


# "КОНЦЕПЦИЯ НАЦИОНАЛЬНОГО МУЗЕЙНО-ВЫСТАВОЧНОГО КОМПЛЕКСА РБ"



ОСНОВНЫЕ ЛИНИИ ДВИЖЕНИЯ ПЕШЕХОДОВ НА ПРОЕКТИРУЕМОЙ ТЕРРИТОРИИ

№	Наименование	С
1	Пешеходный маршрут от площади Победы до площади Независимости	1:2000
2	Пешеходный маршрут от площади Независимости до площади Козлова	1:2000
3	Пешеходный маршрут от площади Козлова до площади Мухоморова	1:2000
4	Пешеходный маршрут от площади Мухоморова до площади Антоновской	1:2000
5	Пешеходный маршрут от площади Антоновской до площади Захарова	1:2000
6	Пешеходный маршрут от площади Захарова до площади Чапаева	1:2000
7	Пешеходный маршрут от площади Чапаева до площади Мухоморова	1:2000
8	Пешеходный маршрут от площади Мухоморова до площади Антоновской	1:2000
9	Пешеходный маршрут от площади Антоновской до площади Захарова	1:2000
10	Пешеходный маршрут от площади Захарова до площади Чапаева	1:2000
11	Пешеходный маршрут от площади Чапаева до площади Мухоморова	1:2000
12	Пешеходный маршрут от площади Мухоморова до площади Антоновской	1:2000
13	Пешеходный маршрут от площади Антоновской до площади Захарова	1:2000
14	Пешеходный маршрут от площади Захарова до площади Чапаева	1:2000
15	Пешеходный маршрут от площади Чапаева до площади Мухоморова	1:2000
16	Пешеходный маршрут от площади Мухоморова до площади Антоновской	1:2000
17	Пешеходный маршрут от площади Антоновской до площади Захарова	1:2000
18	Пешеходный маршрут от площади Захарова до площади Чапаева	1:2000
19	Пешеходный маршрут от площади Чапаева до площади Мухоморова	1:2000
20	Пешеходный маршрут от площади Мухоморова до площади Антоновской	1:2000
21	Пешеходный маршрут от площади Антоновской до площади Захарова	1:2000
22	Пешеходный маршрут от площади Захарова до площади Чапаева	1:2000
23	Пешеходный маршрут от площади Чапаева до площади Мухоморова	1:2000
24	Пешеходный маршрут от площади Мухоморова до площади Антоновской	1:2000
25	Пешеходный маршрут от площади Антоновской до площади Захарова	1:2000
26	Пешеходный маршрут от площади Захарова до площади Чапаева	1:2000
27	Пешеходный маршрут от площади Чапаева до площади Мухоморова	1:2000
28	Пешеходный маршрут от площади Мухоморова до площади Антоновской	1:2000
29	Пешеходный маршрут от площади Антоновской до площади Захарова	1:2000
30	Пешеходный маршрут от площади Захарова до площади Чапаева	1:2000
31	Пешеходный маршрут от площади Чапаева до площади Мухоморова	1:2000
32	Пешеходный маршрут от площади Мухоморова до площади Антоновской	1:2000
33	Пешеходный маршрут от площади Антоновской до площади Захарова	1:2000
34	Пешеходный маршрут от площади Захарова до площади Чапаева	1:2000
35	Пешеходный маршрут от площади Чапаева до площади Мухоморова	1:2000
36	Пешеходный маршрут от площади Мухоморова до площади Антоновской	1:2000
37	Пешеходный маршрут от площади Антоновской до площади Захарова	1:2000
38	Пешеходный маршрут от площади Захарова до площади Чапаева	1:2000
39	Пешеходный маршрут от площади Чапаева до площади Мухоморова	1:2000
40	Пешеходный маршрут от площади Мухоморова до площади Антоновской	1:2000
41	Пешеходный маршрут от площади Антоновской до площади Захарова	1:2000
42	Пешеходный маршрут от площади Захарова до площади Чапаева	1:2000
43	Пешеходный маршрут от площади Чапаева до площади Мухоморова	1:2000
44	Пешеходный маршрут от площади Мухоморова до площади Антоновской	1:2000
45	Пешеходный маршрут от площади Антоновской до площади Захарова	1:2000
46	Пешеходный маршрут от площади Захарова до площади Чапаева	1:2000
47	Пешеходный маршрут от площади Чапаева до площади Мухоморова	1:2000
48	Пешеходный маршрут от площади Мухоморова до площади Антоновской	1:2000
49	Пешеходный маршрут от площади Антоновской до площади Захарова	1:2000
50	Пешеходный маршрут от площади Захарова до площади Чапаева	1:2000



НАЗВАНИЕ ПРОЕКТА: «Концепция Национального музейно-выставочного комплекса Республики Беларусь»  
 АВТОР ПРОЕКТА: Царик Анна Анатольевна, учащаяся 4 курса, группы 6192, 20 лет; РУКОВОДИТЕЛЬ ПРОЕКТА: Бачило Диана Витальевна, преподаватель 1-й квалификационной категории учреждения образования «МГАСК»

НАМИНАЦИЯ: «Архитектура»

АННОТАЦИЯ: «Концепция Национального музейно-выставочного комплекса Республики Беларусь» - это концепция объединения двух актуальных необходимых нашей стране архитектурных объектов - Национального выставочного центра и Музея истории Беларуси. Развитие страны, её экономический потенциал не разделимы с её историей, её наследием. Так и возникла идея создания подобного масштабного комплекса. Наиболее удачной площадкой для расположения «Национального музейно-выставочного комплекса», на мой взгляд, является территория автобусного парка №4 и маргаринового завода. Площадь территории под застройку составляет 2 га, выигрышное расположение (центр города), наличие хороших транспортных и пешеходных связей, близость станции метро «Площадь Победы», центральных ж/д и авто-вокзалов, Дворца искусств, театра «Молодёжи» - все эти аргументы в пользу выбранной площадки. Проект «Национального музейно-выставочного комплекса» - это по сути два масштабных проекта - Выставочный комплекс, состоящий из 6 объёмов (S=68056,89 м2) и здание Национального музея Республики Беларусь, состоящее из 4-х объёмов (S=20000 м2). После детального и многостороннего анализа территории под застройку мной был разработан проект-концепция благоустройства территории, организации транспортных и пешеходных связей. Для создания единого комплекса транспортные и трамвайные пути по улице Козлова было предложено опустить в тоннель, что позволило создать единую масштабную пешеходную зону. По проекту генерального плана города Минск предусмотрено соединение улицы Чапаева с улицей Захарова, в соответствии с этим я запроектировала новую транспортную улицу, соединяющую улицу Захарова и улицу Антоновская. по этой улице осуществляется въезд на территорию выставочного комплекса и въезд в подземный паркинг, что позволяет максимально сохранить территорию для пеших прогулок людей с выходом на небольшую часть Степанской водной системы. Внешний облик выставочного комплекса навеян образом древнего символа белорусского декоративно-прикладного искусства - «соломенного паука». Паук является традиционным украшением крестьянских домов, имеет символическое значение - является оберегом, охраняющим дом.