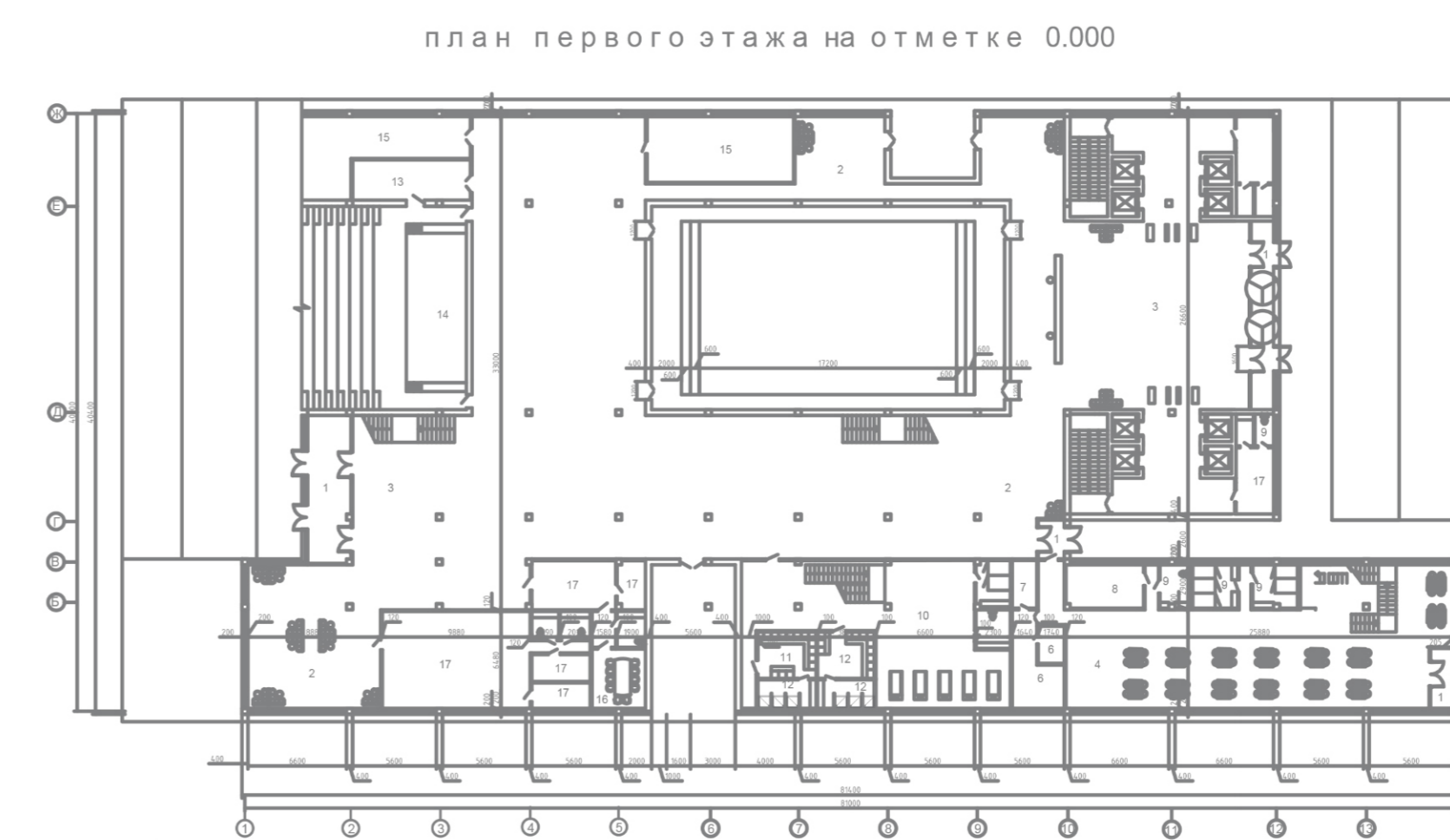
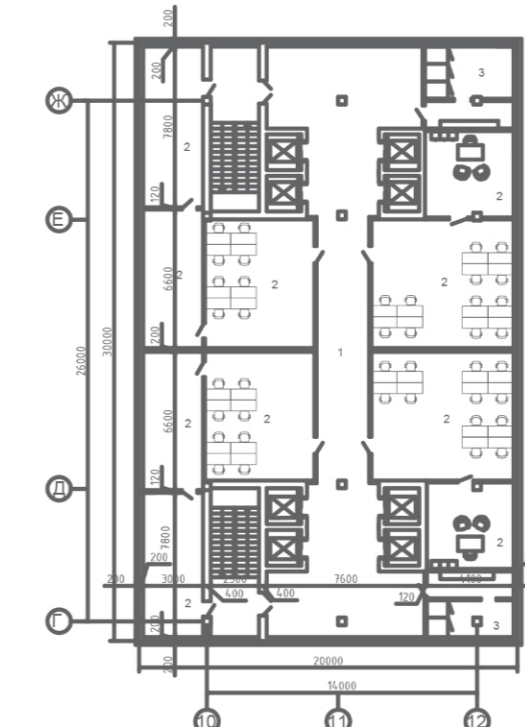


генплан М1:500  
Экспликация  
1. проектируемое здание  
2. площадь отдыха  
3. стоянка

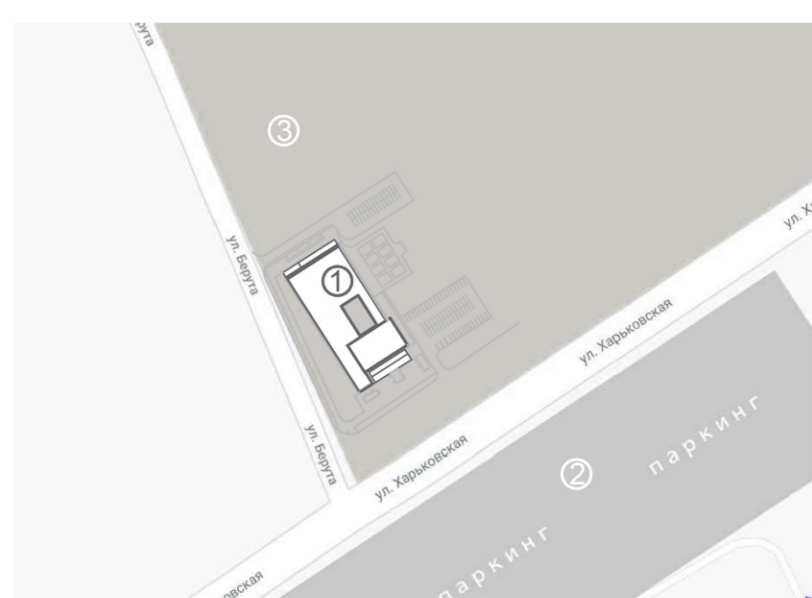


Экспликация  
1. тамбур  
2. холл  
3. вестибюль  
4. кафе  
5. помещение персонала  
6. раздевалка  
7. моечная посуды  
8. кухня  
9. санузел  
10. спортзал  
11. раздевальная  
12. душевая  
13. кладовая  
14. большой конференц-зал  
15. техническое помещение  
16. переговорная  
17. дополнительное помещение

план типового этажа на  
отметке +14.400



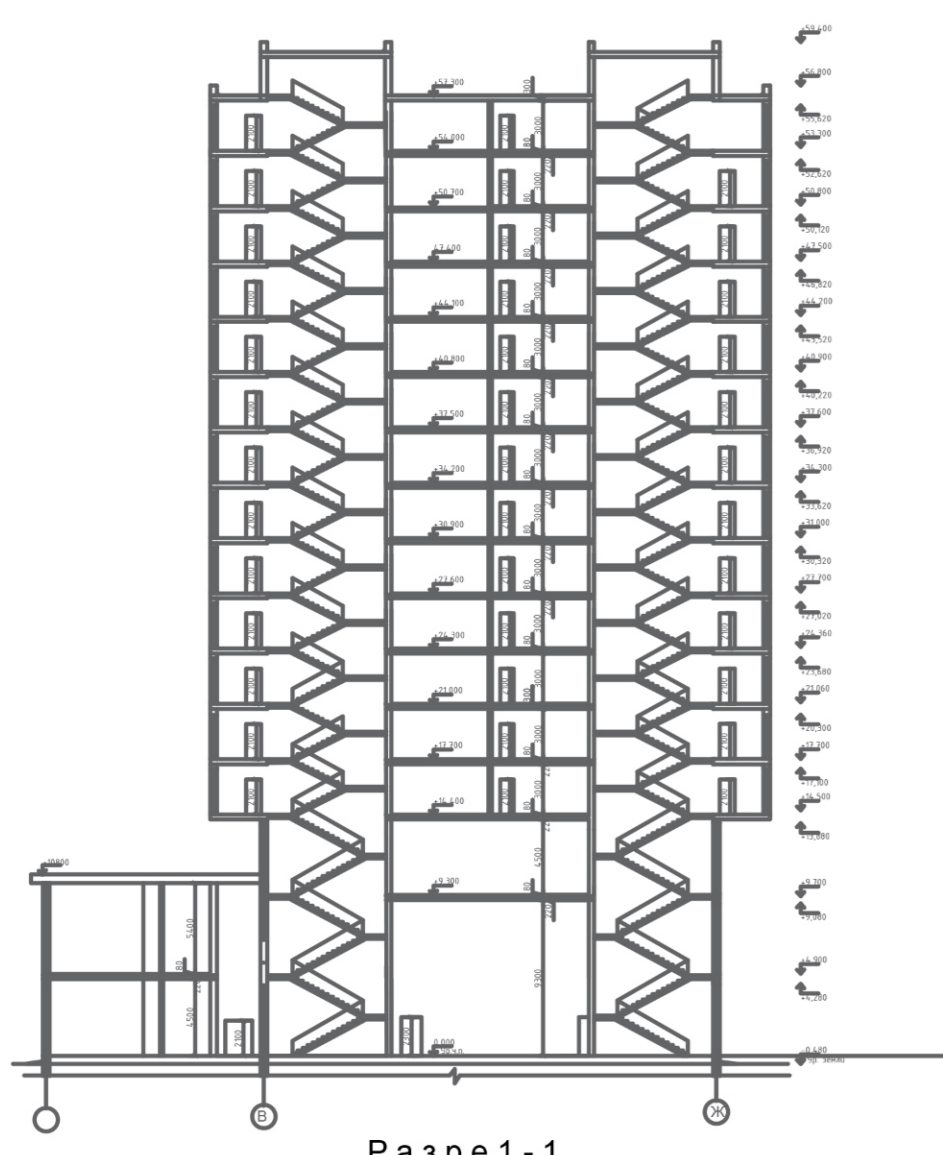
Экспликация  
1. коридор  
2. офисные помещения  
3. санузел



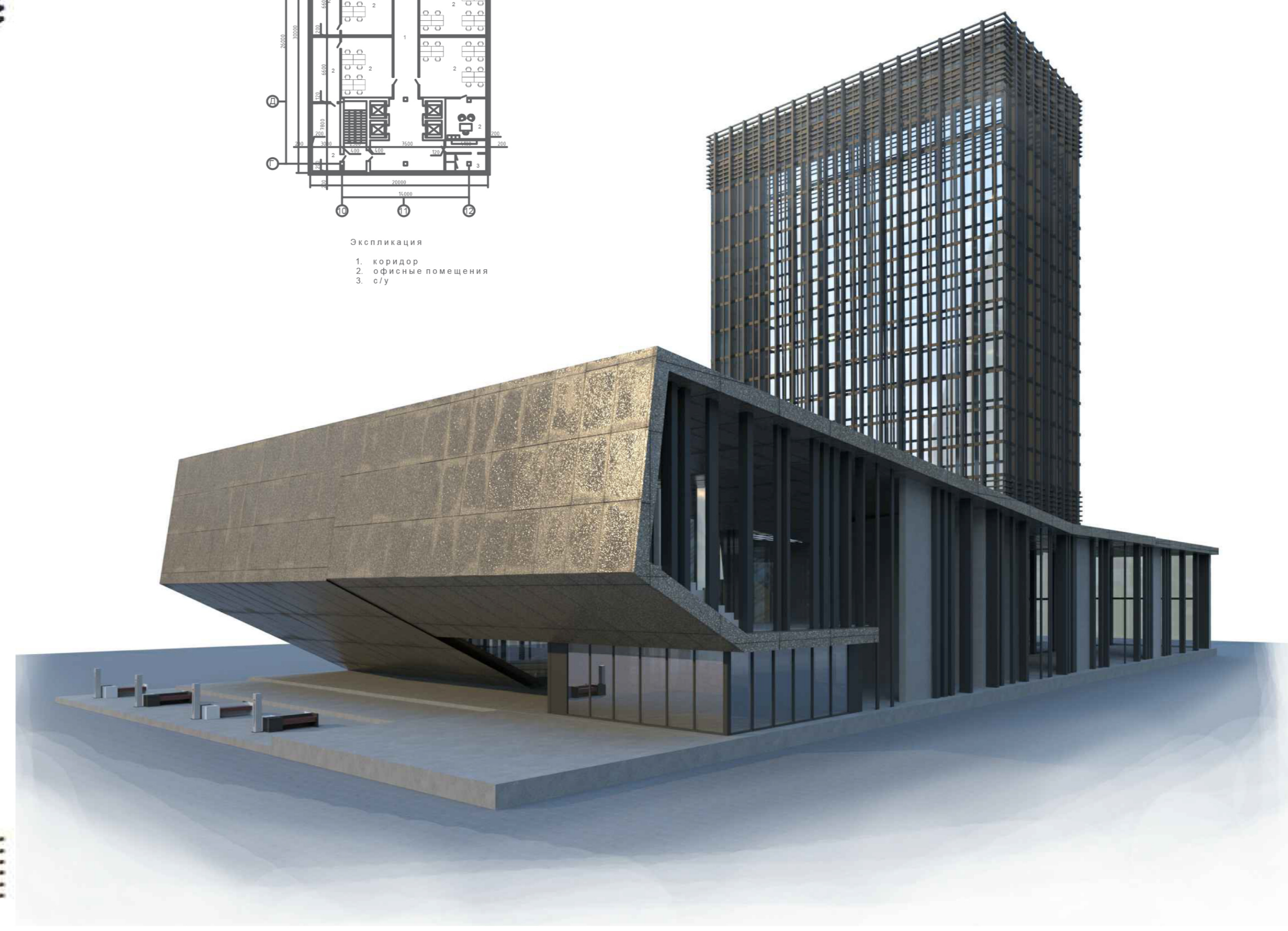
Ситуационный план

Экспликация

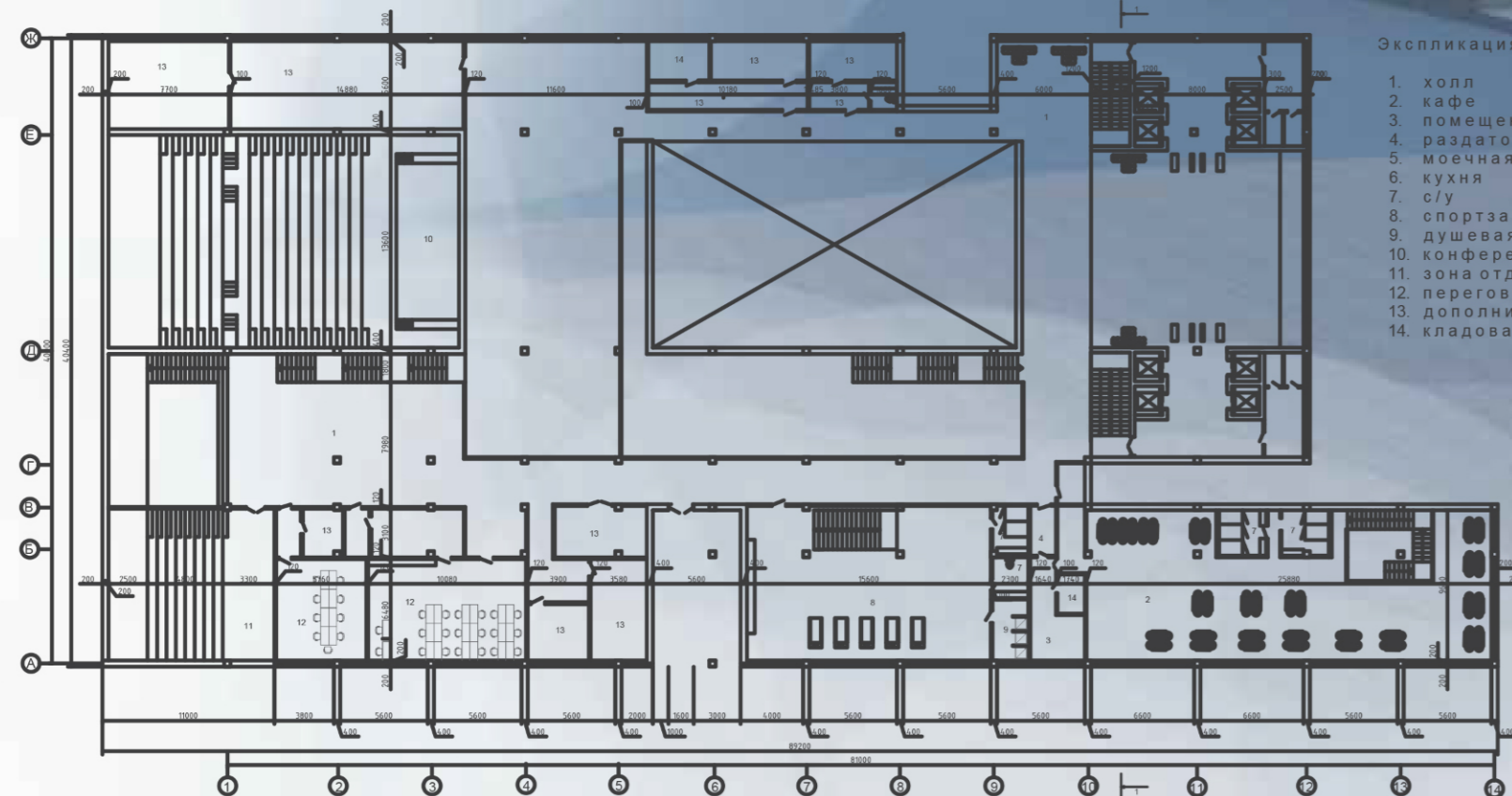
1. проектируемое здание
2. паркинг
3. сквер



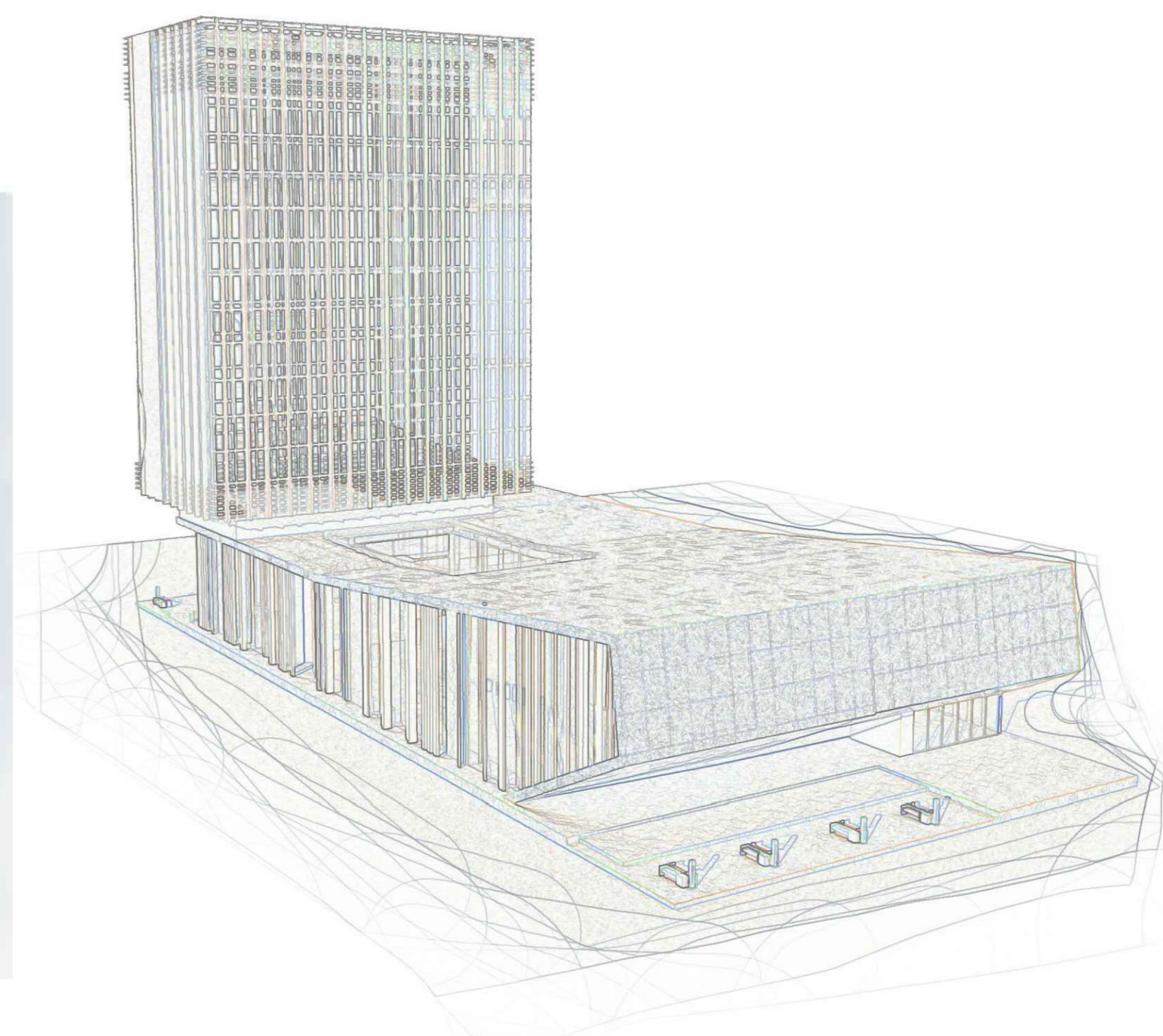
Разрез 1-1



план второго этажа на отметке +4.800



Экспликация  
1. холл  
2. санузел  
3. помещение персонала  
4. раздевалка  
5. моечная посуды  
6. кухня  
7. санузел  
8. спортзал  
9. душевая  
10. конференц-зал  
11. техническое помещение  
12. переговорная  
13. дополнительное помещение  
14. кладовая



фасад в осях 1-14

фасад в осях Ж-А

фасад в осях А-Ж

фасад в осях 14-1

Тема проекта: Офисное здание  
Наименование: Архитектура  
Автор: Шевчик О.И.  
Руководитель: Галерка М.А.

Офисные здания на сегодня являются самыми актуальными. Офис — один из видов административных зданий. Административные здания — сооружения, объединенные общей архитектурной задачей создания среды для работы управленческого аппарата государственных, хозяйственных, общественных организаций и учреждений.