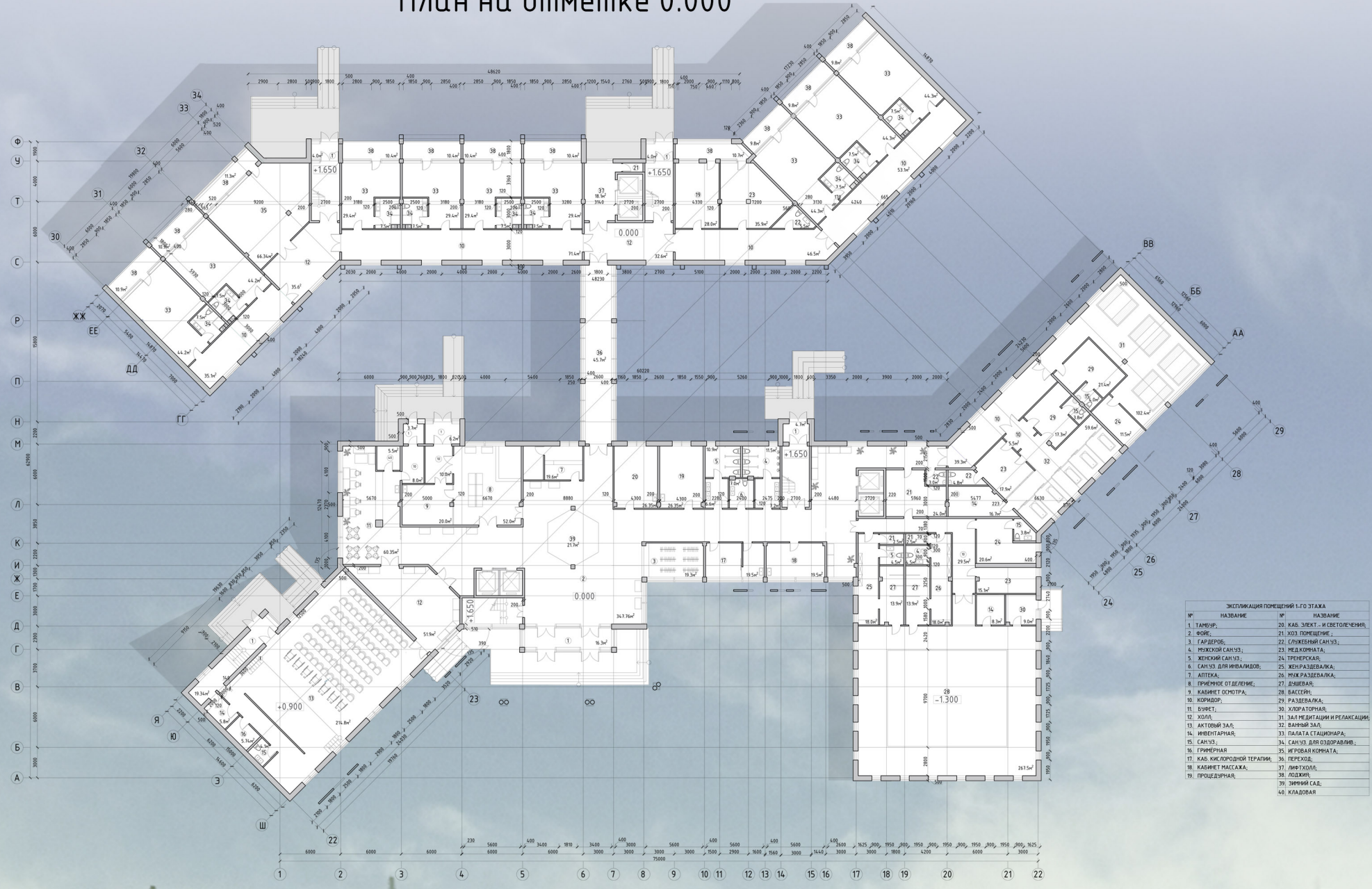


Детский реабилитационный центр онкологии

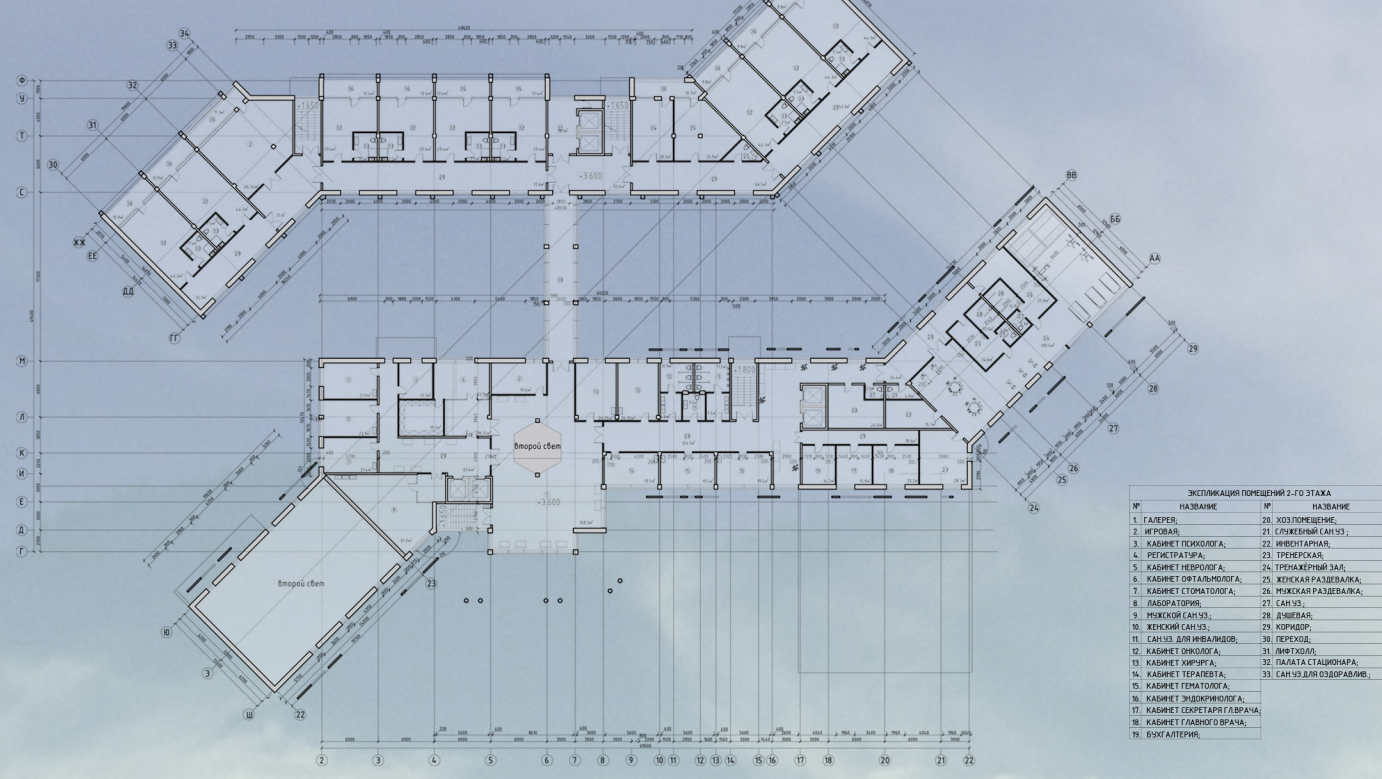


Фасад в осях 1-22

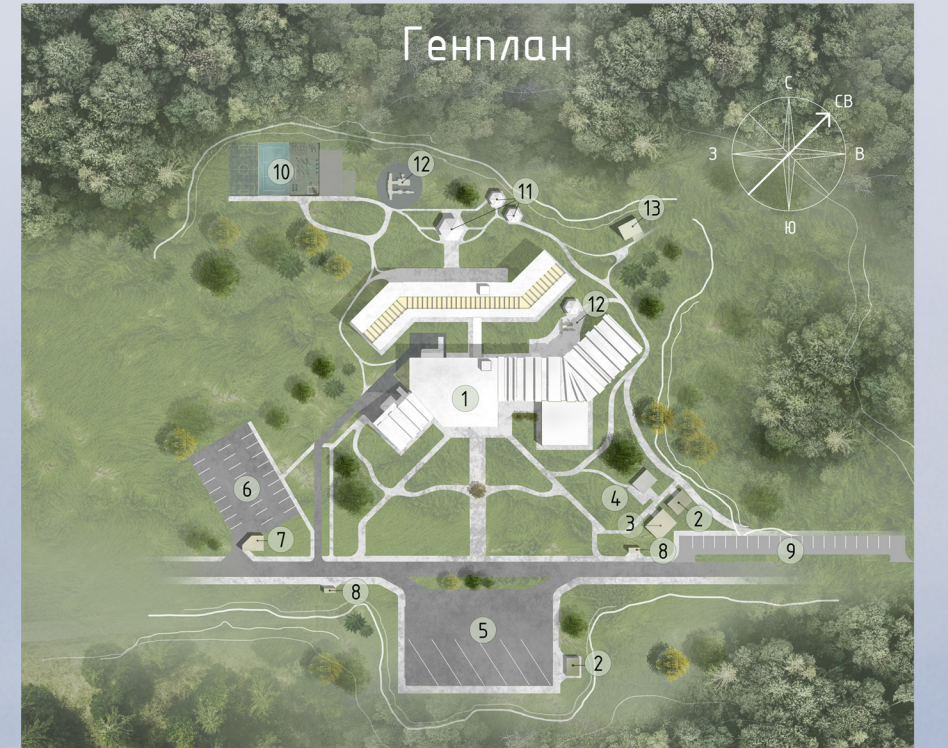
План на отметке 0.000



План на отметке +3.600

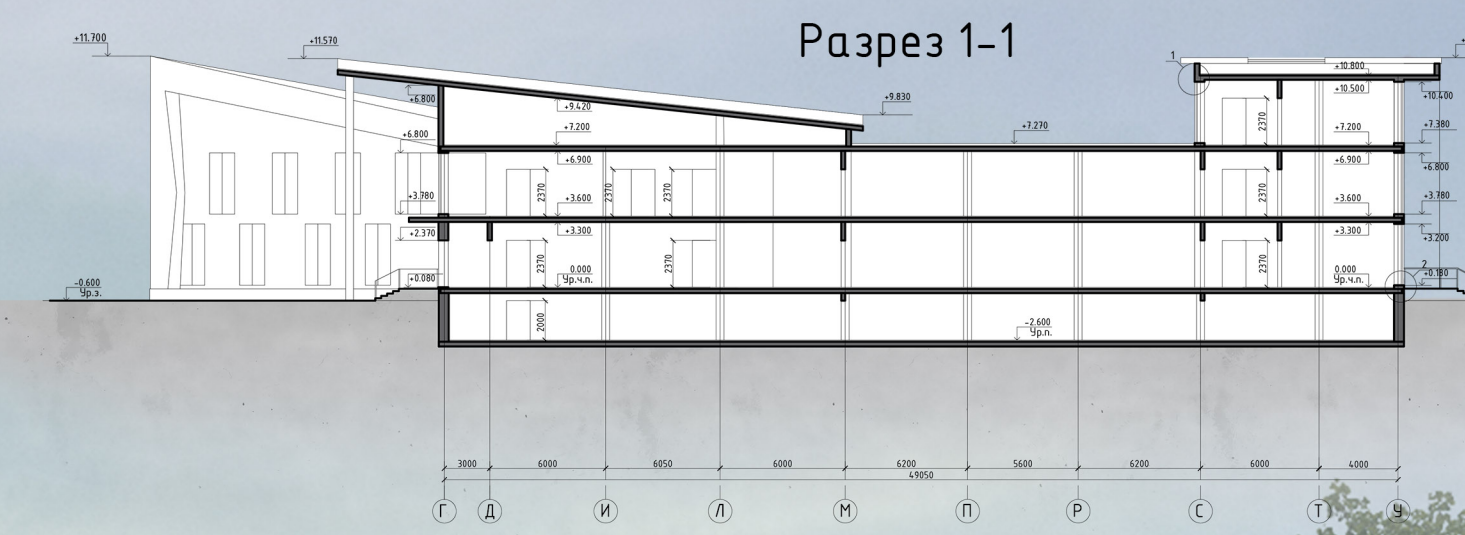


План на отметке +7.200



Экспликация генерального плана:
1 - Детский реабилитационный центр онкологии; 2 - Парки оздоровления и отдыха; 3 - Зона обслуживания; 4 - Зона обслуживания; 5 - Автобусная остановка; 6 - Площадка для детских игр; 7 - Площадка для детских игр; 8 - Площадка для детских игр; 9 - Площадка для детских игр; 10 - Игровая площадка; 11 - Площадка для детских игр; 12 - Детская площадка; 13 - Хозяйственное сооружение.

Разрез 1-1



Фасад в осях 29-30



Фасад в осях А-Ф



Тема проекта: Детский реабилитационный центр онкологии;
Номинация: Архитектура;

Автор проекта: Балабан Елизавета Артёмовна;
Руководитель: Веляева Елена Сергеевна;

Аннотация: Актуальность и социальная значимость создания реабилитационного центра обусловлена прогрессивным ростом числа детей-инвалидов как в Беларуси, так и в целом в мире. Проектом предусматривается создание условий для реабилитации инвалидов, что позволит детям-инвалидам и лицам с ограниченными возможностями восстанавливать физическое, психологическое здоровье.

Детский реабилитационный центр онкологии разделён на 5 функциональных зон, первый объём включает в себя: лечебно-оздоровительная зона, зона зрительного зала на 88 мест и буфета, зона приёмного отделения, поликлиническая зона и административный блок. Второй объём здания является стационаром.

Все этажи стационара обеспечены: медсестринским блоком, игровой, платой для оздоравливающихся и их родителей с частными совмещёнными санузлами.