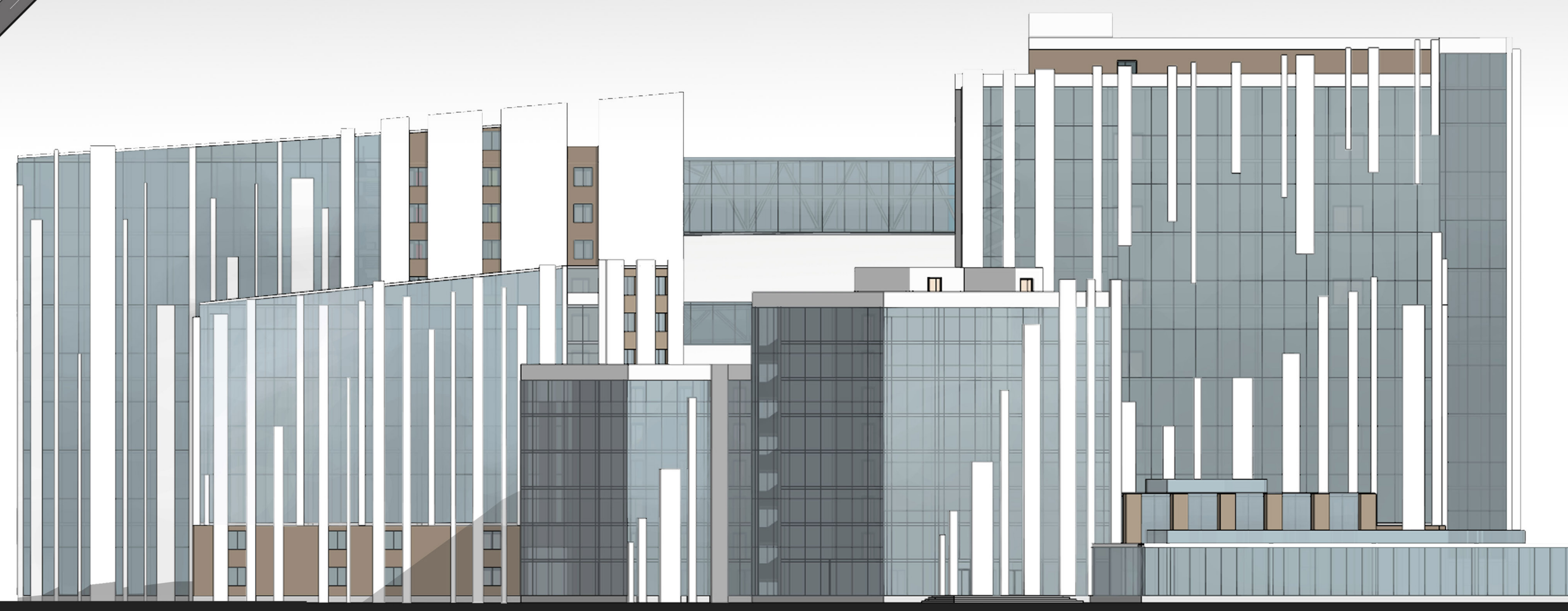


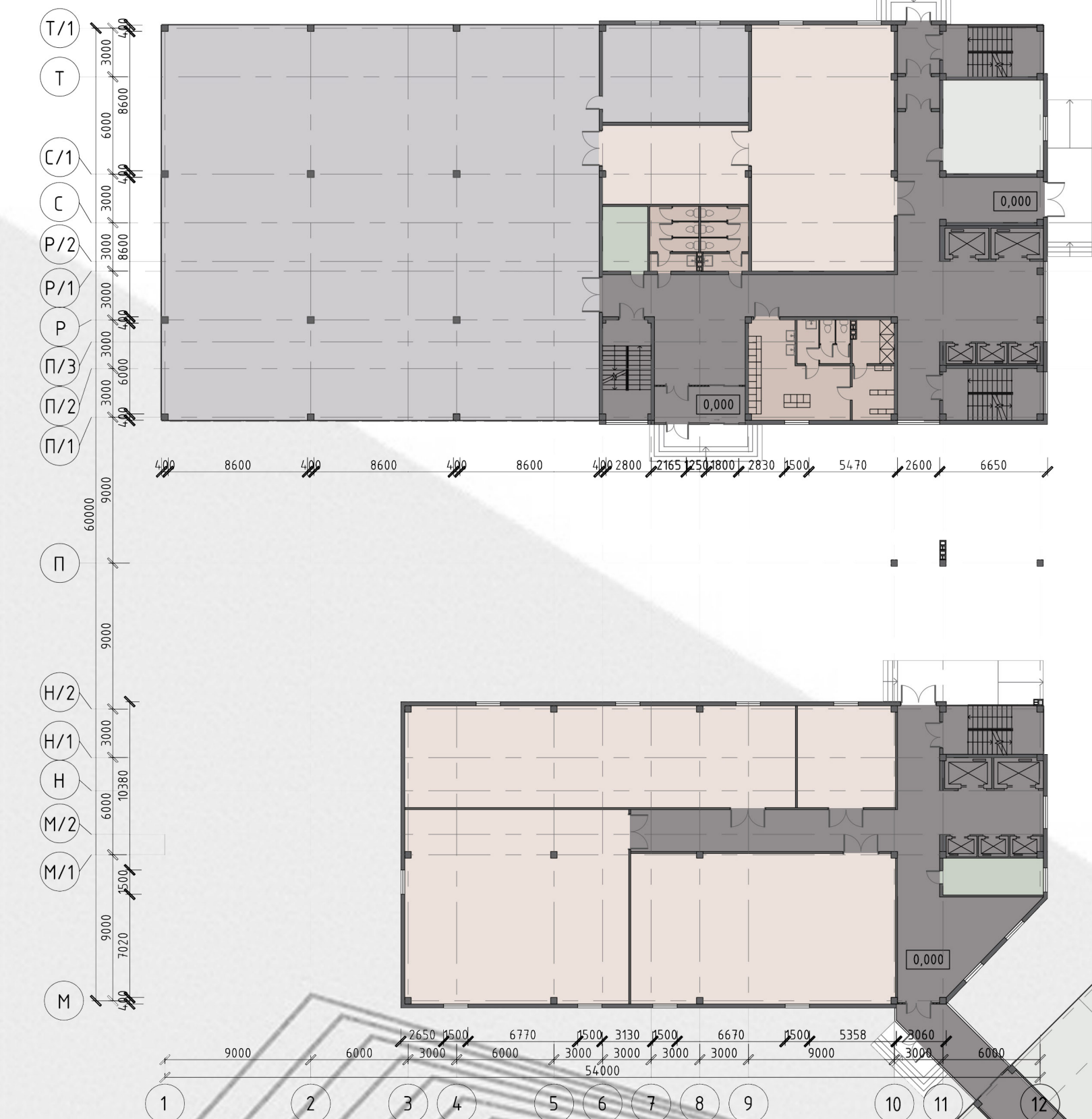
ФАСАД В ОСЯХ 1-36



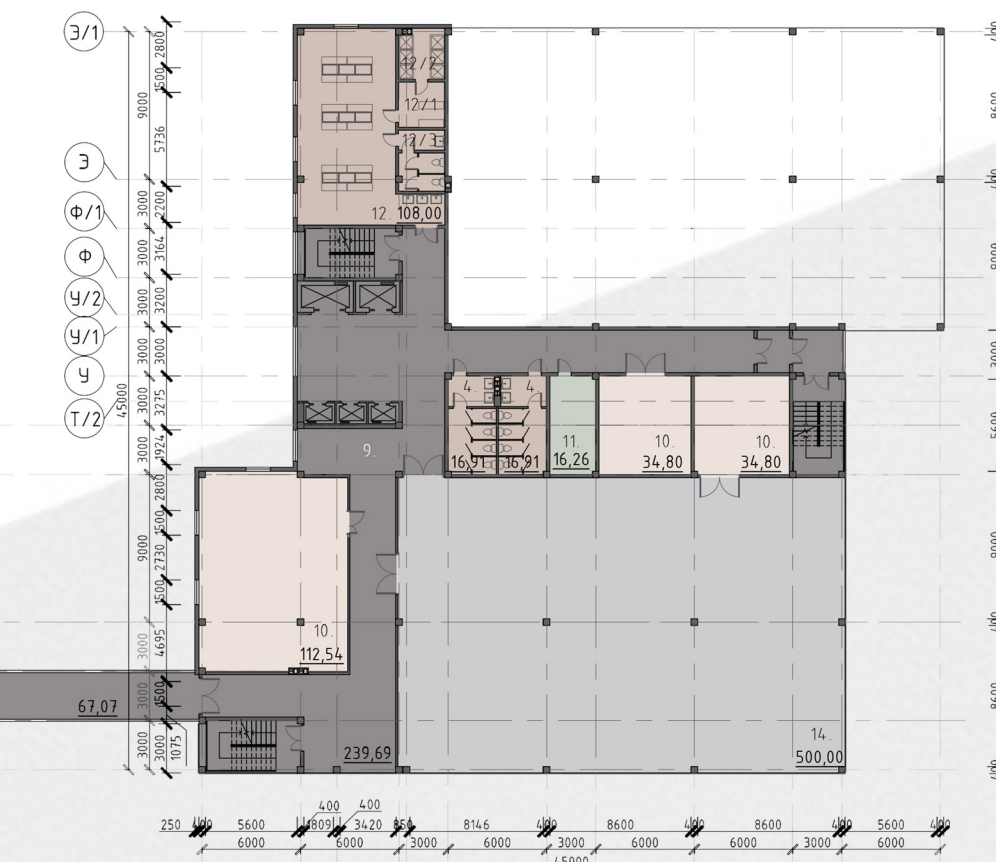
ФАСАД В ОСЯХ А-Э/1



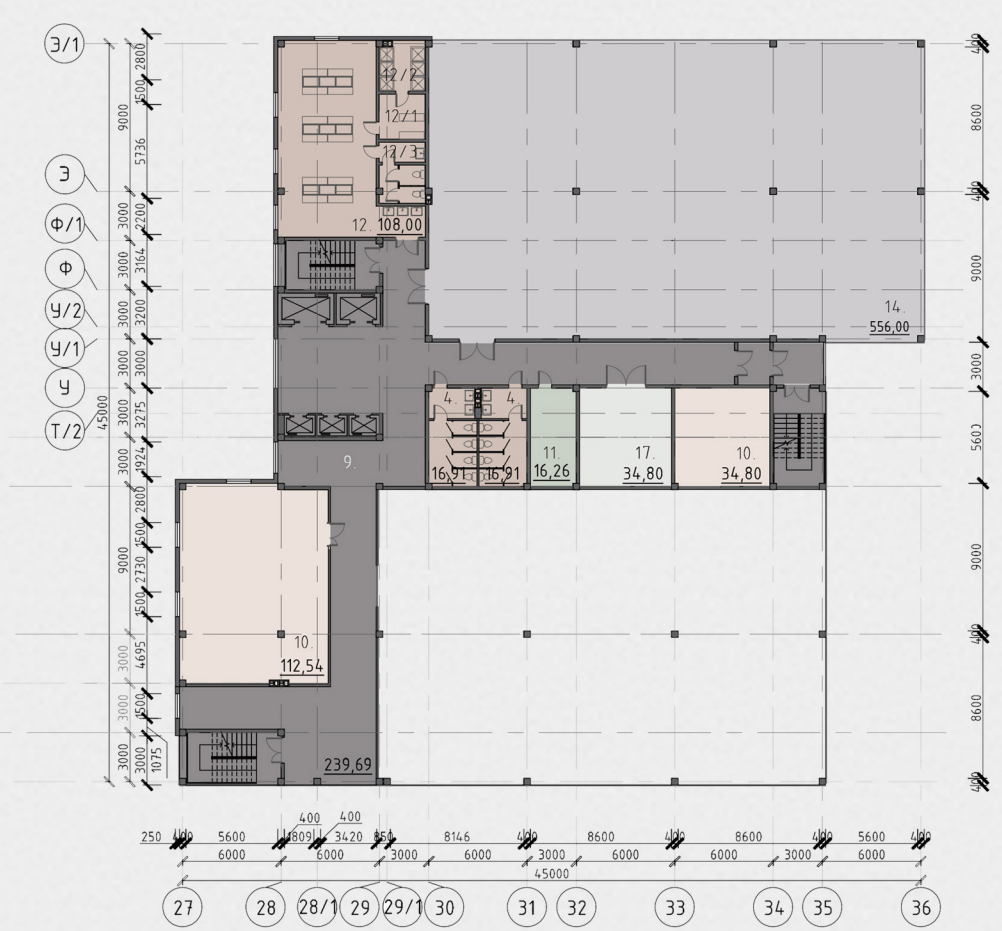
ПЛАН НА ОТМЕТКЕ 0,000



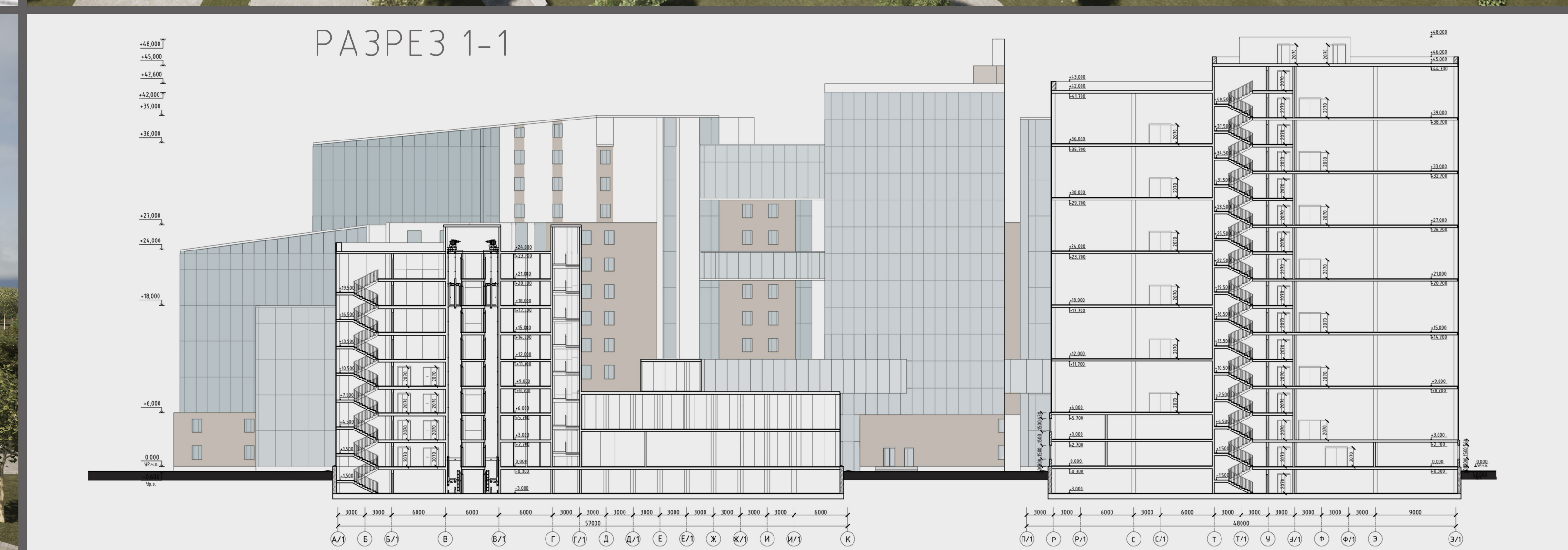
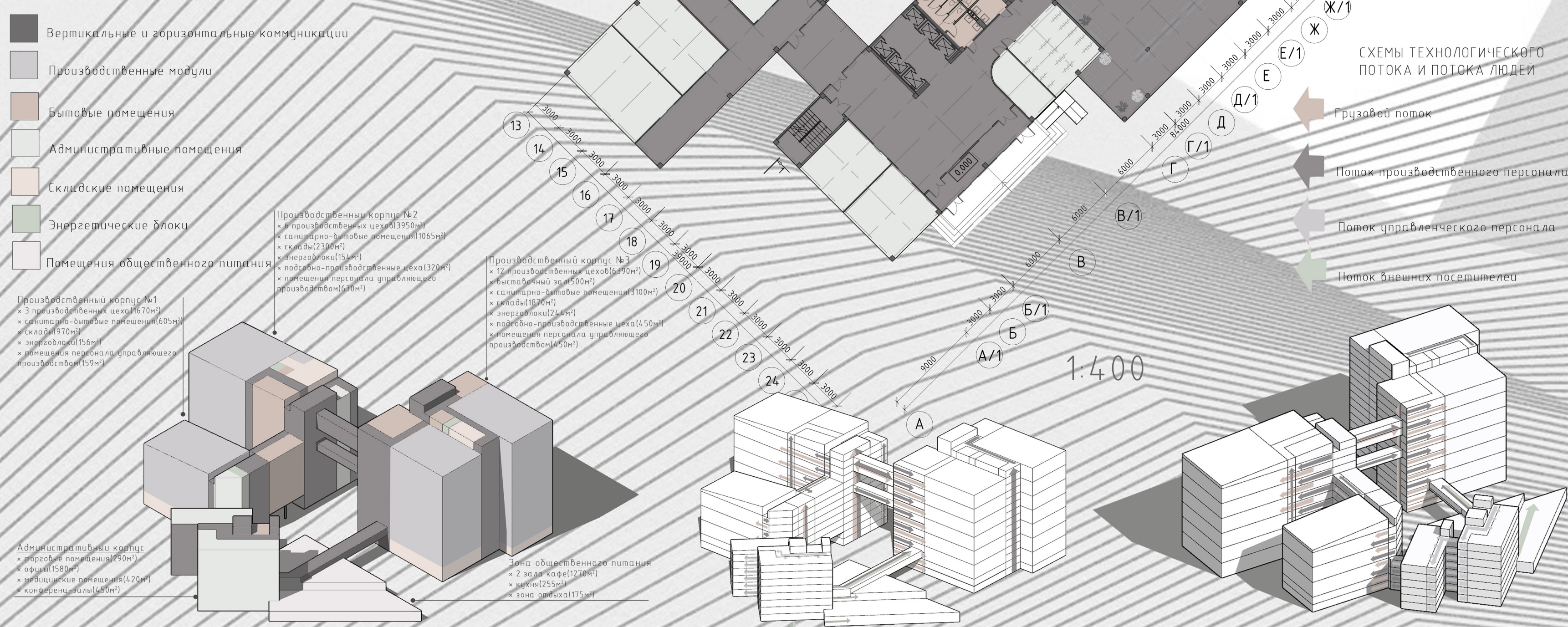
ПЛАН НА ОТМЕТКЕ +25,600



ПЛАН НА ОТМЕТКЕ +31,600



Экспликация	
1. Вестибюль	11. Энергоблок
2. Пост охраны	12.1. Санитарно-бытовые помещения
3. Гардероб	12.2. Производственная
4. Санузлы	12.3. Душевая
5. Зона отдыха	13. Санузлы
6. Кафе	14. Пункт охраны производственных цехов
7. Кухня	15. Производственный цех
8. Торговые помещения	16. Офисные помещения
9. Холл	17. Конференц-зал
10. Клад	18. Производственная цеха блочного производства
	19. Помещения для персонала



Промышленный отель Архитектура

Промышленный отель - это универсальное многоэтажное промышленное здание с модульной планировочной структурой, предназначенное для сдачи в аренду площадей малым предприятиям отдельных отраслей промышленности, обслуживающим и др.-им организациям. Если обратиться к современной ситуации в нашей республике, то можно сказать, что возведение отдельных мелких производственных объектов для размещения средних и малых предприятий, требует и крупных затрат при строительстве, и при последующей эксплуатации. Часто подобные затраты непосильны для отдельных предпринимателей. В связи с этим существует необходимость строительства производственных зданий, учитывающих новые потребности развивающихся частных предприятий. Такими зданиями могли бы стать промышленные отели.

Дипломник: Бирульчик Алина Сергеевна

Руководитель: Демьянович Надежда Станиславовна