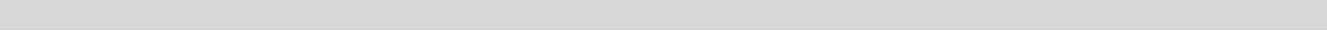
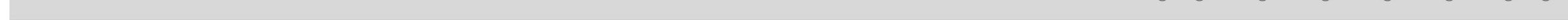
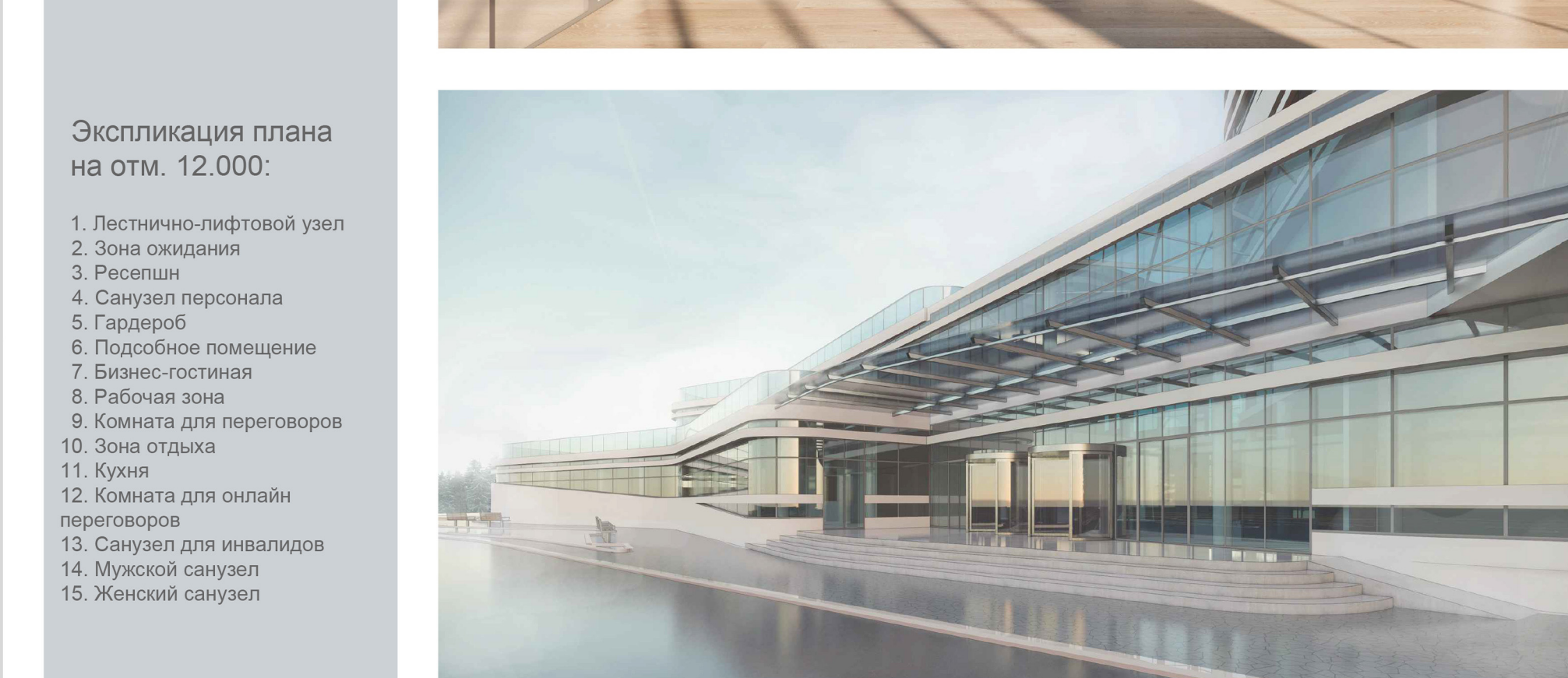
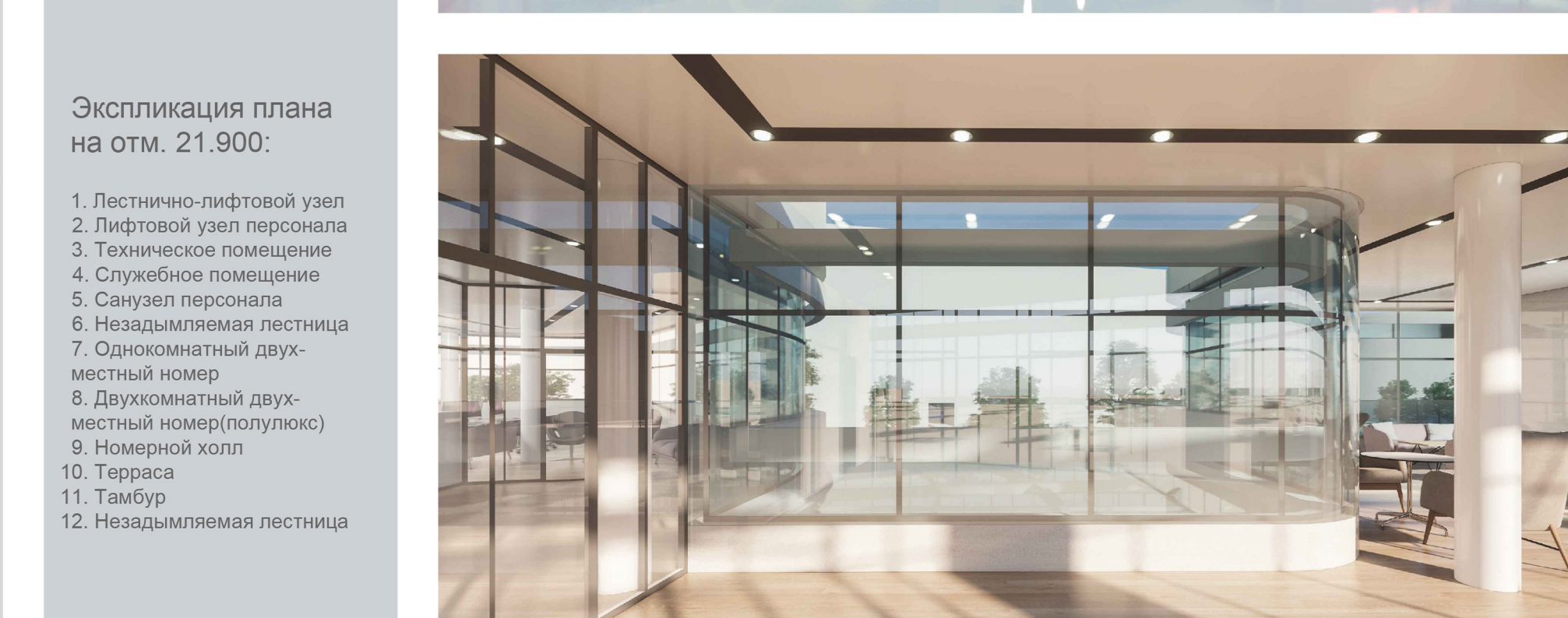
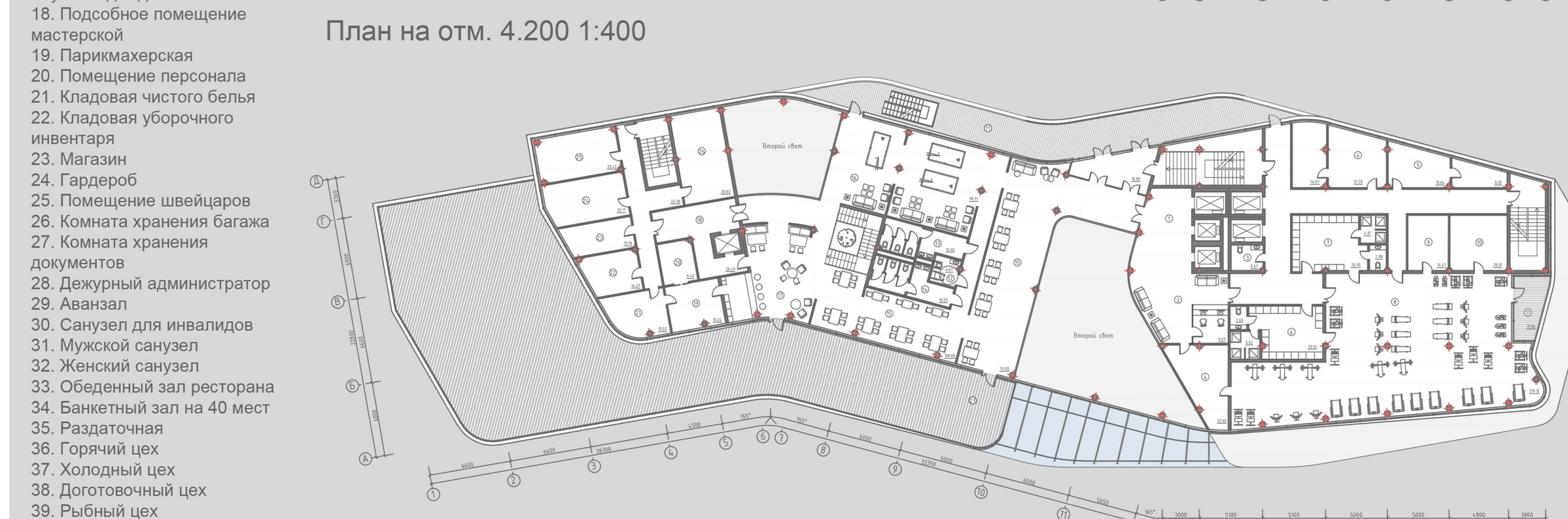
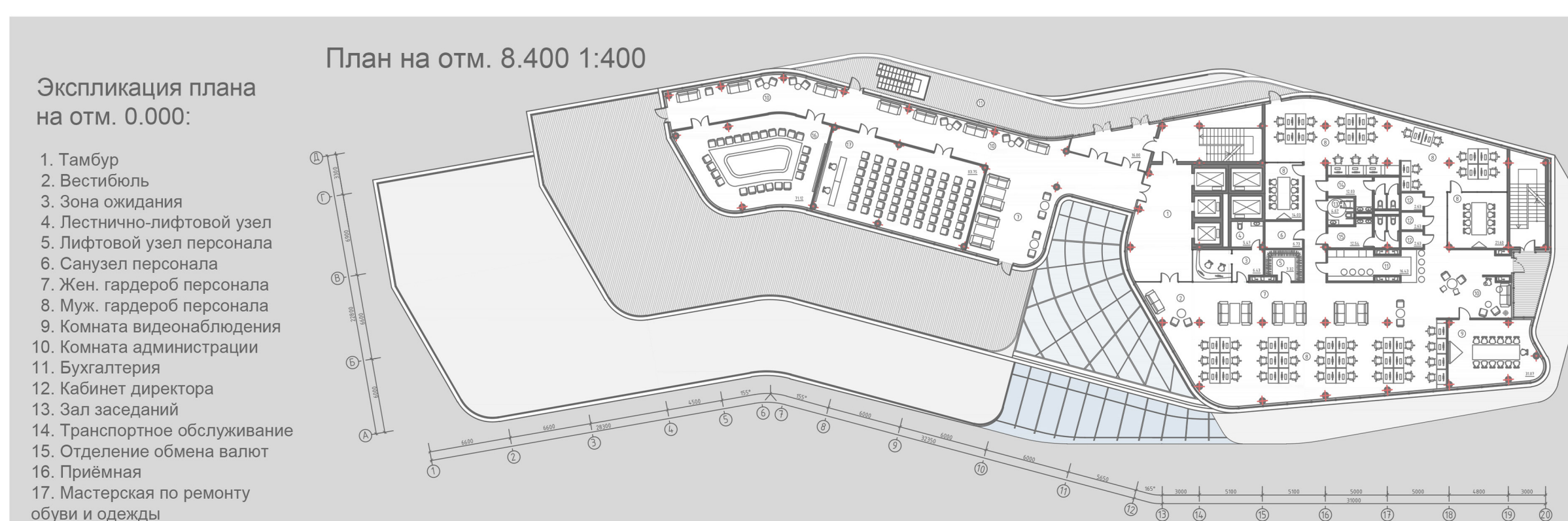
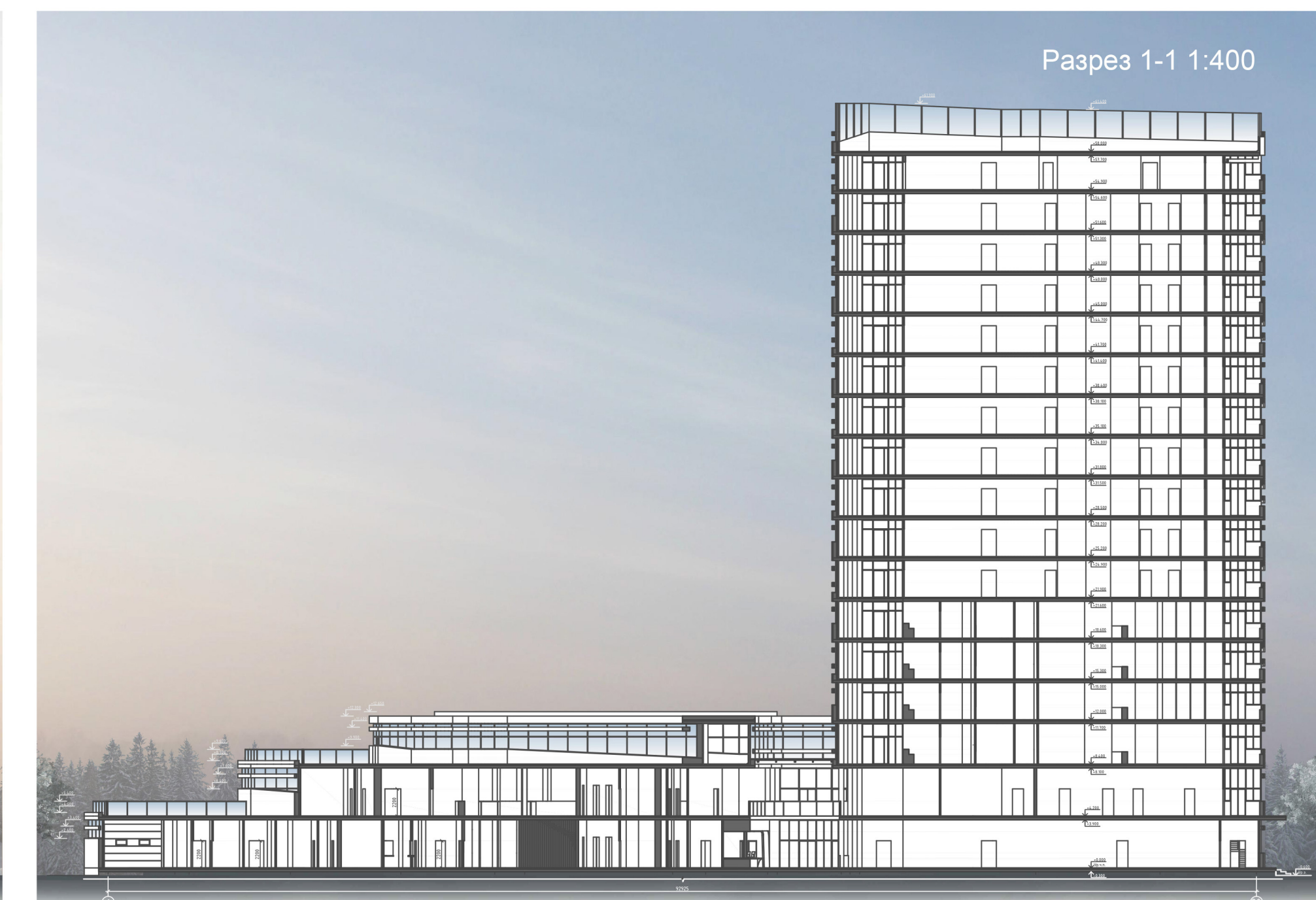
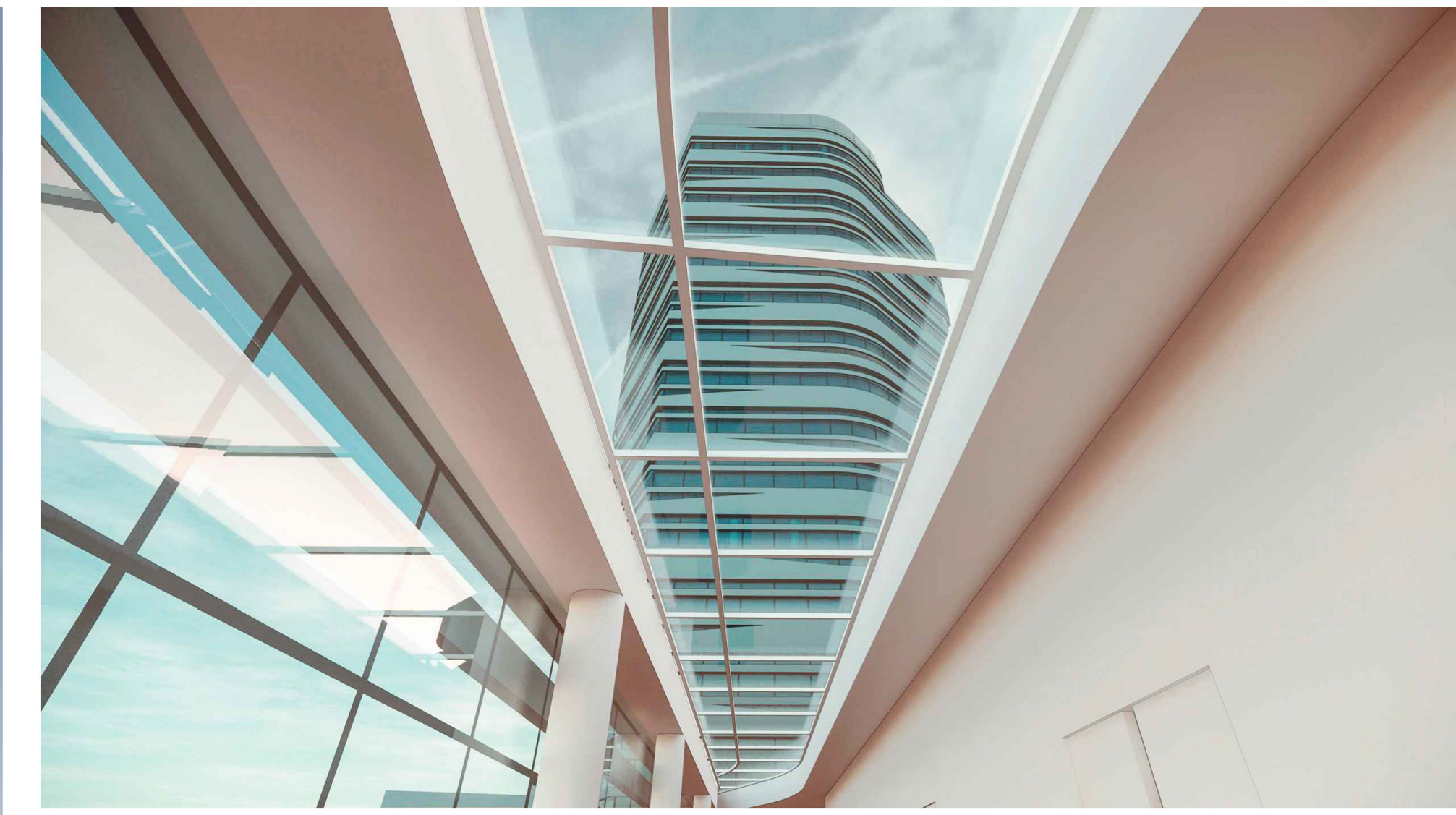
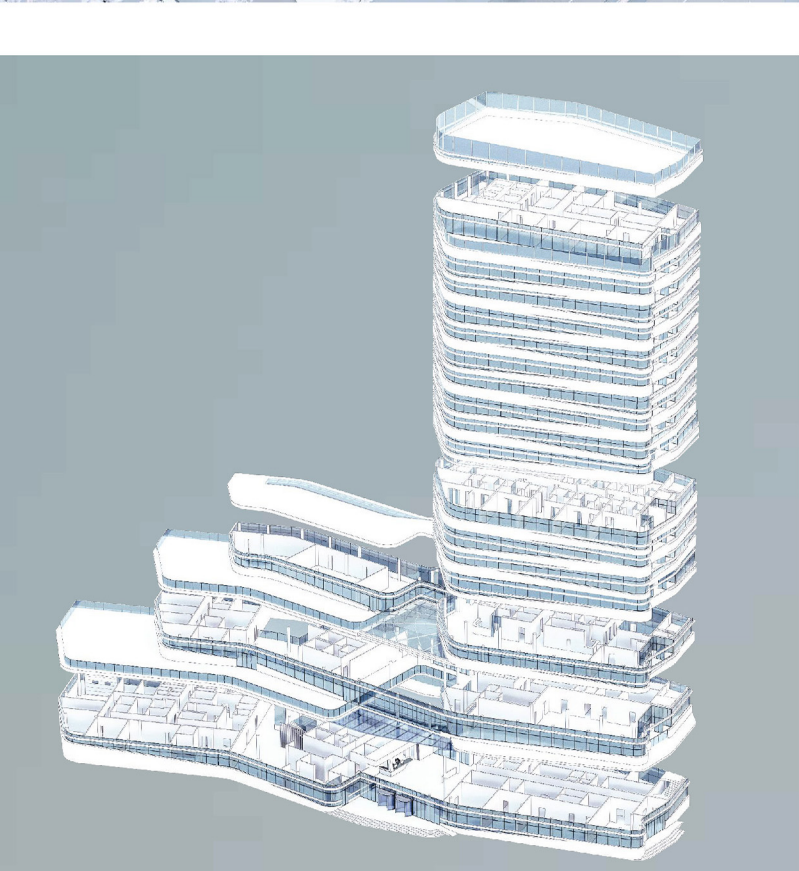
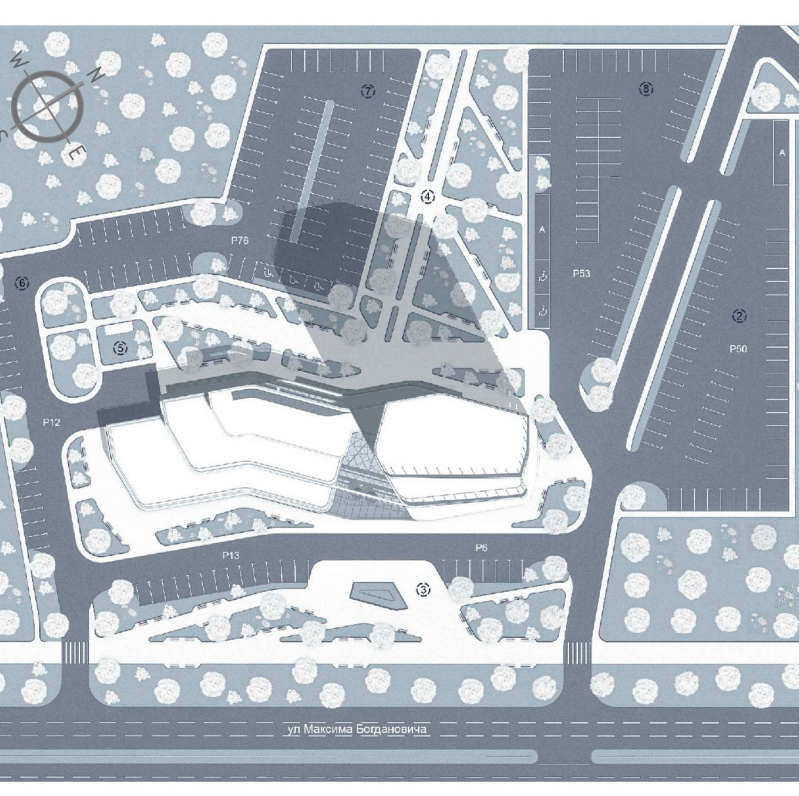


Гостинично-деловой центр



- Жилая
- Общественная
- Образовательная
- Промышленная
- Хозяйственная
- Жд пути
- Метрополитен
- Трамвайные пути

- Экспликация генерального плана:
1. Проектируемое здание
 2. Существующая автомобильная стоянка
 3. Фонтан
 4. Сквер
 5. Хозяйственная площадка
 6. Автомобильная парковка персонала
 7. Автомобильная парковка
 8. Автомобильная парковка



Тема проекта "Гостинично-деловой центр"
Номинация: "Архитектура"
Автор: Бовдей Даниил Александрович
Руководитель: Смирнова Надежда Николаевна

"Гостинично-деловой центр" запроектирован на реальной подоснове в северо-восточной части города Минска, на улице Максима Богдановича. Рядом находится площадь Бангалор и проходит 2-е транспортное кольцо, центр города в шаговой доступности. Композиционное решение проектируемого здания представляет собой вытянутый объём как по длине, так и по высоте. Основными функциями ГДЦ являются: гостиничные номера, рабочие площади, сдаваемые в аренду (офисные помещения, коворкинги), помещения общественного питания, зона обслуживания клиентов.