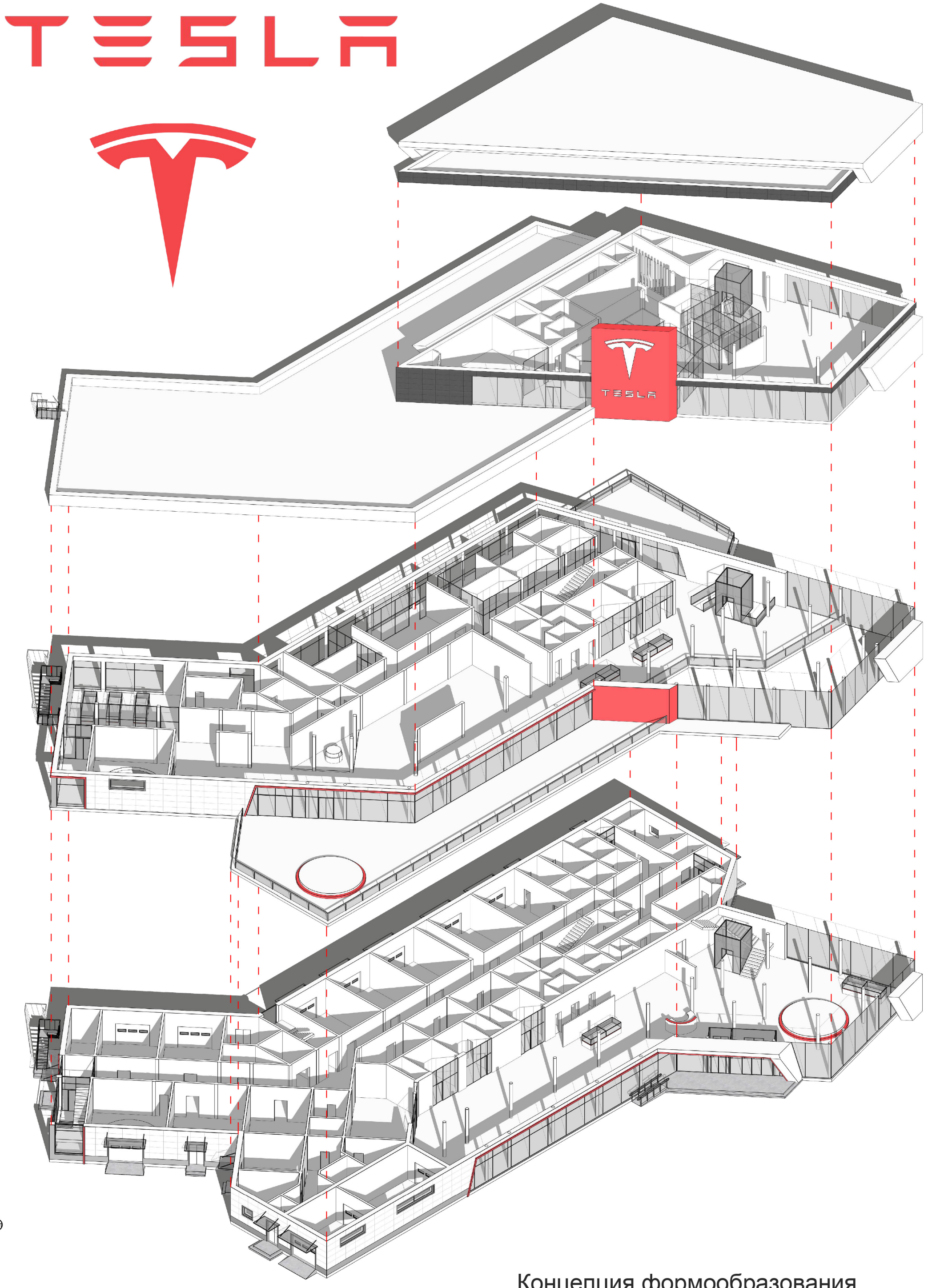


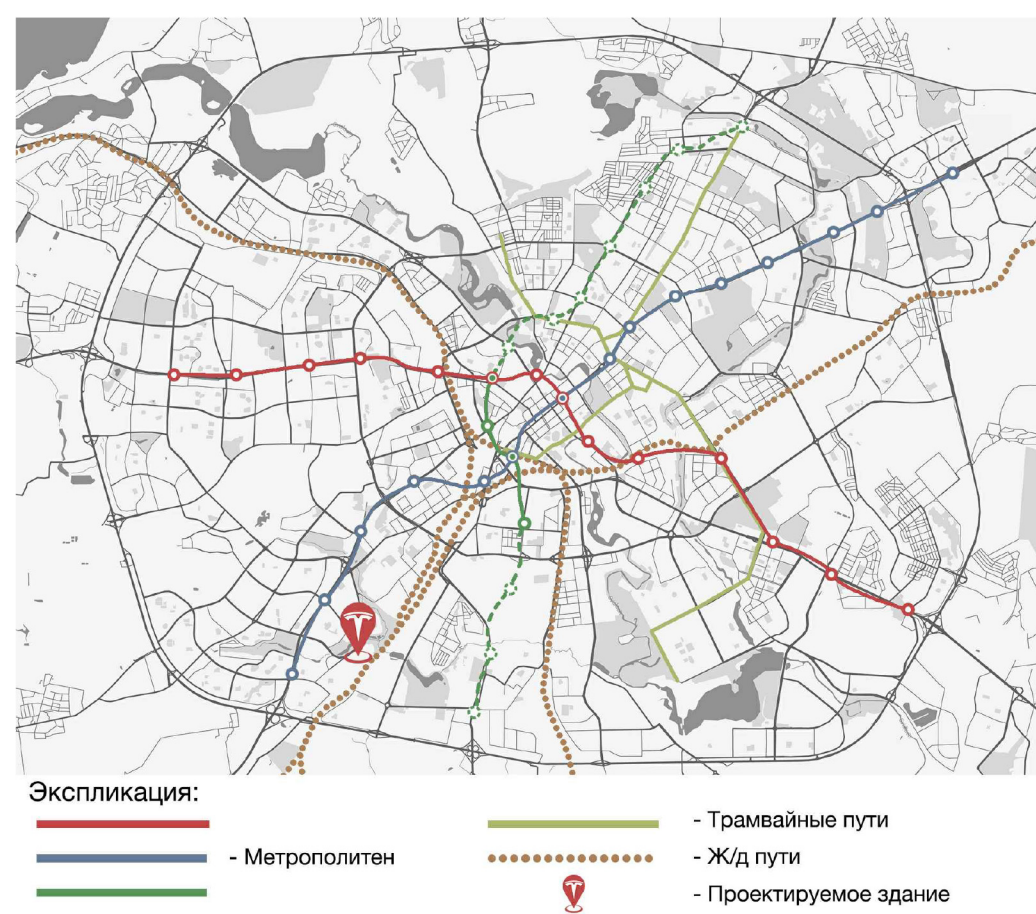


САЛОН ЭЛЕКТРОМОБИЛЕЙ
TESLA



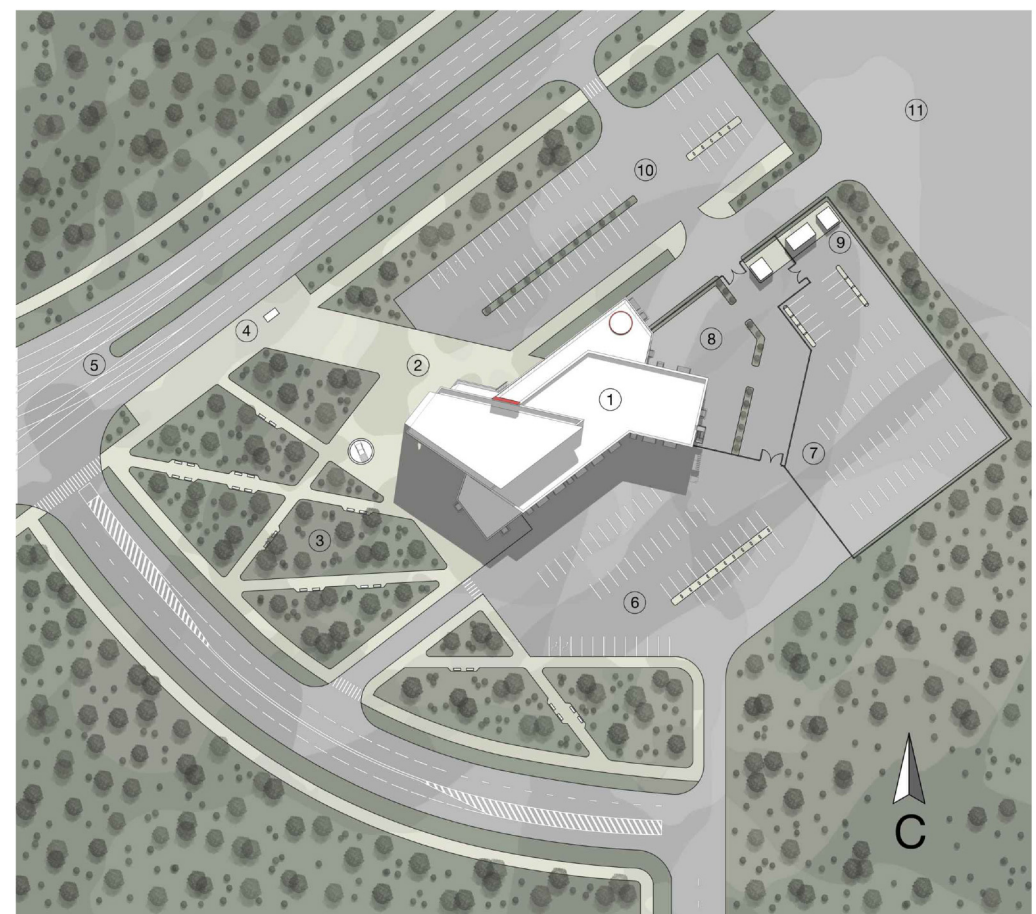
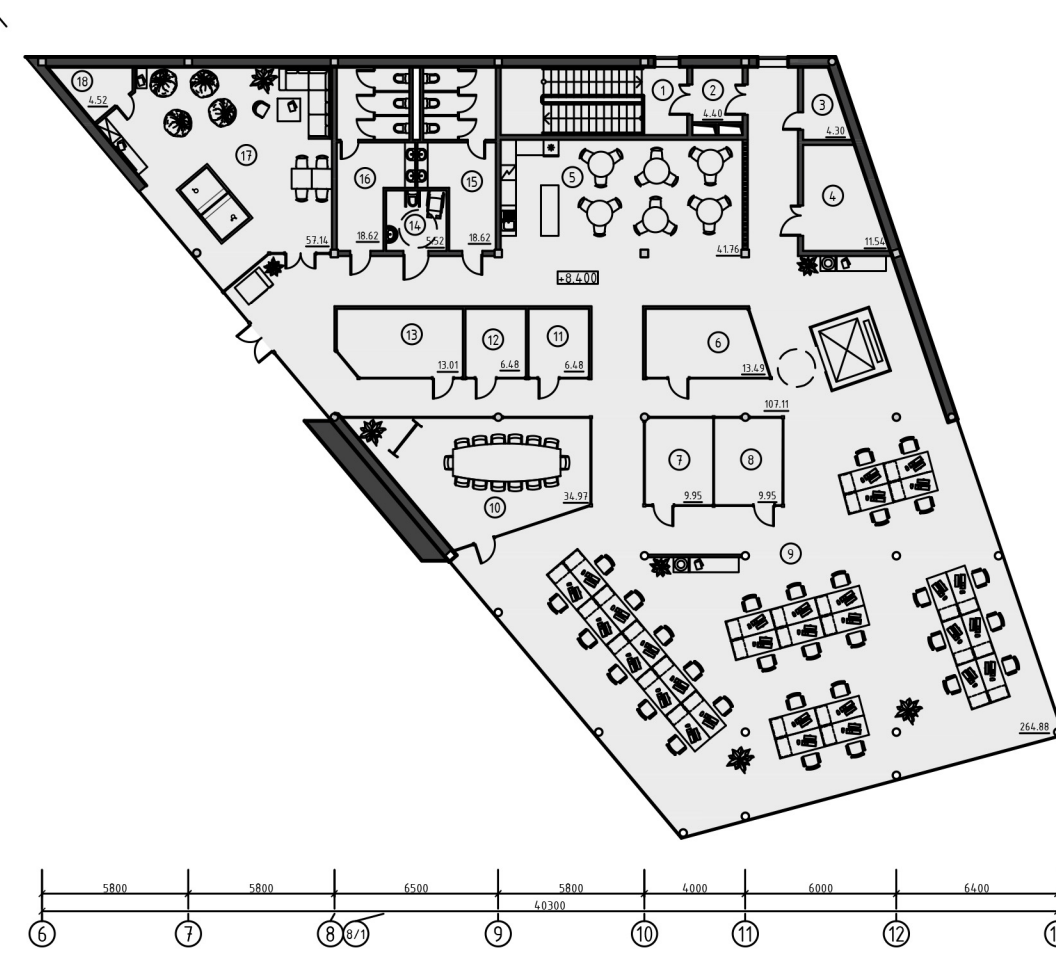
Фасад в осях 1-13 1:300

Фасад в осях А-РР 1:300



- Экспликация плана
3-го этажа
1. Технологическая лестница
 2. Тамбур-шлюз с подпором воздуха
 3. Помещение уборочного инвентаря
 4. Гардероб
 5. Кухня
 6. Мини-офис
 7. Переговорная 1
 8. Переговорная 2
 9. Коворкинг
 10. Конференц-зал
 11. Комната для онлайн переговоров 1
 12. Комната для онлайн переговоров 2
 13. Мини-офис
 14. С/у для инвалидов
 15. С/у М
 16. С/у Ж
 17. Комната отдыха
 18. Кладовая

План на отметке +8.400 1:300

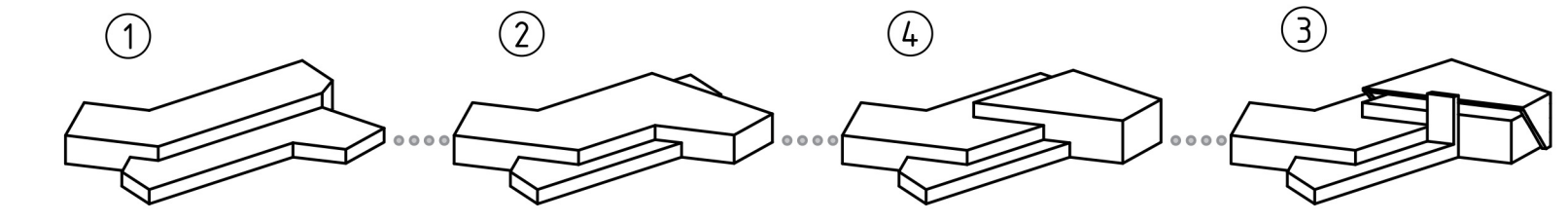


- Экспликация генплана:
1. Здание автосалона
 2. Пешеходная зона
 3. Связь
 4. Становочный пункт общественного транспорта
 5. Главная дорога
 6. Парковочная зона
 7. Территория автопарка
 8. Разгрузочная зона
 9. Хозблок
 10. Парковочная зона для посетителей
 11. Площадка для тест-драйва

План на отметке +4.200 1:300



Концепция формобразования



Экспликация плана
2-го этажа

1. Зона отдыха/ожидания
2. Лестнично-лифтовой узел
3. Переговорная
4. Переговорная
5. С/у для посетителей Ж
6. С/у для инвалидов
7. С/у для посетителей М
8. Тамбур-шлюз
9. Технологическая лестница
10. Терраса
11. Административное помещение
12. Архив
13. Переговорная
14. Переговорная
15. Переговорная
16. Переговорная
17. Конференц зал
18. Кабинет заместителя директора
19. Кабинет директора автосалона
20. Л/к для работников СТО
21. Загрузочная-подъемник
22. Склад экзювентов
23. Технологическая лестница
24. Подъемник
25. Выставочный зал
26. Терраса



План на отметке 0.000 1:300

Экспликация плана
1-го этажа

1. Тамбур
2. Шоу-рум
3. Лестнично-лифтовой холл
4. С/у для посетителей М
5. С/у для посетителей Ж
6. С/у для инвалидов
7. Тамбур-шлюз
8. Технологическая лестница
9. Комната охраны
10. Административное помещение
11. С/у для персонала Ж
12. С/у для персонала М
13. Комната отдыха для персонала
14. Гардероб для персонала
15. Комната отдыха для персонала
16. Гардероб работников СТО
17. Помещение уборочного инвентаря
18. С/у работников СТО
19. Душевая работников СТО
20. Разделка
21. Склад оборудования для мойки
22. Управление оборудованием мойки
23. Мойка
24. Покрасочный цех
25. Помещение кузовного ремонта
26. Пункт ремонта двигателей
27. Помещение диагностики авто
28. Л/к для работников СТО
29. Загрузочная-подъемник
30. Помещение уборочного инвентаря
31. Склад шин
32. Шинмонтаж
33. СТО и ТР
34. Помещение хранения инструментов
35. Технологическая лестница
36. Подъемник
37. Склад-разгрузочная
38. Склад снятых запчастей
39. Склад разгрузочная кафетерия
40. Помещение работников кафетерия
41. Помещение выдачи авто
42. Предпродажная
43. Гардероб работников кафетерия
44. Мойка
45. Кафетерий
46. С/у работников кафетерия
47. Помещение хранения бумаж СТО
48. Склад специальных инструментов
49. Касса-хранение
50. Касса
51. Кабинет главного механика
52. Склад



Тема проекта: "Салон электромобилей Tesla"
 Номинация: "Архитектура"
 Автор: Зенькевич Илья Алексеевич
 Руководитель: Смирнова Надежда Николаевна

Здание запроектировано в юго-западной части города Минска в Московском районе на свободном в данный момент участке. Основное назначение объекта - продажа современных электромобилей марки "Tesla". Однако помимо этого салон включает в себя коворкинг офис, СТО и выставочный зал с экспонатами, описывающими историю развития электрических автомобилей. Архитектурно-пространственная композиция проектируемого здания построена на основе резки трёх объёмов. Над основным выступающим объёмом здания запроектирована декоративная каркасная конструкция, а на террасе второго этажа - выступающий ярко-красный элемент, на котором расположен логотип и название компании "Tesla". Наружная отделка здания выполнена по технологии вентилируемого фасада с использованием преимущественно алюминиевых облицовочных панелей белого и тёмно-серого цвета. Значительную часть отделки фасадов занимает структурное остекление. Большие площади остекления обеспечивают комфортные условия внутри здания. Полноразмерные стеклопакеты от пола до потолка - отличный способ презентации автомобилей.