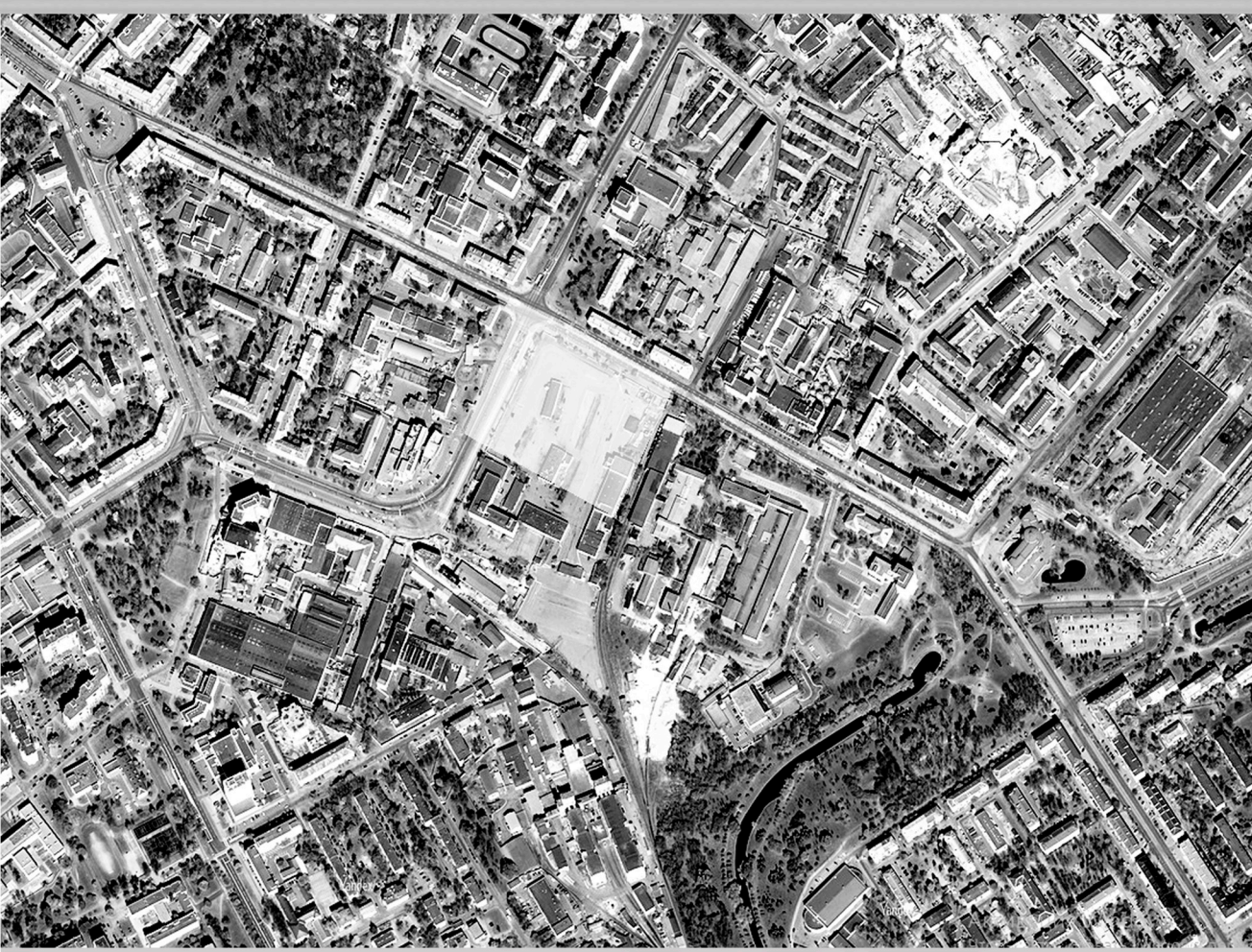
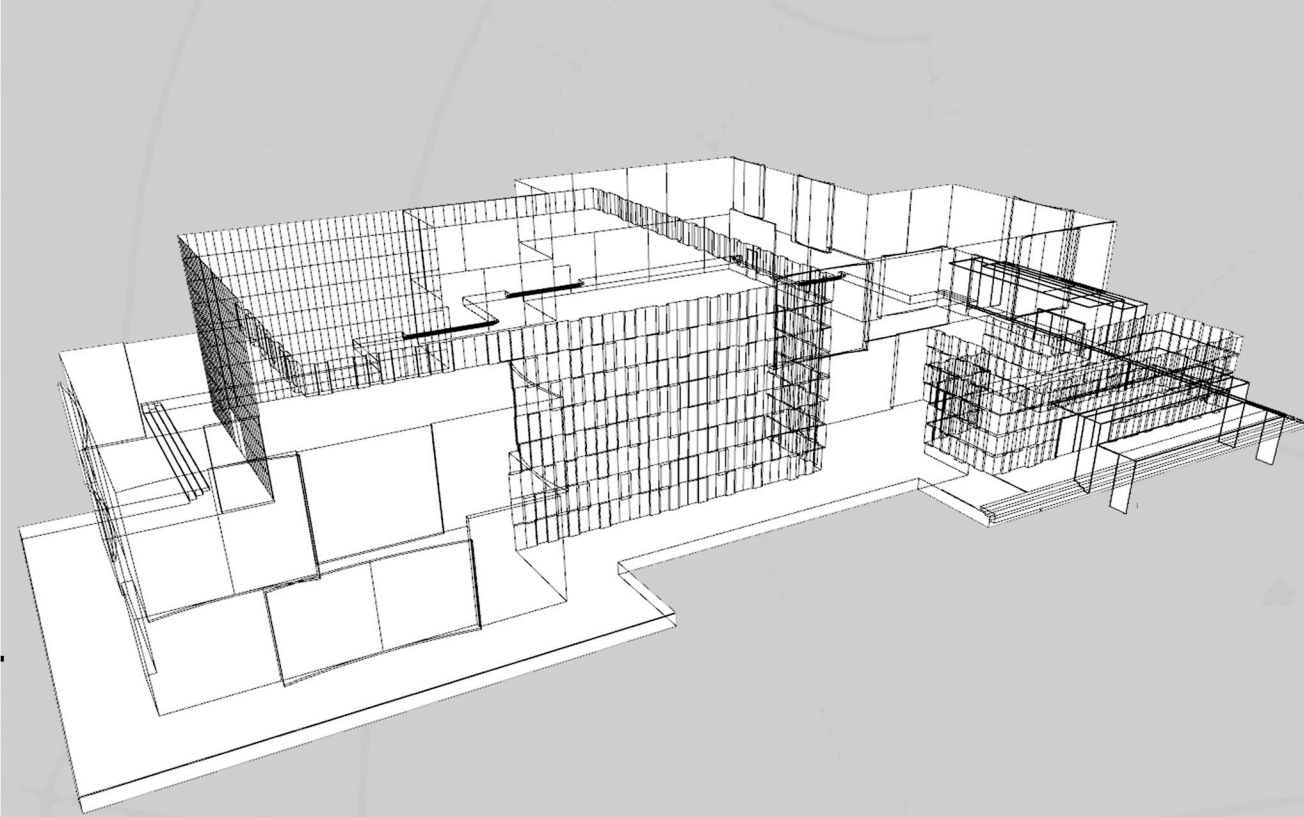
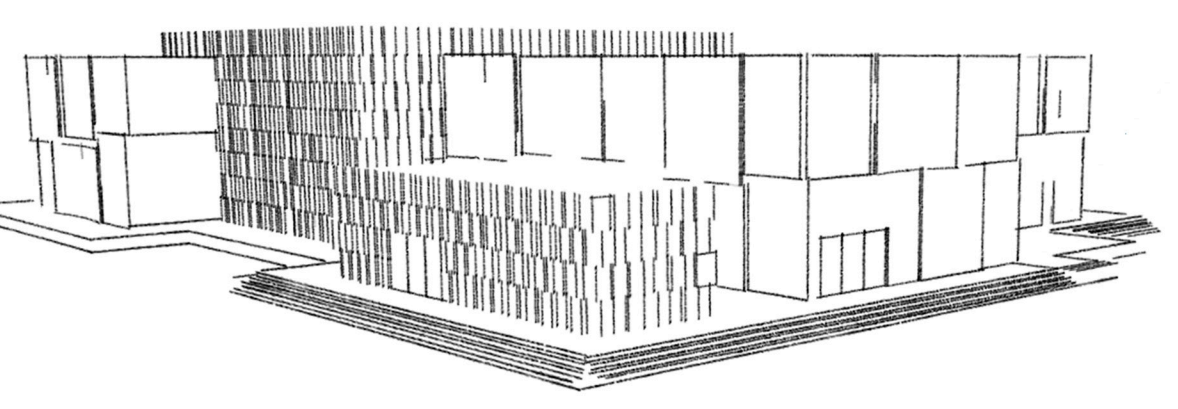
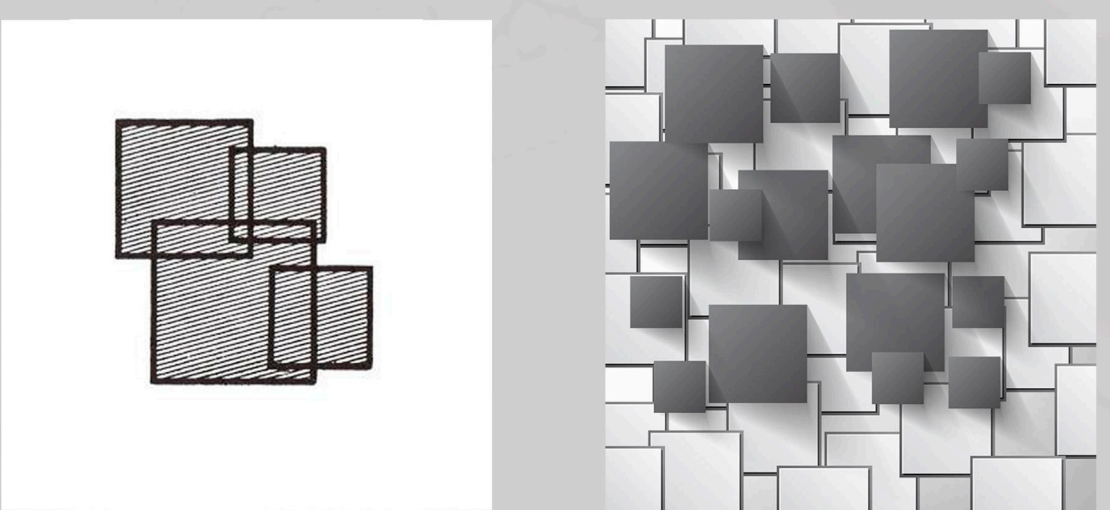


МУЗЕЙ ИСТОРИИ АРХИТЕКТУРЫ БЕЛАРУСИ



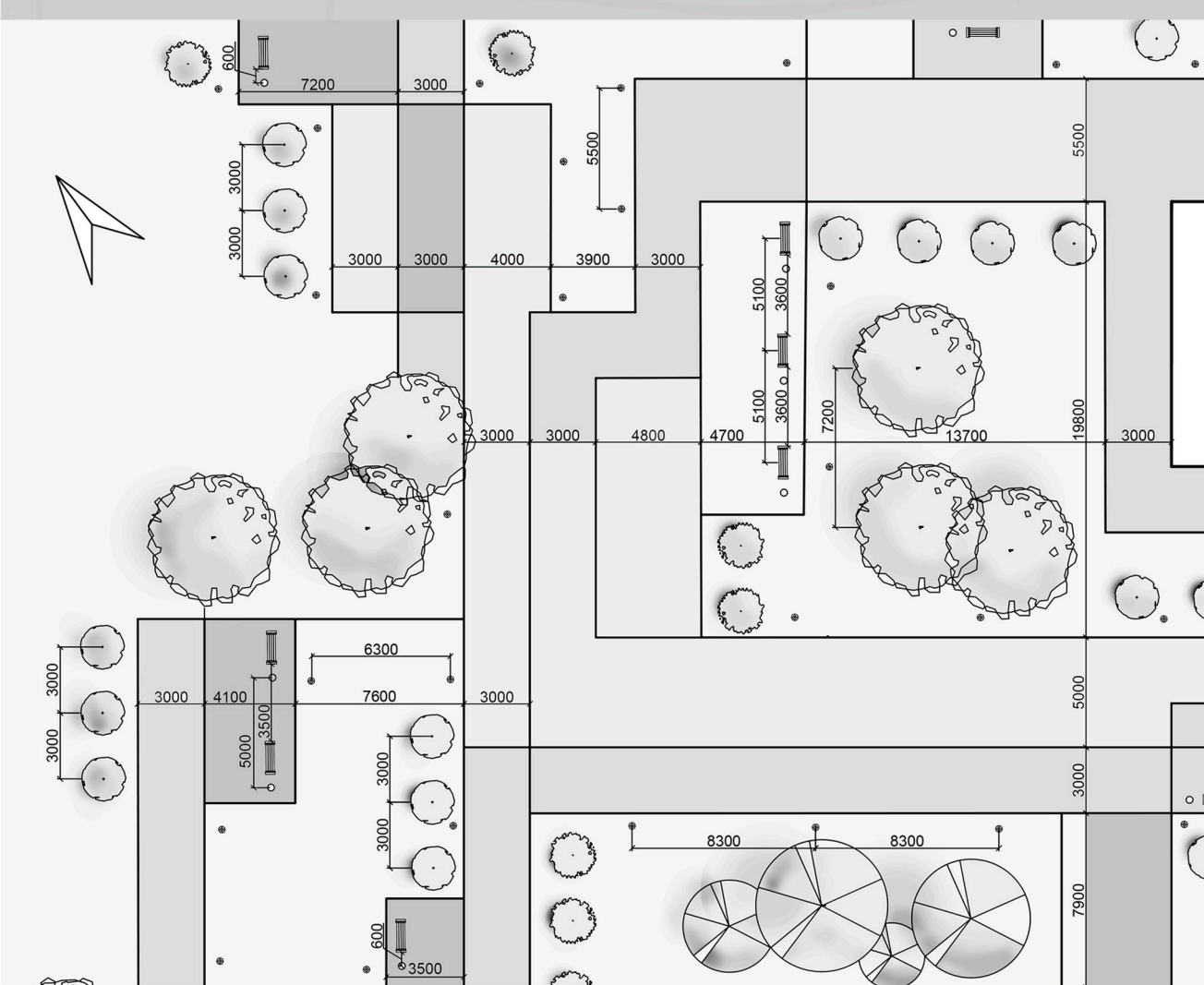
СИТУАЦИОННЫЙ ПЛАН М: 1000
ЭКСПЛИКАЦИЯ:
1. ТЕРРИТОРИЯ ПРОЕКТИРУЕМОГО
ЗДАНИЯ
2. ЖИЛАЯ ЗАСТРОЙКА
3. ОСТАНОВКА ОБЩЕСТВЕННОГО ТРАНСПОРТА



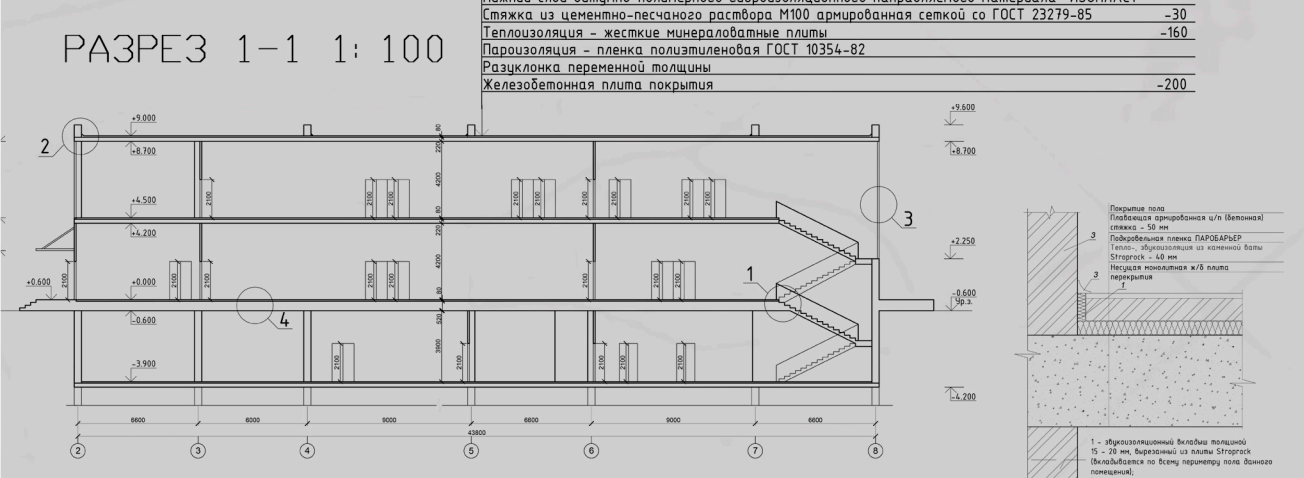
Фасад в осях 1-8 1: 100



Фасад в осях А-Ж 1: 100

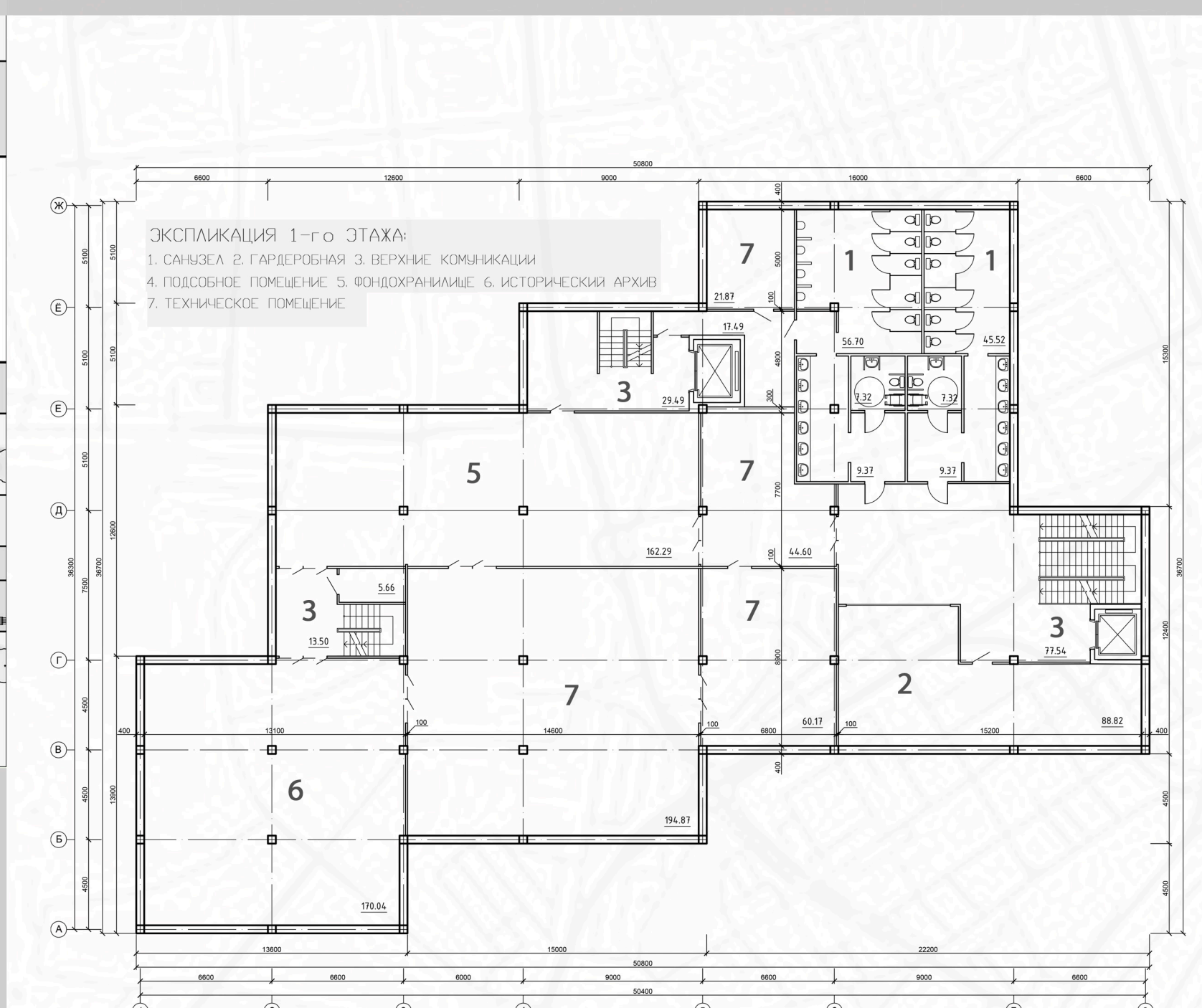


Фрагмент генплана М: 200

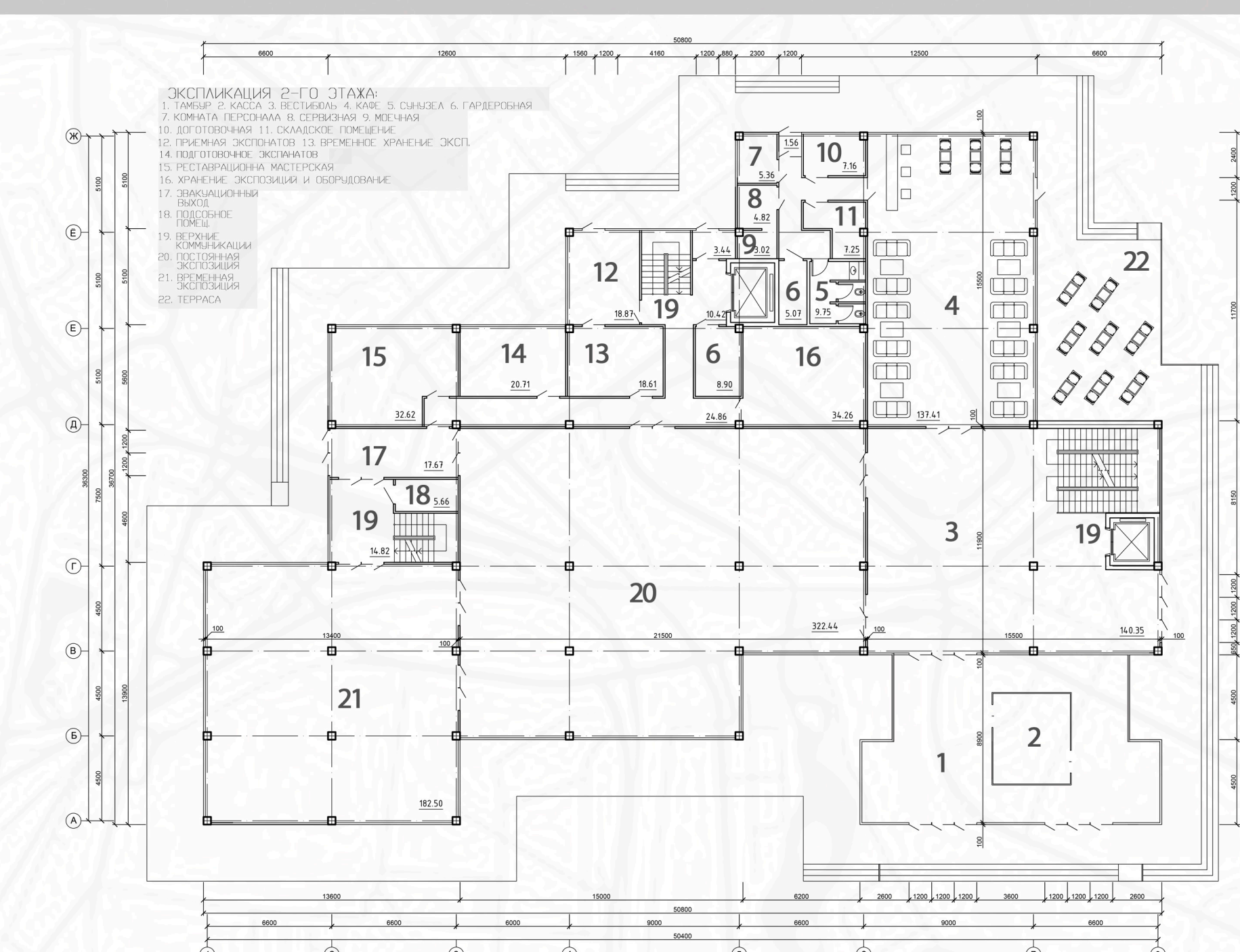


РАЗРЕЗ 1-1 1: 100

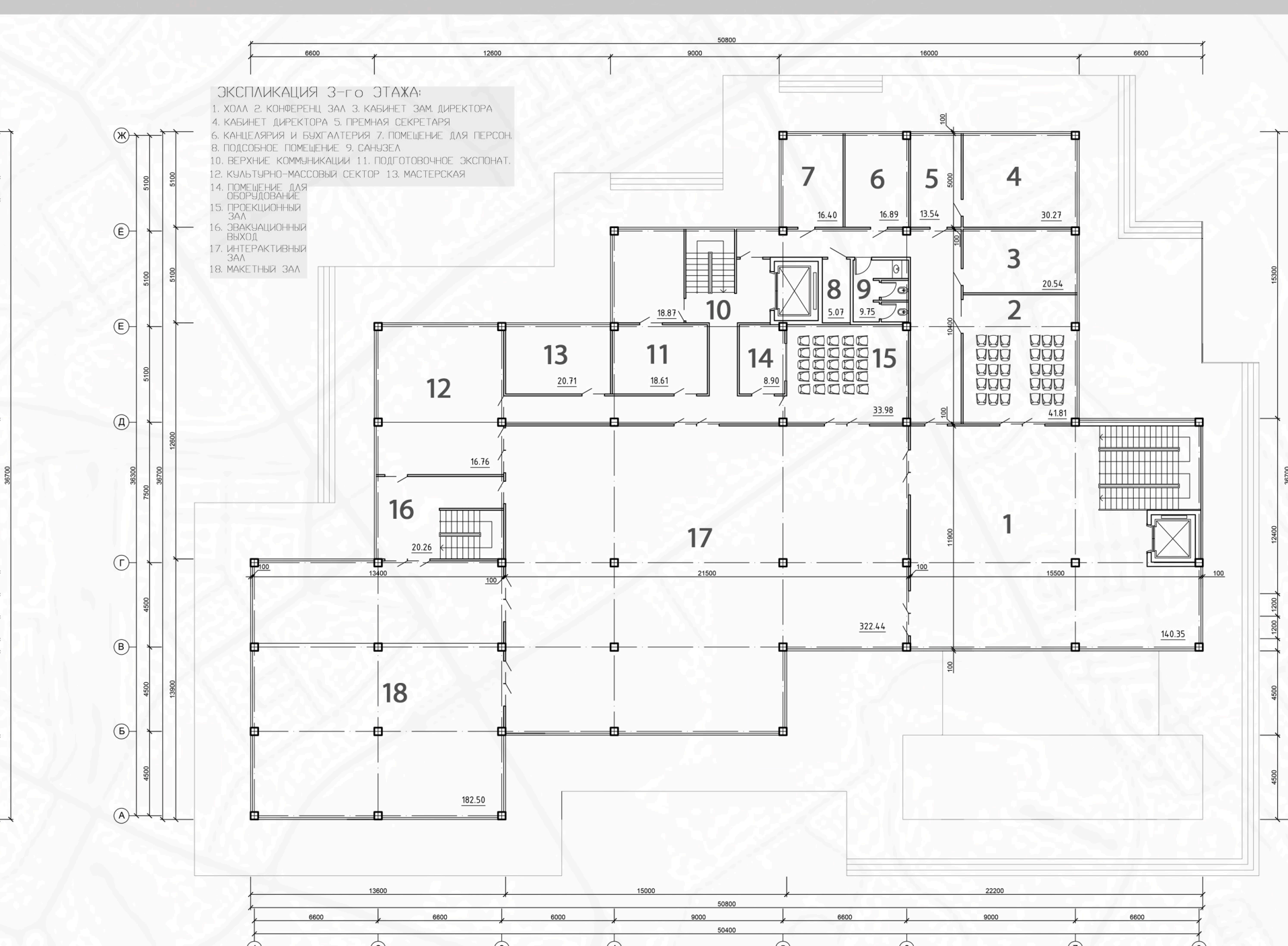
- ГЕНПЛАН 1: 500
1. ПРОЕКТИРУЕМОЕ ЗДАНИЕ
 2. ГЛАВНЫЙ ВХОД
 3. СЛУЖЕБНЫЙ ВХОД
 4. РАЗГРУЗОЧНАЯ ЗОНА
 5. ГОСТЕВАЯ АВТОСТОЯНКА
 6. АВТОСТОЯНКА ДЛЯ СОТРУДНИКОВ
 7. ЗОНА ОТДЫХА
 8. ВЫСТАВОЧНОЕ ПРОСТРАНСТВО



ПЛАН НА ОТМ. -3.900 1: 100



ПЛАН НА ОТМ. 0.000 1: 100



ПЛАН НА ОТМ. +4.500 1: 100



НАЗВАНИЕ ПРОЕКТА: «МУЗЕЙ ИСТОРИИ АРХИТЕКТУРЫ БЕЛАРУСИ»

АВТОР ПРОЕКТА: Мелешко Алина Николаевна, учащаяся 4 курса, группы 7193,19 лет, РУКОВОДИТЕЛЬ ПРОЕКТА: Бачило Диана Витальевна, преподаватель 1-й категории учреждения образования «МГАСК»

НОМИНАЦИЯ: «Архитектура»

АННОТАЦИЯ: Белорусская архитектура — это коллективная многовековая работа и гордость народов, в тот или иной исторический промежуток населявших территорию нашей страны. Нам всем хочется лучше знать историю архитектуры Беларуси, но на данный момент у нас нет «Музея истории архитектуры». Нет возможности окунуться в эту историю зданий, проникнуться ей. В запроектированном здании, в его внешнем облике, в решении фасадов, которые выполняют роль интерактивных поверхностей, заложен образ белого листа, с которого архитектор начинает свою работу, и образ стеклянной мозаики, которая олицетворяет архитектуру, ее разнообразие, ее «мозаику»..