

МНОГОФУНКЦИОНАЛЬНАЯ ПОДЗЕМНАЯ РАЗВЯЗКА В ГОРОДЕ ГРОДНО НА ПЕРЕСЕЧЕНИИ УЛИЦЫ БЕЛУША И ПРОСПЕКТА РУМЛЁВСКИЙ

*Жданович Александр Александрович, студент 4-го курса
кафедры «Мосты и тоннели»*

*Белорусский национальный технический университет, г. Минск
(Научный руководитель – Яковлев А. А., старший преподаватель)*

В рамках научной работы требуется спроектировать многоуровневую подземную развязку в городе Гродно на пересечении улицы Белуша и проспекта Румлёвский с целью увеличения пропускной способности перекрёстка. (Рис. 1). Принято решение запроектировать многоуровневую развязку, которая обеспечит беспрепятственное движение на перекрёстке. (Рис. 2). Расчётная скорость движения автомобильного потока должна составить 80 км/ч.

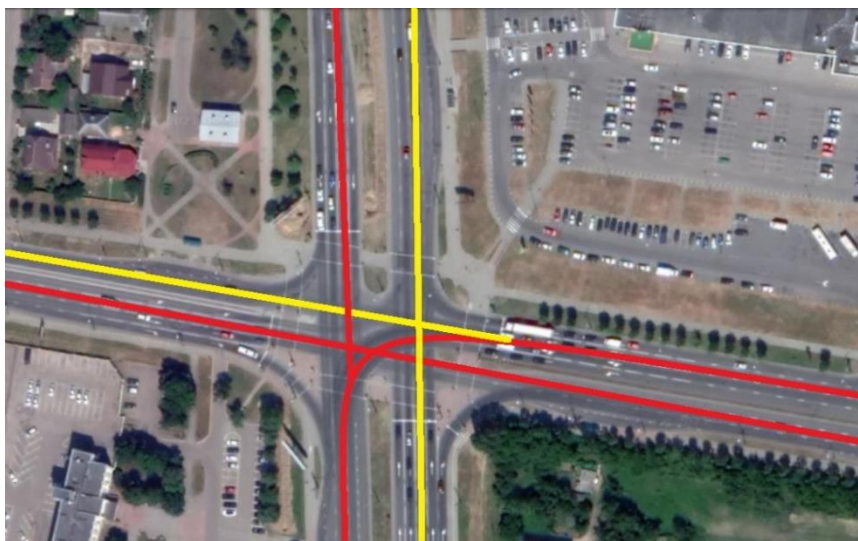


Рисунок 1 – План местности

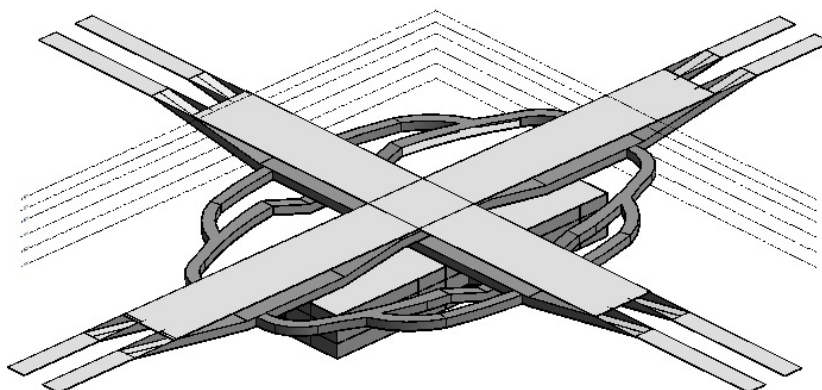


Рисунок 2 – Общий вид

В данном проекте также присутствует трёхэтажный подземный многофункциональный комплекс, который расположен под многоуровневой развязкой. В состав многофункционального комплекса входит паркинг, находящийся на верхнем этаже, а также, магазины, развлекательные центры, кафе и рестораны, спортивные комплексы, игровые площадки для детей. Паркинг имеет въезды и выезды расположены по обе стороны от перекрёстка на улице Белуша. (Рис. 3). Для перемещения по этажам предусмотрены лестницы, лифты и эскалаторы.

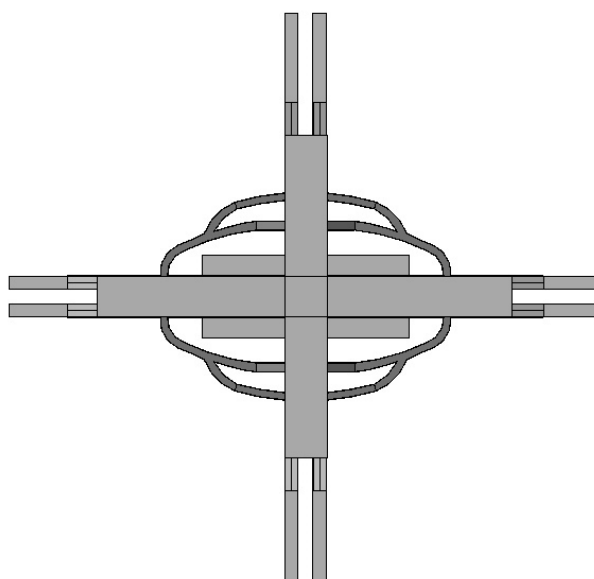


Рисунок 3 – План развязки

Благодаря выгодному расположению практически в центре города Гродно этот многофункциональный комплекса будет пользоваться большим спросом среди жителей и гостей города.

Литература:

1. Пастушков Г.П., Кузьмицкий В.А., Пастушков В.Г., Олляк В.Ю., Кузьмицкий Д.В. Проектирование тоннелей, сооружаемых горным способом //—2005 С.96.
2. Яцевич И.К., Кононова Е.И. Транспортные развязки. Основы проектирования //—2019 С. 149