

## МНОГОФУНКЦИОНАЛЬНАЯ ПОДЗЕМНАЯ РАЗВЯЗКА В ГОРОДЕ МОГИЛЁВ НА ПЕРЕСЕЧЕНИИ ПРОСПЕКТА ШМИДТА И ПУШКИНСКОГО

*Приборец Анастасия Евгеньевна, студентка 4-го курса  
кафедры «Мосты и тоннели»*

*Белорусский национальный технический университет, г. Минск  
(Научный руководитель – Яковлев А. А., старший преподаватель)*

Нам требовалось в рамках курсового проекта на пересечении двух наиболее загруженных улиц запроектировать многофункциональную подземную развязку в городе Могилев. Плотность населения которого составляет 3013 чел./км<sup>2</sup>. Было выбрано пересечение проспектов Шмидта и Пушкинского, так как пробки на этом перекрестке достигают 9 баллов. Для разгрузки пересечения была запроектирована подземная развязка с паркингом, что удобно, так как рядом находятся жилые дома, а также ТЦ. Таким образом мы обеспечили дополнительные места для парковки. Общий вид многофункциональной развязки и фасады представлены на рисунках 2-3.

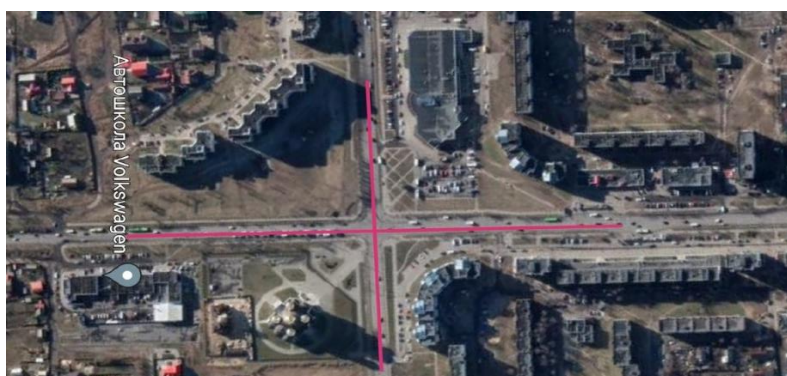


Рисунок 1 – План местности

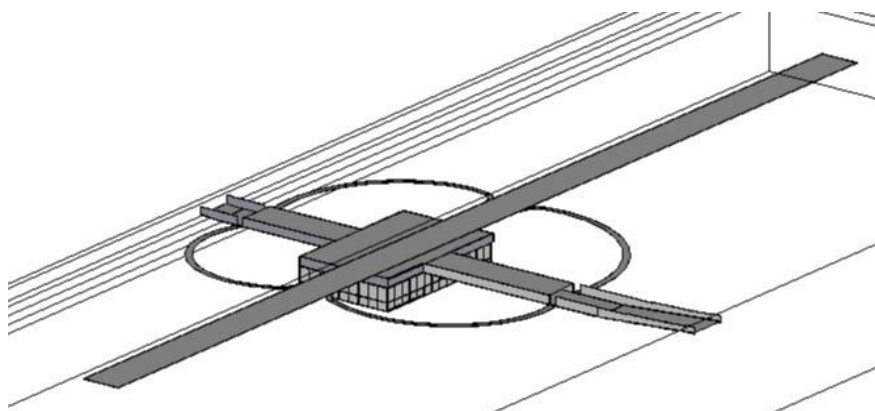


Рисунок 2 – Общий вид подземной развязки

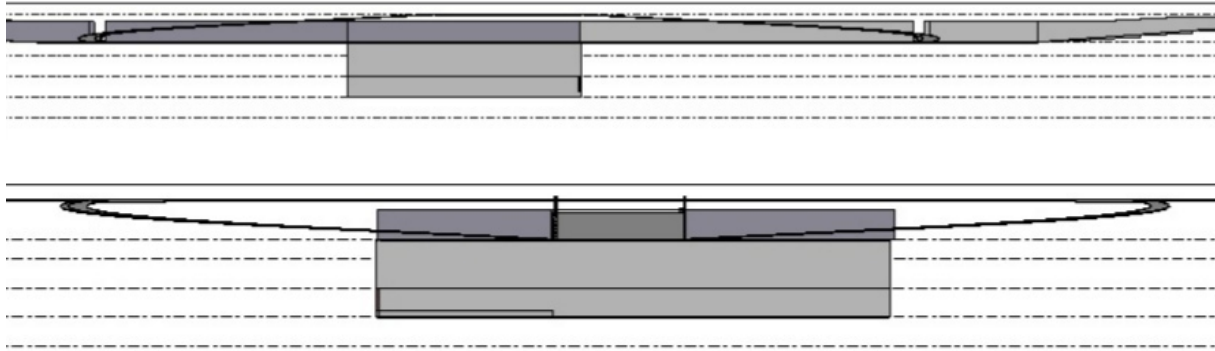


Рисунок 3 – Фасады подземной развязки

Таким образом проект решает проблему транспортного сообщения на пересечении выбранных улиц.

Литература:

1. Google Earth [Электронный ресурс] – Режим доступа: <https://googleearthonline.blogspot.com/>. – Дата доступа: 30.11.2021.