

СТРОИТЕЛЬСТВО ТОННЕЛЯ И НАЗЕМНОГО КОМПЛЕКСА, СОЕДИНЯЮЩЕГО ЧЕВИО И БРИОНЕ В ШВЕЙЦАРИИ

*Вашкевич Егор Александрович, студент 3-го курса
кафедры «Мосты и тоннели»*

*Белорусский национальный технический университет, г. Минск
(Научный руководитель – Яковлев А.А., старший преподаватель)*

Для данной научной работы были выбраны два города в Швейцарии – Чевио и Брионе. Из-за больших горных массивов между городами, было рекомендовано разработать концепцию тоннеля, для улучшения транспортного сообщения между городами. В наземном комплексе, на входе и выходе из тоннеля (Рис. 1) был спроектирован паркинг, концертное помещение, офисный комплекс.

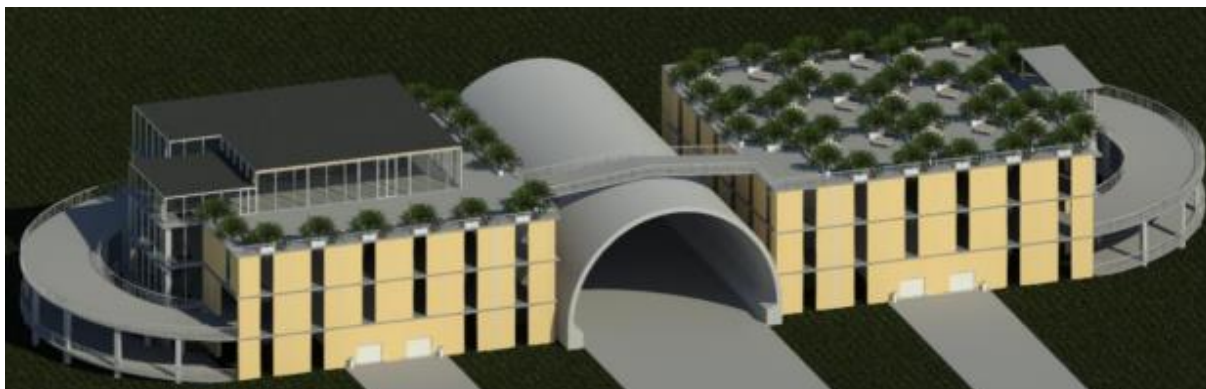


Рисунок 1 – Многофункциональный наземный комплекс



Рисунок 2 – Визуальное изображение портала тоннеля

С помощью спутниковых технологий были получены данные рельефа местности, результате которых был построен продольный профиль тоннеля между городами.



Рисунок 3 – План местности

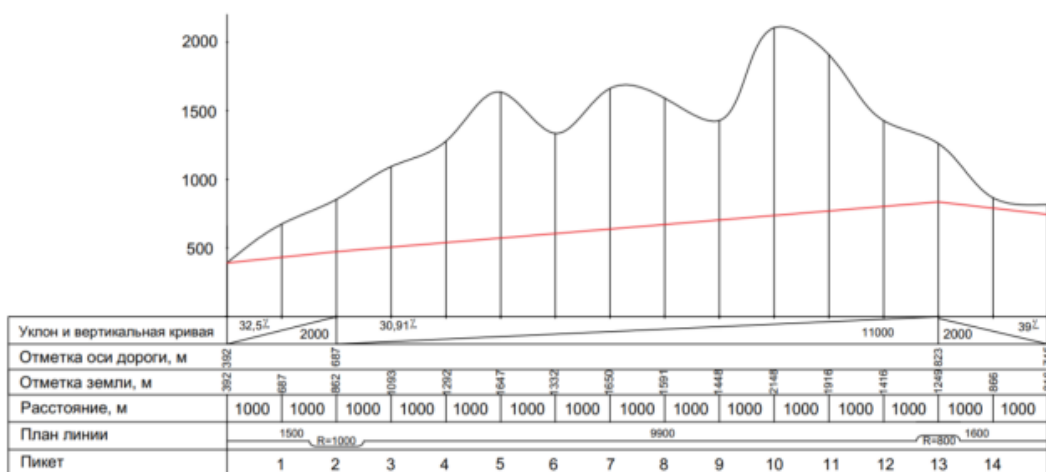


Рисунок 4 – Продольный профиль тоннеля

Проектом строительства предусмотрено прохождение тоннеля длиной 15 км. Максимальный уклон проезжей части не превышает 30% (Рис. 4). Расчетная скорость движения автотранспортного транспорта в тоннеле должна составлять 90-110 км/ч.

Литература:

1. Маковский Л.В. «Проектирование автотрасс и городских тоннелей» М., Транспорт, 1993 г.
2. Колокова Н. М., Копач Л. М., Файнштейн И. С. «Искусственные сооружения». М., Транспорт, 1998 г.