

Рисунок 2 – Продольный профиль тоннеля

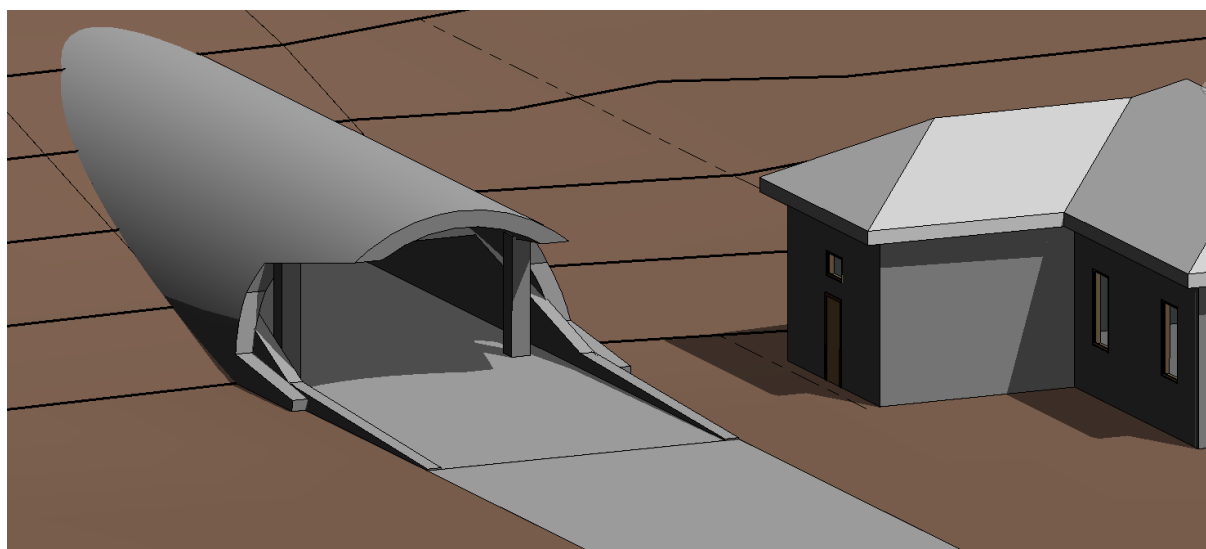


Рисунок 3 – Общий вид портала

Автомобильный тоннель спроектирован в один ярус. Имеет две полосы движения в противоположных направлениях.

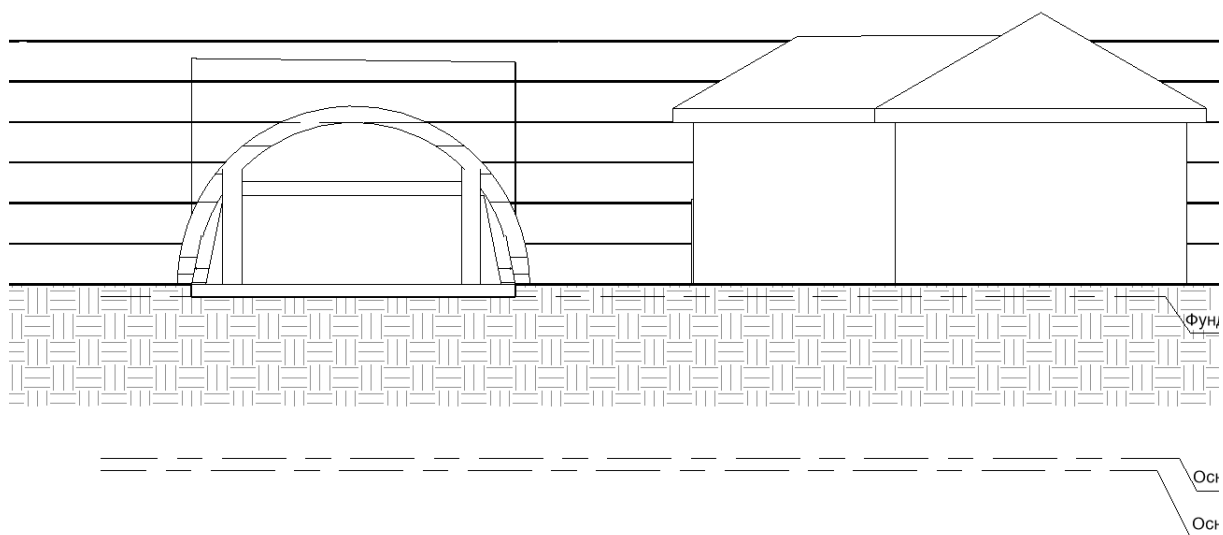


Рисунок 4 – Южный фасад

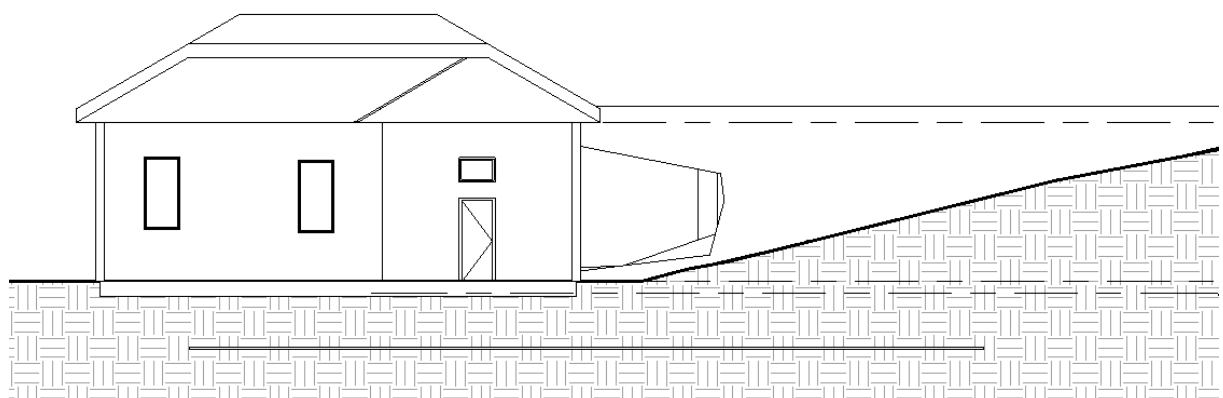


Рисунок 5 – Восточный фасад

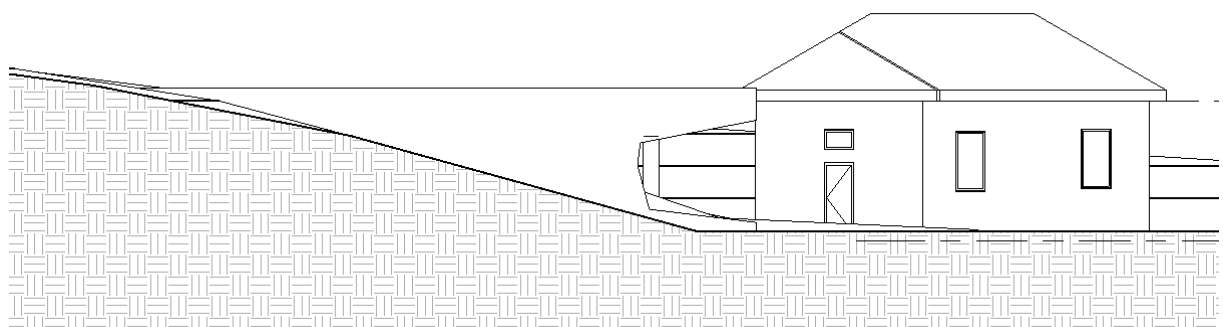


Рисунок 6 – Западный фасад

Литература:

1. Маковский Л.В. «Проектирование автодорожных и городских тоннелей». М., Транспорт, 1993 г.