

## ПРОЕКТ АВТОДОРОЖНОГО ТОННЕЛЯ ВО ФРАНЦИИ

*Кулаго Юлия Владимировна, Кохановская Виктория Эдуардовна,  
студенты 3-го курса кафедры «Мосты и тоннели»*

*Белорусский национальный технический университет, г. Минск  
(Научный руководитель – Яковлев А.А., старший преподаватель)*

В рамках данной работы были выбраны два города во Франции – Париж и Версаль.

Сделав анализ их месторасположение, а также геологический характер местности, было принято решение разработать одноярусный автодорожный тоннель.



Рисунок 1 – План автодорог Париж-Версаль

Расстояние между городами составляет 21 километр.

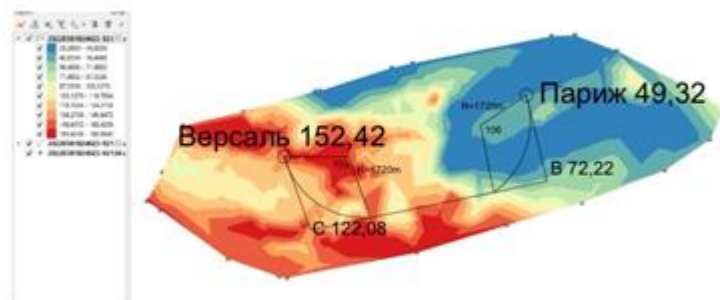


Рисунок 2 – Запроектированный тоннель

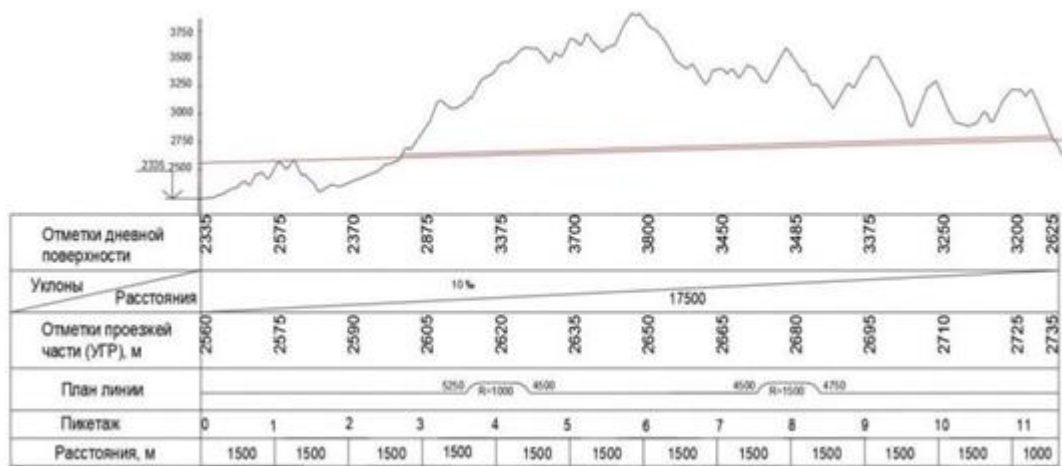


Рисунок 3 – Продольный профиль дороги



Рисунок 4 – Модель портала

В случае нашего тоннеля, он является достаточно протяженным, для устранения аварий, вынужденной остановки, когда транспортное средство

неисправно либо в случае ЧС, при которых подвергаются опасности человеческие жизни, применяют технологию установления специальных камер. Размеры этих камер должны соответствовать размеру автомобиля, с целью возможности разместить в ней автомобиль. Они также могут использоваться автомобилем для совершения маневра в случае необходимости, для укрытия людей, а также для размещения в них необходимого оборудования.

#### Литература:

1. Маковский Л.В. «Проектирование автодорожных и городских тоннелей». М., Транспорт, 1993 г.
2. Гринкевич, И. В. Проект автодорожного тоннеля в Греции [Электронный ресурс]: материалы 76-й студенческой научно-технической конференции. – Минск: БНТУ, 2020.