

TIMBER BRIDGE IN GULOU WATERFRONT

*Лавор Артём Андреевич, студент 4-го курса
кафедры «Мосты и тоннели»*

*Белорусский национальный технический университет, г. Минск
(Научный руководитель – Ходяков В.А., старший преподаватель)*

Luo Studio завершила сложный проект деревянного моста, который в значительной степени вдохновлен традиционным китайским архитектурным стилем, но также имеет некоторые современные решения (Рис.1). Проект одновременно служит крытым переходом и смотровой площадкой в сельской местности Китая.



Рисунок 1 – Деревянный мост в набережной Гулоу

Деревянный мост на набережной Гулоу расположен на культурном курорте в городе Цзянмэнь, провинция Гуандун. Его длина составляет 25 м (82 фута), а его внутренняя площадь составляет 166 кв. м (1786 кв. Футов). Строительство по проекту началось в марте 2021 года и было завершено в январе 2022 года.

Хотя стиль сооружения отсылает к прошлому, его современные решения являются отличным дополнением и включают в себя стеклянные окна в крыше для максимального проникания дневного света внутрь (есть также освещение, установленное для темного времени суток), а также алюминиевые пластины снаружи, которые расположены под углом для защиты интерьера от солнца и дождя, при этом обеспечивая естественную вентиляцию (Рис. 2).

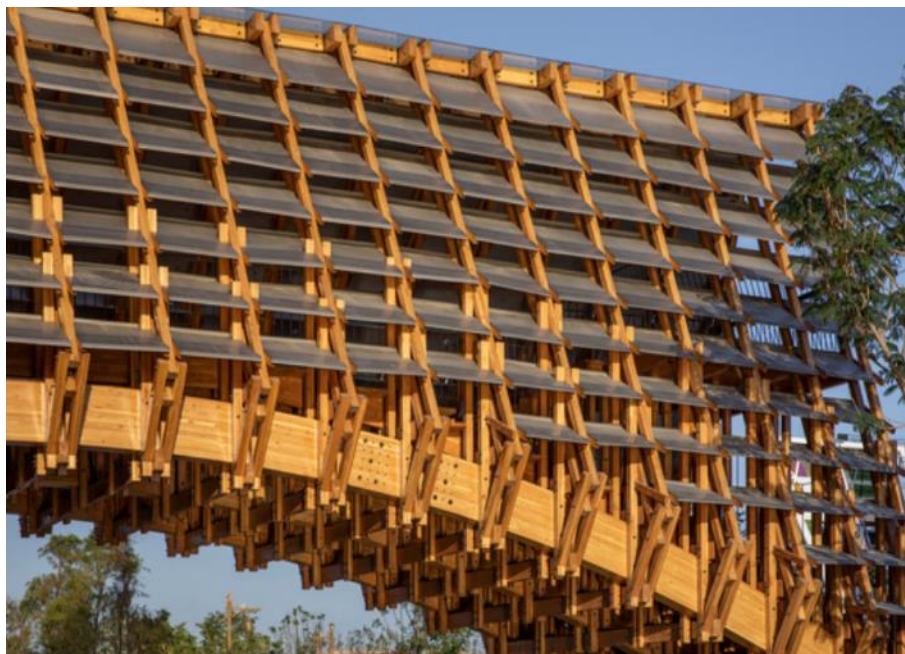


Рисунок 2 – Алюминиевые пластины

Внутри самого моста посетители могут воспользоваться лестницами, ведущих на смотровые площадки (Рис.3). Кроме того, мост имеет арочную форму для обеспечения прохода рыбацких лодок.

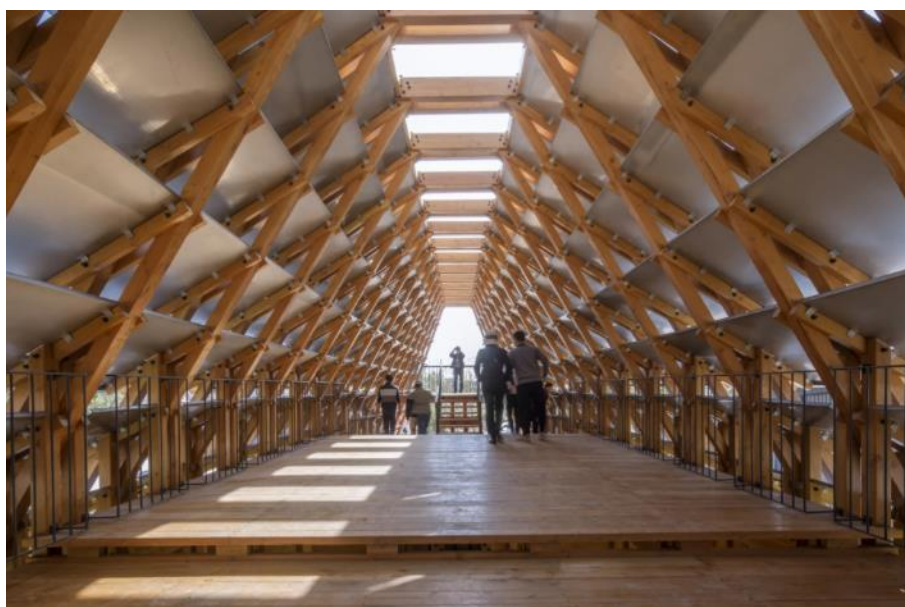


Рисунок 3 – Смотровая площадка

Конструктивно мост поддерживается тремя несущими деревянными арочными балками. Основным строительным материалом, используемым во всей конструкции, является сосна.

Строительство крытого коридора на мостах было старой традицией, отсылающая нас к эпохе Сражающихся царств. «Первоначальный замысел состоял в том, чтобы укрепить конструкцию моста, противостоять дождю и влаге, сохранить древесину сухой и предотвратить ее коррозию. Крытый коридор повышает общую устойчивость конструкции и защищает арочные деревянные конструкции внизу от воздействия солнца и дождя.

Деревянный мост на набережной Гулоу был создан в рамках инициативы правительства по оживлению этого района. Оно стремится смягчить эффект быстрой урбанизации страны, оживляя небольшие деревни, в результате чего многие инновационные и смелые проекты реализуются в сельской местности.

Литература:

1. New Atlas. Beautiful timber bridge puts modern spin on traditional Chinese design [<https://newatlas.com/architecture/timber-bridge-gulou-waterfront/>]: SumProject. — «электрон. дан. — Опубликовано 28.02.2022.