

МНОГОФУНКЦИОНАЛЬНАЯ ПОДЗЕМНАЯ РАЗВЯЗКА В ГОРОДЕ БРЕСТ НА ПЕРЕСЕЧЕНИИ МОСКОВСКОЙ И ПИОНЕРСКОЙ УЛИЦ

*Турляй Игорь Викторович, студент 4-го курса
кафедры «Мосты и тоннели»*

*Белорусский национальный технический университет, г. Минск
(Научный руководитель – Яковлев А.А., старший преподаватель)*

В данном курсовом проекте требуется решить проблему загруженности одного из перекрёстков одного из областных центров Беларуси. В данном проекте могут быть применены различные виды услуг для населения города: развлекательные или торговые центры, спортивные комплексы, торговые или офисные помещения. Исходя из варианта для проектирования и дальнейшего строительства был выбран город Брест, Беларусь. Население Бреста составляет 354 300 человек. Плотность населения 2399 чел./км². Брест — город, находящийся на юго-западной части Белоруссии, является административным центром Брестской области и Брестского района. На 1 января 2020 года население города составило 340 318 человек. Расположен в юго-западной части области, при впадении реки Мухавец в Западный Буг, у государственной границы с Польшей. Город обладает крупным железнодорожным узлом, имеет речной порт и большой транзитный поток. Планируемая скорость потока в тоннеле составляет 80-100 км\ч.



Рисунок 1 – План местности

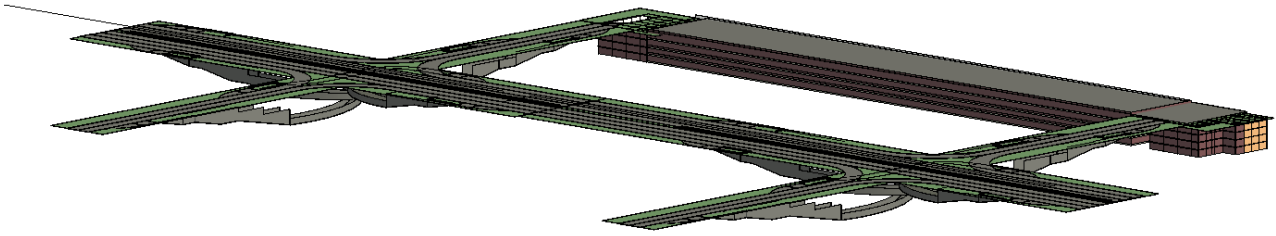


Рисунок 2 – Многофункциональная развязка

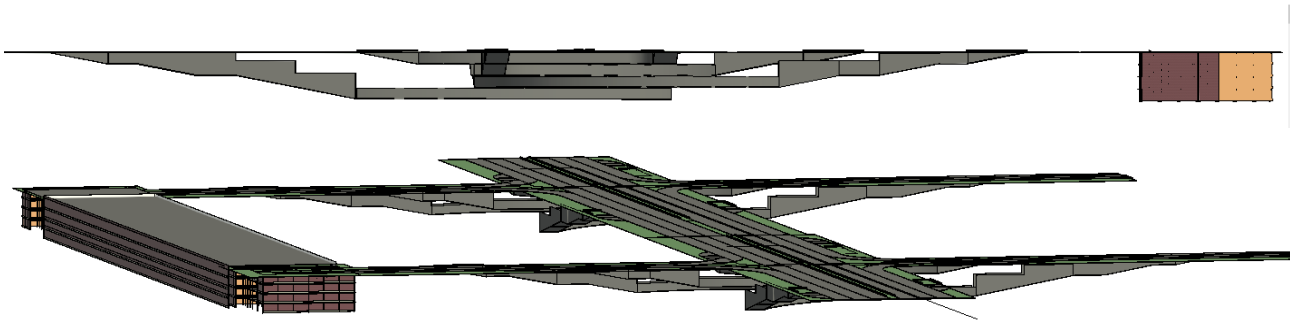


Рисунок 3 – Фасады развязки

Таким образом данная развязка увеличит пропускную способность данного перекрестка, а многофункциональный подземный комплекс добавит количество парковочных мест в этом районе города, количество мест для развлечений и мест для получения различных видов услуг, а также обеспечит рабочими местами большое количество населения.