

ОПРЕДЕЛЕНИЕ И АНАЛИЗ ФАКТОРОВ, ВЛИЯЮЩИХ НА КАЧЕСТВО ПОДГОТОВКИ СТУДЕНТОВ 1 КУРСА

БНТУ, Минск

Для повышения качества подготовки специалистов в первую очередь необходимо выявить факторы, влияющие на повышение успеваемости студентов 1 курса. В результате сравнительного анализа полученных данных мы можем увидеть, с каким уровнем подготовки и какой мотивацией студенты поступают на тот или иной факультет, что в дальнейшем позволит знать, на что делать акцент и какие проводить мероприятия с целью повышения успеваемости.

В ходе исследования контингента студентов 1 курса БНТУ проведено анкетирование студентов следующих специальностей: 1-43 01 02 электроэнергетические системы и сети (энергетический факультет); 1-36 01 01 технология машиностроения (машиностроительный факультет); 1-08 01 01 профессиональное обучение (по направлениям) (инженерно педагогический факультет).

В ходе исследования опрошено 111 первокурсников инженерно-педагогического факультета (ИПФ) БНТУ, 74 первокурсника машиностроительного факультета (МСФ) БНТУ и 49 первокурсников энергетического факультета (ЭФ) БНТУ.

Анкетирование, осуществлялось по следующим признакам:

– суммарное количество баллов по результатам централизованного тестирования;

- учебное заведение, которое окончил студент до поступления в УВО;
- мотивы получения высшего образования;
- фактор выбора специальности.

Рассмотрим результаты анкетирования по каждому фактору:

1. Суммарное количество баллов по результатам централизованного тестирования.

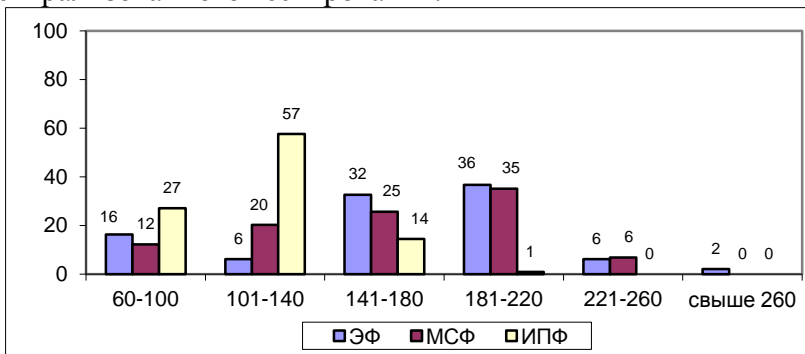


Рисунок 1 – Процентное соотношение суммарного количества баллов по централизованному тестированию абитуриентов, поступивших на ЭФ, МСФ, ИПФ

Из диаграммы (рисунок 1) следует, что суммарное количество баллов по централизованному тестированию у студентов ИПФ намного ниже, чем у студентов МСФ и ЭФ. Впоследствии это скажется на освоении вузовских дисциплин и поэтому следует обратить внимание на данный факт.

2. Учебное заведение, которое окончил студент до поступления в УВО.

На ИПФ поступили студенты, в большинстве своем, окончившие среднюю школу – 70%, процент студентов окончивших лицей или гимназию – 12%, ССУО – 14%, ПТУЗ – 4% (рисунок 2). Аналогичная ситуация на МСФ: 72% окончили среднюю школу, 20% - лицей или гимназию, 4% - ПТУЗ, 4% - ССУО. На ЭФ студенты 1 курса в большинстве

своим окончанием лицей или гимназию – 51%, среднюю школу – 45%, ССУО – 4%.

Анализ полученных результатов показывает, что более высокий проходной балл на специальности ЭФ во многом определен тем, что на этот факультет поступают выпускники лицеев или гимназий.

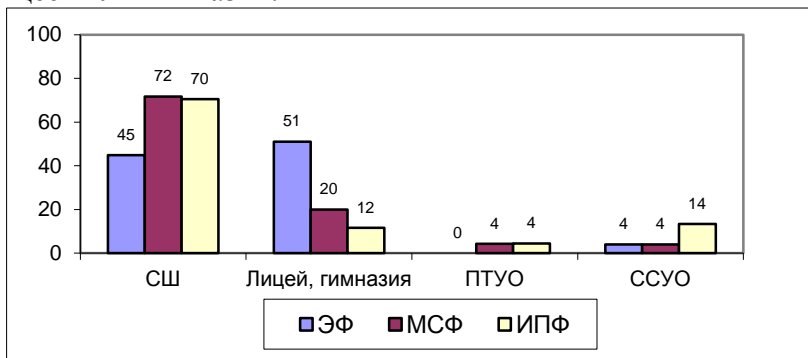


Рисунок 2 – Процентное соотношение абитуриентов поступивших на ЭФ, МСФ, ИПФ после окончания школ, лицеев, гимназий, ПТУО, ССУО

3. Мотивы получения высшего образования.

Мотивация получения высшего образования у студентов 1 курса ИПФ следующая: овладение профессией – 35%, знания – 33%, получение диплома – 26%, отсрочка от службы в армии – 3% и 3% – традиции (рисунок 3). На МСФ 46% студентов 1 курса мотивированы на получение профессии, 25% - на получение диплома; 22% - на овладение знаниями и 7% - поступали с мотивацией получения отсрочки от службы в армии. На ЭФ студенты поступали с мотивацией овладения знаниями, получение профессии и диплома – 31%, 40%, 22% соответственно, 6% студентов поддерживают традиции, а 1% - поступили чтобы получить отсрочку от армии.

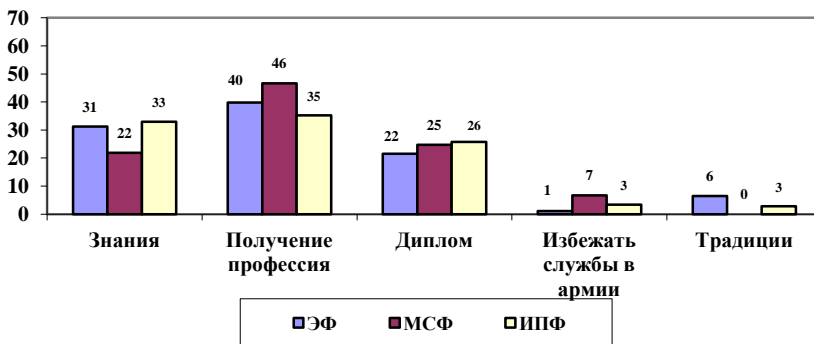


Рисунок 3 – Мотивы получения высшего образования абитуриентами, поступившими на ЭФ, МСФ, ИПФ, %

4. На что ориентировались студенты при выборе БНТУ.

Выбор БНТУ студентами 1 курса обусловлен следующими факторами: важно поступить в БНТУ на любую специальность – 55% на ИПФ, 34% на МСФ и 16% на ЭФ; важно поступить на данную специальность – 10% на ИПФ, 15% - на МСФ, 24% на ЭФ; важно поступить в БНТУ на данную специальность – 28% на ИПФ, 36% на МСФ, 58% на ЭФ; не важно куда поступать – 7% на ИПФ, 15% на МСФ, 2% на ЭФ (рисунок 4).

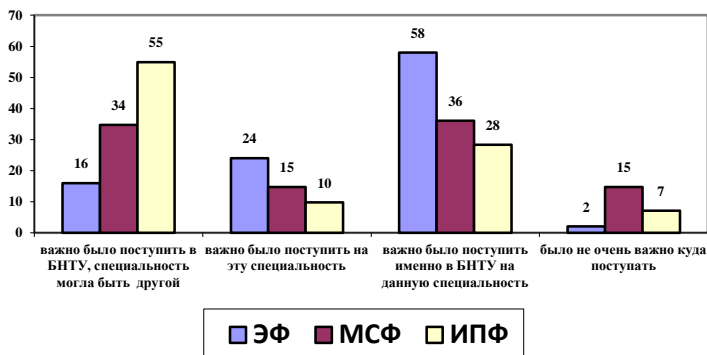


Рисунок 4 – Процентное соотношение факторов, влияющих на выбор специальности при поступлении студентов на ЭФ, МСФ, ИПФ

Из выше приведенных данных следует, что большинство студентов 1 курса ЭФ поступали в БНТУ на выбранную ими специальность осознанно и целенаправленно. Про студентов ИПФ и МСФ такого сказать нельзя, так как их выбор будущей специальности обусловлен тем, чтобы поступить в БНТУ на любой факультет и на любую специальность.

Проанализировав результаты анкетирования, можно утверждать, что контингент студентов энергетического факультета имеет более высокий уровень первоначальной подготовки и мотивации по сравнению со студентами машиностроительного и инженерно-педагогического факультетов. Отсюда следует, что для повышения качества подготовки студентов 1 курса, поступивших на ИПФ, необходимо разработать комплекс специальных организационно-педагогических мероприятий, направленных на устранение выявленных недостатков их базовой подготовки.