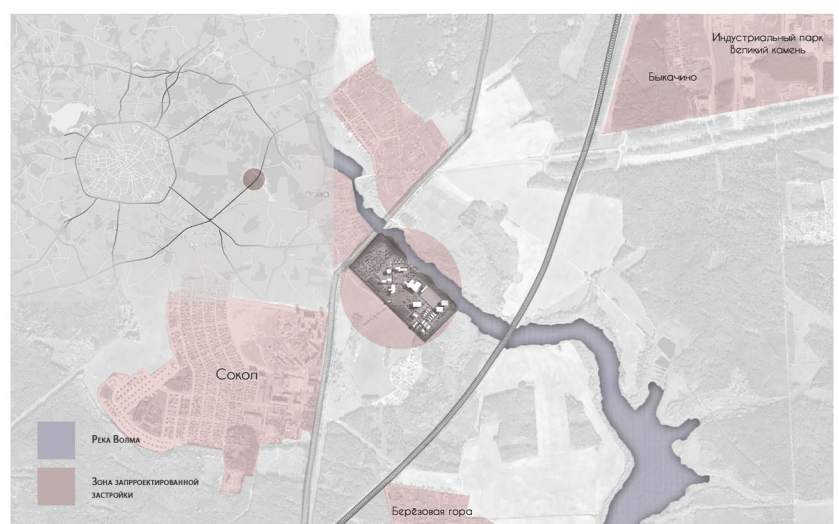


СХЕМА РАСПОЛОЖЕНИЯ ПРОЕКТИРУЕМОЙ ТЕРРИТОРИИ



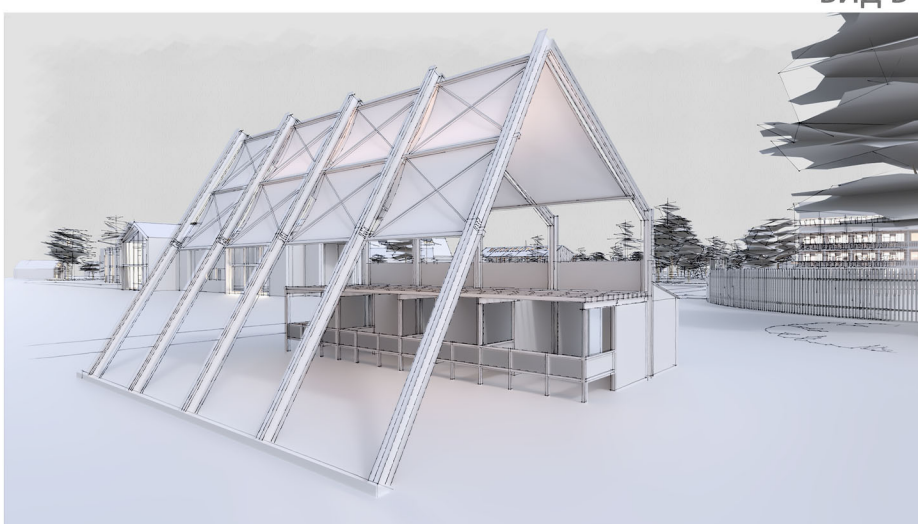
СИТУАЦИОННАЯ СХЕМА



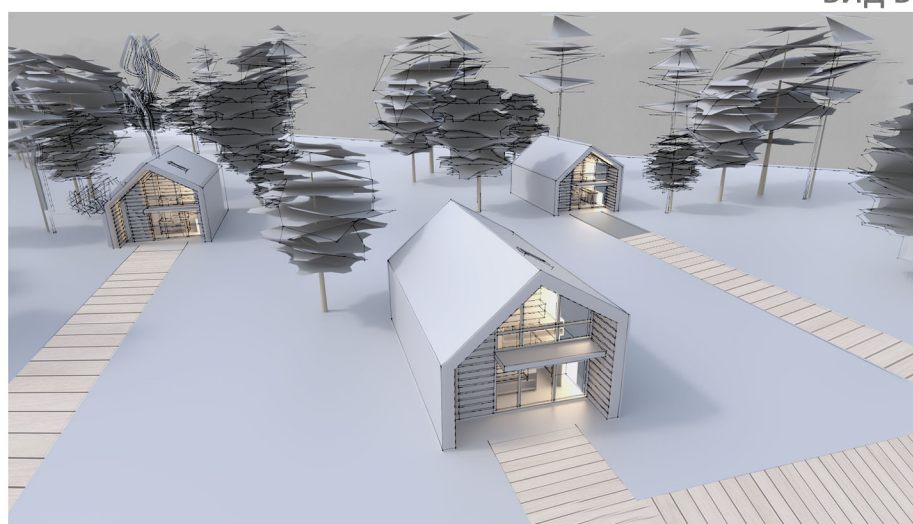
ВИД А



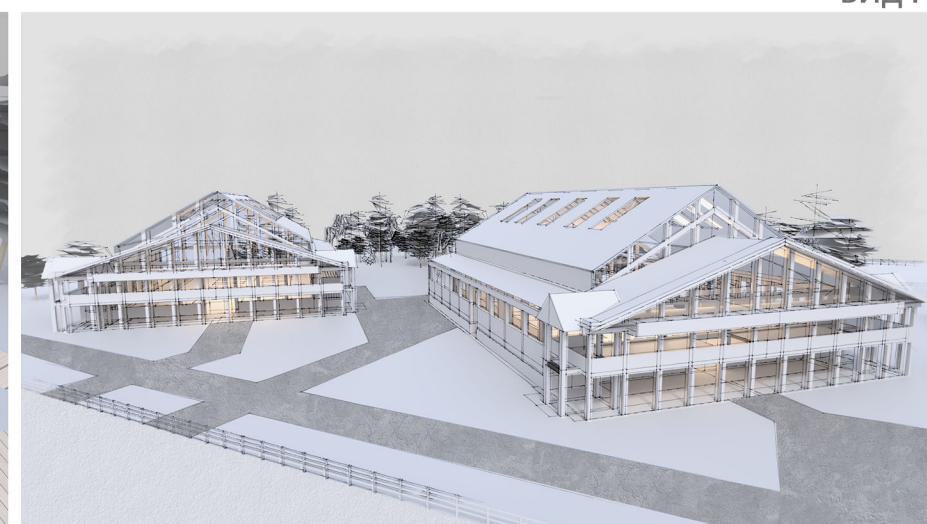
ВИД Б



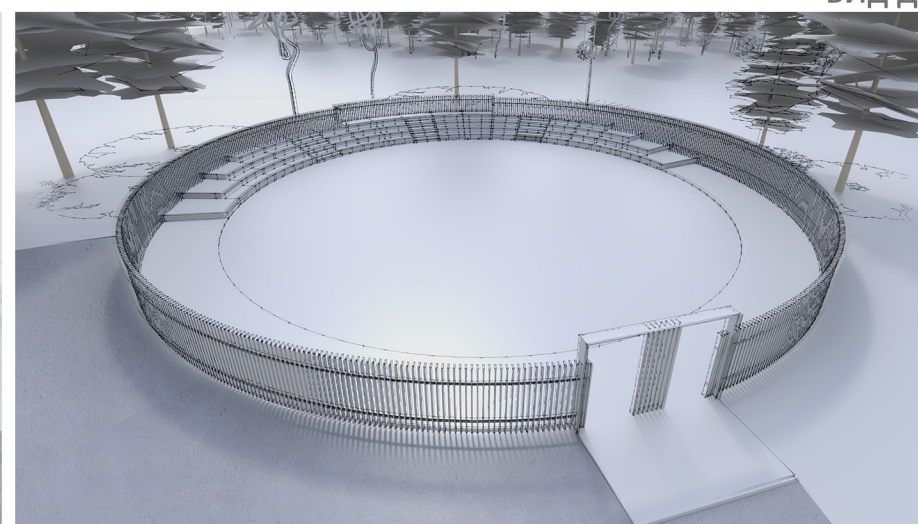
ВИД В



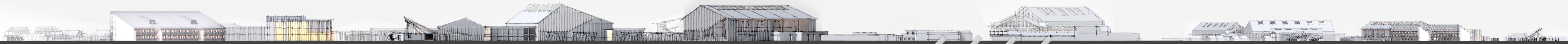
ВИД Г



ВИД Д



## «КОННО-СПОРТИВНЫЙ КОМПЛЕКС ВБЛИЗИ МИКРОРАЙОНА СОКОЛ»



ГЕНЕРАЛЬНЫЙ ПЛАН М1:500

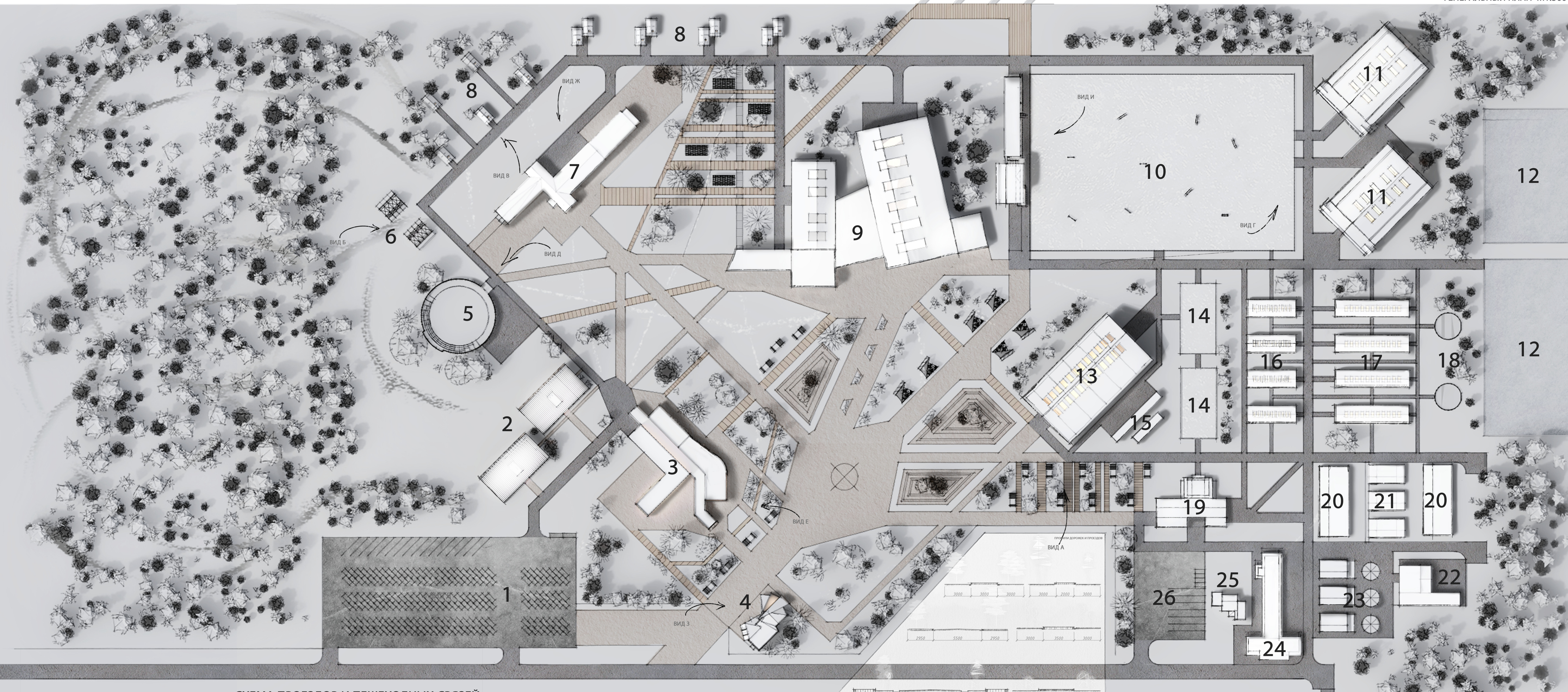
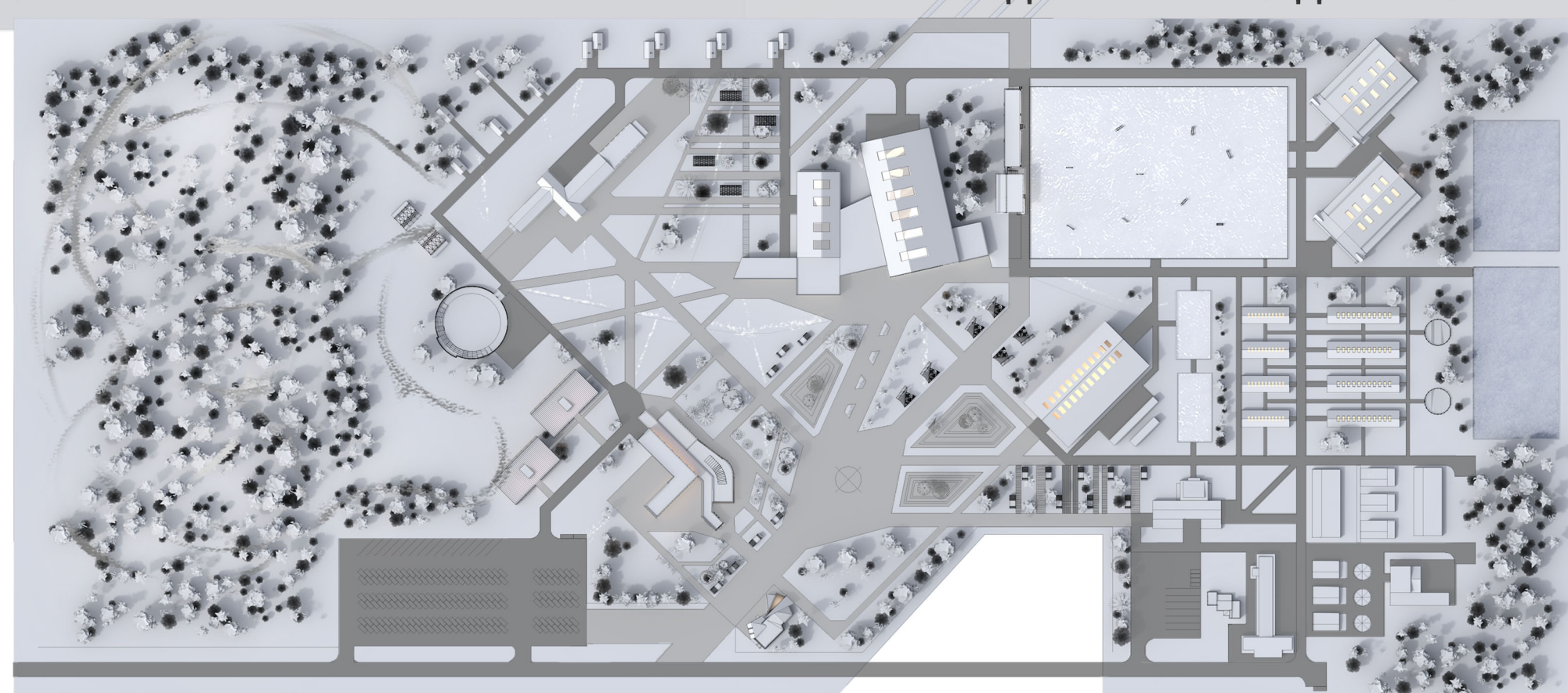


СХЕМА ПРОЕЗДОВ И ПЕШЕХОДНЫХ СВЯЗЕЙ



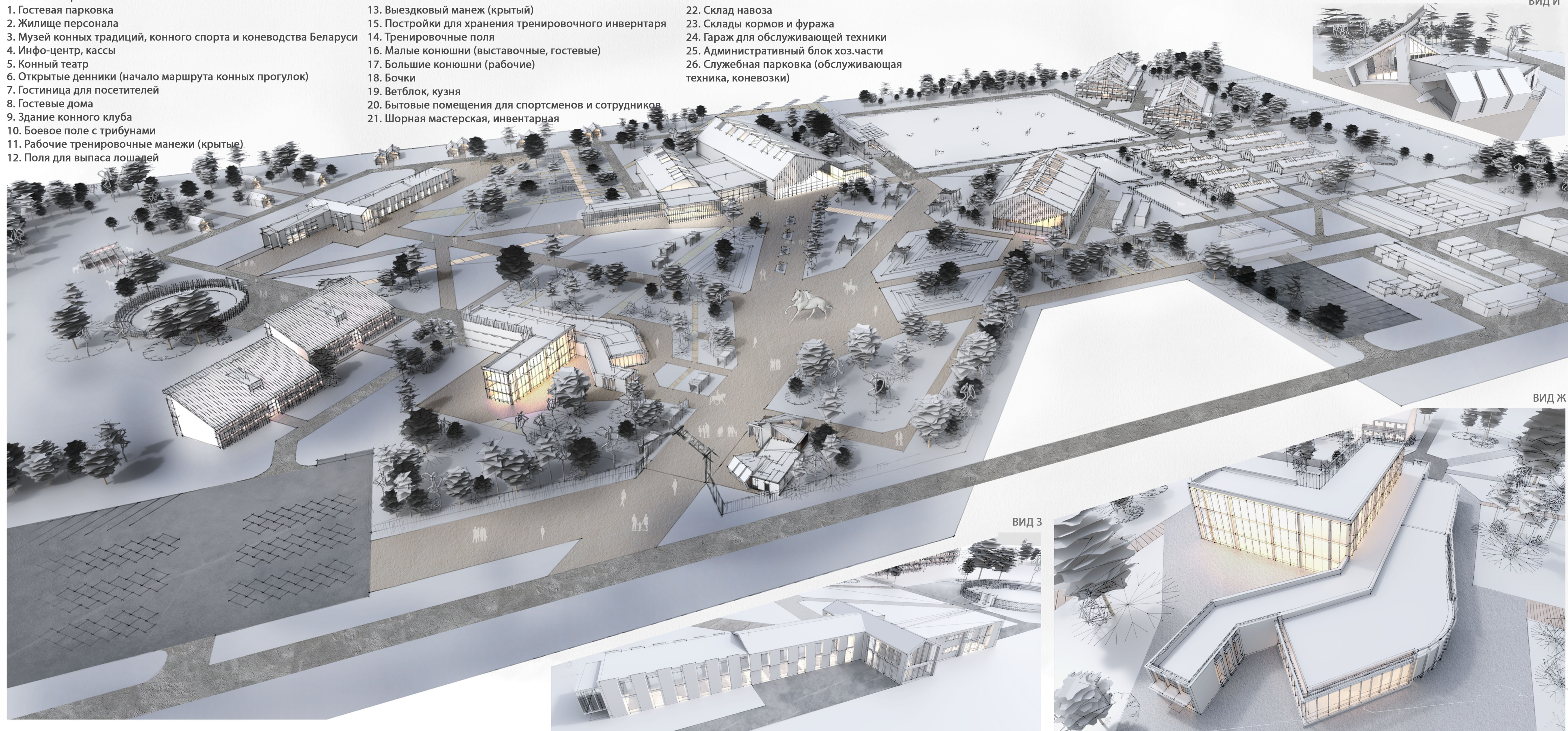
ЭКСПЛИКАЦИЯ ГЕНПЛАНА:

1. Гостевая парковка
2. Жилище персонала
3. Музей конных традиций, конного спорта и коневодства Беларуси
4. Инфо-центр, кассы
5. Конный театр
6. Открытые денники (начало маршрута конных прогулок)
7. Гостиница для посетителей
8. Гостевые дома
9. Здание конного клуба
10. Боевое поле с трибунами
11. Рабочие тренировочные манежи (крытые)
12. Поля для выпаса лошадей

13. Выездковой манеж (крытый)
14. Постройки для хранения тренировочного инвентаря
15. Тренировочные поля
16. Малые конюшни (выставочные, гостевые)
17. Большие конюшни (рабочие)
18. Бочки
19. Ветблок, кухня
20. Бытовые помещения для спортсменов и сотрудников
21. Шорная мастерская, инвентарная

22. Склад навоза
23. Склады кормов и фуража
24. Гараж для обслуживающей техники
25. Административный блок хозяйства
26. Службная парковка (обслуживающая техника, коневозки)

ВИД И



ВИД Ж

СХЕМА ФУНКЦИОНАЛЬНОГО ЗОНИРОВАНИЯ



- | ОБЩЕСТВЕННАЯ ЗОНА                 | СПОРТИВНАЯ ЗОНА                      | ХОЗЯЙСТВЕННАЯ ЗОНА                                   |
|-----------------------------------|--------------------------------------|--|
| - зона тихого отдыха - 1          | - зона проведения соревнований - 6   | - зона ветеринарного блока и кухни - 12              |
| - зона зрелищных мероприятий - 2  | - зона тренировок спорт. лошадей - 7 | - зона хранения обмундирования и инвентаря - 13      |
| - зона гостиничного комплекса - 3 | - зона тренировок жокеев - 8         | - зона хранения кормов и фуража - 14                 |
| - зона жилья для работников - 4   | - зона конюшен - 9                   | - зона складирования твердых отходов - 15            |
| - зона общения и просвещения - 5  | - зона выпаса лошадей - 10           | - зона хранения и ремонта обслуживающей техники - 16 |
|                                   | - зона конных прогулок - 11          |  |

НАЗВАНИЕ ПРОЕКТА: «КОННО-СПОРТИВНЫЙ КОМПЛЕКС ВБЛИЗИ МИКРОРАЙОНА СОКОЛ»

НОМИНАЦИЯ: «ГРАДОСТРОИТЕЛЬСТВО»

АВТОР ПРОЕКТА: АНИСКЕВИЧ КСЕНИЯ ОЛЕГОВНА

РУКОВОДИТЕЛЬ ПРОЕКТА: ДЕМЬЯНОВИЧ НАДЕЖДА

**АННОТАЦИЯ:**

ТЕМА РАЗВИТИЯ КОННОГО СПОРТА И ИНФРАСТРУКТУРЫ КОННО-СПОРТИВНЫХ КОМПЛЕКСОВ ДОСТАТОЧНО АКТУАЛЬНА – ПОТРЕБНОСТЬ НАСЕЛЕНИЯ В НОВЫХ ВИДАХ ОТДЫХА И РАЗВЛЕЧЕНИЙ В ТЕСНОМ КОНТАКТЕ С ПРИРОДОЙ РАСТЕТ С КАЖДЫМ ГОДОМ, И КОННЫЙ ТУРИЗМ ВМЕСТЕ С ДРУГИМИ ВИДАМИ ВЗАИМОДЕЙСТВИЯ С ЛОШАДЬМИ ЯВЛЯЕТСЯ ПРЕКРАСНОЙ АЛЬТЕРНАТИВОЙ АКТИВНЫМ ВИДАМ ОТДЫХА. ОБЩЕНИЕ И ВЗАИМОДЕЙСТВИЕ С ЛОШАДЬМИ БЛАГОПРИЯТНО СКАЗЫВАЕТСЯ НА СОСТОЯНИИ ЧЕЛОВЕКА, КАК МОРАЛЬНОМ, ТАК И ФИЗИЧЕСКОМ, ПОЭТОМУ РЕШЕНИЕ РАЗВИВАТЬ КОННЫЙ ТУРИЗМ МОЖНО НАЗВАТЬ ВЕСЬМА УДАЧНЫМ.

КОННО-СПОРТИВНЫЙ КОМПЛЕКС ЗАНИМАЕТ ОБШИРНУЮ ПЛОЩАДЬ (32,66 ГА), И В ПЕРВУЮ ОЧЕРЕДЬ ЭТО ОБУСЛОВЛЕНО ФУНКЦИОНАЛЬНЫМ ЗОНИРОВАНИЕМ И СПЕЦИФИКОЙ КОННОГО СПОРТА В ЦЕЛОМ. ВСЕГО РАЗРАБОТАННЫЙ ГЕНПЛАН ИМЕЕТ ТРИ ОСНОВНЫЕ ЗОНЫ – ЭТО ОБЩЕСТВЕННАЯ, СПОРТИВНАЯ И ХОЗЯЙСТВЕННАЯ. ВЗАИМОДЕЙСТВИЮ С ЛОШАДЬМИ ОТДАНО ПРЕИМУЩЕСТВО НЕСМОТРИ НА ТО, ЧТО ЗАПРОЕКТИРОВАННЫЙ КОМПЛЕКС ПРЕДОСТАВЛЯЕТ ШИРОКИЙ СПЕКТР УСЛУГ, ИМЕННО ПОЭТОМУ СПОРТИВНАЯ ЗОНА ЗАНИМАЕТ 56%, ОБЩЕСТВЕННАЯ ЗОНА – 32%, А ХОЗЯЙСТВЕННАЯ ЗОНА – 12%. РЕКРЕАЦИОННАЯ ФУНКЦИЯ ЯВЛЯЕТСЯ ВЕДУЩЕЙ, ПОЭТОМУ ДЛЯ ОБЪЕКТА ОСОБЕННО ВАЖНА ИНТЕГРИРОВАННОСТЬ В ПРИРОДУ, КРАСИВЫЙ ЛАНДШАФТ, ВОЗМОЖНОСТЬ ОРГАНИЗАЦИИ ПРОГУЛОЧНЫХ МАРШРУТОВ РАЗНОЙ СТЕПЕНИ ПРОТЯЖЕННОСТИ, СВЯЗЬ МЕЖДУ ВСЕМИ ПОСТРОЙКАМИ ПРЕДСТАВЛЯЕТ СОБОЙ ЦЕЛОСТНУЮ СИСТЕМУ, ПЛАНИРОВОЧНЫЕ РЕШЕНИЯ КОТОРОЙ НАПРАВЛЕННЫ НА СОЗДАНИЕ МАКСИМАЛЬНО ВОЗМОЖНЫХ УДОБСТВ ДЛЯ ЛЮДЕЙ И ЖИВОТНЫХ. ОСНОВНЫЕ ПОТОКИ РАЗДЕЛЕННЫ, ТОЧКИ ПЕРЕСЕЧЕНИЯ ИНТЕРЕСОВ МИНИМИЗИРОВАНЫ ПО КОЛИЧЕСТВУ.

ЗАПРОЕКТИРОВАННЫЙ КОННО-СПОРТИВНЫЙ КОМПЛЕКС ОБЛАДАЕТ БОЛЬШИМ ПОТЕНЦИАЛОМ ДЛЯ РАЗВИТИЯ РЕКРЕАЦИИ СМОЛЕВИЧСКОГО РАЙОНА, А ТАКЖЕ ДЛЯ ПОВЫШЕНИЯ ИНТЕРЕСА НАСЕЛЕНИЯ К КОННО-СПОРТИВНОЙ ИНДУСТРИИ РЕСПУБЛИКИ БЕЛАРУСЬ.