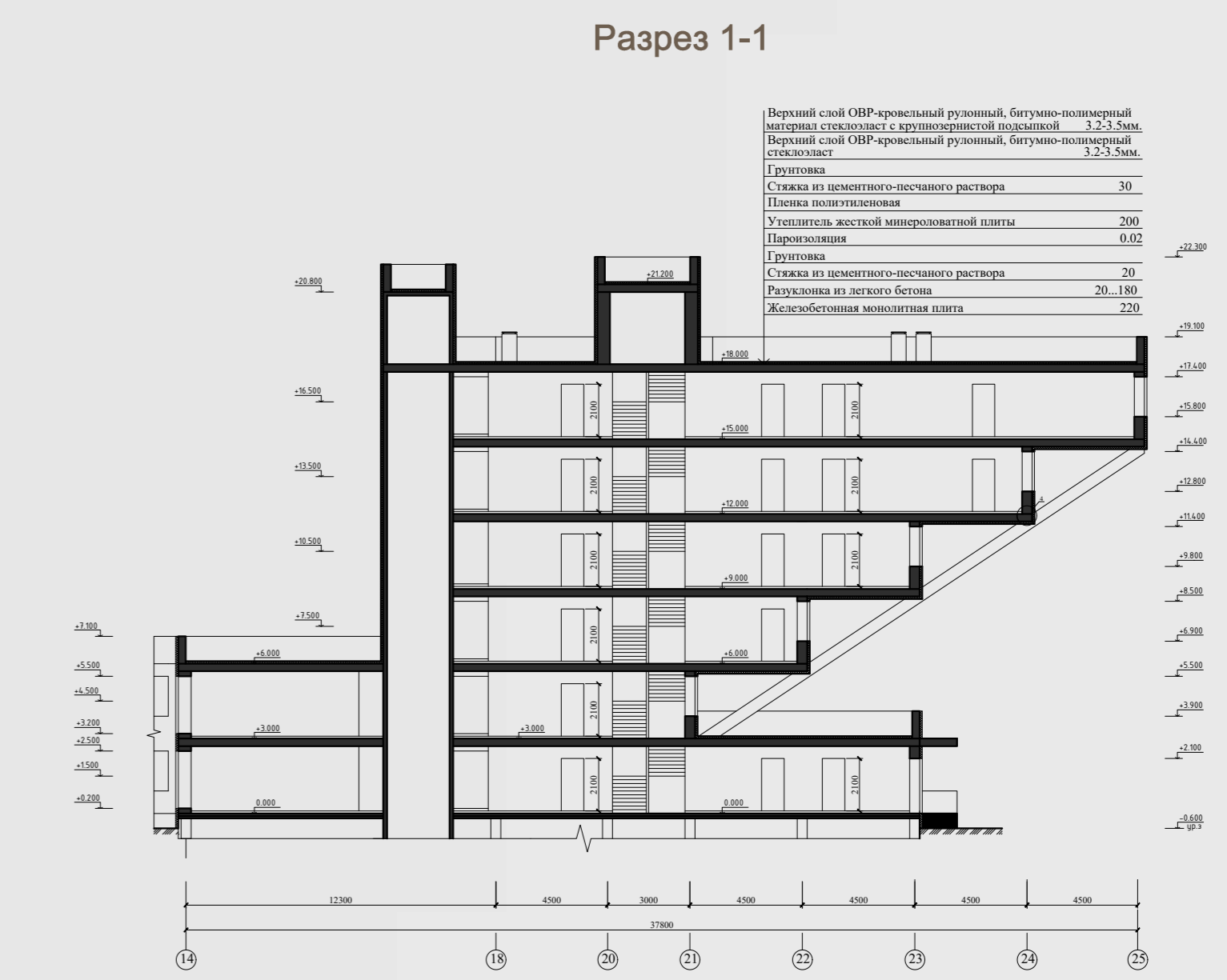
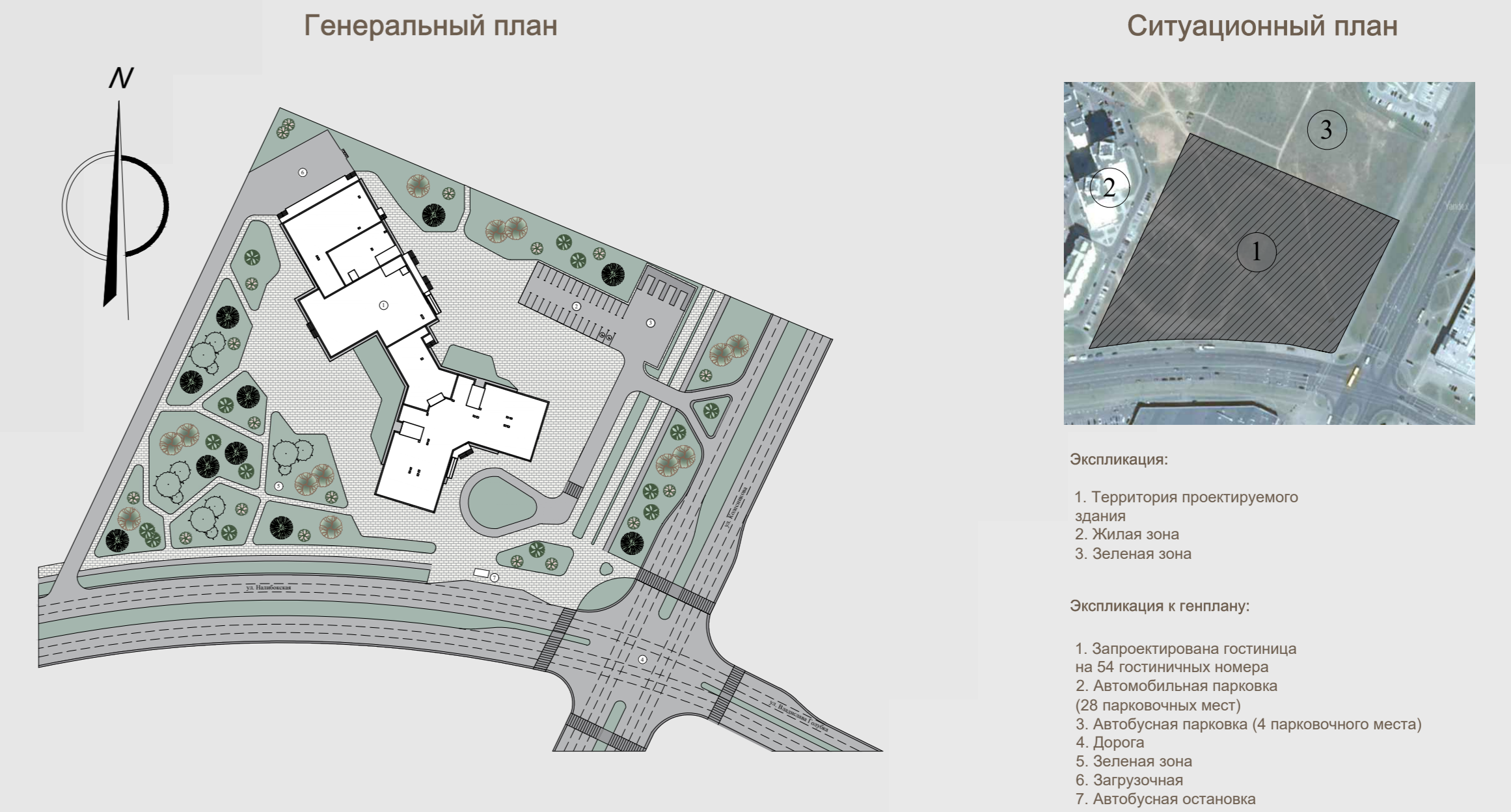


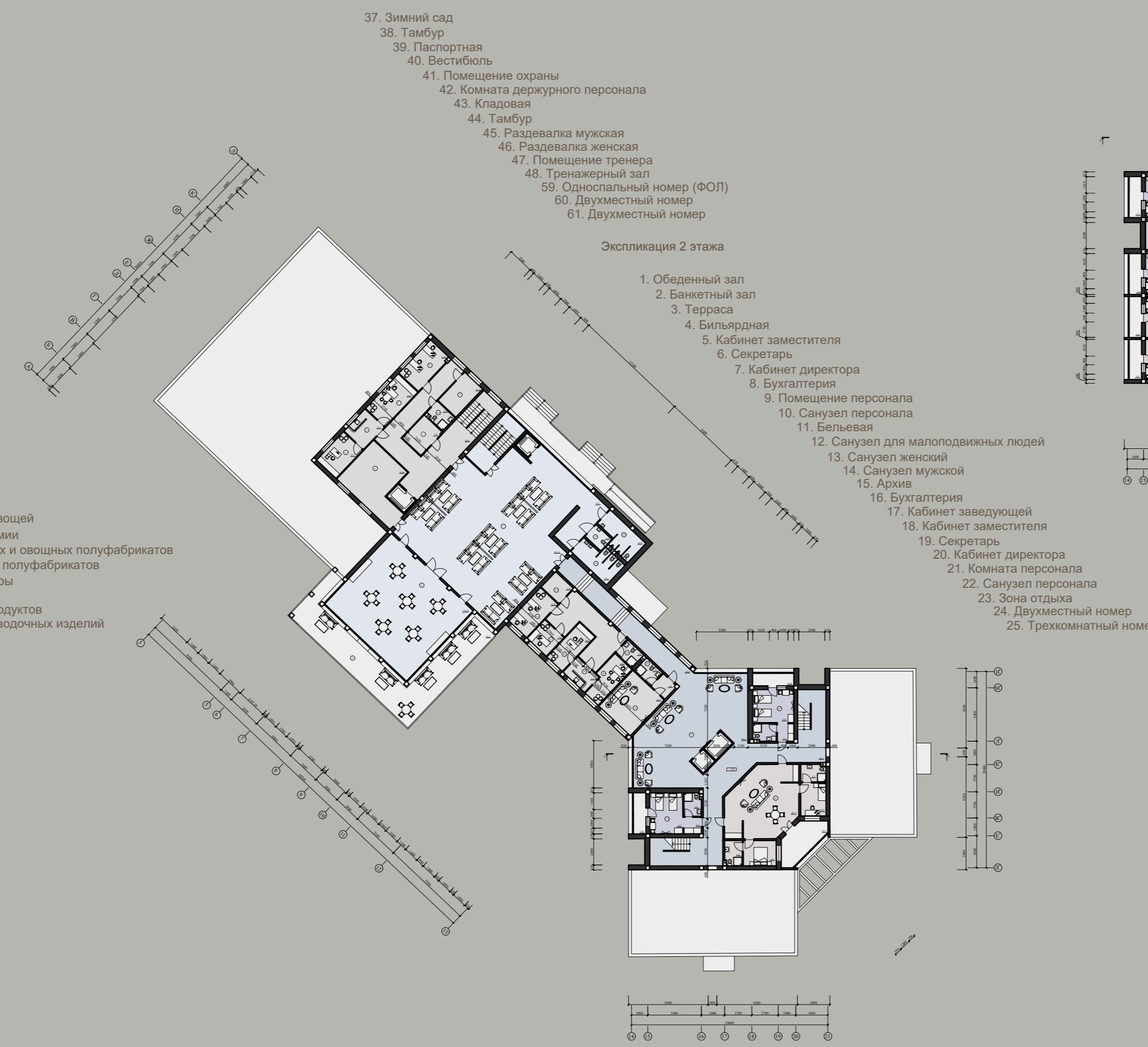
Гостиница



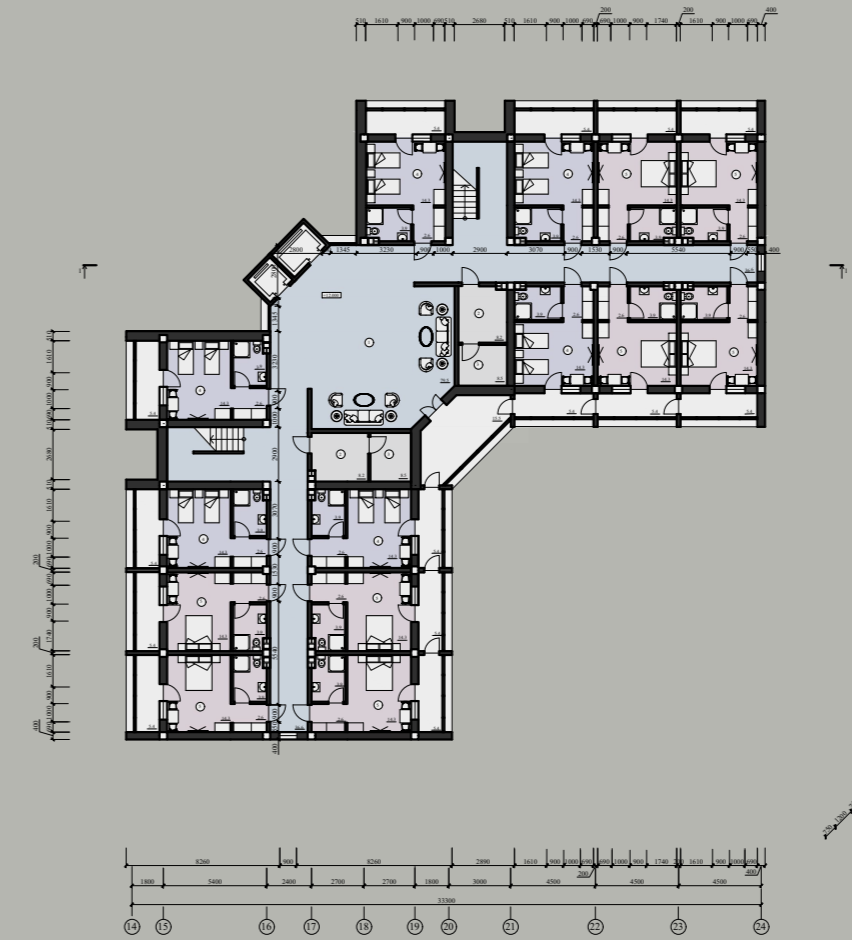
План на отметке 0,000



План на отметке +3000



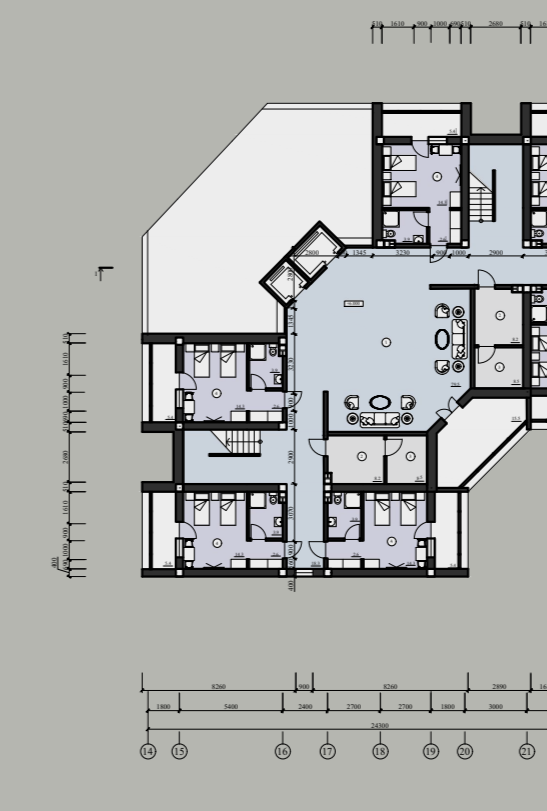
План на отметке +12000



План на отметке +15000



План на отметке +6000



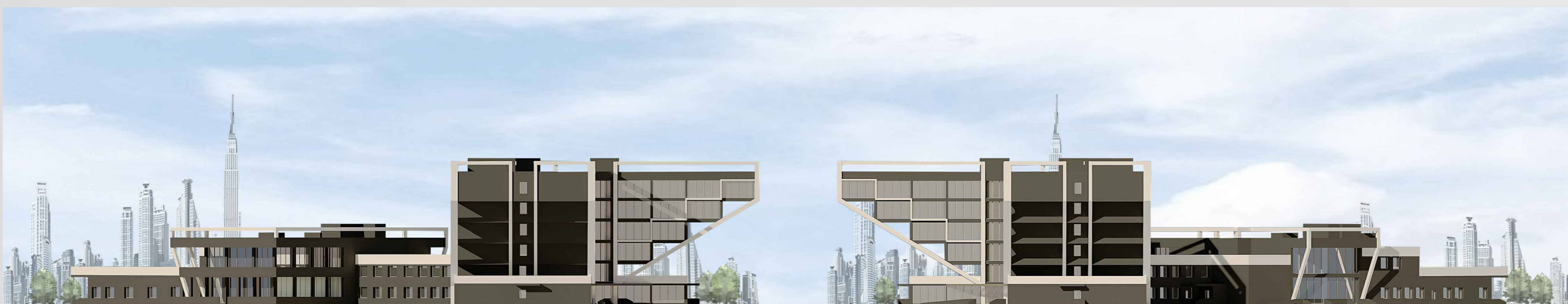
План на отметке +9000



Фасад в осях 1-25

Фасад в осях 25-1

Интерьер банкетного зала



Тема: Гостиница
 Наминация: Архитектура
 Автор: Воробьева Мария Валерьевна
 Руководитель: Беляева Елена Сергеевна

Запроектированная гостиница служит для временного проживания людей, состоящая из 54 номеров, имеющее единое руководство, предоставляющее набор услуг. В основу образа гостиницы легло стремление создать индивидуальное, современное сооружение, которое значительно обогатило бы существующую застройку в пределах перекрестка. Объемно-пространственная композиция здания построена на сочетании динамичных ступенчатых, возрастающих по вертикали форм жилой части сооружения и примыкающих к нему достаточно сложных частей сооружения с помещениями общественного назначения. Здание отличается применением декоративных аутентичных деталей в виде металлических рам, которые объединяют устремленные вверх ступенчатые формы. Центральным главным вход расположен между крыльями жилых корпусов гостиницы. Архитектуру здания дополняют большие плоскости витражного остекления. Таким образом, роль гостиницы в современной инфраструктуре города трудно переоценить. Она должна оправдать все ожидания клиента, стать для него на время уютным и комфортабельным домом, запомниться чем-то индивидуально-неповторимым. Именно создание положительного имиджа гостиницы, представление о ней у клиента как о привлекательном месте, куда хочется вернуться еще раз.