

ЭЛЛИПТИЧЕСКИЙ ТРЕНАЖЕР В ИНТЕРЬЕРЕ



Костель М.С.

«Дизайн-проект оборудования эллиптического тренажера». 2022 г. Компьютерная графика.

Дипломный проект. Руководитель: доцент Кашевский П.А.

Белорусский национальный технический университет, факультет технологий управления и гуманитаризации

ДИЗАЙН-ПРОЕКТ ОБОРУДОВАНИЯ ЭЛЛИПТИЧЕСКОГО ТРЕНАЖЕРА



до
135 кг

Вес пользователя



16

Уровней нагрузки



до **45** см

Длина шага



20 кг

Маховик



Идея проекта: притяжение человека к самосовершенствованию.

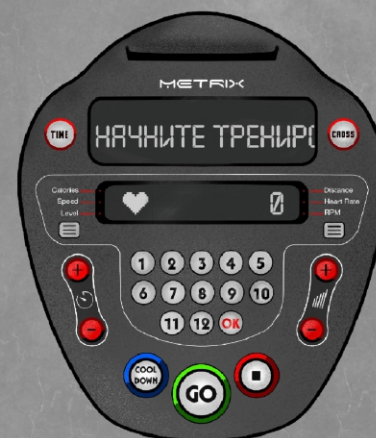
Общая форма обладает пластическими характеристиками свойственных природным формам. Сбалансированная конструкция эллипсоида делает его визуально крепким и надежным.

Движения на тренажере напоминают ходьбу на лыжах.

Даёт нагрузку на ноги, руки и спину, тренирует сердце. Модель предлагается использовать дома или в спортивных учреждениях.

Цветовая палитра: тёмный и светлый графит, красный использован в акцентах и подцветке.

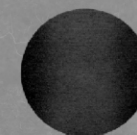
Информативный дисплей



Качественные материалы



- Ударопрочный пластик (АБС) POLYLAC PA-747S



- Сталь Ст3пс

АНАЛИЗ АНАЛОГОВ И ПРОТОТИПОВ ОБОРУДОВАНИЯ ЭЛИПТИЧЕСКОГО ТРЕНАЖЕРА

Внешний вид
тренажера и дисплея



Характеристики

Oxygen Satori EL HRC EXT

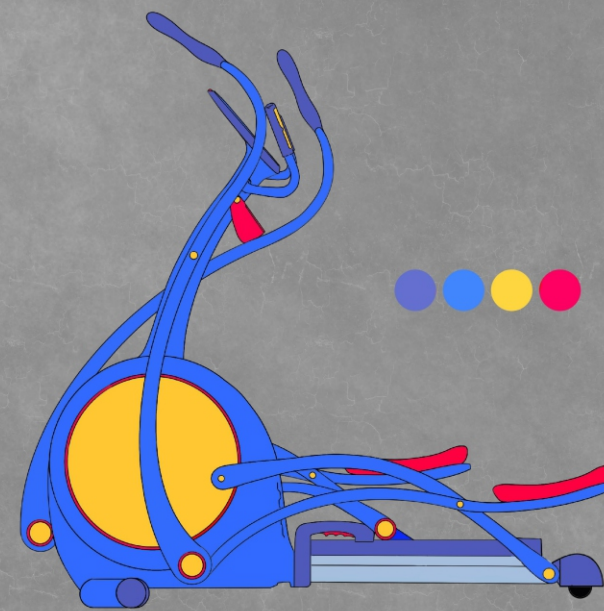
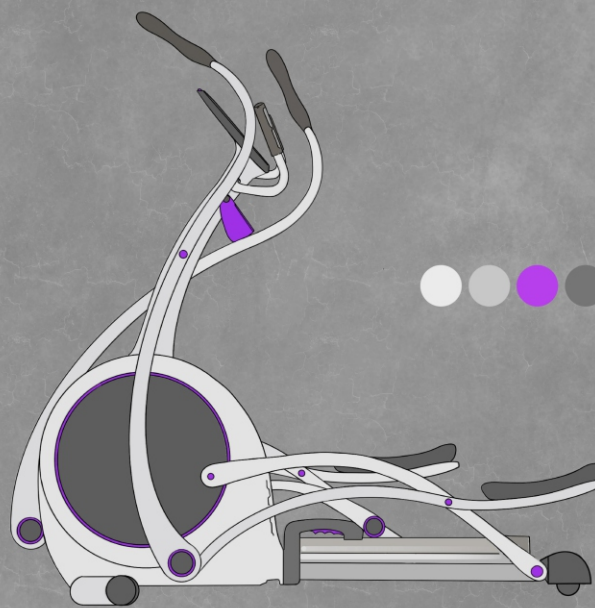
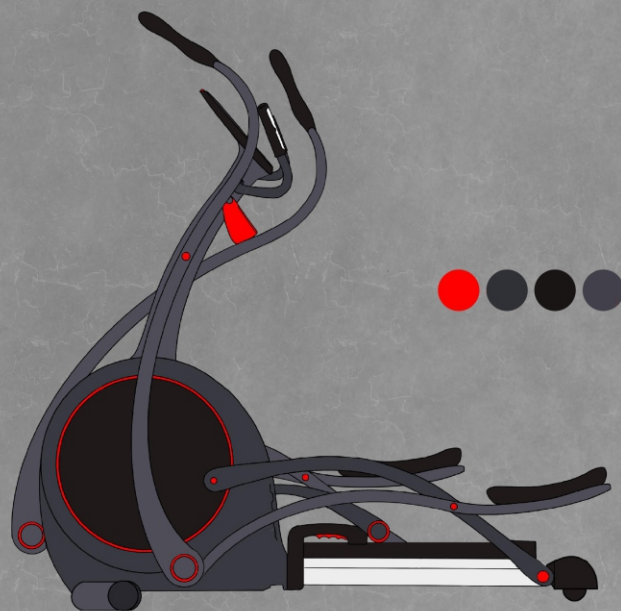
XTERRA FS 3.5

PROXIMA Senator iPro

SOLE E95

Габариты (ВхШхД)	145 x 58 x 172	145 x 52 x 160	190 x 70 x 180	208 x 79 x 170
Вес , кг	50	50	89	107
Вес маховика , кг	10	10	21	12
Q-фактор, см	18	11	8,5	9,3
Длина шага , см	50,5	44	54	51
Уровни нагрузки	16	24	12	10
Максимальная нагрузка , кг	150	120	150	170

ЭСКИЗНЫЙ ПОИСК. ЦВЕТОВОЕ РЕШЕНИЕ ОБОРУДОВАНИЯ ЭЛЛИПТИЧЕСКОГО ТРЕНАЖЕРА



ВЗРЫВ-СХЕМА ОБОРУДОВАНИЯ ЭЛЛИПТИЧЕСКОГО ТРЕНАЖЕРА



Показания дисплея:
пройденное расстояние,
расход калорий, текущая
скорость, частота вращения,
общее время тренировки,
пульс.



Антискользящее
покрытие педалей

Ручка
для перемещения
тренажера

Трек
из авиационного
алюминия

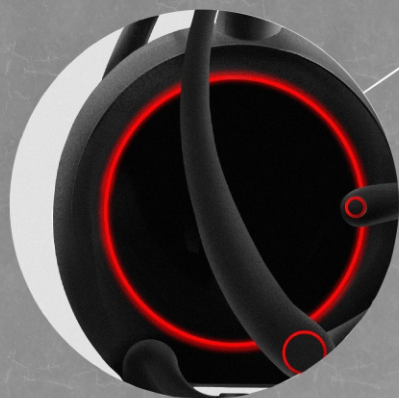


Подстаканник для
бутылки с водой
или шейкера

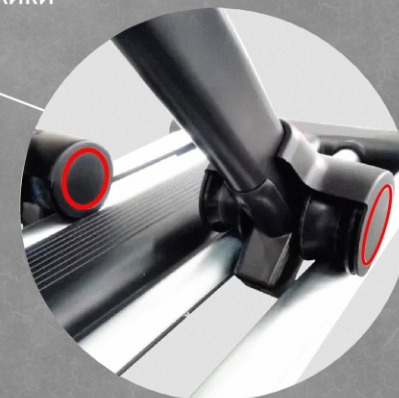


Подсветка махового колеса

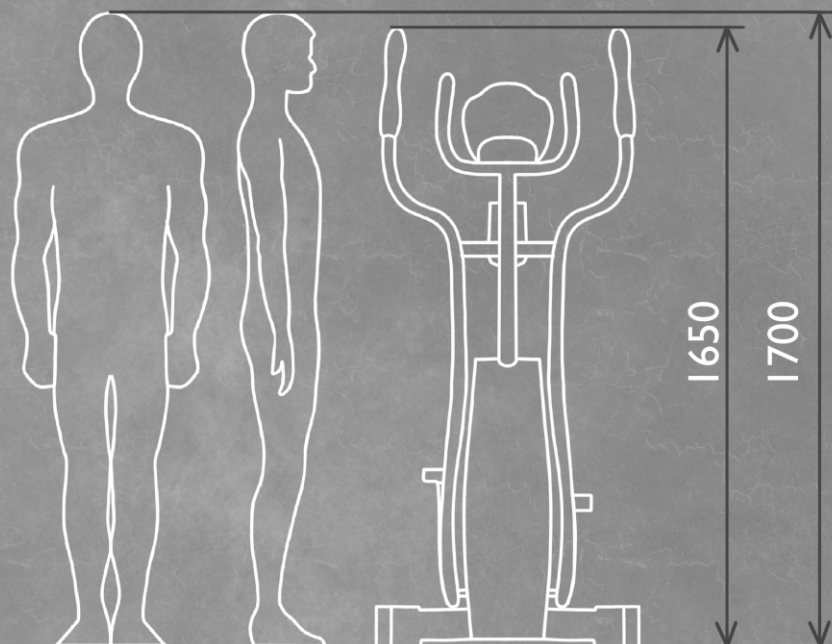
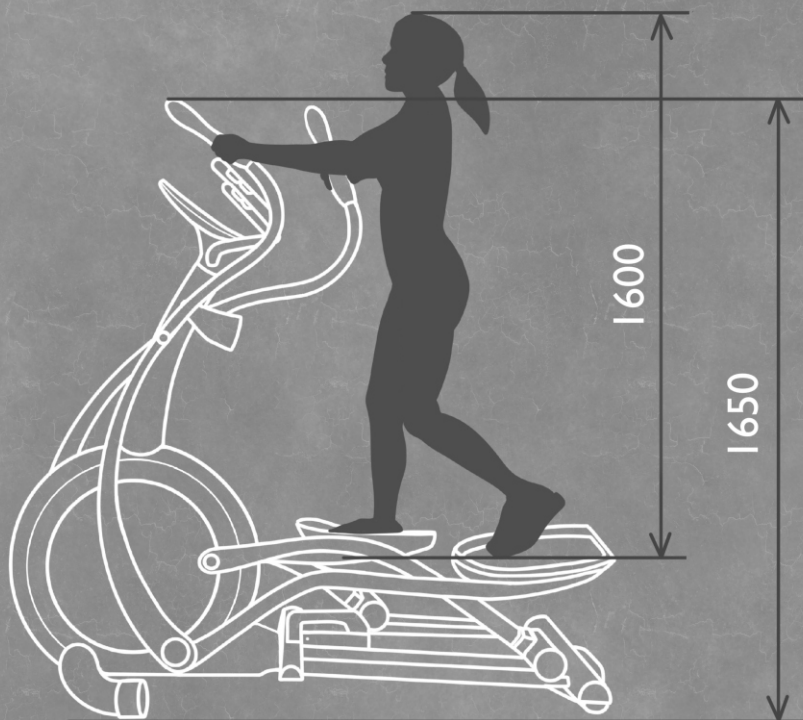
Износоустойчивые
ролики



Регулируемый наклон
рампы позволяет
включить в работу
максимальное
количество мышц.



ЭРГОНОМИКА ОБОРУДОВАНИЯ ЭЛЛИПТИЧЕСКОГО ТРЕНАЖЕРА



Работа мышц



- Бицепс/ Трицепс
- Пресс
- Ягодицы
- Квадрицепсы
- Икроножные мышцы

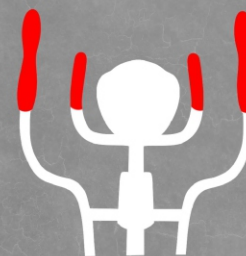


45 см
Длина шага



6 см
Q-фактор

- Антискользящая поверхность педалей
- Многохватовые рукоятки



ЭКОНОМИЧЕСКИЕ ПОКАЗАТЕЛИ ЗАТРАТ НА ПРОИЗВОДСТВО ОБОРУДОВАНИЯ ЭЛЛИПТИЧЕСКОГО ТРЕНАЖЕРА

Наименование показателей	Значение показателей
Объем выпуска, шт.	100,00
Стоимость материалов, бел. руб.	1079,15
Фонд оплаты труда основных рабочих, бел. руб.	302,19
Общепроизводственные расходы, бел. руб.	30,82
Общехозяйственные расходы, бел. руб.	34,75
Полная себестоимость, бел. руб.	242847,39
Полная себестоимость за единицу продукции, бел. руб.	2428,47
Отпускная цена единицы продукции, бел. руб.	3205,86
Выручка, бел. руб.	320585,59
Прибыль от реализации, бел. руб.	777,11
Чистая прибыль, бел. руб.	637,23
Рентабельность, %.	26,24