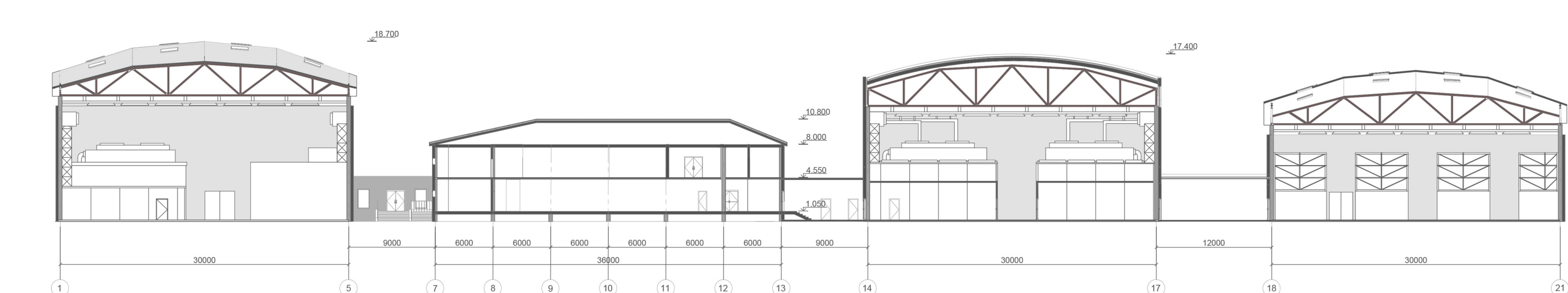
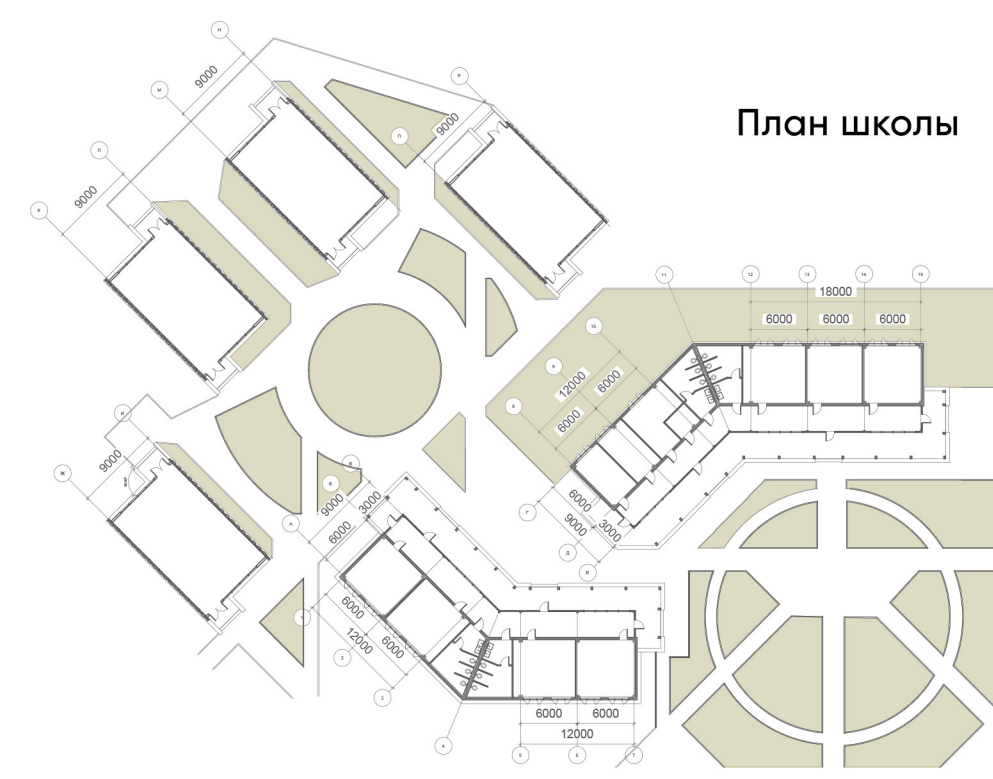
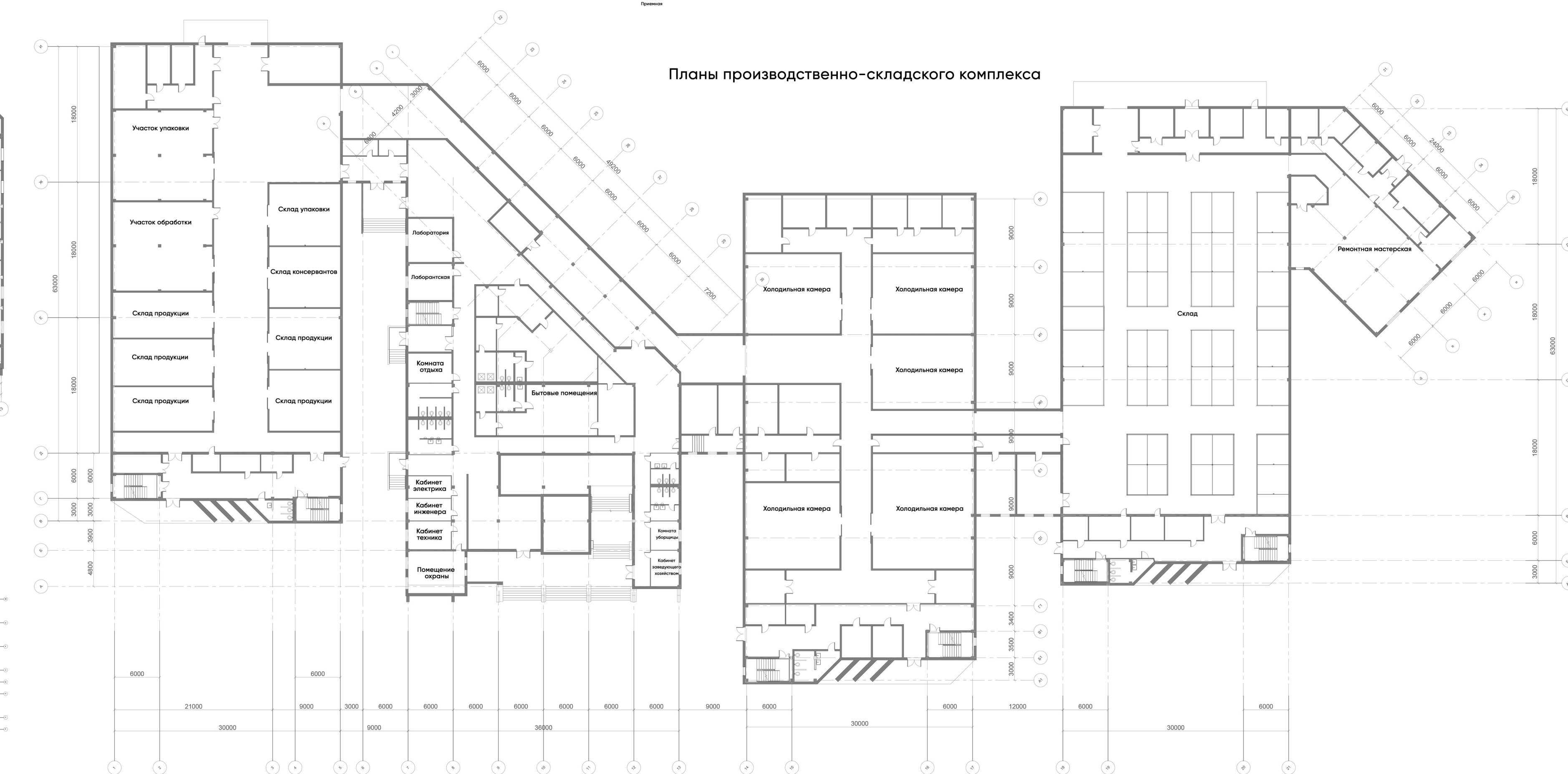
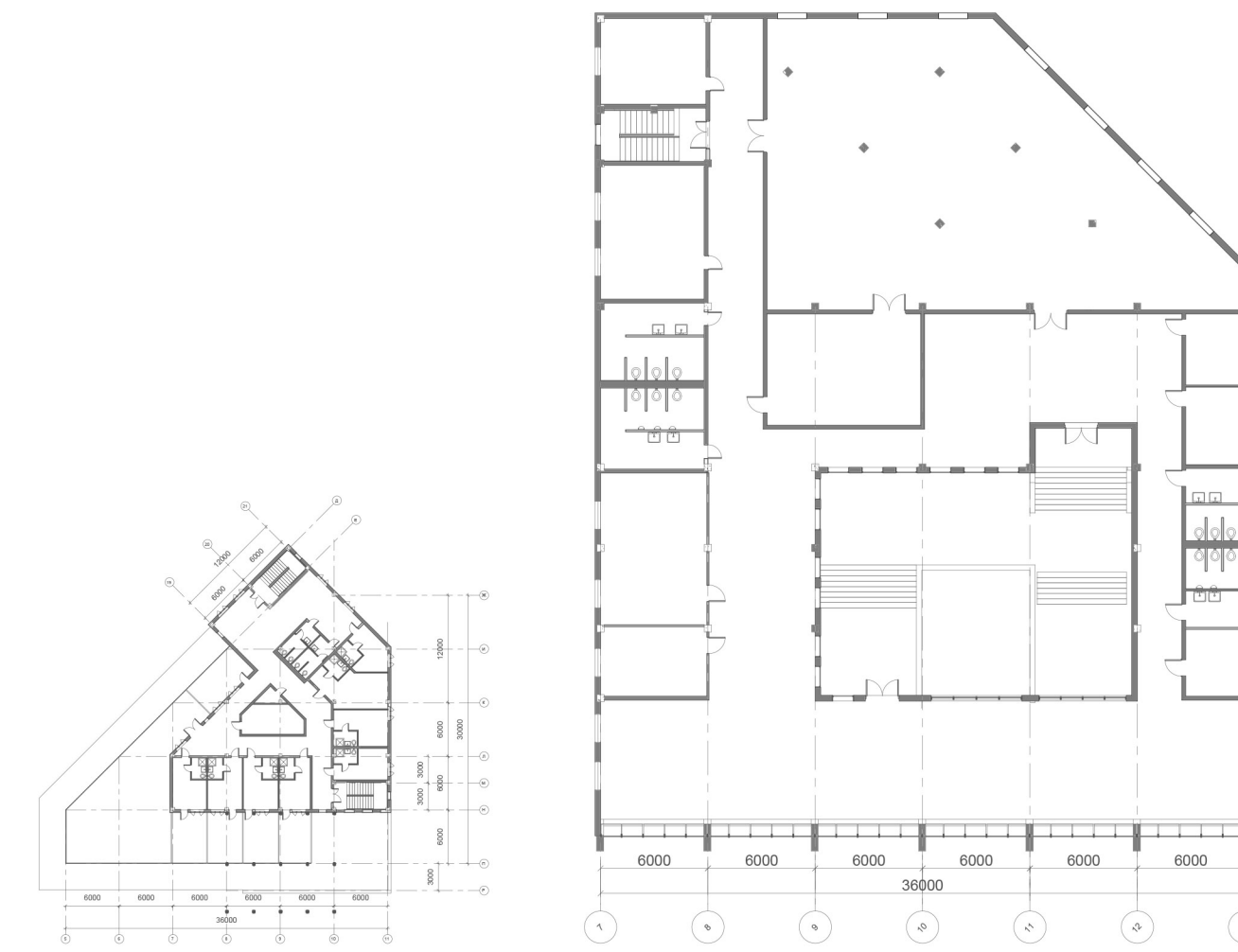
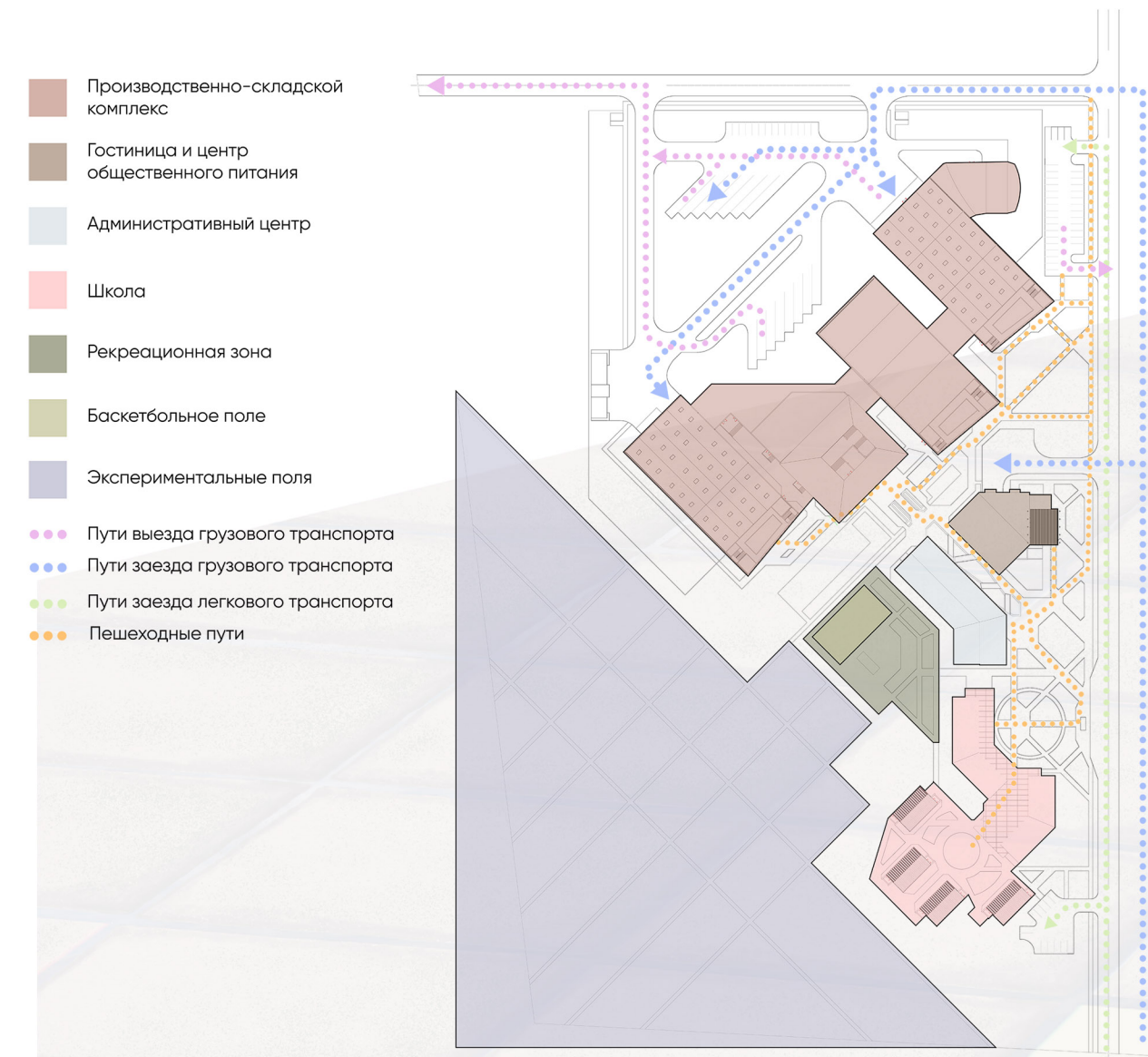


Инновационная ферма в Гане



ТЕМА ПРОЕКТА: ИННОВАЦИОННАЯ ФЕРМА В ГАНЕ
 НОМИНАЦИЯ: АРХИТЕКТУРА ПРОИЗВОДСТВЕННЫХ ОБЪЕКТОВ
 АВТОР ПРОЕКТА: КЛИМЗА АРТЕМ АНДРЕЕВИЧ
 РУКОВОДИТЕЛЬ: РАЧКЕВИЧ ТАТЬЯНА ЕВГЕНЬВНА

Задачей проекта по теме «Инновационная ферма в Гане» является создание многофункционального комплекса, включающего в себя логистический и складской центр, способный решить ряд экономических проблем, возникающих в условиях местного сельского хозяйства с возможностью обучения и просвещения местного населения.

Проектируемый комплекс находится в центральной части Ганы. Область является связующей между севером страны, малонаселенной областью, занятой в сельском хозяйстве, и урбанизированным югом, где в прибрежных городах и в первую очередь в столице Аккра происходит отправка сельскохозяйственной продукции на экспорт. Эта область прилегает к озеру Волта, самому крупному условному водохранилищу в мире. Участок располагается рядом с одной из немногочисленных трасс, связывающих север и юг страны. Поблизости находится три населенных пункта, которые в перспективе могут получать образование и практические навыки в проектируемом центре и впоследствии работать в нем или аналогичных предприятиях.

Участок четко разделен на функциональные зоны с соответствующей задачей: производственно-складской комплекс, административный и общественный блок, образовательный центр (школа). Промышленный объем выполняет задачу сохранения продукции, во избежание ее порчи, в том числе спровоцированной местным климатом, и включает в себя помимо склада холодильный блок и цеха с линиями по обработке и упаковке сельскохозяйственной продукции перед продажей.

Наиболее актуальной задачей при проектировании являлось сохранение оптимального микроклимата внутри складских, производственных и общественных помещений, предотвращение перегрева покрытий. Эта проблема решается с помощью использования конструктивных решений, характерных для данного климата, организации множества затененных участков, ориентации сооружений по сторонам света.