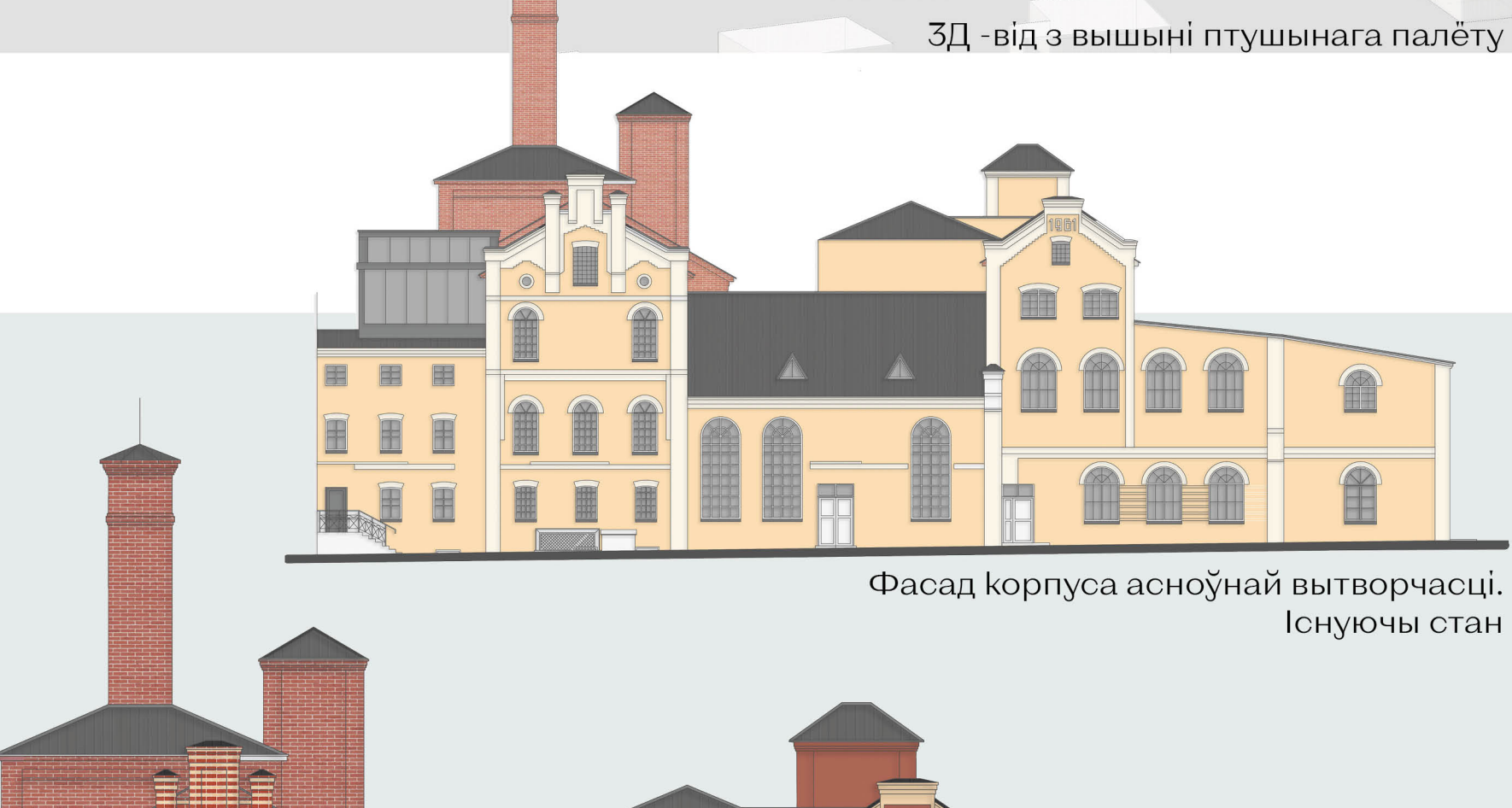


Назва	Плошча	Вышыня
Адміністрацыйны корпус	1500	3
Лабораторыя	500	2
Офіс	500	1
Прамысловы цэх	1500	3
Хостэл	500	2
Керамічны майстэрні	500	2
Драўняны майстэрні	500	2
Зона мерапрыемстваў	500	2
Адміністрацыйны корпус	500	2
Жарчаванне	500	2



**Тэма: РЭНАВАЦЫЯ СПІРТЗАВОДА ў ЛЫНТУПАХ**  
**Намінацыя: РЭКАНСТРУКЦЫЯ БУДЫНКАЎ**  
**Аўтар: ЛЯШЧЫНА ВОЛЬГА ВІКТАРАЎНА**  
**Дыпломны кіраўнік: МАЦВЕЕВА КАЦЯРЫНА УЛАДЗІМІРАЎНА**

Спіртзавод у Лынтупах-помнік архітэктуры, збудаваны і. Бішэўскім ў 1900-1904 гг. Комплекс спіртзавода ўключае гістарычныя будынкі цахоў асноўнага і дадатковых вытворчасцей, спіртасховішчы, матэрыяльных складоў, майстэрняў, кацельні. У рамках праекта рэнавацыі тэрыторыі спіртзавода прапанавана скараціць вытворчы тэрыторыі і ўключыць іх у сетку грамадскіх прастор пасёлка. Такім чынам будзе забяспечана стварэнне новых працоўных месцаў і прыцягненне турыстаў з Беларусі і блізкага замежжа (у 4 км мяжа з Літвой).

Былі выяўлены найбольш каштоўныя з гістарычнага пункту гледжання карпусы і зроблена прапанова па рэстаўрацыі фасадаў. Галоўны элемент прыцягнення на тэрыторыі – будынак асноўнага вытворчасці. Пад пластом бэжавай тынкоўкі быў знойдзены фасад з чырвонай цэглы (самараскрытыя зандажы на фасадзе). Выканана рэканструкцыя вытворчасці з скарачэннем вытворчых магутнасцяў з 1500 да 500 дал/сут. Вызваленая плошчы выкарыстаны для экспазіцыі, кафе і дэгустацыйнага бара, адміністрацыйных памяшканняў. Для функцыянальнага і прасторавага падзелу тэрыторыі прапанавана аднавіць гістарычную алею, якая вядзе да суседняй сядзібы Бішэўскіх (ГКК). На тэрыторыі размешчаны аб'екты грамадскага харчавання, хостэл, адміністрацыйныя і адукацыйныя блокі, керамічныя майстэрні і майстэрні для працы з дрэвам, прастора для грамадскіх мерапрыемстваў.

Праект выкананы адпаведна ПЗА на гэту тэрыторыю, які падругледжвае захаванне каштоўных карпусоў з забаронай змены іх знешняга выгляда, забарона новай будоўлі вышэй навакольных будынкаў і новай вытворчасці, выкарыстанне нетрадыцыйных тыпаў дахаў. Для гарманізацыі з гістарычнай існуючай забудовы новыя пабудовы выконваюцца з сучасных матэрыялаў і канструкцый, ашалаваных з захаваннем прынцыпаў традыцыйнай драўлянай архітэктуры.