

МНОГОФУНКЦИОНАЛЬНЫЙ ПОДЗЕМНЫЙ КОМПЛЕКС СО СТАНЦИЕЙ МЕТРО В ГОРОДЕ ГРОДНО. НА ПЕРЕСЕЧЕНИИ УЛИЦЫ СТЕФАНА БАТОРИЯ И УЛИЦЫ КАРЛА МАРКСА

*Белобокый Андрей Евгеньевич, студент 5-го курса
кафедры «Мосты и тоннели»*

*Белорусский национальный технический университет, г. Минск
(Научный руководитель – Яковлев А.А., старший преподаватель)*

Основной задачей моего проекта была разгрузка автодорожного перекрёстка в городе Гродно. Местоположение: пересечение улицы Стефана Батория и улицы Карла Маркса(Рис. 1). Модель запроектирована в перспективе на 100-200 лет на случай, если население города превысит 1 миллиона человек. Проект предназначен для решения проблем с наземной транспортной нагрузкой с помощью подземного метрополитена.

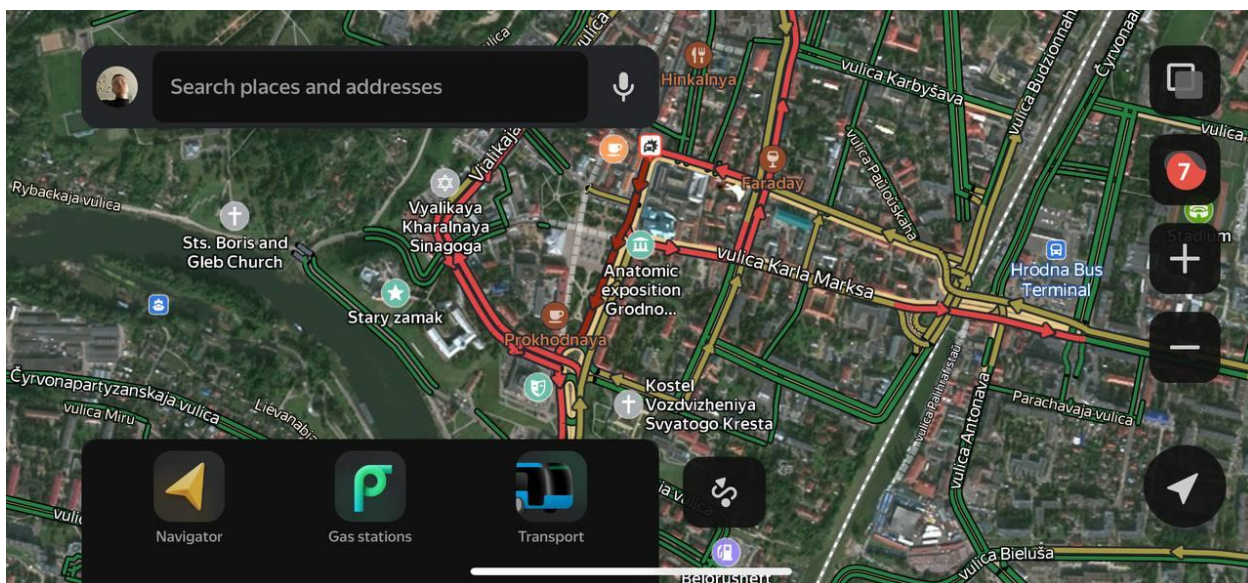


Рисунок 1 – Перекресток между улицы Стефана Батория и улицей Карла Маркса

Так же помимо станции будет сооружен торговый подземный комплекс 2-2.1). Торговый комплекс будет включать в себя различные арендные помещения, супермаркет, стоянку, что позволит сохранить не нарушать архитектурную застройку на поверхности земли.

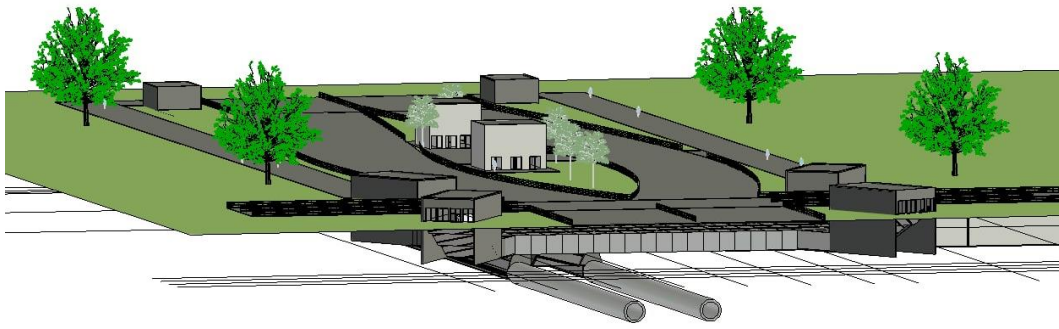


Рисунок 2 – 3D вид

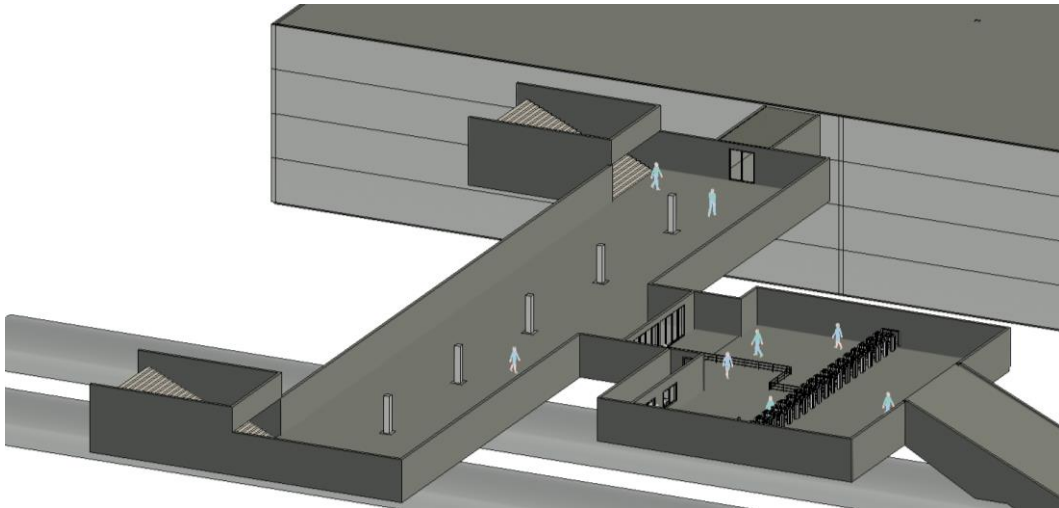


Рисунок 3 – Вход на станцию и в ТЦ

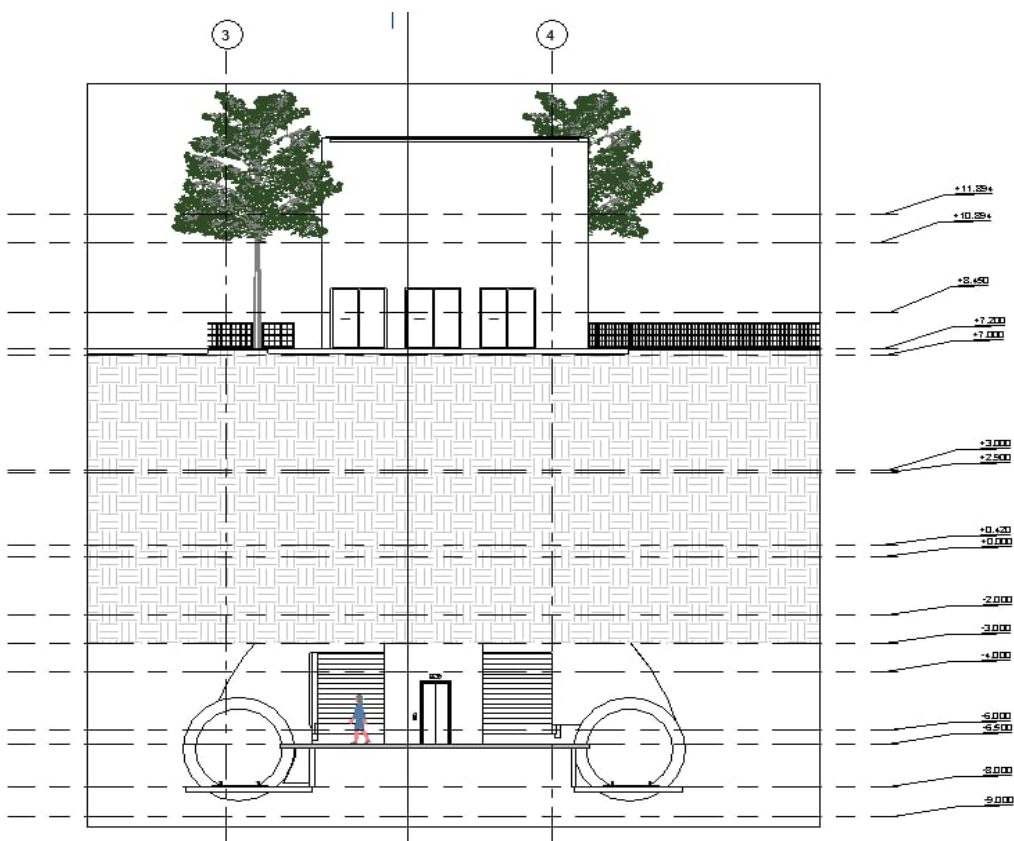


Рисунок 4 – Разрез 1-1



Рисунок 5 – Разрез 2-2

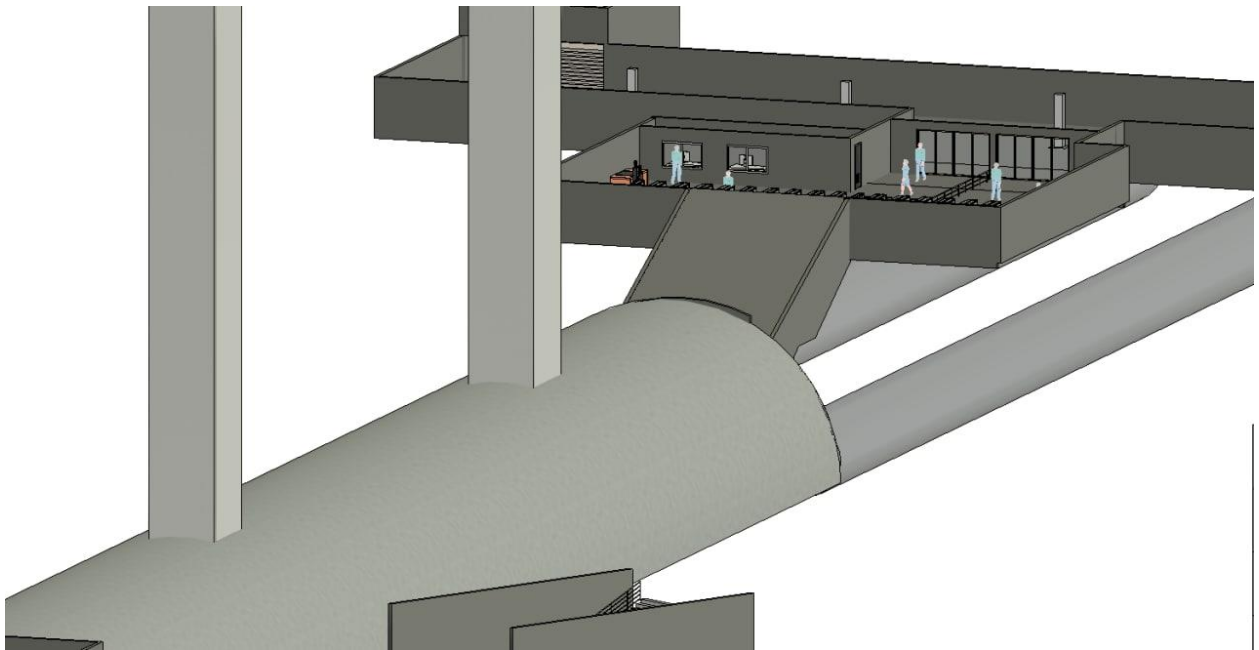


Рисунок 6 – Вид на станцию сверху

Данный проект разрабатывался с помощью современных технологий, а именно Revit 2023. Из-за расположения в центральной части города, данный комплекс будет пользоваться спросом среди жителей города.