

ВЛИЯНИЕ СТРОИТЕЛЬСТВА ПОДЗЕМНОГО МНОГОФУНКЦИОНАЛЬНОГО ПАРКИНГА СОВМЕЩЕННОГО СО СТАНЦИЕЙ МЕТРОПОЛИТЕНА В Г. ГРОДНО, УЛ. МАКСИМА ГОРЬКОВО НА СУЩЕСТВУЮЩУЮ ЗАСТРОЙКУ

*Петринчик Даниил Денисович, студент 4-го курса
кафедры «Мосты и тоннели»*

*Белорусский национальный технический университет, г. Минск
(Научный руководитель – Яковлев А.А., старший преподаватель)*

Я, Петринчик Даниил Денисович, спроектировал этот проект тоннеля и автомобильного паркинга в первую очередь для освобождения места на поверхности улиц, а также, что не мало важно, для развития транспортного сообщения в таком прекрасном городе под названием Гродно. Подземный паркинг будет полезен людям этого города тем, что он предоставит дополнительные парковочные места, так как число автомобилей на душу населения с каждым годом только растет. Это разгрузит улицы и приведет к более плавному движению. Тоннель я спроектировал с возможностью использования для движения поездов в будущем, что способствует развитию транспортной инфраструктуры в Гродно.

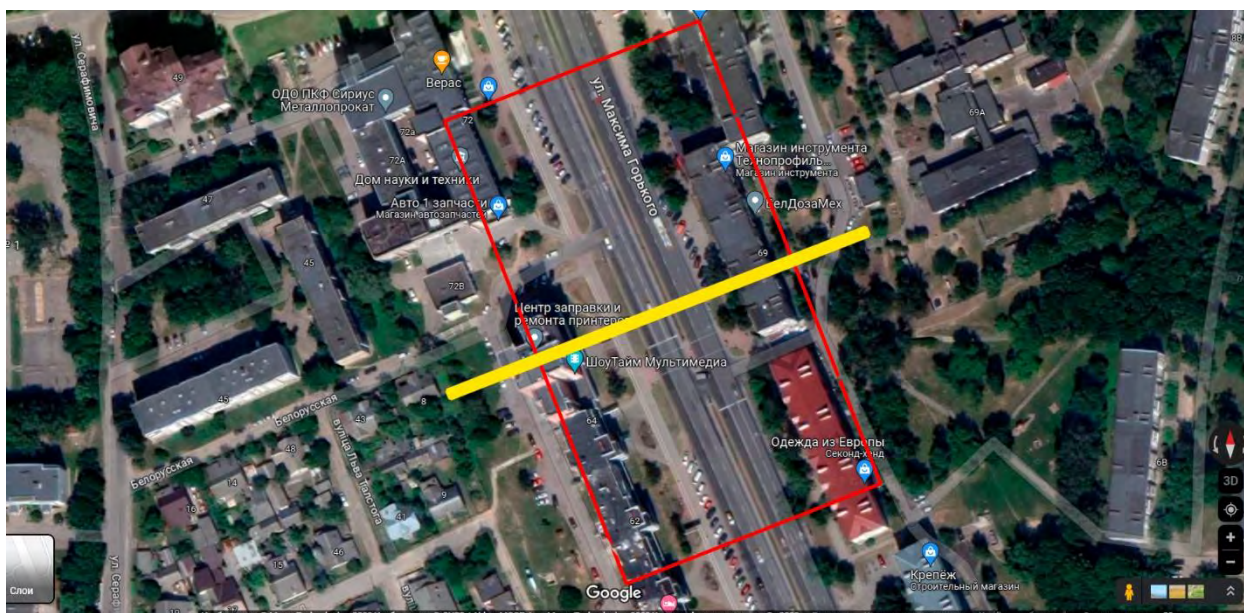


Рисунок 1 – расположение тоннеля, г. Гродно

Подземный паркинг был спроектирован по моим соображениям трехэтажным чтобы сэкономить на строительстве лифта, а также для общего удобства...

Данный тоннель и подземный паркинг находится на улице Максима Горького, так как от туда больше всего поступает жалоб на нехватку парковочных мест а так же на плохое транспортное сообщение!

Далее представлены данные из программы SOFiSTiK, где изображено, как влияет расположение зданий и проезжающих машин на грунт, паркинг и тоннель.

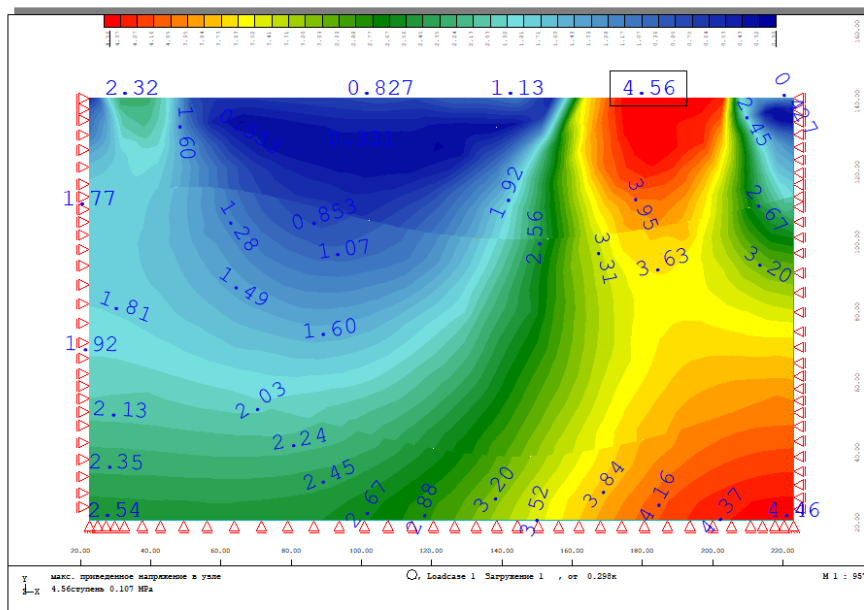


Рисунок 2 – влияние зданий и полосовой нагрузки на грунт

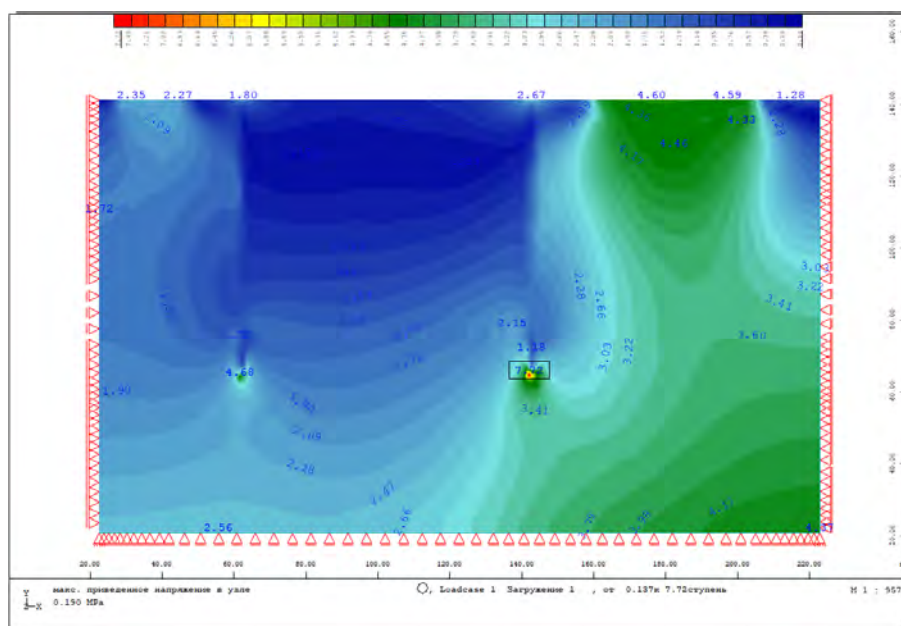


Рисунок 3 – влияние зданий и полосовой нагрузки на грунт и закопанный котлован

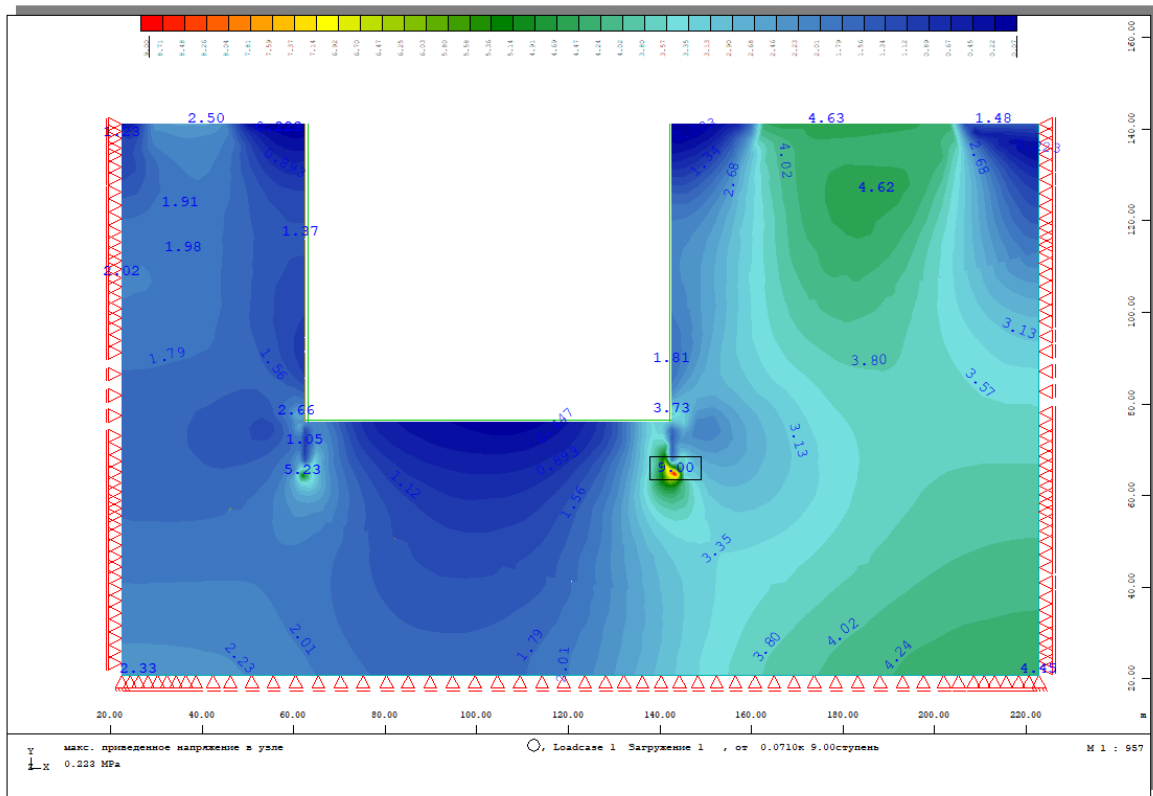


Рисунок 4 – влияние зданий и полосовой нагрузки на котлован без паркинга

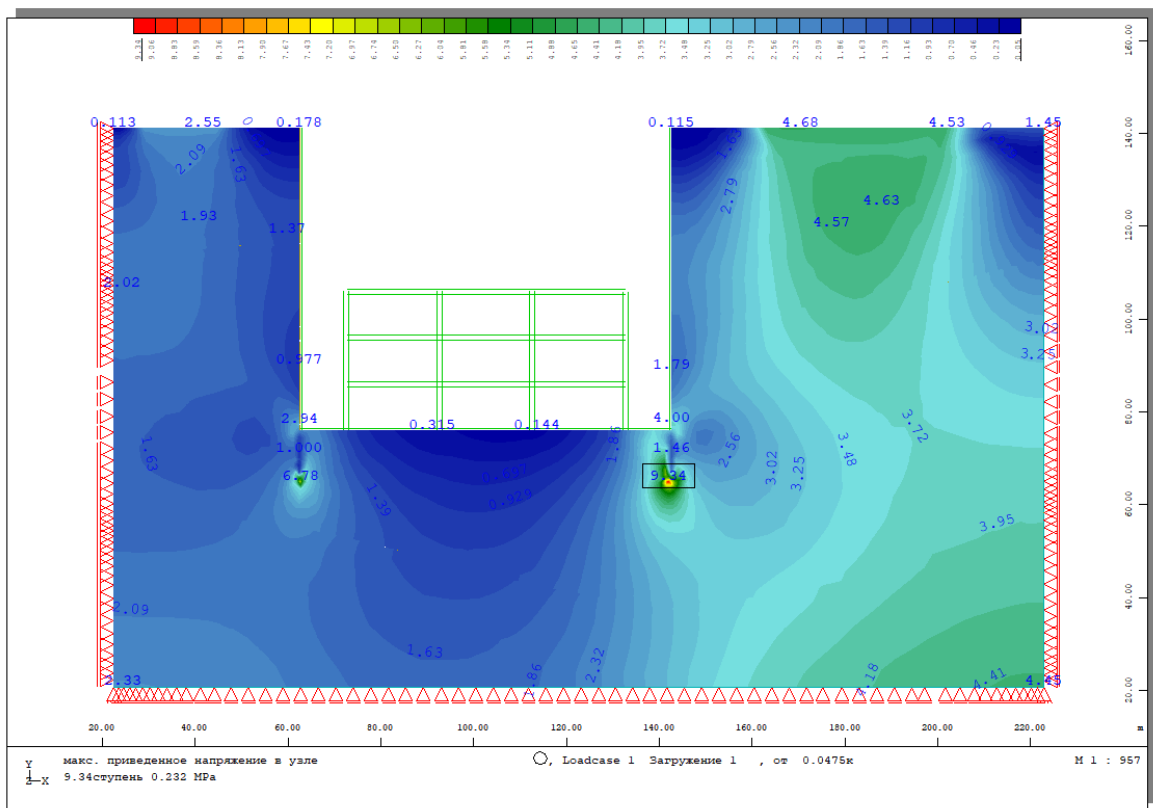


Рисунок 5 – влияние зданий и полосовой нагрузки на котлован с паркингом

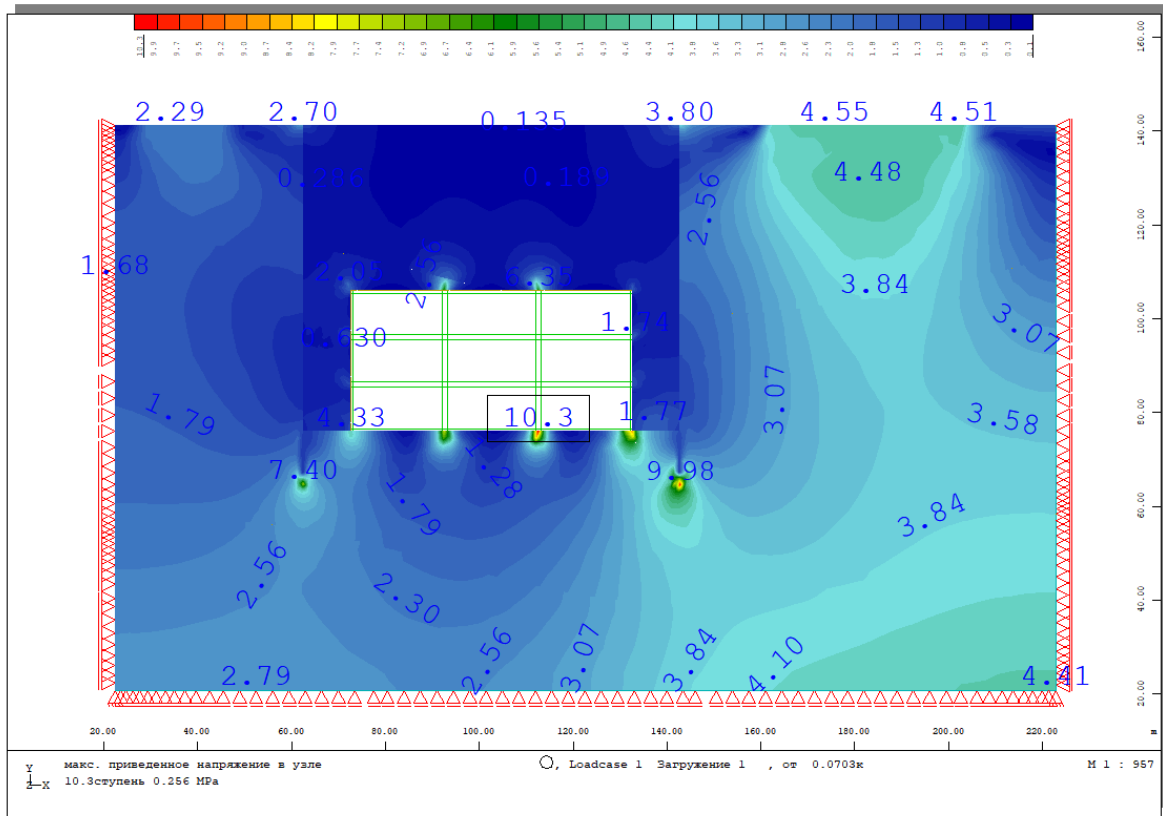


Рисунок 6 – влияние зданий и полосовой нагрузки на закопанный котлован с паркингом (без тоннеля)

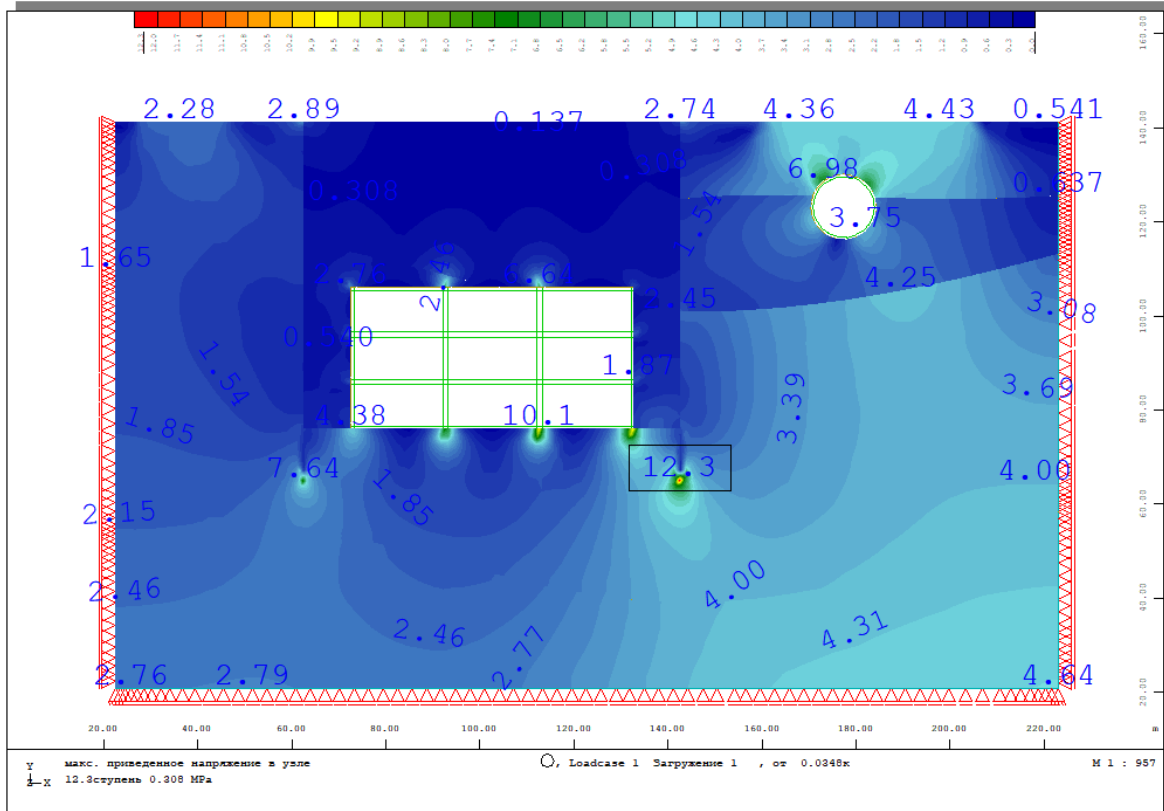


Рисунок 7 – влияние зданий и полосовой нагрузки на закопанный котлован с паркингом и на тоннель

Анализируя выше прикрепленные изображения из программного комплекса SOFiSTiK, можно сделать следующий вывод: паркинг с тоннелем и сооружения взаимно влияют друг на друга.