

ЖЕЛЕЗНОДОРОЖНЫЙ ТОННЕЛЬ МЕЖДУ ГОРОДОМ БАЛТА (ГРУЗИЯ) И ХУТОРОМ ПОПОВ (РОССИЯ)

*Самута Дмитрий Андреевич, студент 3-го курса
кафедры «Мосты и тоннели»*

*Белорусский национальный технический университет, г. Минск
(Научный руководитель – Яковлев А.А., старший преподаватель)*

Проект представляет собой объёмно-планировочное решение портала железнодорожного тоннеля, соединяющего два населенных пункта. Были выбраны: хутор, город Попов и Балта, находящиеся на границе России и Грузии соответственно. (Рис.1). Протяжённость тоннеля составила 7 км. Тоннель имеет два поворота трассы с закруглениями по 2000 метров каждая. (Рис. 2 - 3).

В этом проекте была разработана концепция многофункционального комплекса, представляющего собой торговый центр (Рис. 4-11), совмещенный с туннельным порталом. Комплекс адаптирован к существующему рельефу местнос



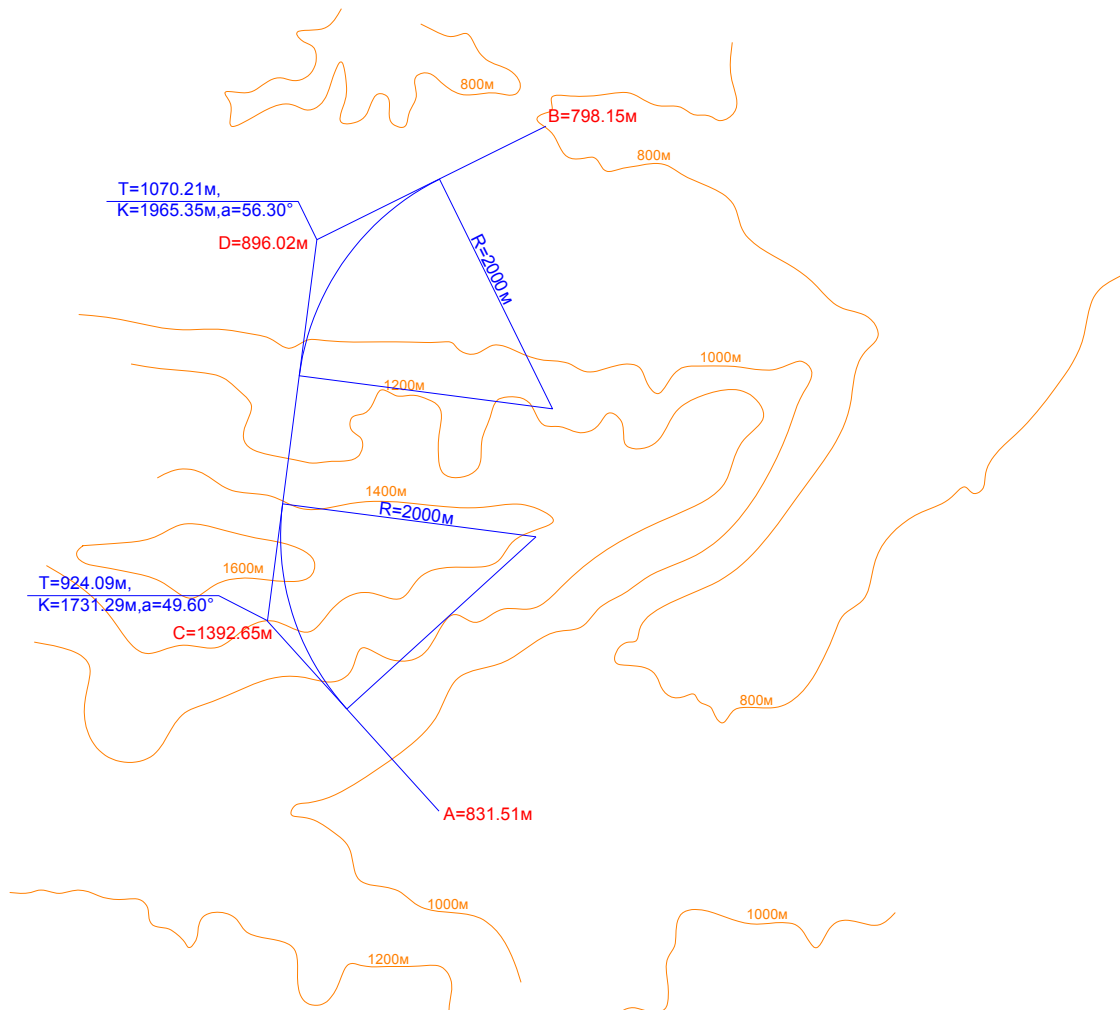


Рисунок 2 – Топографическая съемка

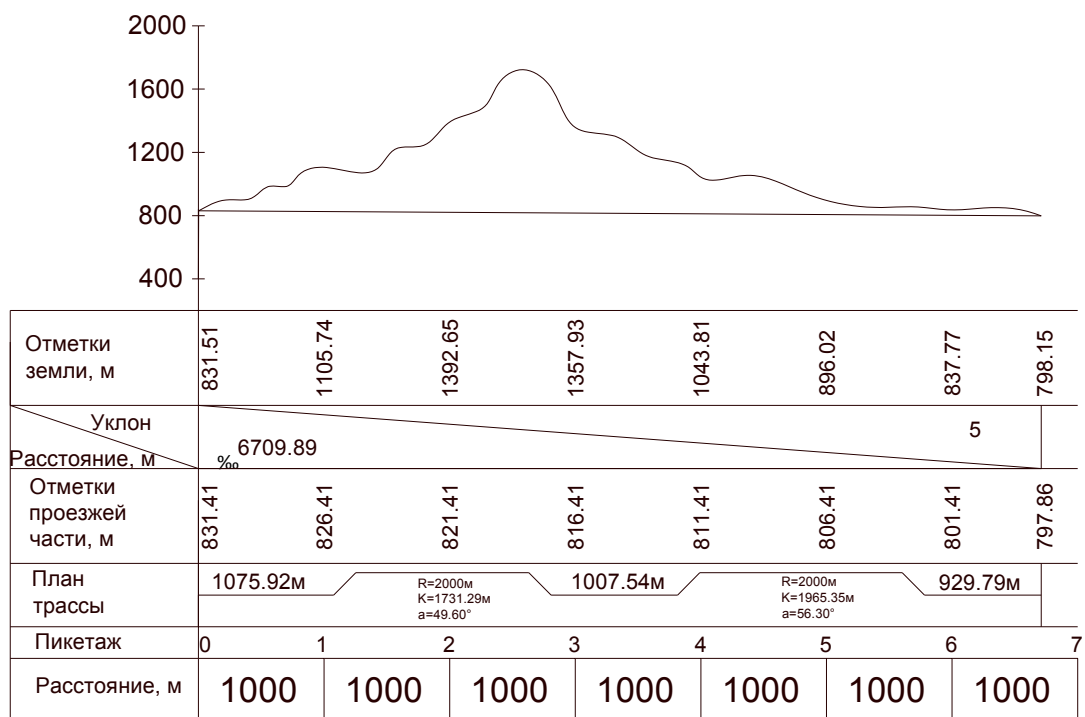


Рисунок 3 – Продольный профиль трассы

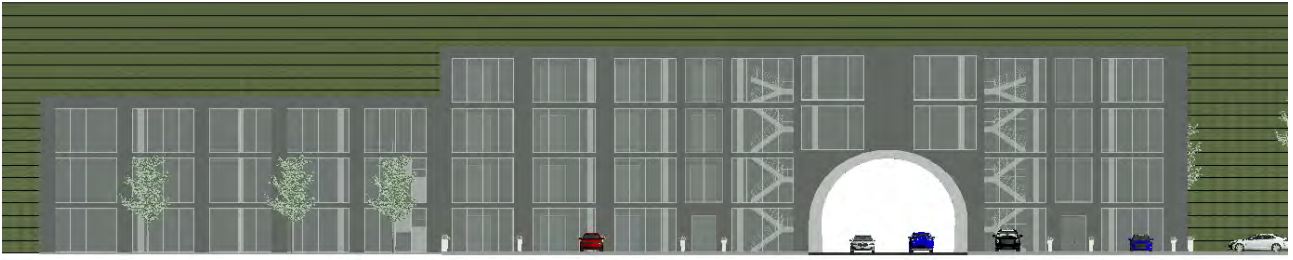


Рисунок 4 – фасад в осях 1 - 15



Рисунок 5 – фасад в осях А - Ж

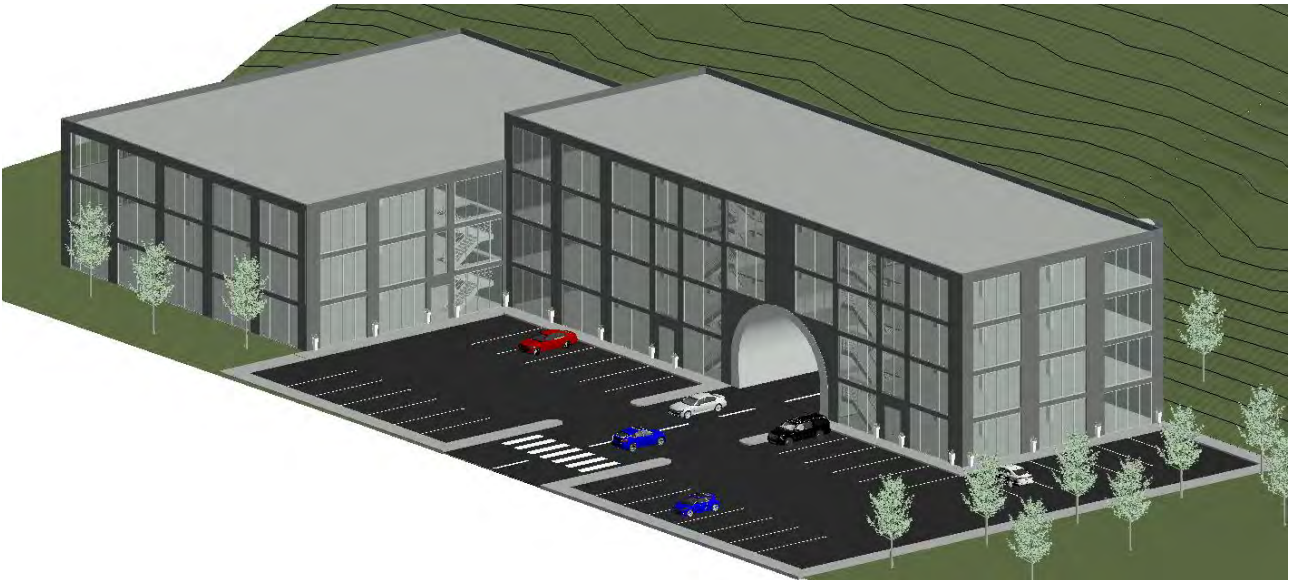


Рисунок 6 – Общий вид

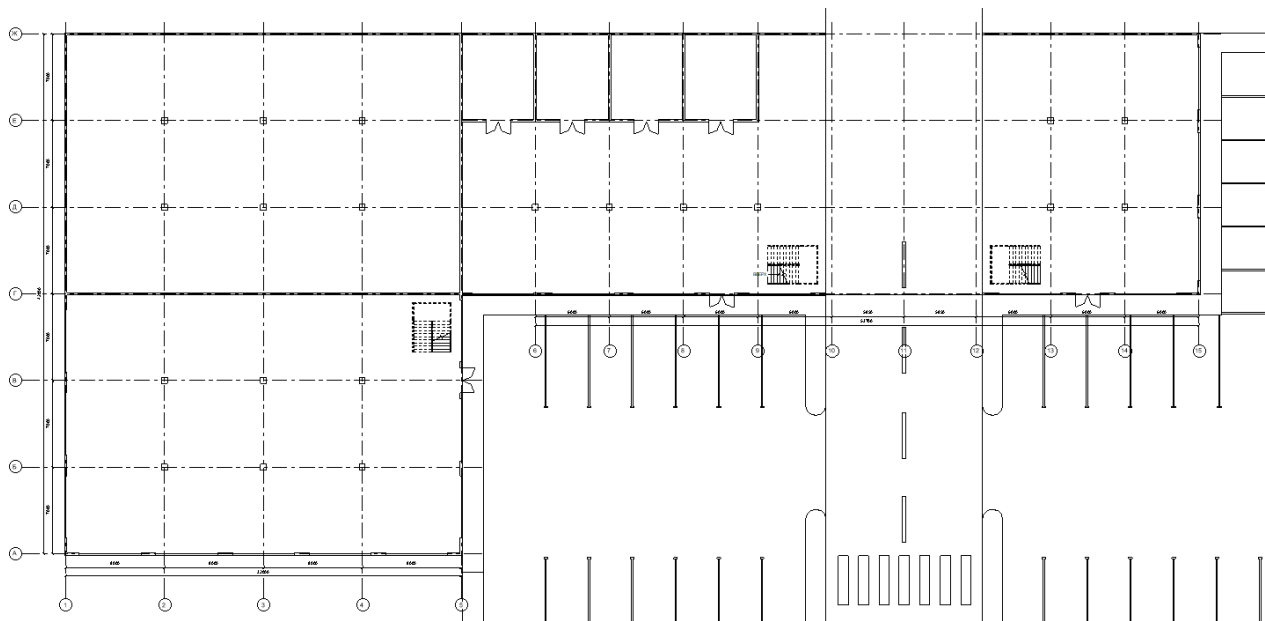


Рисунок 7 – План 1 - 3 этажей

б

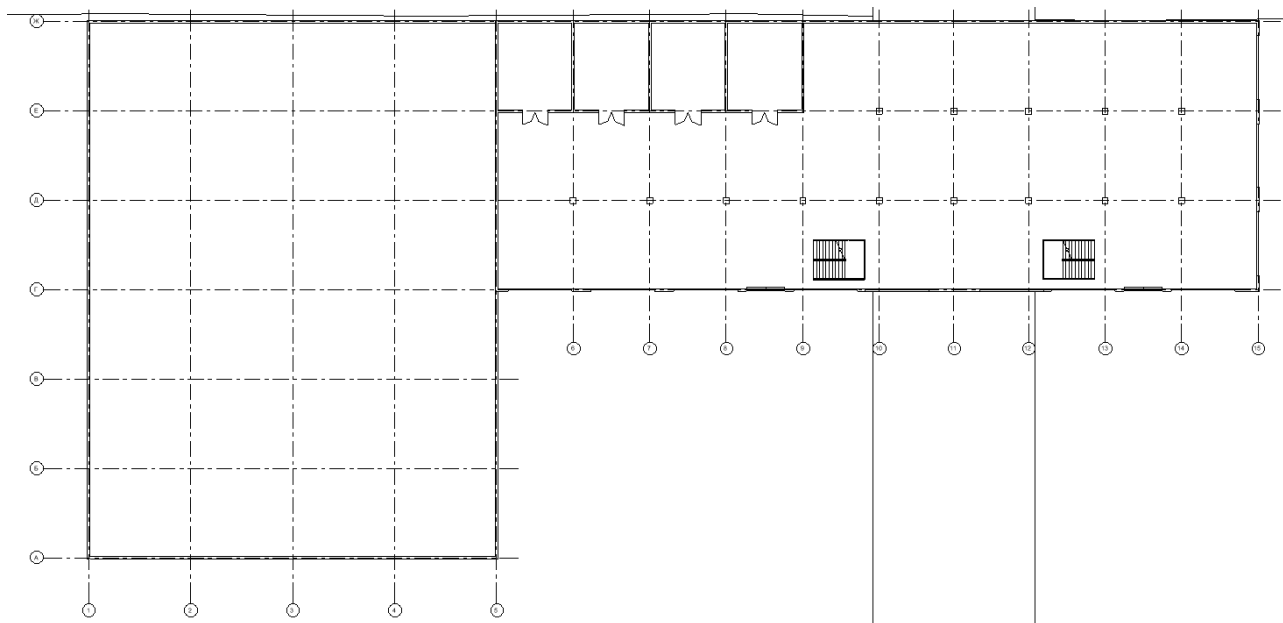


Рисунок 8 – План 4 этажа

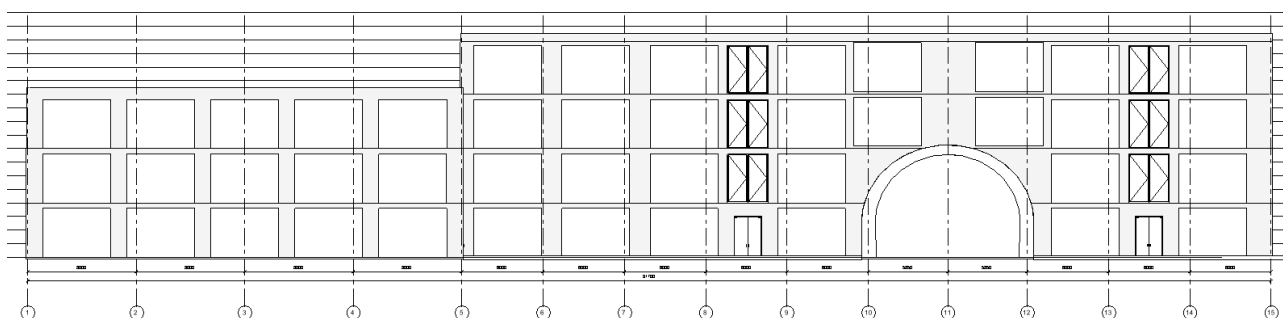


Рисунок 9 – Фасад в осях 1 - 15

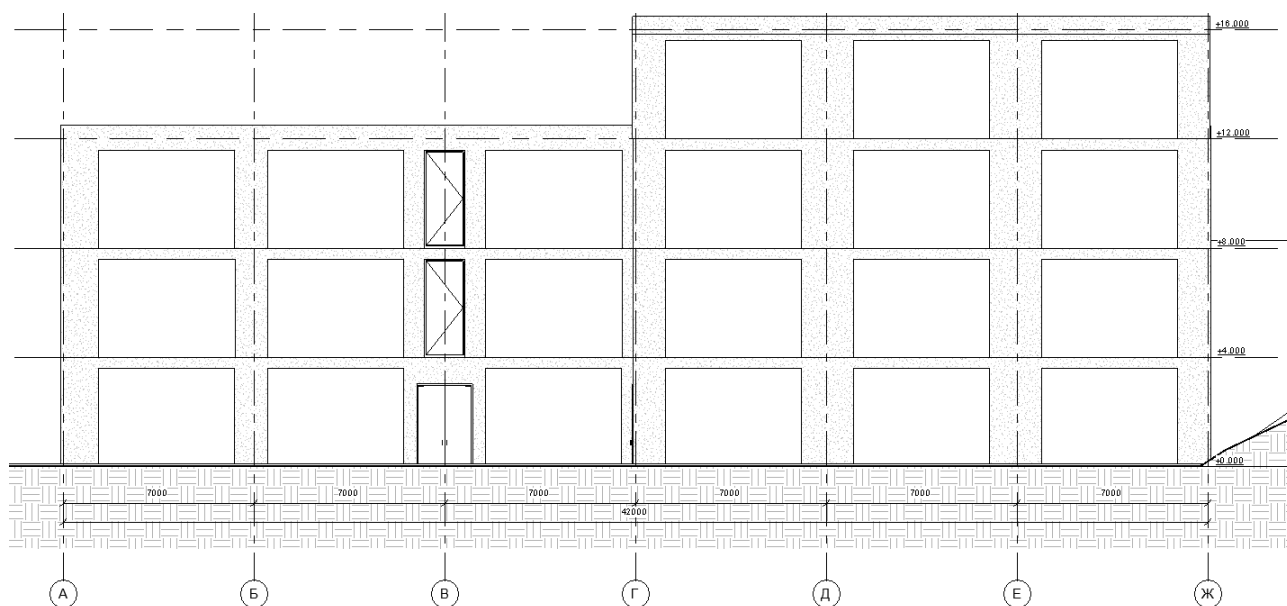


Рисунок 10 – Фасад в осях А - Ж

Строительство объектов подобного рода является очень сложным и длительным процессом, требующим не только огромных финансовых и ресурсных затрат, но и обширных знаний в области строительства и проектирования, что позволяет возводить здания и сооружения, которые не только безопасны в эксплуатации, но и практичны в использовании

Данный проект железнодорожного тоннеля между хутором Попов и городом Балта существенно повлияет, т.к. он значительно сократит время пути между ними, оптимизирует движение, а также способствует повышению уровня туризма и уровня жизни за счет строительства торгового центра.