

АВТОДОРОЖНЫЙ ТОННЕЛЬ МЕЖДУ ГОРОДАМИ ШИРЕНГ И ЛА МЮРЕТТ(ФРАНЦИЯ)

*Тригубович Юлия Михайловна, студентка 3-го курса
кафедры «Мосты и тоннели»*

*Белорусский национальный технический университет, г. Минск
(Научный руководитель – Яковлев А.А., старший преподаватель)*

В рамках проекта по дисциплине «Тоннели и подземные сооружения», был запроектирован автодорожный тоннель в районе города Ширенг и Ла Мюретт (Франция). Тоннель, соединяющий города Ширенг и Ла Мюретт, является впечатляющим сооружением, которое не только сокращает время в пути, но и обеспечивает безопасность для автомобилистов, проезжающих по этой сложной дороге.

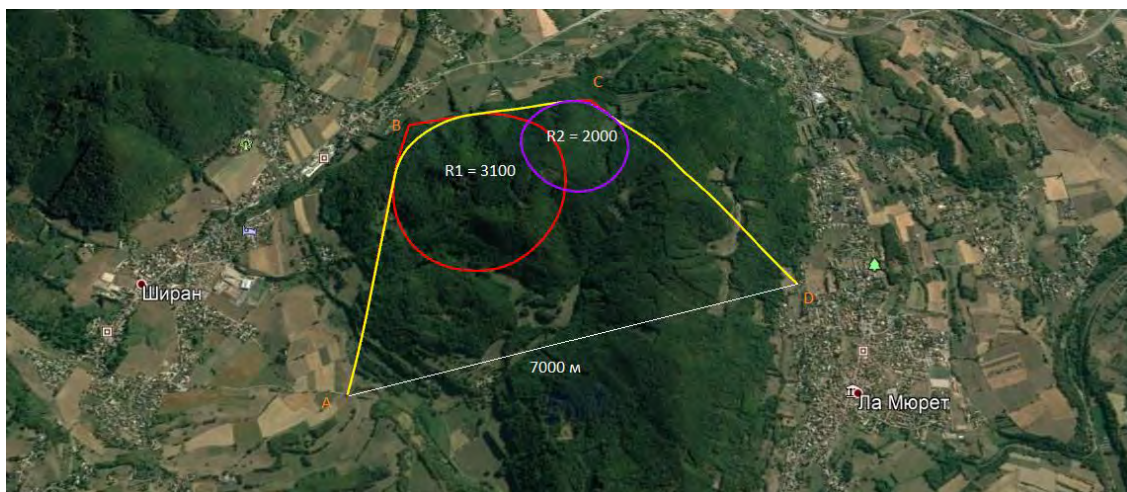


Рисунок 1 – План трассы

В данном проекте предусмотрено прохождение тоннеля длиной 7 км. Были учтены углы поворота дороги, радиус составил 3100 и 2000 метров. Максимальный уклон проезжей части не превышает 20‰ (Рис. 2). Также была рассчитана скорость движения транспорта в тоннеле, которая составила 90-120 км/ч.

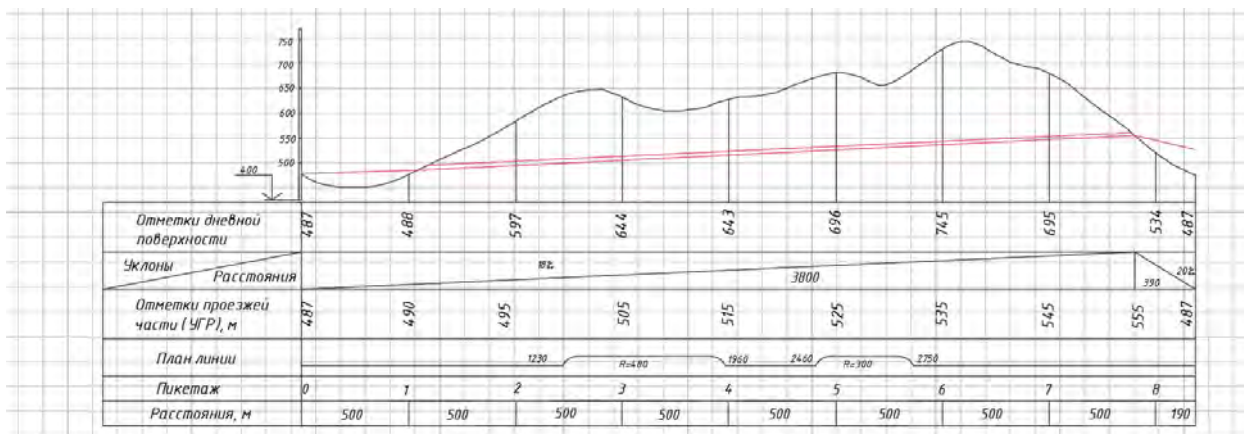


Рисунок 2 – Продольный профиль трассы

Комплекс представляет собой в первую очередь - автодорожный портал, с элементами внедрения в него паркинга, а также промышленных зон. Имеются два выхода из тоннеля напрямик изнутри сооружения, более подробно можно рассмотреть на плане. Тоннель оборудован современными светофорами, видеокамерами и системами отопления. Все это обеспечивает безопасность автомобилистам во время проезда.

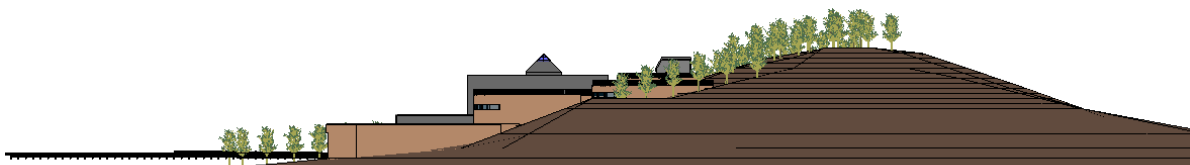


Рисунок 3 – Фасад в осях 1-7



Рисунок 4 – Фасад в осях А-Ж

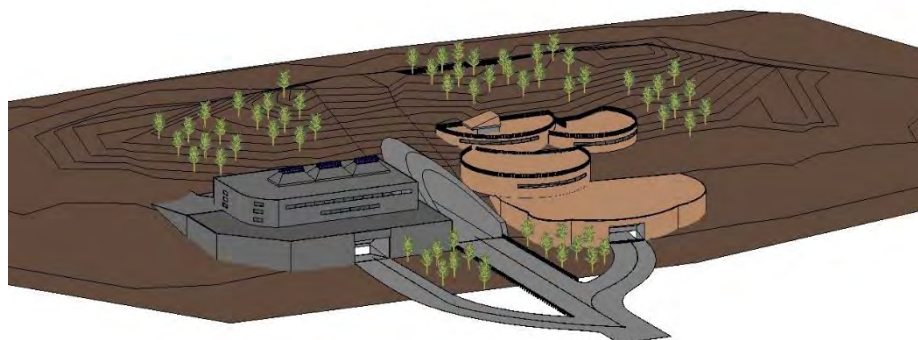


Рисунок 5 – Общий вид

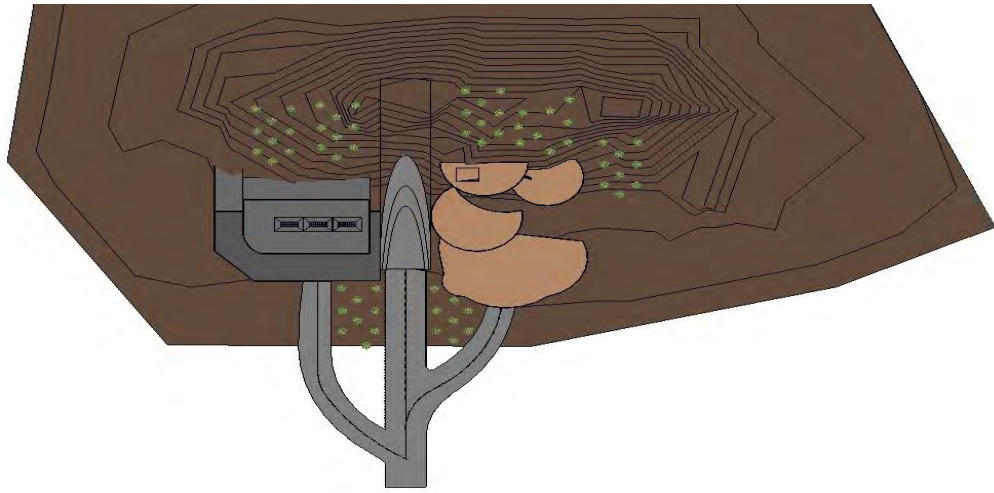


Рисунок 6 – Вид сверху

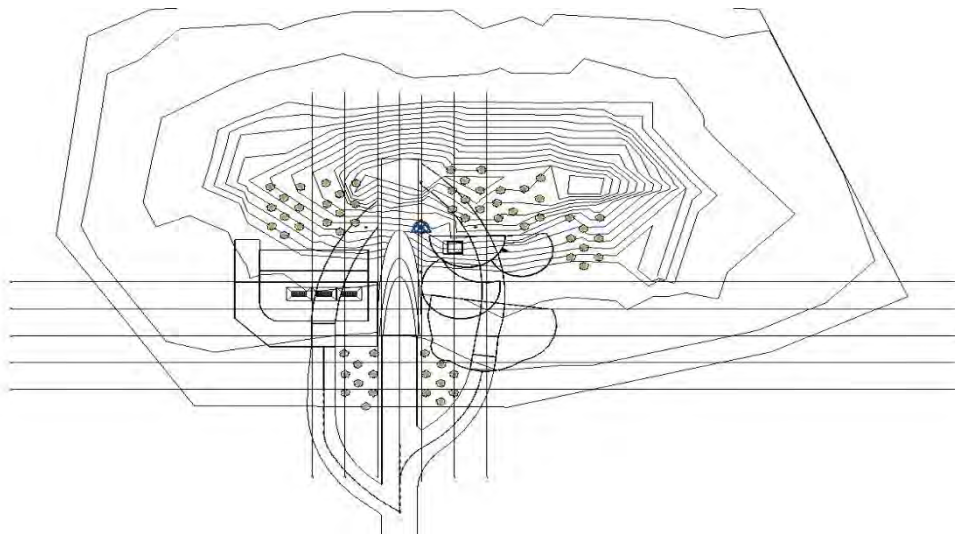


Рисунок 7 – План разрез

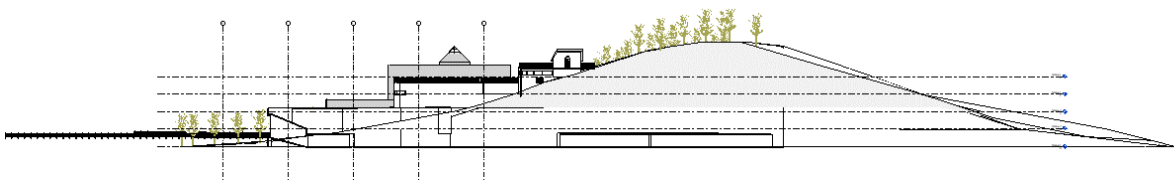


Рисунок 8 – Фасад в осях А-Ж



Рисунок 9 – Фасад в осях 1-7

Тоннель между городами Ширенг и Ла Мюретт является важным инфраструктурным объектом, который обеспечивает безопасность и комфорт для транспортных потоков в регионе.