

АВТОДОРОЖНЫЙ ТОННЕЛЬ В РАЙОНЕ ГОРОДА РТАНЬ И ЛУКОВО (СЕРБИЯ)

*Чёрненко Алексей Павлович, студент 3-го курса
кафедры «Мосты и тоннели»*

*Белорусский национальный технический университет, г. Минск
(Научный руководитель – Яковлев А.А., старший преподаватель)*

Автодорожный тоннель в районе города Ртань и Луково в Сербии - это проект, который был запланирован и начат в 2023 году. Тоннель, протяженностью около 7,5 км, будет соединять города Ртань и Луково, что сократит время путешествия между этими городами и обеспечит лучшую транспортную связь в регионе. (Рис. 1). Благодаря данному подземному сооружению будет улучшена логистика региона, увеличит финансирование в регион, т.к. данное сооружение предоставляет более короткий и быстрый путь к населенному пункту (Рис.2).

В целом, автодорожный тоннель в районе города Ртань и Луково является крупным проектом, который будет иметь значительный положительный эффект на регион. Он обеспечит лучшую транспортную связь, повысит безопасность и улучшит качество жизни местных жителей.

Тоннель будет иметь две полосы движения в каждом направлении и будет оснащен современными системами безопасности, включая системы контроля скорости и датчики дыма. Кроме того, тоннель будет иметь системы вентиляции и освещения, чтобы обеспечить комфорт и безопасность водителей. На въезде и выезде из тоннеля расположены порталы (Рис. 3-7).

Портал является дополнительным сооружением, которое выполняет функцию подпора для многофункционального комплекса. На первом этаже размещено кафе, где можно остановиться и перекусить во время своего путешествия. Второй этаж представляет собой зону отдыха, где проезжающие люди могут отдохнуть с дороги и расслабиться за чашечкой кофе. Третий этаж является вертолётной площадкой, с более чем тремя посадочными местами.

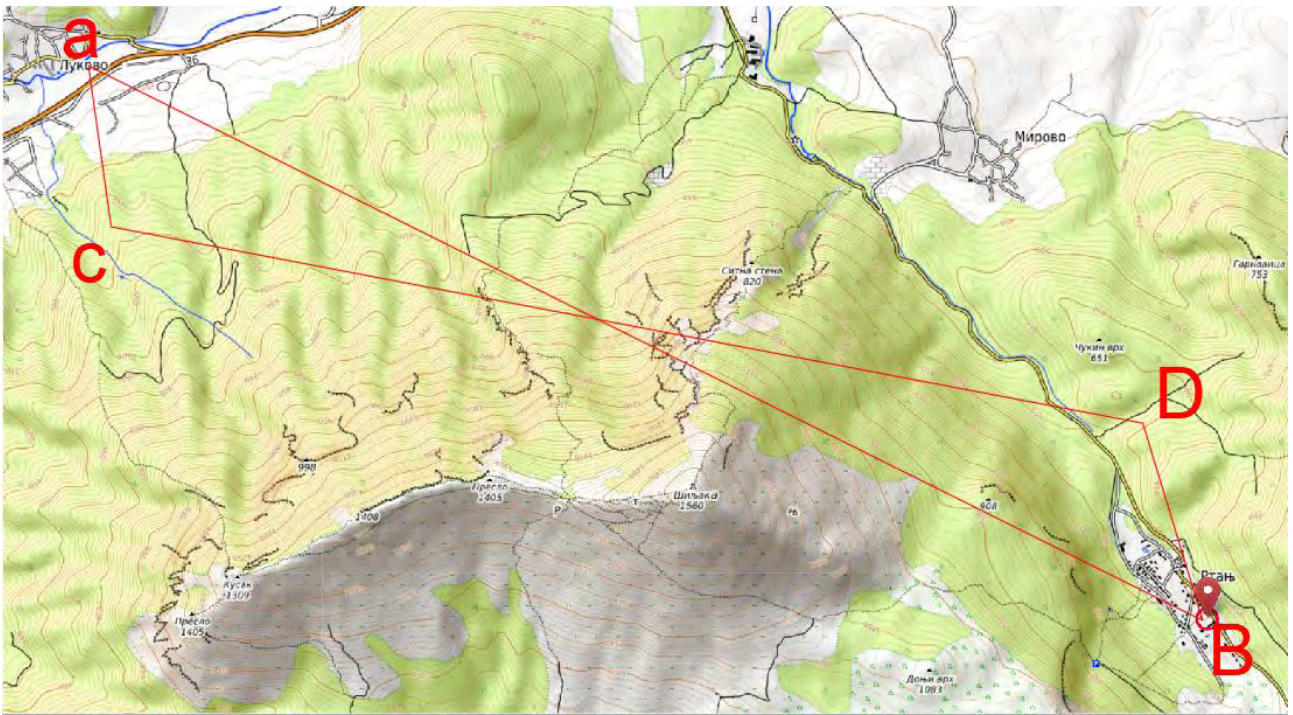


Рисунок 1 – План трассы

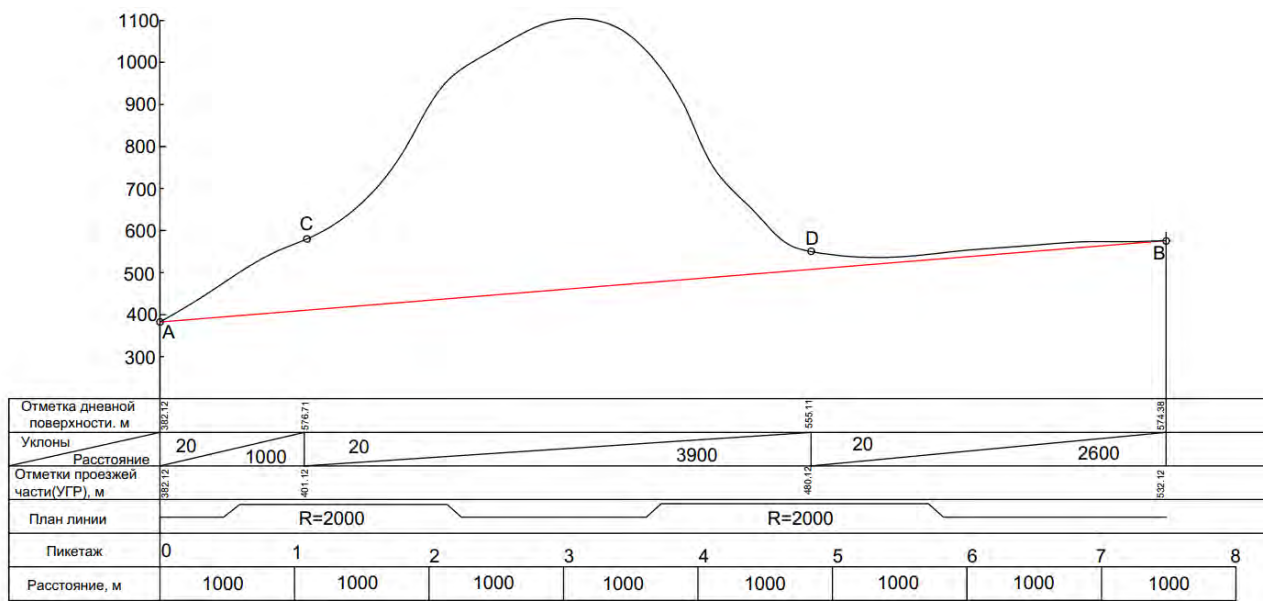


Рисунок 2 – Продольный профиль трассы



Рисунок 3 – Западный фасад

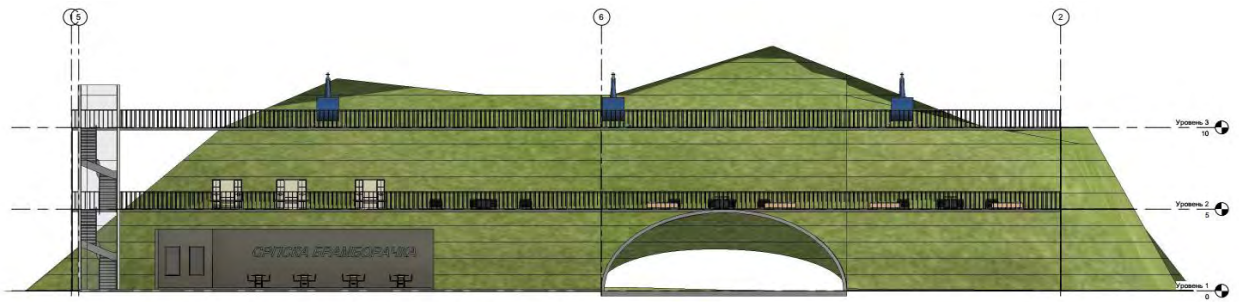


Рисунок 4 – Северный фасад

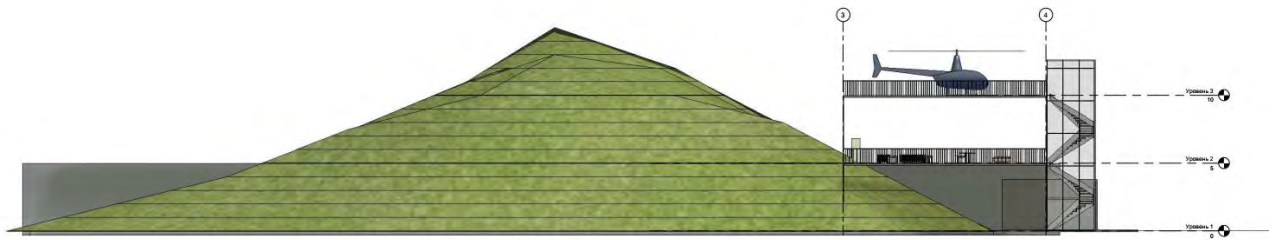


Рисунок 5 – Восточный фасад

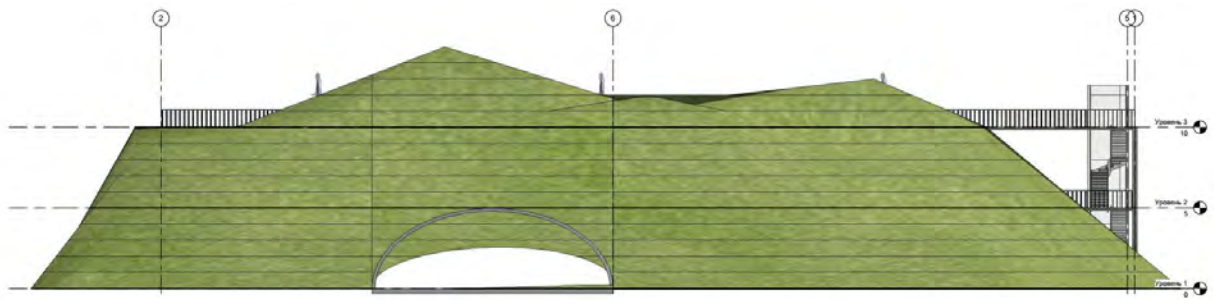


Рисунок 6 – Южный фасад

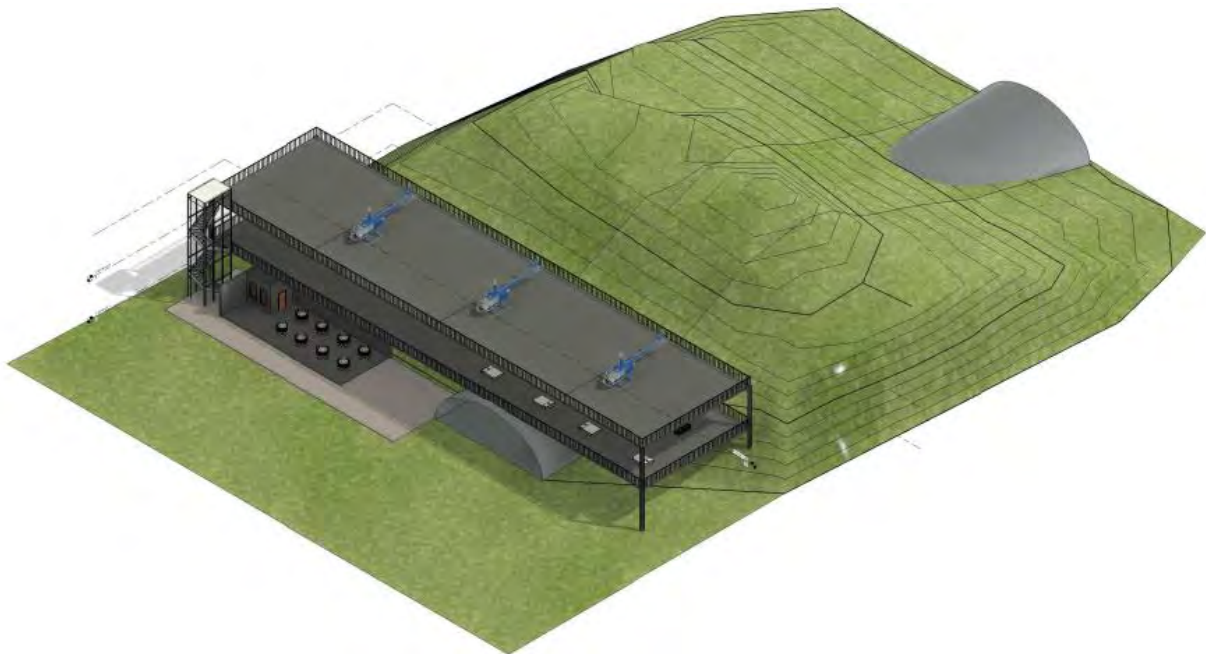


Рисунок 7 – Общий вид портала

Этот проект имеет большое значение для региона, поскольку он улучшит доступность и связь между городами, повысит качество жизни местных жителей и способствует развитию экономики. Кроме того, он также уменьшит загруженность существующих дорог и снизит количество аварий на дорогах.