

## АВТОДОРОЖНЫЙ ТОННЕЛЬ, СОЕДИНЯЮЩИЙ ГОРОДА ВАЛЬС И РАЙНВАЛЬД (ШВЕЙЦАРИЯ)

*Щербо Алексей Денисович, студент 3-го курса  
кафедры «Мосты и тоннели»*

*Белорусский национальный технический университет, г. Минск  
(Научный руководитель – Яковлев А.А., старший преподаватель)*

Учебный проект по дисциплине «Тоннели и подземные сооружения» представляет собой объёмно-планировочное решение портала автомобильного тоннеля. Тоннель запроектирован в Швейцарии между городами Вальс и Райнвальд (Рис.1).

Протяжённость данного тоннеля составляет 13 км, в углы поворота вписаны закругления по 2000 метров каждая.

На въезде и выезде из тоннеля запроектированы порталы (Рис. 4,5,6).

Строительство данного туннеля позволит улучшить и ускорить транспортное сообщение между городами, так же хорошо скажется на экономике района.

Основное назначение портала – предотвращение осыпания грунта и горной породы на проезжую часть. В проекте представлено архитектурное решение по устройству отеля при въезде или выезде в тоннель со стороны города Вальс.



Рисунок 1 – План трассы

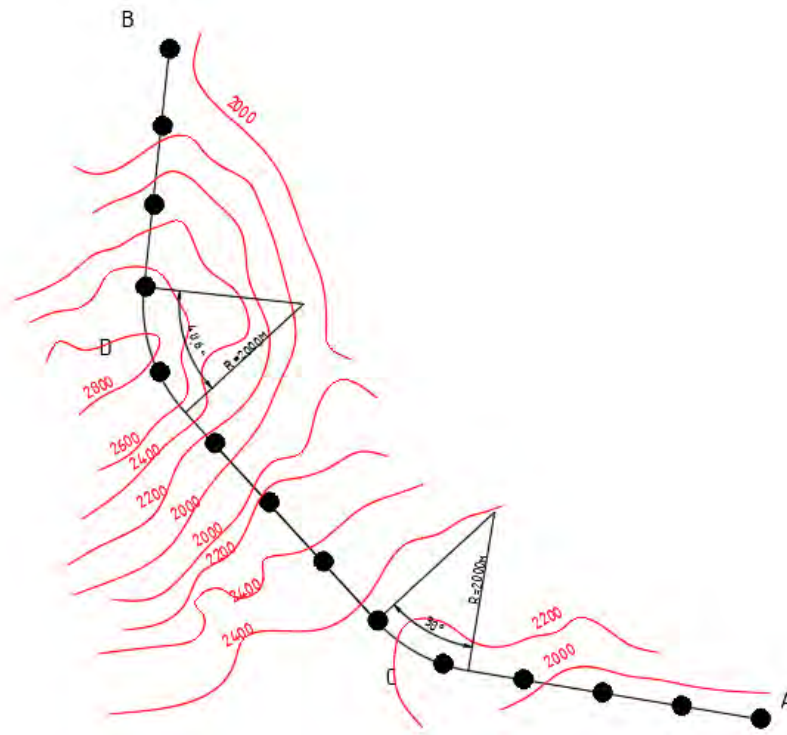


Рисунок 2 – План трассы

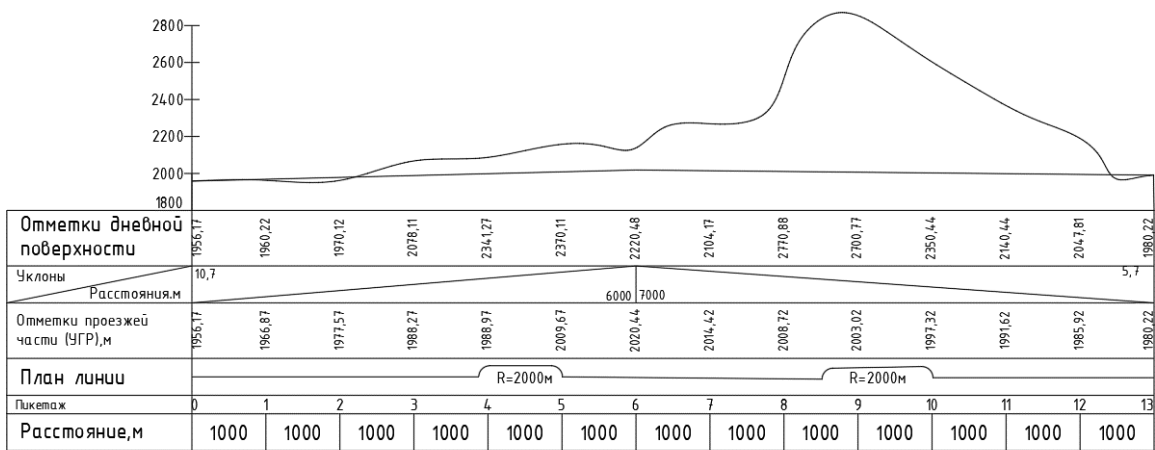


Рисунок 3 – Продольный профиль трассы



Рисунок 4 – фасад



Рисунок 5 – фасад

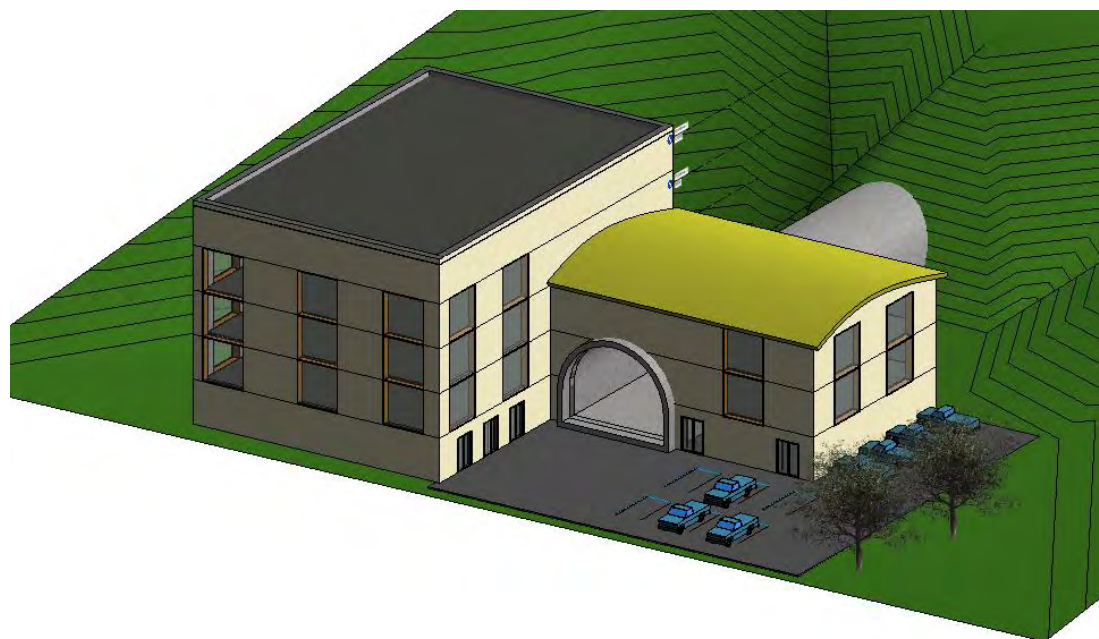


Рисунок 6 – Общий вид

Строительство данного объекта займёт неопределённое количество времени, большие финансовые вложения, много ресурсов, так же квалифицированные кадры, которые смогут запроектировать и построить этот объект, чтобы быть уверенным в его безопасности для дальнейшей его эксплуатации.