

## ЖЕЛЕЗНОДОРОЖНЫЙ ТОННЕЛЬ МЕЖДУ ГОРОДАМИ ШЛАДМИНГ И ГАЛЬШТАТ (ШВЕЙЦАРИЯ)

*Данчиков Александр Владимирович, студент 3-го курса  
кафедры «Мосты и тоннели»*

*Белорусский национальный технический университет, г. Минск  
(Научный руководитель – Яковлев А.А., старший преподаватель)*

Проект представляет собой объёмно-планировочное решение портала железнодорожного тоннеля, находящегося между двух городов. Для тоннеля были выбраны города Шладминг и Гальштат, находящиеся в Швейцарии (Рис.1).

Протяжённость тоннеля составила 18 км. Тоннель имеет два поворота трассы с закруглениями по 4000 метров каждая. (Рис. 2 - 3).

Был разработан концепт многофункционального комплекса, совмещённого с порталом тоннеля. Данный комплекс представляет собой отель, адаптированный под существующий рельеф.



Рисунок 1 – План трассы

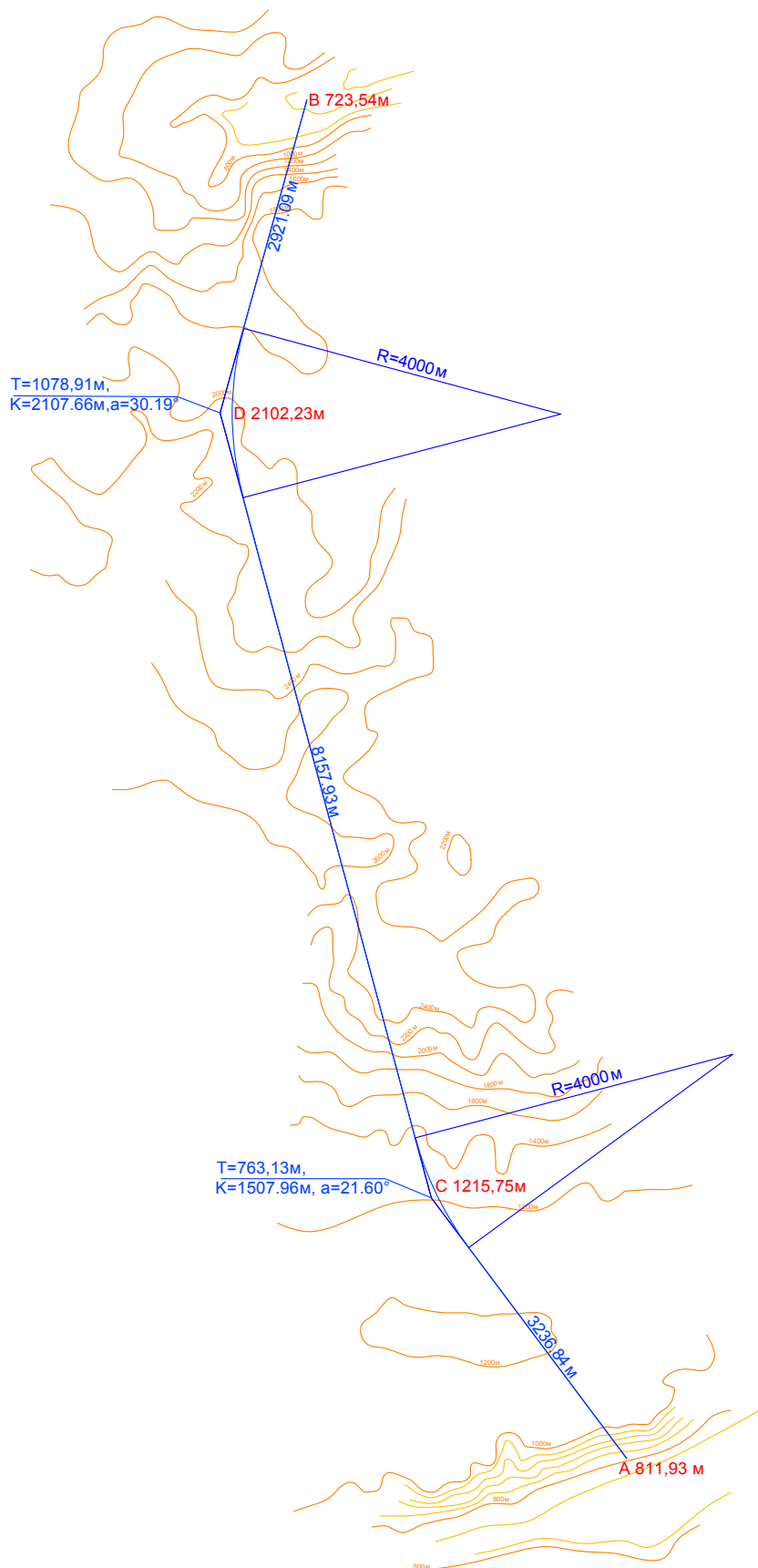


Рисунок 2 – Топографическая съемка

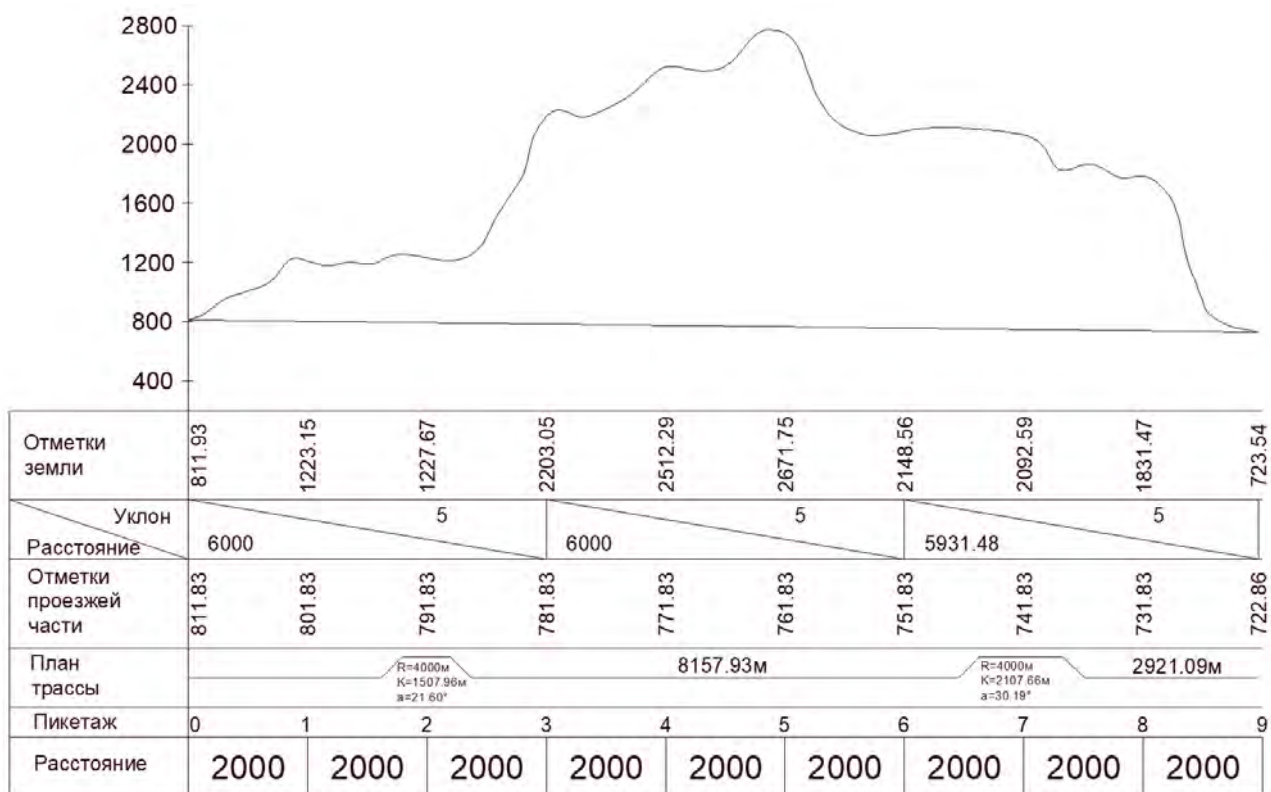


Рисунок 3 – Продольный профиль трассы



Рисунок 4 – фасад в осях 1 - 18



Рисунок 5 – фасад в осях А - Ж





Рисунок 6 – Общий вид

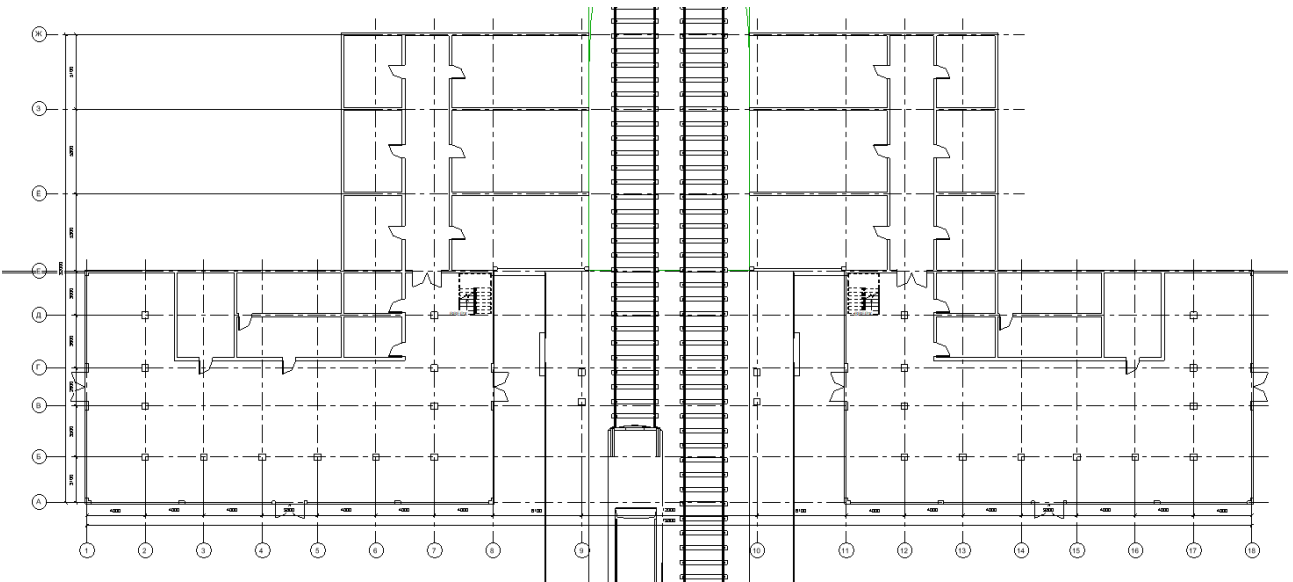


Рисунок 7 – План 1 этажа

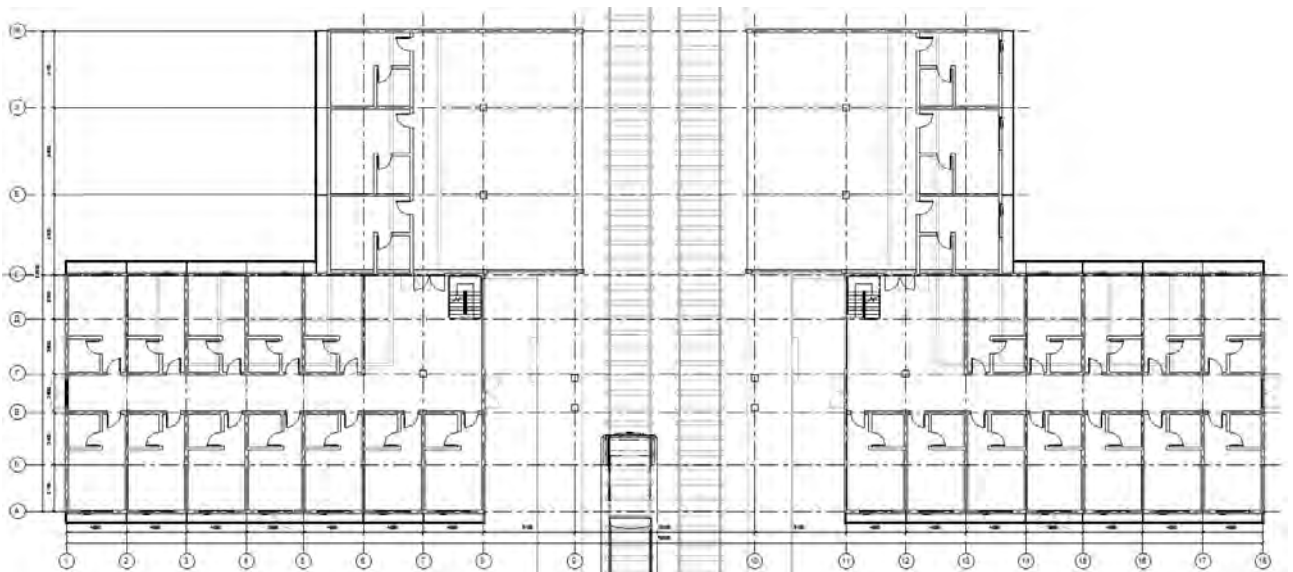


Рисунок 8 – План 2 этажа



Рисунок 9 – План 3 этажа



Рисунок 10 – План 4 этажа

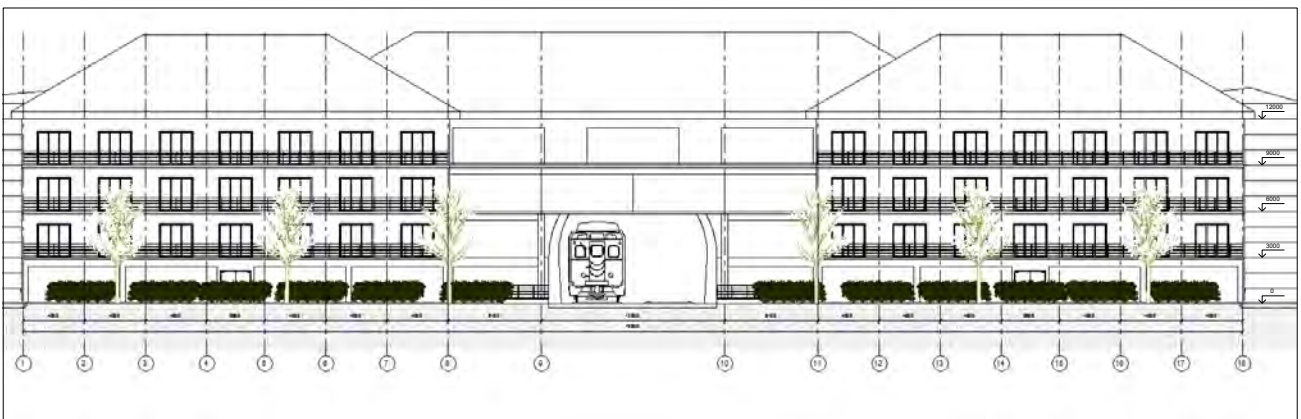


Рисунок 11 – Фасад в осях 1 – 18

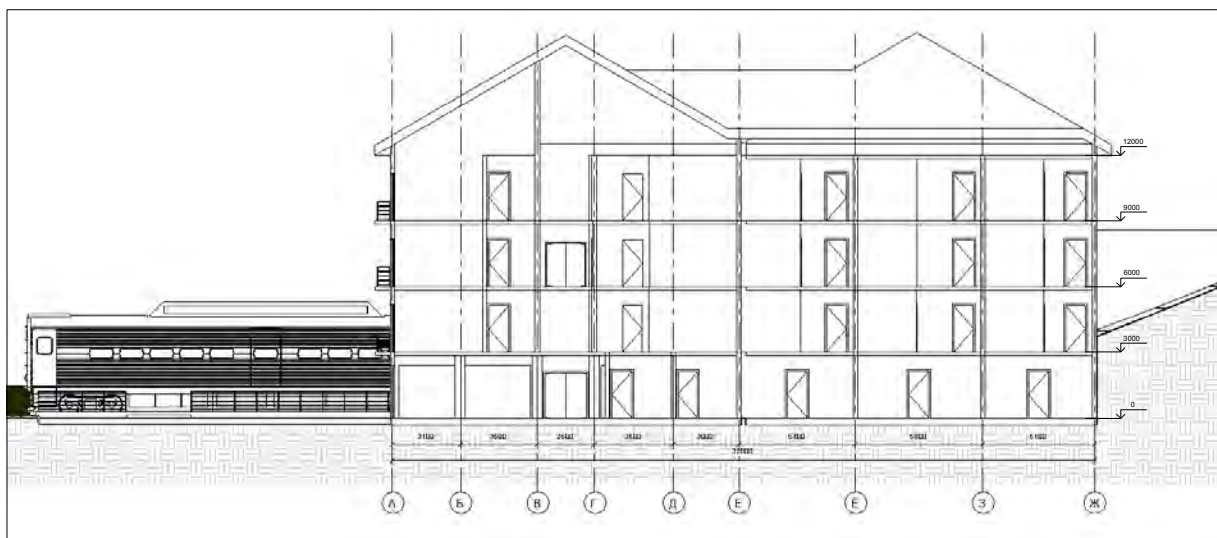


Рисунок 12 – Фасад в осях А - Ж

Представленный выше проект по строительству железнодорожного тоннеля между городами Шладминг и Гальштат является важным сооружением для данного региона, т.к. он предназначен для улучшения оптимизации дорожного движения, логистики между городами, их экономики. Также тоннель способствует повышению уровня туризма за счет строительства многофункционального комплекса.