

АВТОДОРОЖНЫЙ ТОННЕЛЬ МЕЖДУ ГОРОДАМИ ВЕРФЕЕНГ И АБТЕНАУ (ШВЕЙЦАРИЯ)

*Леган Александра Дмитриевна, студентка 3-го курса
кафедры «Мосты и тоннели»*

*Белорусский национальный технический университет, г. Минск
(Научный руководитель – Яковлев А.А., старший преподаватель)*

Проект представляет собой объёмно-планировочное решение портала автодорожного тоннеля, находящегося между двух городов: Верфеенг и Абтенау, что в Швейцарии (Рис. 1). Протяжённость тоннеля составила 15,4 км. Тоннель имеет два поворота трассы с закруглениями по 2000 метров каждая (Рис.2,3). Был разработана концепция многофункционального комплекса, совмещённого с порталом тоннеля и адаптированного под рельеф местности. Данный комплекс представляет собой кафе, на крыше которого оборудована вертолётная площадка.



Рисунок 1 – План трассы

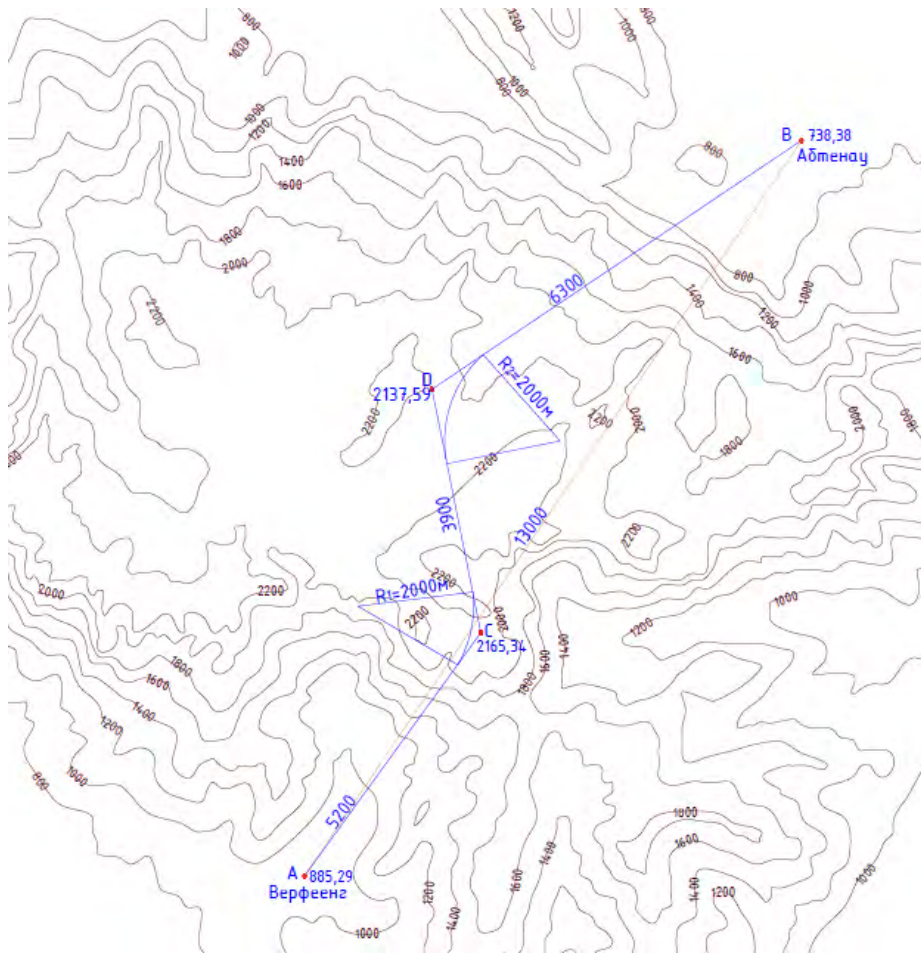


Рисунок 2 – Топографическая съемка

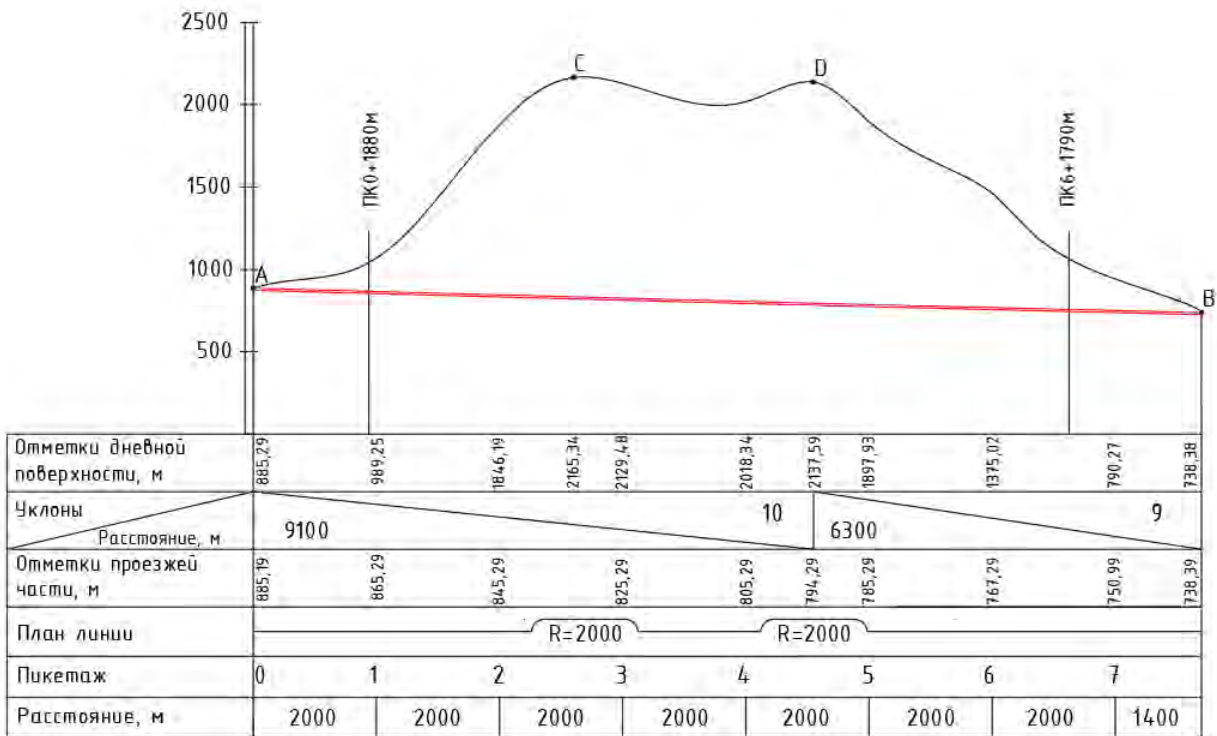


Рисунок 3 – Продольный профиль трассы



Рисунок 4 – Фасад в осях 1-9



Рисунок 5 – Фасад в осях А-К



Рисунок 6 – Общий вид

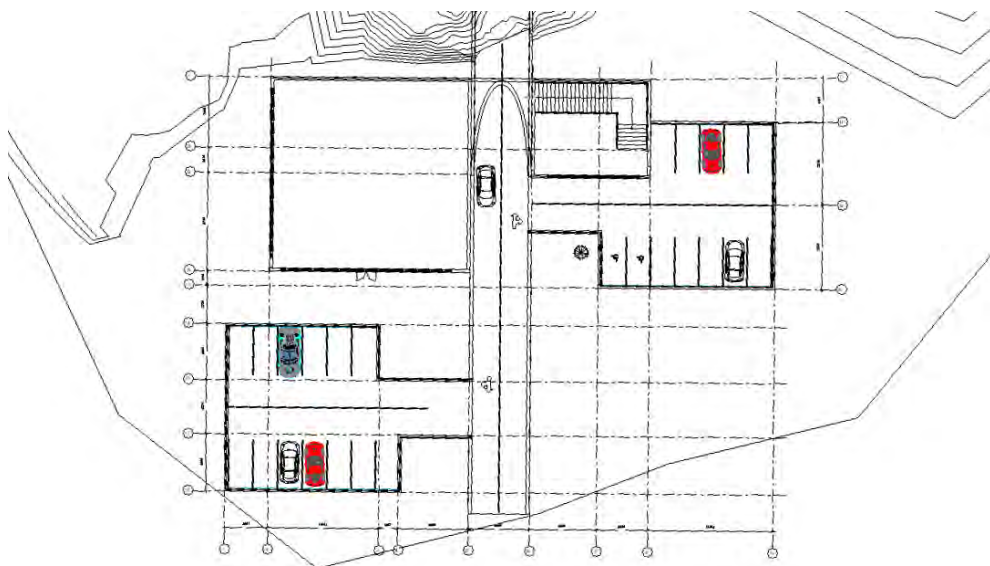


Рисунок 7 – План 1-го этажа

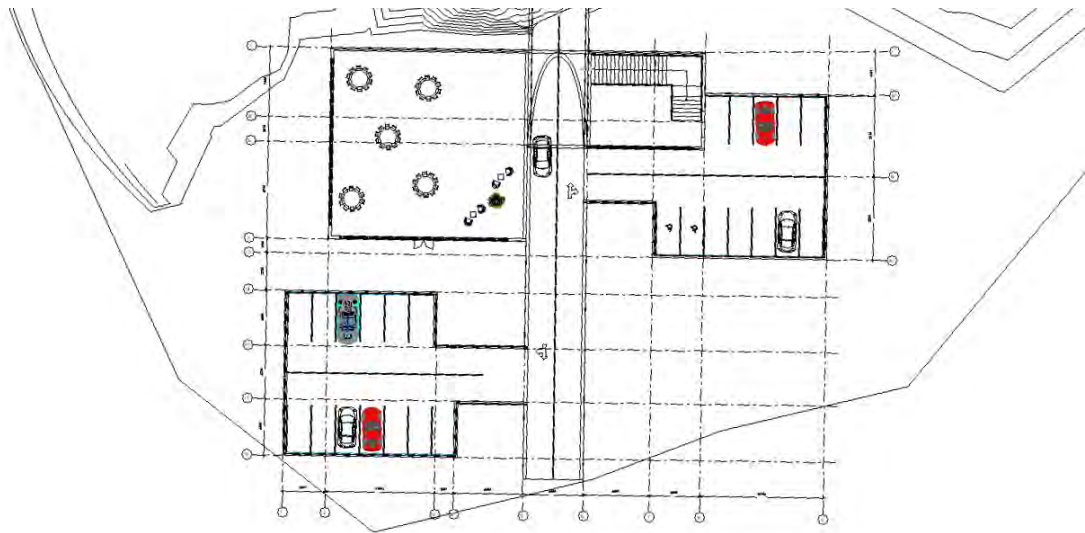


Рисунок 8 – План 2-го этажа

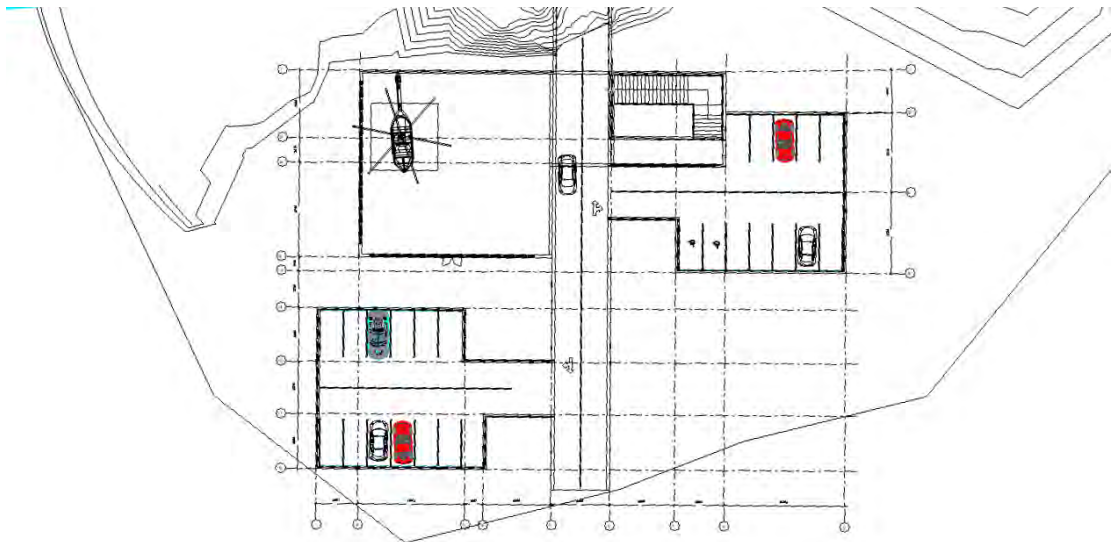


Рисунок 9 – План 3-го этажа

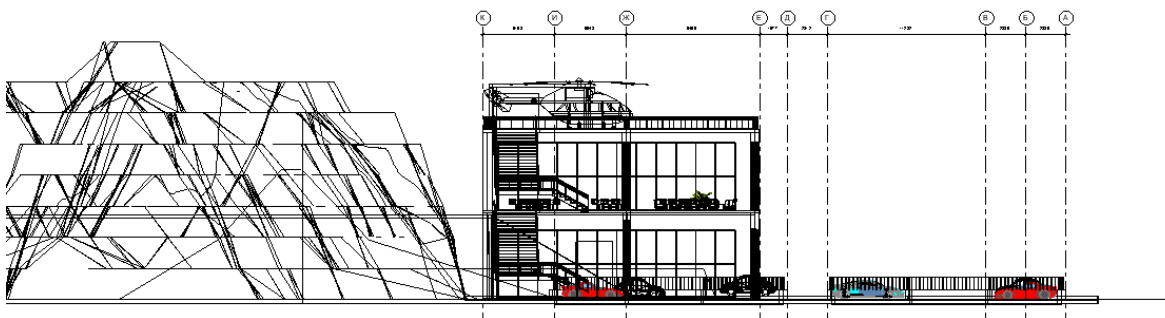


Рисунок 10 – Фасад в осях А-К

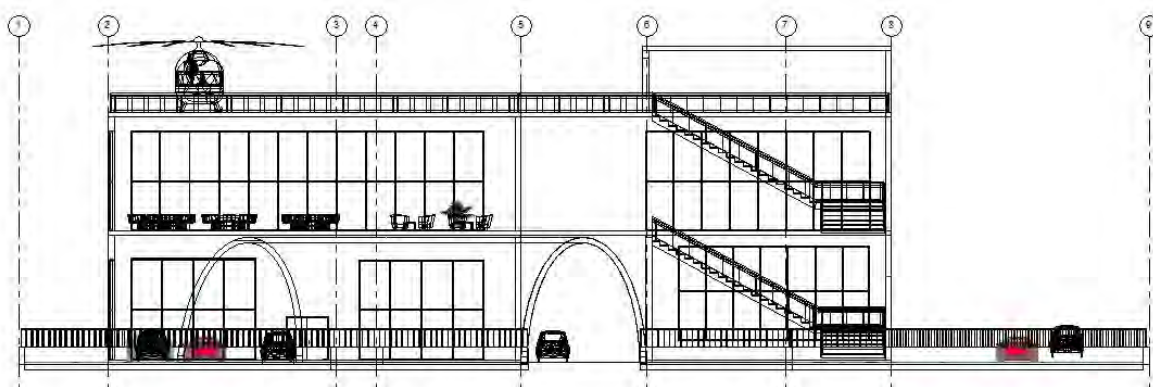


Рисунок 11 – Фасад в осях 1-9

Представленный выше проект по строительству автодорожного тоннеля между городами Верфеенг и Абтенау является важным сооружением для данного региона за счет оптимизации логистики между двумя городами и их экономики, а строительство многофункционального комплекса способствует повышению уровня туризма в регионе.