

## ЖЕЛЕЗНОДОРОЖНЫЙ ТОННЕЛЬ, СОЕДИНЯЮЩИЙ ГОРОДА ТЕЛАВИ САГАРЕДЖО (ГРУЗИЯ)

*Лукашевич Егор Дмитриевич, студент 3-го курса  
кафедры «Мосты и тоннели»*

*Белорусский национальный технический университет, г. Минск  
(Научный руководитель – Яковлев А.А., старший преподаватель)*

В рамках проекта по дисциплине «Тоннели и подземные сооружения», был запроектирован железнодорожный тоннель в районе города Телави и Сагареджо(Грузия). Подземное сооружение способствует улучшению транспортной логистики региона, привлечению большего числа денежных средств в регион, т.к. тоннель сможет предложить перевозчикам и туристам более выгодный маршрут.

Проектом строительства предусмотрено прохождение тоннеля длиной 30 км с двумя углами поворота радиусом 4000 и 4000 метров соответственно. Максимальный уклон проезжей части не превышает 20%

На входе (выходе) из тоннеля были запроектированы порталы Портал представляет конструктивно-архитектурное решение, предусматривающее возведения ресторана.

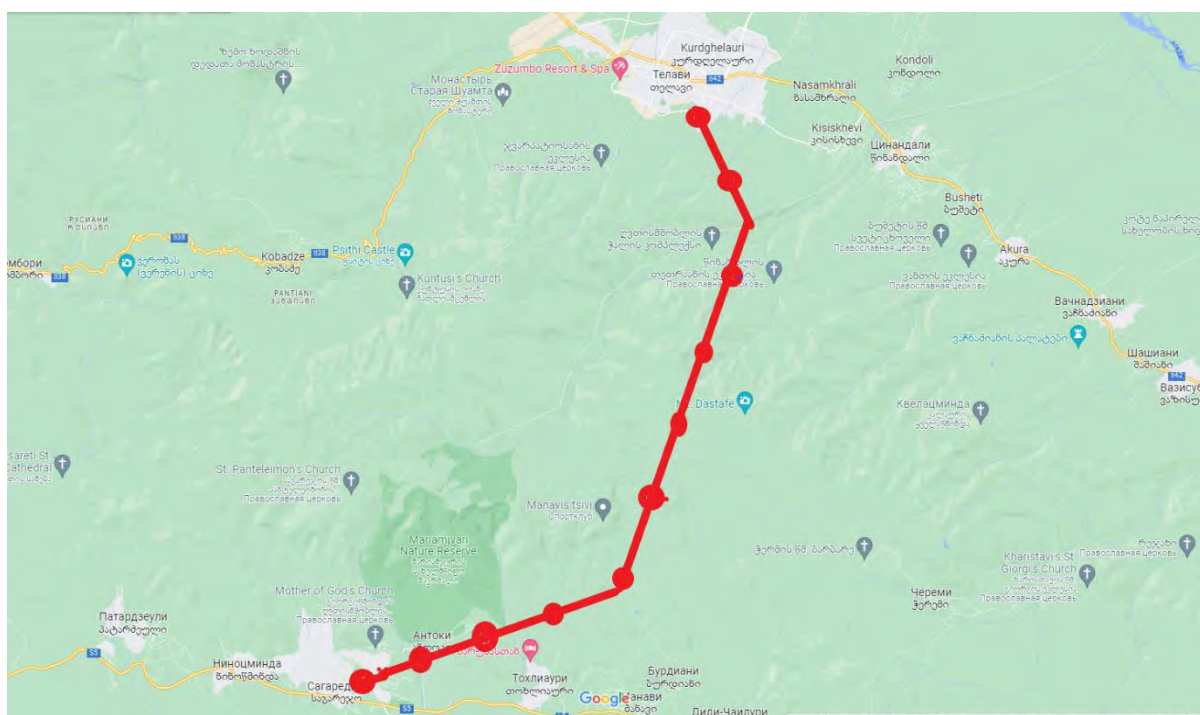


Рисунок 1 – План трассы

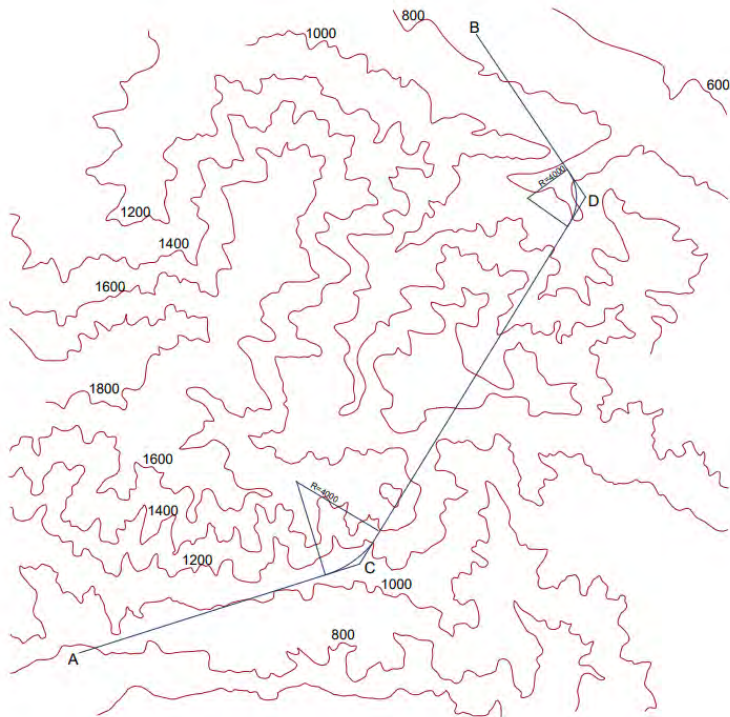


Рисунок 2 – План трассы

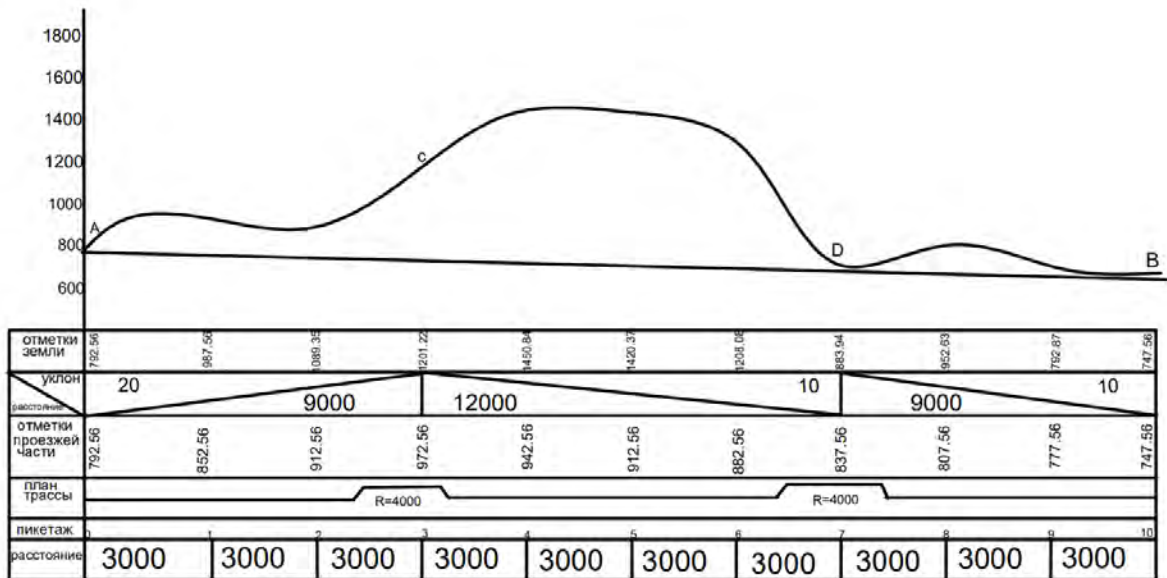


Рисунок 3 – Продольный профиль трассы



Рисунок 4 – Южный фасад

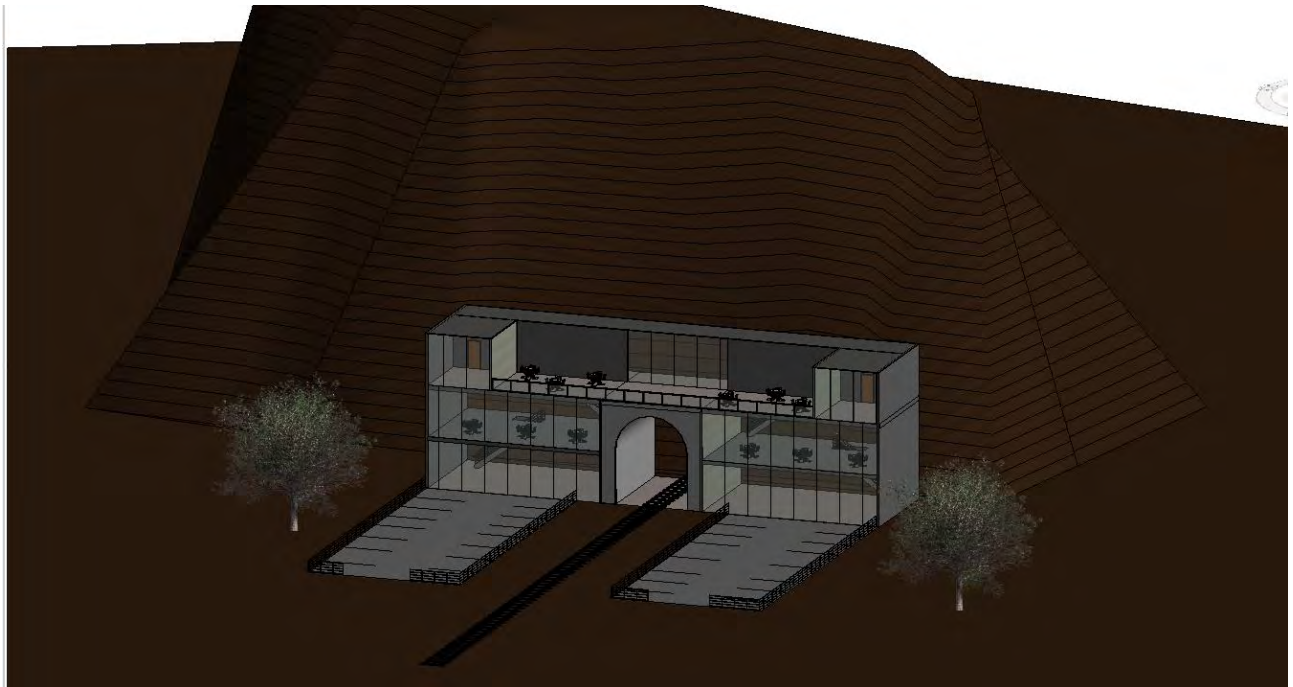


Рисунок 5 – Общий вид

Данный проект железнодорожного тоннеля между городами Телави и Сагареджо (Грузия). Не только улучшит экономическое состояние города благодаря оптимизации инфраструктурной сети так как время передвижения между городами сократится, но и поспособствует приросту туризма за счет строительства ресторана внутри портала.