

УДК 62

ОРГАНИЗАЦИЯ ТЕХНИЧЕСКОГО ОБСЛУЖИВАНИЯ В ПТОРЕ ПОГРАНИЧНЫХ ГРУПП (ОТРЯДОВ)

Шиманович Д. А.

Научный руководитель Есмантович Е. А.

Белорусский национальный технический университет

Техническое обслуживание (ТО) транспортных средств – комплекс организационных мероприятий и технических операций, предназначенных для поддержания автомобильной техники в готовности к использованию по назначению.

Существуют два метода технического обслуживания:

1. Поточный метод технического обслуживания – метод, при котором автомобиль самостоятельно проходит все посты и участки, установленные заранее (рисунок 1). Участки и посты поточного метода должны быть расположены прямолинейно, это обеспечивает наиболее короткие пути прохождения транспортного средства с поста на пост, а так же возможно применение механической тяги.

Расположение на постах может быть продольным и поперечным. При продольном расположении ось автомобиля совпадает с осью линии потока. При поперечном расположении ось автомобиля перпендикулярна оси поточной линии.

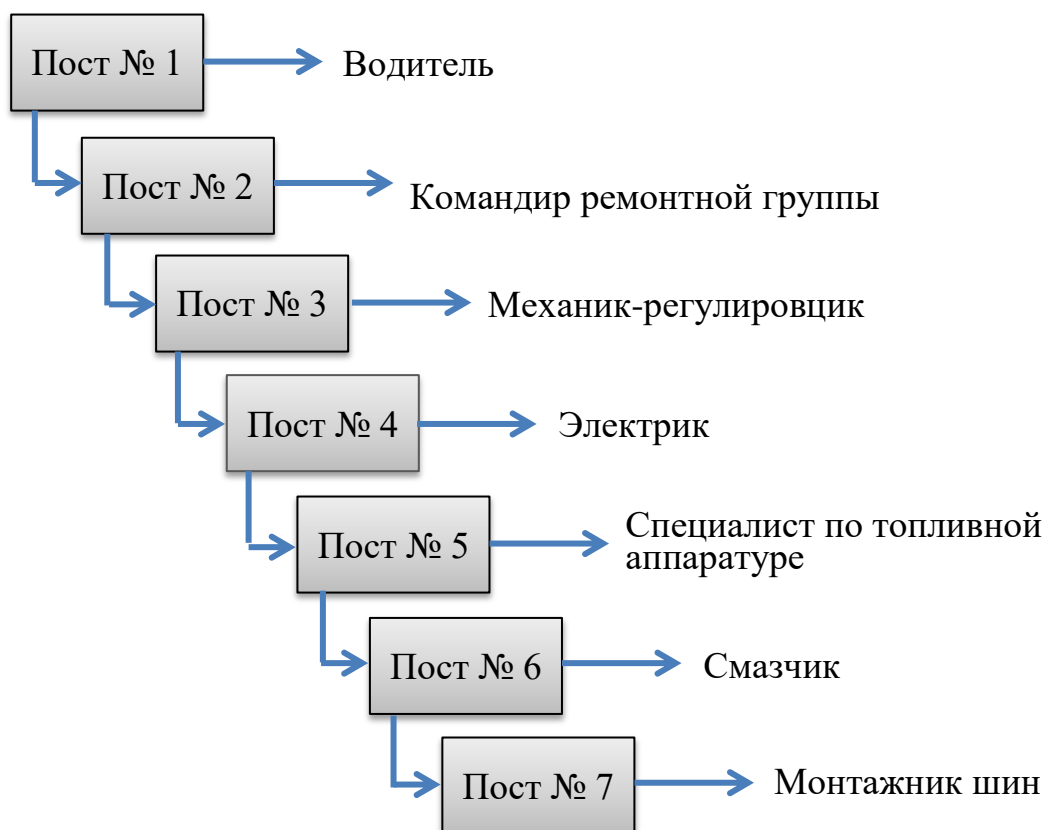


Рисунок 1 – Схема поточной системы технического обслуживания.

Пост № 1 – мойка транспортного средства, пост № 2 – диагностика транспортного средства, пост № 3 – пост механика-регулировщика, пост № 4 – пост электрика, пост № 5 – пост специалиста по топливной аппаратуре, пост № 6 – пост смазчика, пост № 7 – пост шиномонтажных работ.

2. Тупиковый метод технического обслуживания – метод ТО, при котором все работы выполняются на универсальном посту, за исключением уборочно-моечных, которые выполняются на постах, расположенных отдельно, в специальных помещениях или на открытых площадках (рисунок 2). Плюсы данного метода заключаются в том, что автомобиль независим от въезда, выезда, съезда с постов, что позволяет использовать посты для обслуживания различных моделей автомобиля. Однако при таком методе обслуживания появляется сложность в использовании специализированного оборудования, требуются большие производственные площади

для постов, а также необходима высокая квалификация рабочих, обслуживающих транспортные средства.

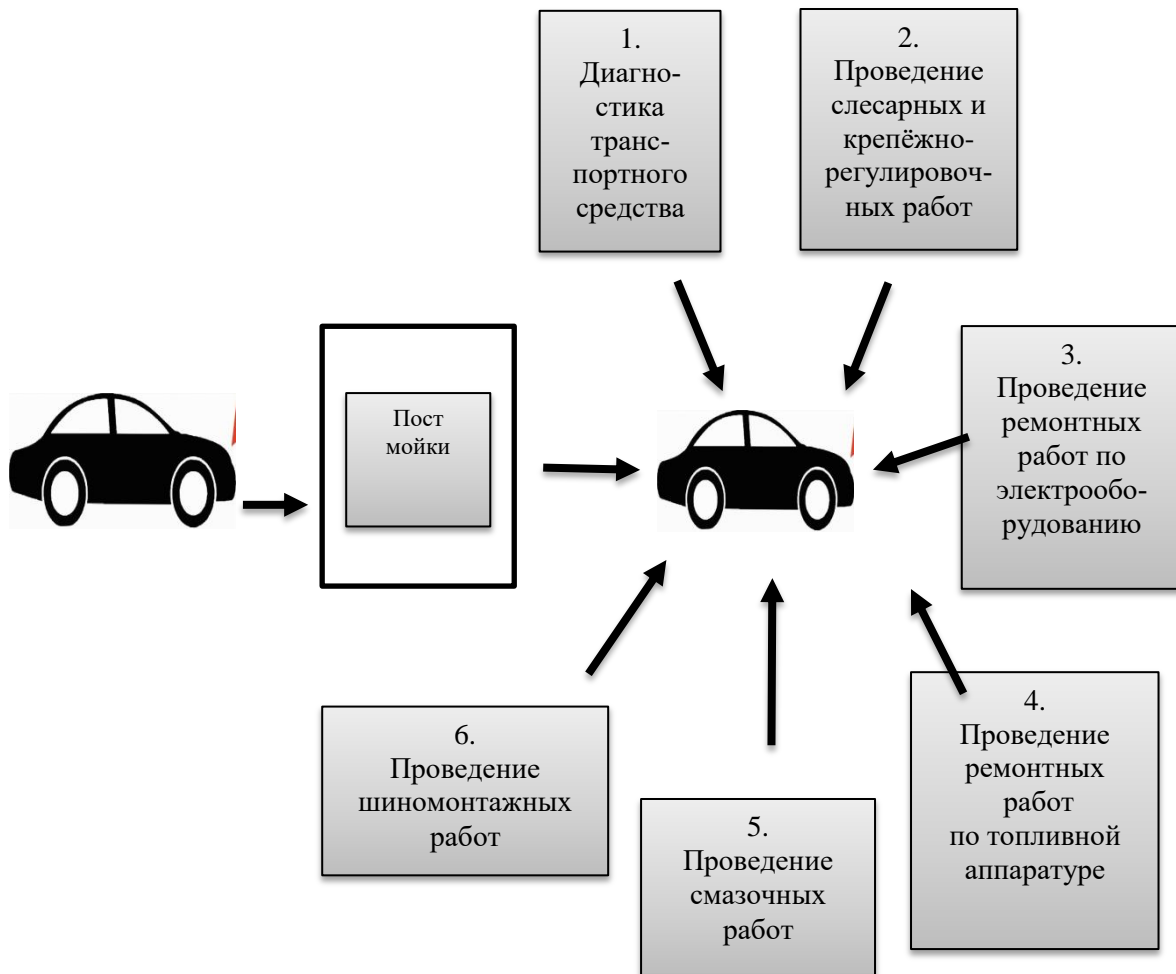


Рисунок 2 – Схема тупиковой системы технического обслуживания