

МНОГОФУНКЦИОНАЛЬНЫЙ КОМПЛЕКС В АВСТРИИ МЕЖДУ МАТРАЙ-ИН-ОСТРИРОЛЬ И БРУКБЕРГ

*Мисюль Егор Иванович, студент 4-го курса
кафедра «Мосты и тоннели»*

*Белорусский национальный технический университет, г. Минск
(Научный руководитель – Яковлев А.А., старший преподаватель)*

Проект представляет собой комплекс из двух или более зданий, которые имеют различное функциональное назначение. Один из этих объектов - торгово-развлекательный центр, который будет адаптирован под местный рельеф с учетом его особенностей. Второе здание - железнодорожный тоннель, который будет иметь общую протяженность 60 километров и два поворота трассы с закруглениями, каждая из которых составит 2500 метров. Будут предприняты усилия по разработке подробного плана и организации пространства для торгово-развлекательного центра, включая расположение ресторана, развлекательных зон и инфраструктуры с учетом максимально эффективного использования имеющейся площади. Комфорт и удобство гостей будут являться основными принципами при проектировании и планировке торгово-развлекательного центра. Что касается железнодорожного тоннеля, то здесь у нас будут рассмотрены вопросы конструктивного проектирования и определения оптимального пути с учетом рельефа. Подбор подходящего местоположения для поворотов и закруглений трассы будет иметь важное значение для обеспечения безопасности и эффективности движения поездов. Местоположение данного многофункционального комплекса выбрано в Австрии, между городами Матрай - ин - Острироль и Брукберг (Рис.1).



Рисунок 1 – Трассировка тоннеля

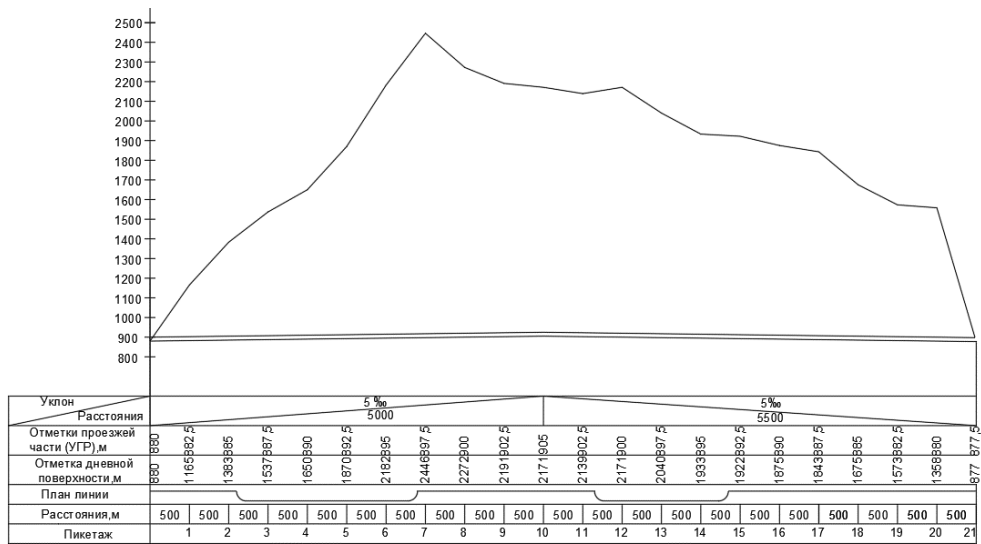


Рисунок 2 – Продольный профиль трассы

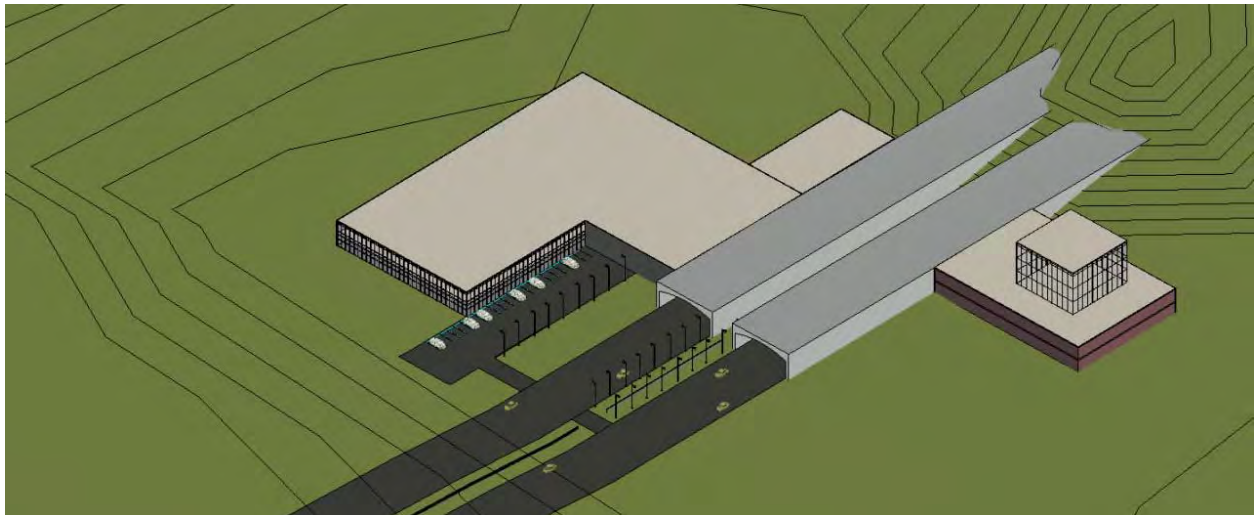


Рисунок 3 – Общий вид

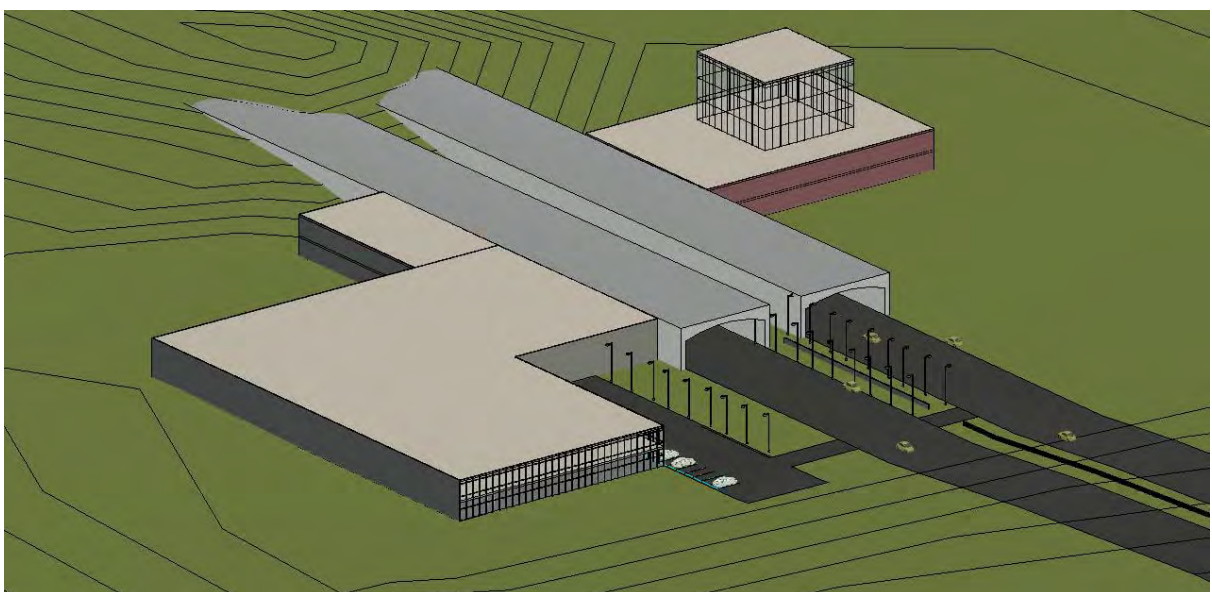


Рисунок 4 – Общий вид



Рисунок 5 – Разрез вдоль оси трассы

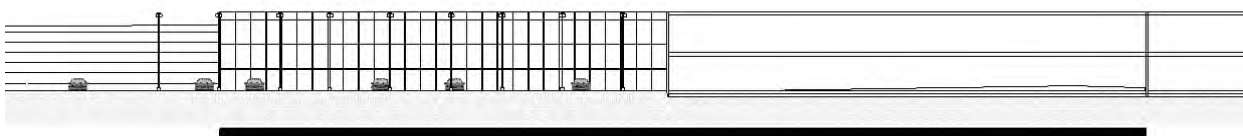


Рисунок 6 – Восточный фасад

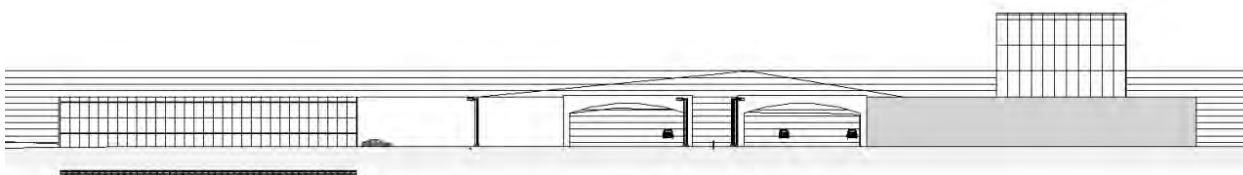


Рисунок 7 – Южный фасад

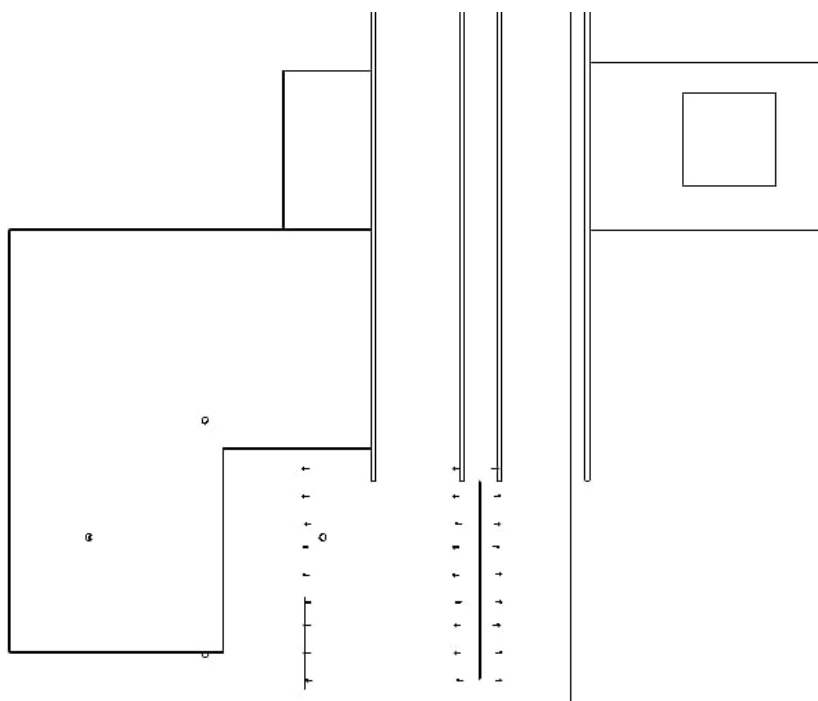


Рисунок 8 – План первого этажа

Данный проект многофункционального комплекса является ключевой конструкцией для городов Матрай - ин - Острироль и Брукберг. Он призван обеспечить эффективную организацию движения между этими городами и стать важным логистическим решением. Комплексное сочетание отеля и железнодорожного тоннеля способствует не только улучшению транспортной

инфраструктуры, но и активизации туристического потока в данных городах, что положительно сказывается на их экономике.

Реализация данного проекта будет способствовать развитию туризма и экономики городов Матрай - ин - Острироль и Брукберг. Он не только обеспечит удобство передвижения, но и создаст новые возможности для развития бизнеса и повышения привлекательности региона для туристов.