

МНОГОФУНКЦИОНАЛЬНЫЙ КОМПЛЕКС МЕЖДУ ГОРОДАМИ БАЛТА (ГРУЗИЯ) И ХУТОРОМ ПОПОВ (РОССИЯ)

*Самута Дмитрий Андреевич, студент 4-го курса
кафедра «Мосты и тоннели»*

*Белорусский национальный технический университет, г. Минск
(Научный руководитель – Яковлев А.А., старший преподаватель)*

Проект представляет собой объёмно-планировочное решение портала железнодорожного тоннеля, соединяющего два населенных пункта. Были выбраны: хутор, город Попов и Балта, находящиеся на границе России и Грузии соответственно. (Рис. 1). Протяжённость тоннеля составила 7 км. Тоннель имеет два поворота трассы с закруглениями по 2000 метров каждая. (Рис. 2).

В этом проекте была разработана концепция многофункционального комплекса, представляющего собой торговый центр, совмещенный с тоннельным порталом (Рис. 3-7). Комплекс адаптирован к существующему рельефу местности.



Рисунок 1 – План трассы

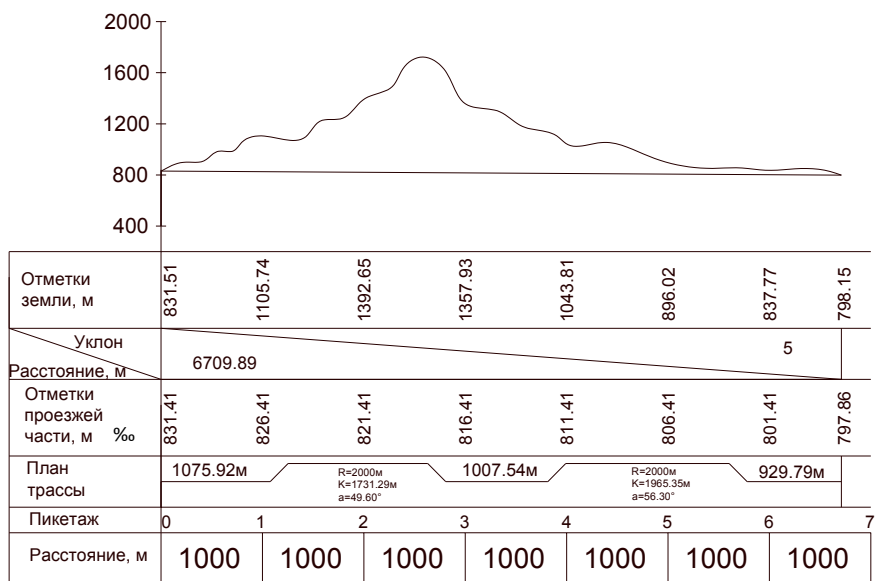


Рисунок 2 – Продольный профиль трассы

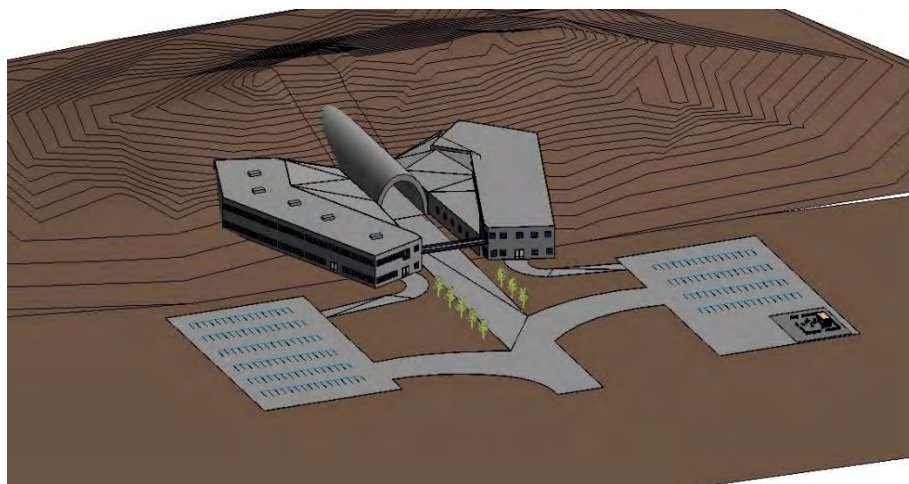


Рисунок 3 – Общий вид



Рисунок 4 – Фасад в осях 1 – 15

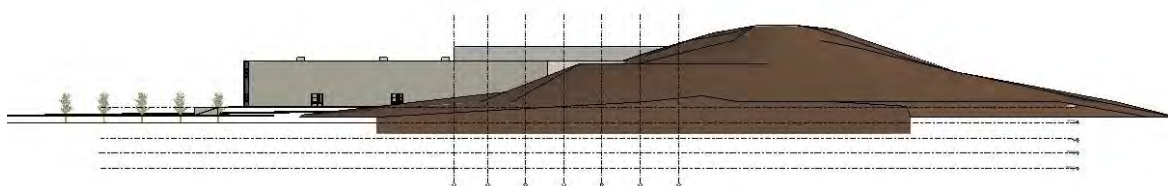


Рисунок 5 – фасад в осях А - Ж

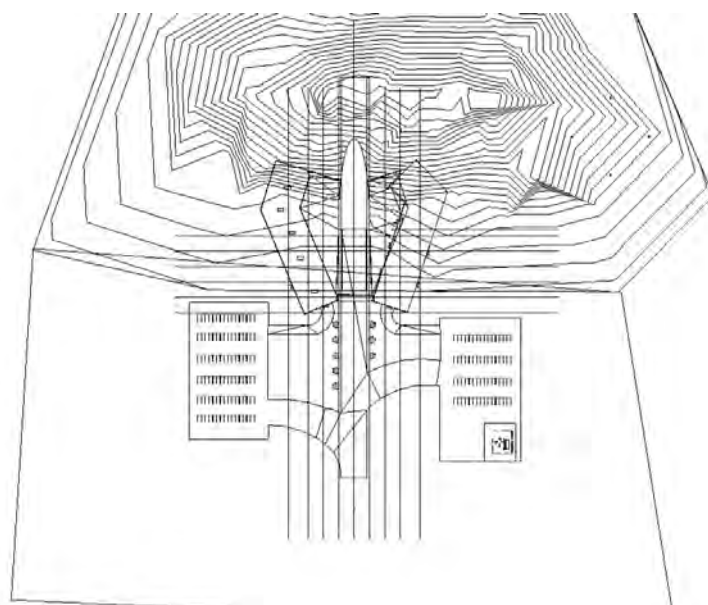


Рисунок 6 – План на отметке 0.000

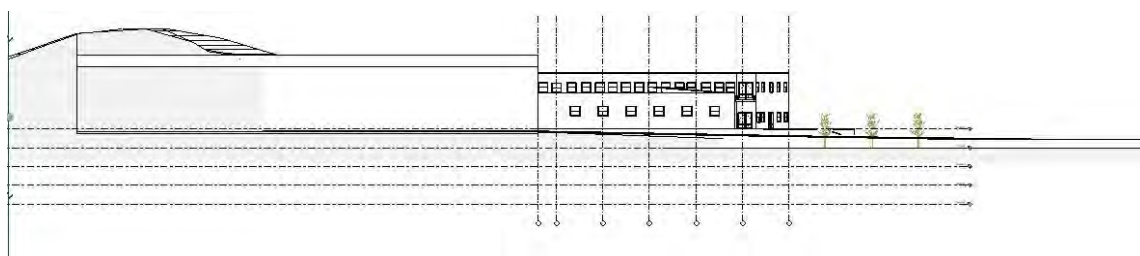


Рисунок 7 – Разрез в осях А-Ж

Строительство объектов подобного рода является очень сложным и длительным процессом, требующим не только огромных финансовых и ресурсных затрат, но и обширных знаний в области строительства и проектирования, что позволяет возводить здания и сооружения, которые не только безопасны в эксплуатации, но и практичны в использовании

Данный проект железнодорожного тоннеля между хутором Попов и городом Балта существенно повлияет, т.к. он значительно сократит время пути между ними, оптимизирует движение, а также способствует повышению уровня туризма и уровня жизни за счет строительства торгового центра.